

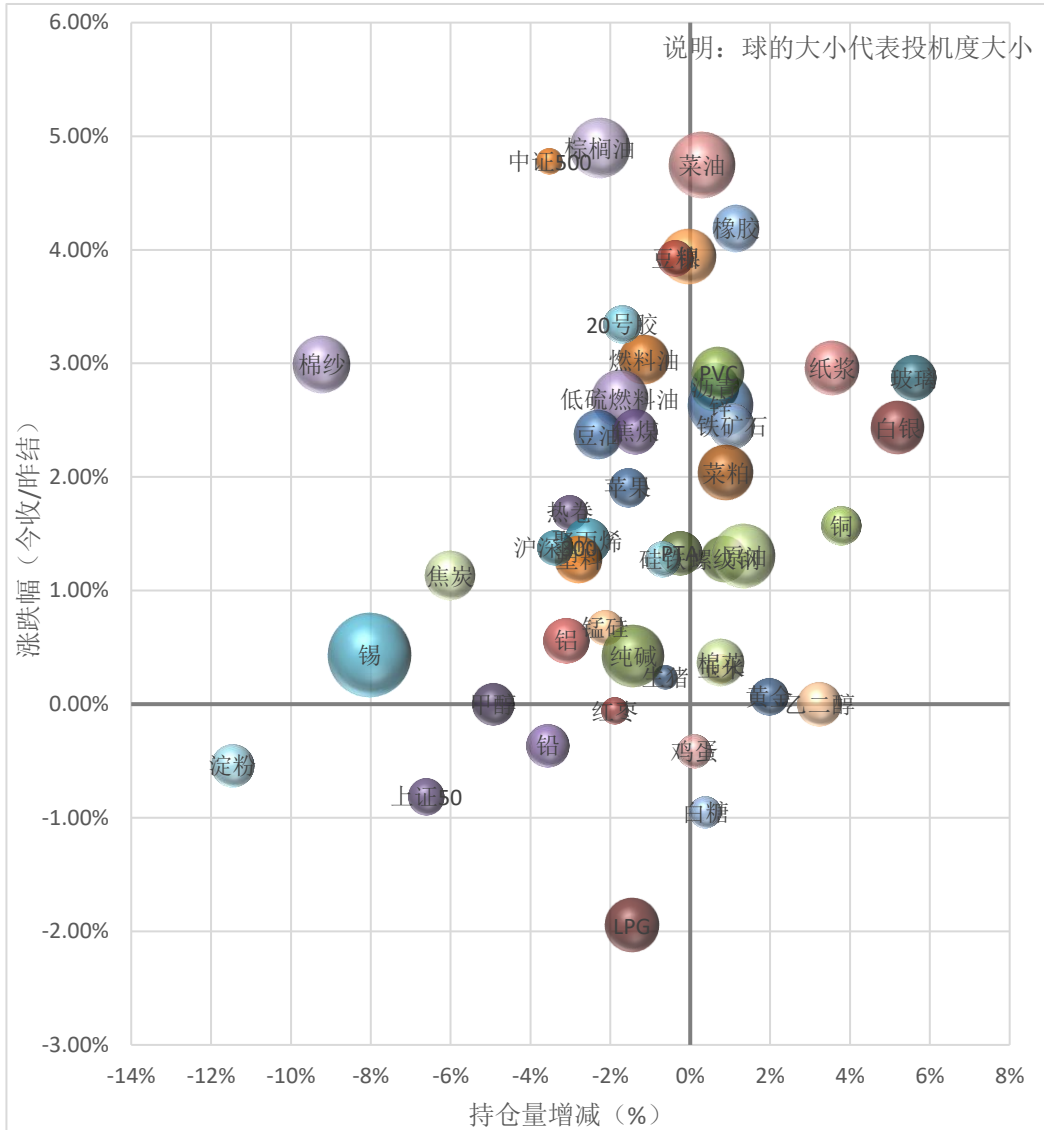
期货市场收市概览

更新时间：2022年11月07日17时09分

一、主要品种收盘情况

交易所	品种	收盘价	涨跌幅	持仓量增减	近20日走势
上期所	锌	22700	2.63%	0.76%	
	铝	17905	0.56%	-3.11%	
	铜	63350	1.57%	-3.78%	
	铅	15160	-0.36%	-3.57%	
	锡	159170	0.43%	-8.03%	
	镍	189200	3.94%	-0.04%	
	黄金	391.46	0.07%	-1.98%	
	白银	4634	2.43%	-5.19%	
	螺纹钢	3485	1.28%	-0.86%	
	热卷	3553	1.69%	-3.02%	
	沥青	3833	2.79%	-0.62%	
	燃料油	2752	3.03%	-1.15%	
	橡胶	12190	4.19%	-1.15%	
	纸浆	6824	2.96%	-3.56%	
能源期	原油	692.4	1.30%	-1.34%	
	低硫燃料油	4813	2.69%	-1.76%	
	20号胶	9105	3.35%	-1.71%	
大商所	玉米	2882	0.31%	-0.76%	
	豆油	9322	2.37%	-2.31%	
	豆粕	4234	3.93%	-0.38%	
	PVC	5723	2.91%	-0.70%	
	焦煤	1941.5	2.40%	-1.38%	
	聚丙烯	7555	1.44%	-2.59%	
	塑料	7721	1.27%	-2.79%	
	铁矿石	628	2.45%	-1.04%	
	鸡蛋	4327	-0.41%	-0.10%	
	焦炭	2460	1.13%	-6.02%	
	棕榈油	8360	4.89%	-2.26%	
	淀粉	2943	-0.54%	-11.47%	
	乙二醇	3799	0.24%	-3.23%	
	生猪	21655	-1.95%	-0.63%	
	LPG	5247	1.33%	-1.46%	
	郑商所	PTA	5156	2.87%	-0.26%
甲醇		2554	2.04%	-4.95%	
玻璃		1358	-0.95%	-5.58%	
菜粕		3112	4.75%	-0.89%	
白糖		5532	0.36%	-0.37%	
菜油		11163	2.99%	-0.30%	
棉花		12670	1.28%	-0.76%	
棉纱		19400	0.67%	-9.22%	
硅铁		7910	1.91%	-0.70%	
锰硅		6824	-0.06%	-2.13%	
苹果		8297	0.42%	-1.57%	
红枣		11020	-0.81%	-1.89%	
纯碱		2353	1.38%	-1.43%	
中金所	上证50	2403.2	4.78%	-6.62%	
	沪深300	3648.4	4.08%	-3.38%	
	中证500	5965.4	2.76%	-3.53%	
	5债	102.09	-0.09%	-0.08%	
	10债	101.59	-0.19%	-0.29%	

二、主要品种持仓量变化、涨跌幅和投机度一览



说明： 1. 涨跌幅均按今日收盘价对比昨日结算价计算
 2. 投机度=品种今日总成交量/总持仓量
 3. 商品期货价格和涨跌幅均用主力合约数据，金融期货价格和涨跌幅均用当月连续合约数据

作者：曹有明
 期货从业资格证号：F3038998
 投资咨询从业资格证号：Z0013162
 电话：021-20627258
 邮箱：zhumeixia@sd-gold.com

审核：强子益
 期货从业资格证号：F3071828
 投资咨询从业资格证号：Z0015283
 电话：021-20627563
 邮箱：qiangziyi@sd-gold.com

免责声明：

本报告由山金期货投资咨询部制作，未获得山金期货有限公司的书面授权，任何人和单位不得对本报告进行任何形式的修改、发布和复制。本报告基于本公司期货研究人员采用可信的公开资料和实地调研资料，但本公司对这些信息的准确性和完整性不作任何保证，且本报告中的资料、建议、预测均反映报告初次发布时的判断，可能会随时调整，报告中的信息或所表达的意见不构成投资、法律、会计或税务的最终操作建议，本公司不就报告中的内容对最终操作建议作任何担保。在山金期货有限公司及其研究人员知情的范围内，山金期货有限公司及其期货研究人员以及财产上的利害关系人与所评价或推荐的产品不存在任何利害关系，同时提醒期货投资者，期市有风险，入市须谨慎。