

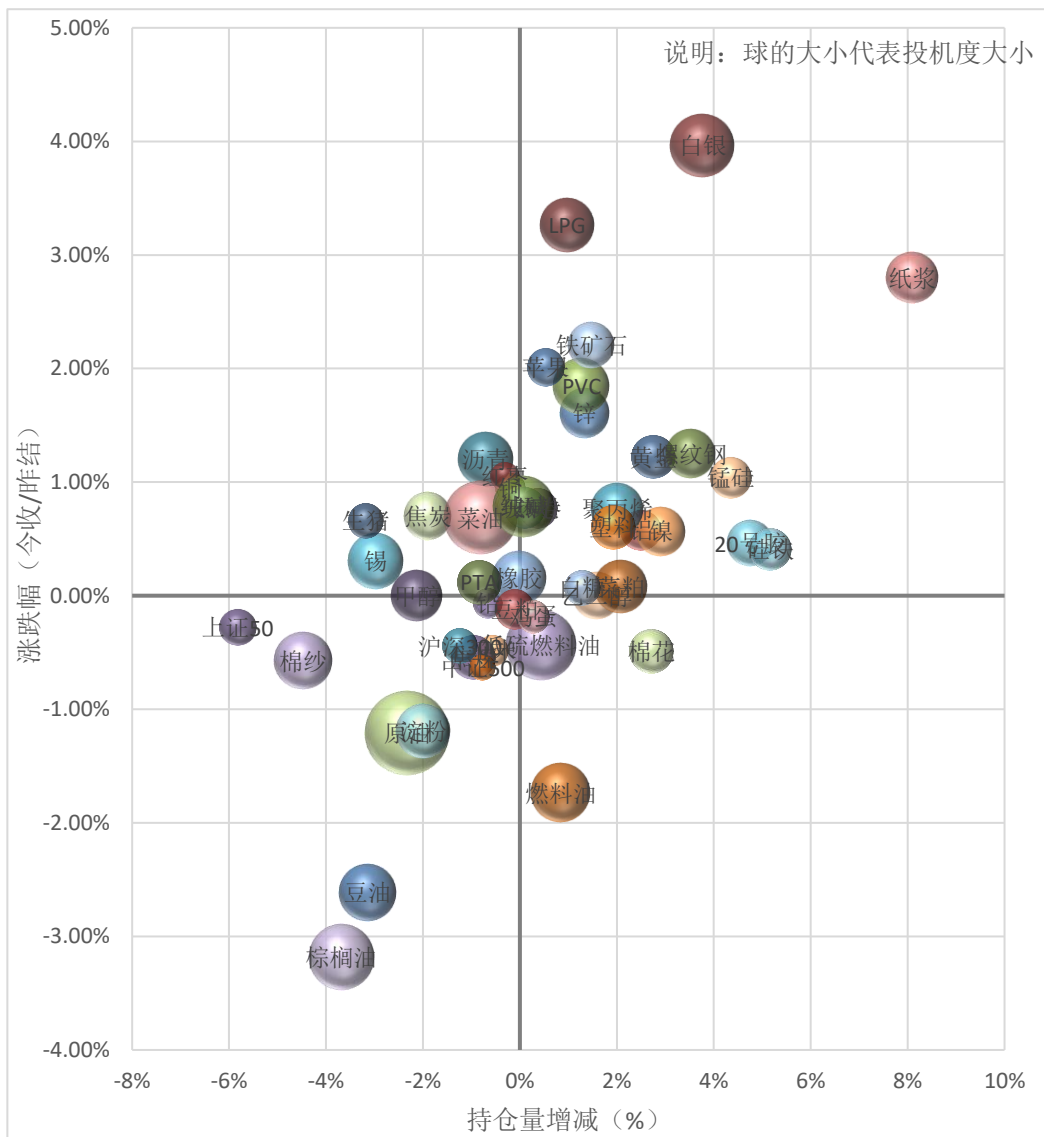
期货市场收市概览

更新时间：2022年12月02日17时47分

一、主要品种收盘情况

交易所	品种	收盘价	涨跌幅	持仓量增减	近20日走势	
上期所	锌	24680	1.61%	1.34%		
	铝	19245	0.57%	2.50%		
	铜	66240	0.94%	-0.20%		
	铅	15745	-0.06%	-0.66%		
	锡	187180	0.31%	-2.98%		
	镍	202320	0.57%	2.92%		
	黄金	409.72	1.22%	2.75%		
	白银	5221	3.96%	3.77%		
	螺纹钢	3808	1.25%	3.53%		
	热卷	3918	0.77%	0.37%		
	沥青	3537	1.20%	-0.71%		
	燃料油	2548	-1.74%	0.85%		
	橡胶	12950	0.15%	-0.02%		
	纸浆	7200	2.80%	8.09%		
能源期	原油	572.5	-1.21%	-2.32%		
	低硫燃料油	4330	-0.44%	0.45%		
	20号胶	9830	0.46%	4.75%		
	玉米	2886	-0.48%	-0.56%		
大商所	豆油	9242	-2.61%	-3.14%		
	豆粕	4281	-0.12%	-0.11%		
	PVC	6122	1.85%	1.27%		
	焦煤	2200	-0.54%	-0.96%		
	聚丙烯	7832	0.76%	2.01%		
	塑料	8140	0.61%	1.91%		
	铁矿石	787.5	2.21%	1.48%		
	鸡蛋	4354	-0.18%	0.28%		
	焦炭	2819	0.70%	-1.90%		
	棕榈油	8272	-3.18%	-3.68%		
	淀粉	3065	-1.19%	-1.99%		
	乙二醇	3956	0.66%	1.59%		
	生猪	21365	3.26%	-3.18%		
	LPG	4908	0.12%	0.97%		
	郑商所	PTA	5200	0.78%	-0.84%	
		甲醇	2594	0.08%	-2.13%	
玻璃		1393	0.07%	0.10%		
菜粕		3079	0.69%	2.09%		
白糖		5520	-0.49%	1.28%		
菜油		11121	-0.57%	-0.81%		
棉花		13455	0.41%	2.71%		
棉纱		20900	1.04%	-4.47%		
硅铁		8528	2.01%	5.16%		
锰硅		7478	1.05%	4.35%		
苹果		8224	0.78%	0.53%		
红枣		10855	-0.28%	-0.32%		
纯碱		2707	-0.44%	0.08%		
中金所		上证50	2620	-0.63%	-5.83%	
	沪深300	3883.6	-0.67%	-1.24%		
	中证500	6176	-0.45%	-0.77%		
	5债	101.33	0.03%	-1.41%		
	10债	100.695	0.10%	-0.60%		

二、主要品种持仓量变化、涨跌幅和投机度一览



说明： 1. 涨跌幅均按今日收盘价对比昨日结算价计算
 2. 投机度=品种今日总成交量/总持仓量
 3. 商品期货价格和涨跌幅均采用主力合约数据，金融期货价格和涨跌幅均采用当月连续合约数据

贵金属

今日国内贵金属单边上行。沪金主力收涨1.22%，沪银主力大涨3.96%，白银强于黄金。夜盘美国消费者支出稳健增长，PCE物价指数创去年底以来最小同比涨幅。美国供应管理协会(ISM)11月PMI降至49.0，这是2020年5月以来最低且为首次进入收缩区域。当周初请显示劳动力市场依然吃紧。美联储巴尔称支持放缓加息，调节加息步伐是“明智之举”。目前根据芝商所FedWatch数据，市场对于美联储12月利率决议加息50基点预期重回高位达到80.6%，后期市场预期加息或持续到23年3月决议，路径预期为50-25-25。美元美债收益率下行支撑贵金属反弹。另外朝核伊核危机、俄乌战争异动短线推升贵金属主要是黄金避险价值。12月加息预期放缓大幅增强，美元美债收益率下行推升贵金属尤其是白银大幅反弹。美国11月非农就业报告等重要指引公布之前，预计价格继续偏强震荡，需要注意数据超

黑色

今日黑色板块商品整体出现强势拉升，按对比收盘价进行计算，螺纹上涨2.01%，热卷上涨1.16%，铁矿石上涨2.74%，焦炭上涨1.93%，焦煤上涨1.29%。随着未来疫情防控政策有望进一步优化，提振市场对于未来宏观经济的复苏的信心，改善了市场的风险偏好。从供求的角度来看，目前黑色板块中，无论是螺纹，还是焦煤焦炭，均处于供需双弱的状态。钢材的库存继续下降，产量同步下降，需求也在下降。不过，在目前普遍的低产量、低库存、普遍亏损以及巨大基差的状态下，螺纹、热卷、焦煤、焦炭等很难有深度下跌，预计后市整体维持震荡偏强的概率极大。从操作上来说，逢低做多逢高离场短线交易应该是比

能化

今日能化偏强震荡，WTI01月在79美元附近徘徊，布油反弹至85美元/桶；SC原油收涨1.19%；低硫燃料油、PTA、乙二醇涨超1%；塑料、苯乙烯、PVC偏强震荡。API公布周度数据显示原油库存大幅下降，美国11月25日当周-785万桶，不过成品油呈现了较大幅度累库，其中精炼油库存增加400.8万桶，预期137.1万桶，前值110.5万桶。汽油库存285.4万桶，均超市场预期156.3万，成品油的累库对冲了原油降库的利多。短期部分空头资金获利了结，油价超跌反弹。成本端的上涨，导致化工跟随上涨。但当前国内疫情遍地开花，内需相对较弱，整体库存同比高位。叠加出口疲软，化工品预计短期内低位震荡。

有色

今日沪铜2301合约开于65520元/吨，日内随多头增仓震荡上行摸高于66300元/吨，尾盘震荡下行最终收于66240元/吨，涨620元/吨，涨幅0.94%。今日沪铝主力合约2301开于19070元/吨，开盘震荡上行，终收于19245元/吨，较前一交易日涨120元/吨，涨幅0.63；成交量较前一交易日减11.1万手至17.8万手，持仓22.7万手，日增0.5万手。疫情管控政策实质性放松，叠加近期利好政策不断，虽然基本面现实较弱，但预期较为乐观，预计仍有上

作者：曹有明

审核：强子益

期货从业资格证号：F3038998

期货从业资格证号：F3071828

投资咨询从业资格证号：Z0013162

投资咨询从业资格证号：Z0015283

电话：021-20627258

电话：021-20627563

邮箱：zhumeixia@sd-gold.com

邮箱：qiangziyi@sd-gold.com

免责声明：

本报告由山金期货投资咨询部制作，未获得山金期货有限公司的书面授权，任何人和单位不得对本报告进行任何形式的修改、发布和复制。本报告基于本公司期货研究人员采用可信的公开资料和实地调研资料，但本公司对这些信息的准确性和完整性不作任何保证，且本报告中的资料、建议、预测均反映报告初次发布时的判断，可能会随时调整，报告中的信息或所表达的意见不构成投资、法律、会计或税务的最终操作建议，本公司不就报告中的内容对最终操作建议作任何担保。在山金期货有限公司及其研究人员知情的范围内，山金期货有限公司及其期货研究人员以及财产上的利害关系人与所评价或推荐的产品不存在任何利害关系，同时提醒期货投资者，期市有风险，入市须谨慎。