



山金期货有限公司  
SHANDONG GOLD FUTURES CO.

# PTA周度策略报告

2023年1月2日



山金期货有限公司  
SHANDONG GOLD FUTURES



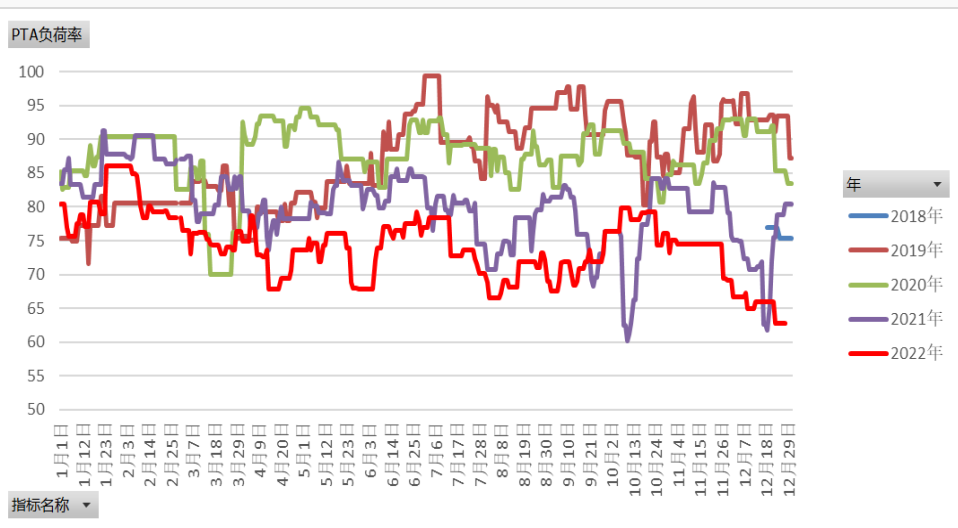
# 1. PTA基本面逻辑梳理及策略建议

主要指标	现实情况及市场预期	定性	未来的发展变化	定性
供应	流通现货充足，嘉通能源其中125万吨PTA装置试车，四川能投100万吨PTA装置计划重启，逸盛新材料330万吨装置计划检修，山东125万吨PTA新装置计划重启，供应小幅收缩	中性	中期来看，PTA进入新一轮投产投放期，2月底之前PTA供应过量。	偏空
需求	聚酯开工小幅下降，预估聚酯行业下周开工负荷在65%左右。2023年春节假期早于往年，聚酯需求淡季提前，终端逐步停机。	偏空	疫情或导致下游提前放假，推迟开工，预计2月底以后需求才会好转。	偏空
库存	厂库与社会库存周度环比上升，1月预计累库	偏空	2月底之后库存大概率季节性上升	偏空
加工费	加工差中性	中性	300-600区间震荡	中性
成本	原油价格偏强运行，布油反弹至85美元/桶附近。原油供需面有所好转，处于下有支撑，向上还需要更大的驱动，预计短期高位震荡。PX国内大装置检修回归有预期，且新装置负荷逐步提升，PX跟随油价波动。	中性	油价一季度依旧高位运行，PX逐步进入过剩周期，预期PX偏弱震荡，成本支撑有限	偏空
基差	本周主力合约偏强震荡，主力合约基差环比有所下行	偏弱	供应过剩或加剧，基差或持续回落	偏空
多空主要矛盾及转化	综合来看，目前成本端支撑走强，市场供应小幅收缩，下游需求持续萎缩，供需双弱。未来随着新产能的投产与春节的提前到来，供需矛盾或进一步加剧，短期由于国内疫情放开，宏观转好，叠加油价反弹，PTA或偏强震荡，中长期依旧偏弱。			
结论	1.方向：短期跟随油价偏强震荡，但上行空间有限，中长线依旧偏弱 2.近-远月价差：走弱 3.基差：偏弱			
策略建议	1.单边：逢高空 2.跨期：观望			

## 2.1 PTA开工负荷大幅走低，后期供应稍有增加

- 本周平均开工62.78%（-3.3%）。本周检修、减产PTA产能仍然较多，PTA现货供应收缩，现货成交基差持续走弱，1月预计PTA累库。
- 下周四川能投100万吨PTA装置重启，逸盛新材料330万吨装置计划检修，山东125万吨PTA新装置计划重启，关注嘉通能源其中125万吨PTA装置试车情况。

PTA 开工率 (%)

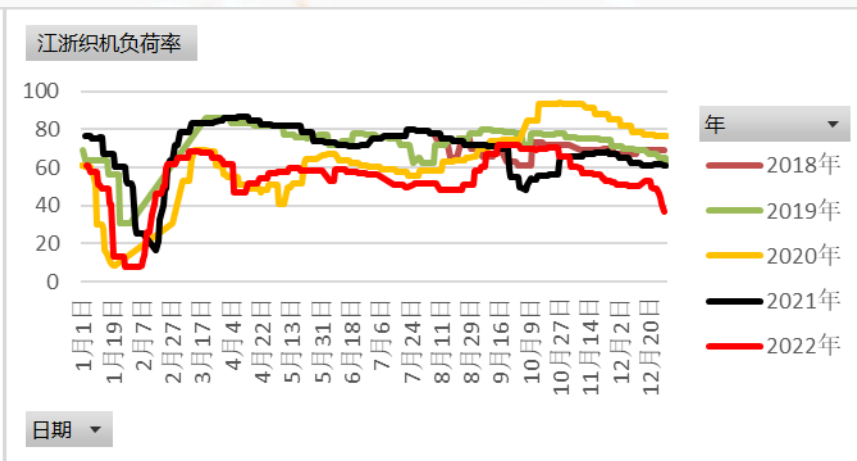
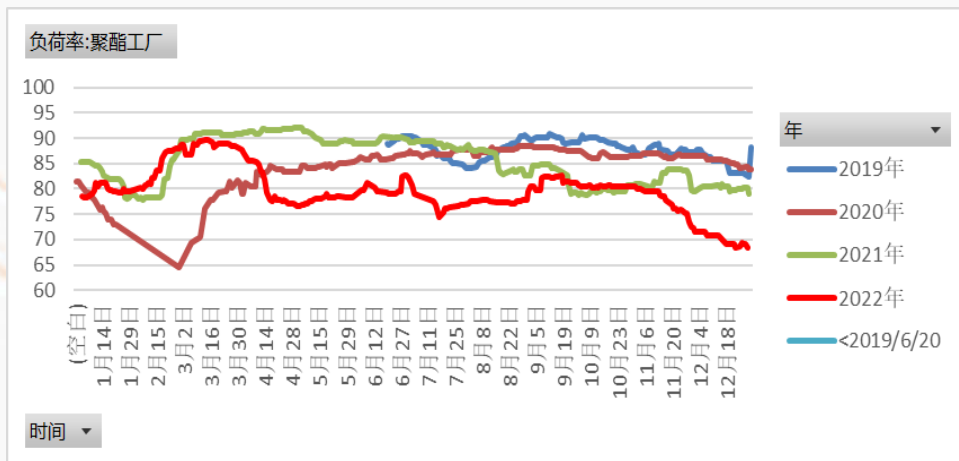


近期国内PTA装置检修计划

企业	企业总规模 (万吨/年)	检修规模 (万吨/年)	检修开始时间	检修结束时间
虹港石化	390	150	2022年3月16日	待定
逸盛宁波	420	200	2022年7月23日	待定
恒力石化	1160	220	2022年10月25日	待定
珠海英力士	235	110	2022年11月27日	2022/12月底
大连逸盛	600	225	2022年11月27日	待定
扬子石化	100	65	2022年12月2日	待定
嘉兴石化	370	220	2022年12月19日	2023年1月3日
四川能投	100	100	2022年12月9日	待定
逸盛新材料	660	330	2023/1月初	待定

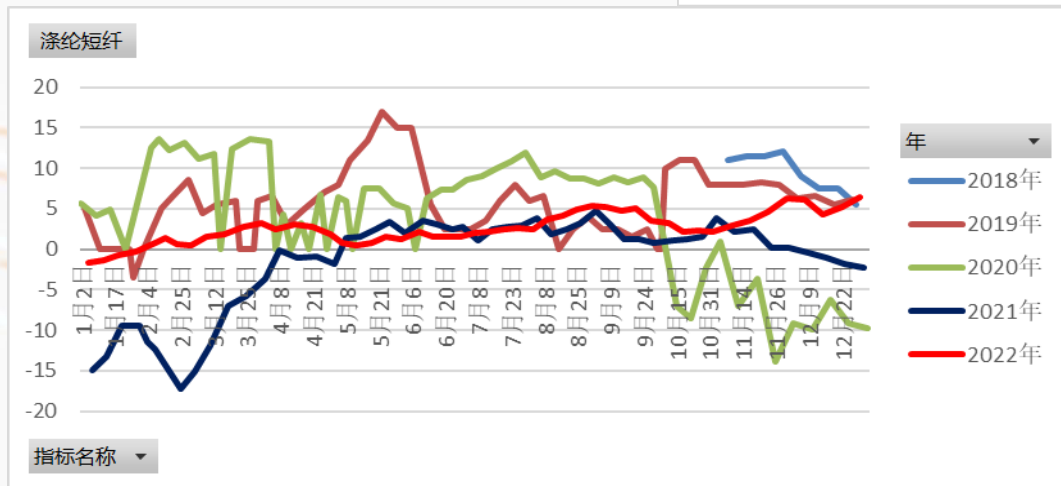
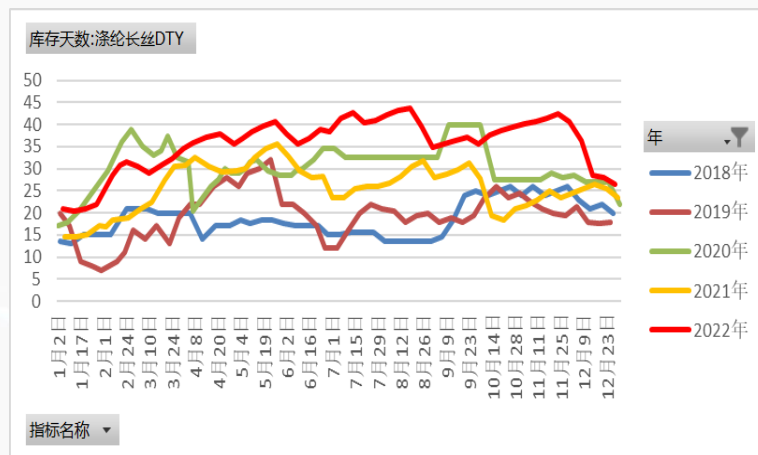
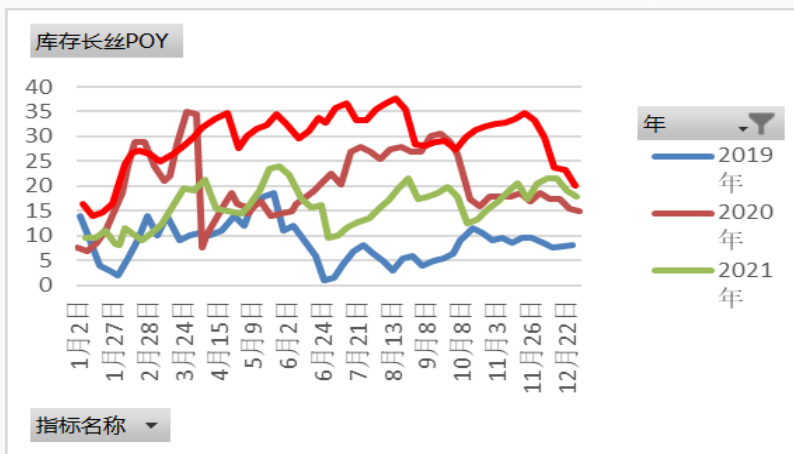
## 3.1 终端负荷大幅下降，后期需求萎缩加快

- 本周聚酯开工在68.9%（-0.3%），聚酯开工负荷小幅下降，聚酯工厂对PTA现货采购积极性偏低。
- 终端开工稍有提升，本周终端江浙机开工率44.3%（-7.6%），截至目前至36.67%，2023年春节假期早于往年，叠加疫情导致工人提前放假，后期聚酯需求逐步萎缩，对PTA消费量下降。



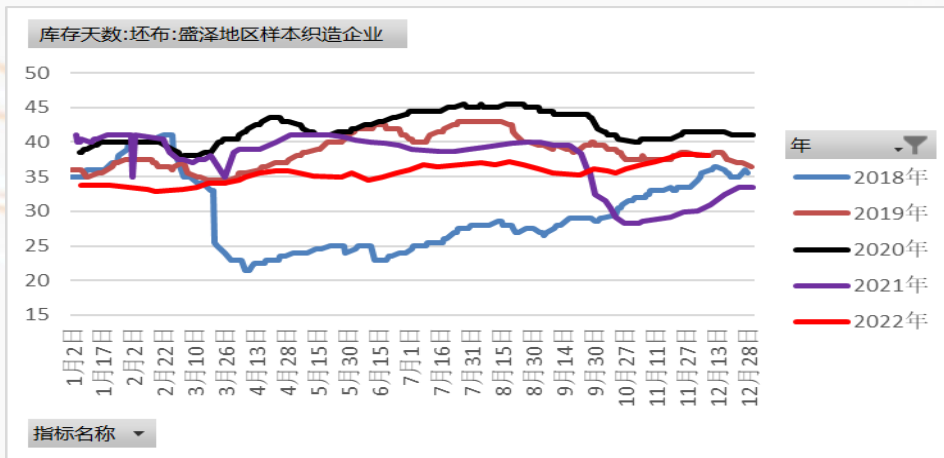
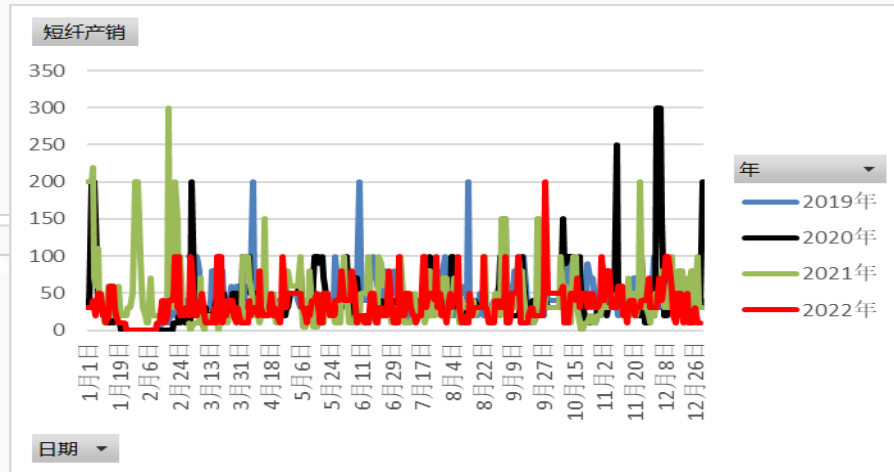
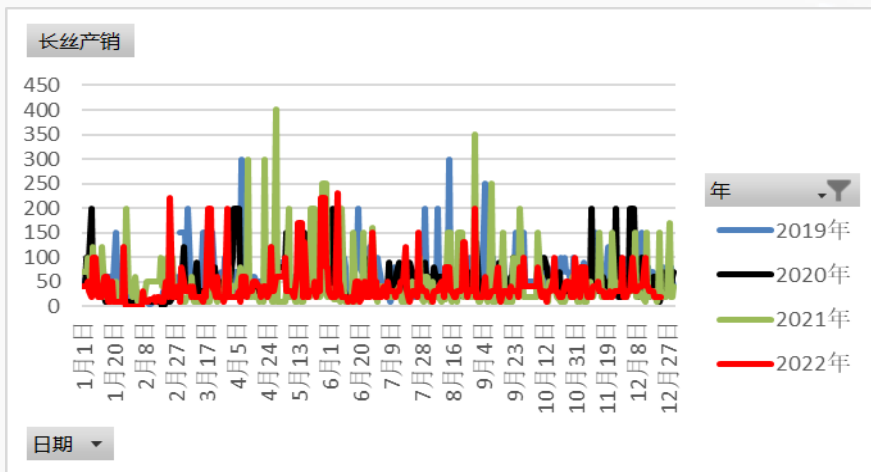
## 3.2 年底，下游节前备货，库存小幅下降

- 截至12/29，长丝POY库存20.1天，FDY库24.4天，DTY库26.5天，短纤库6.44天。聚酯库存整体大幅下降。



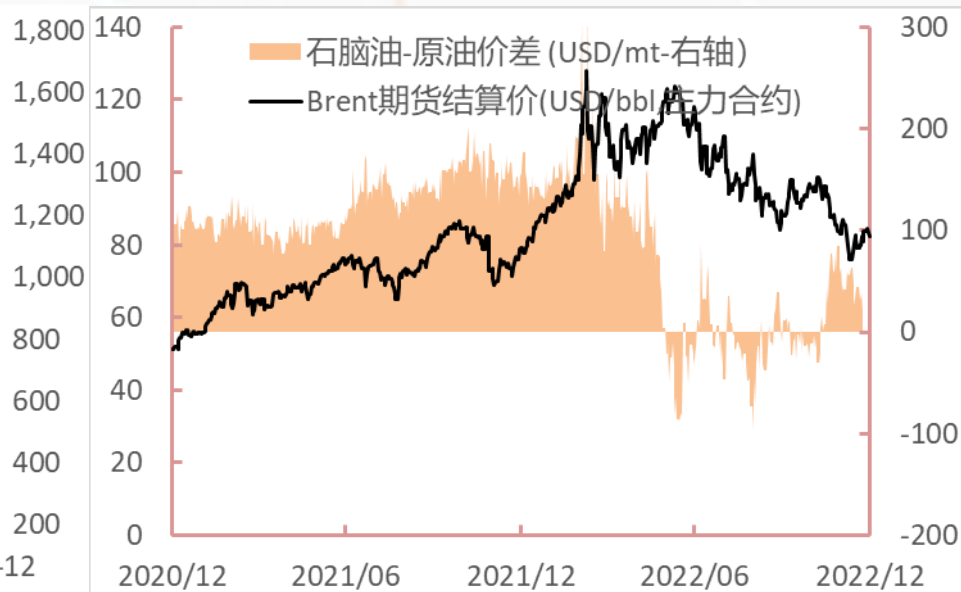
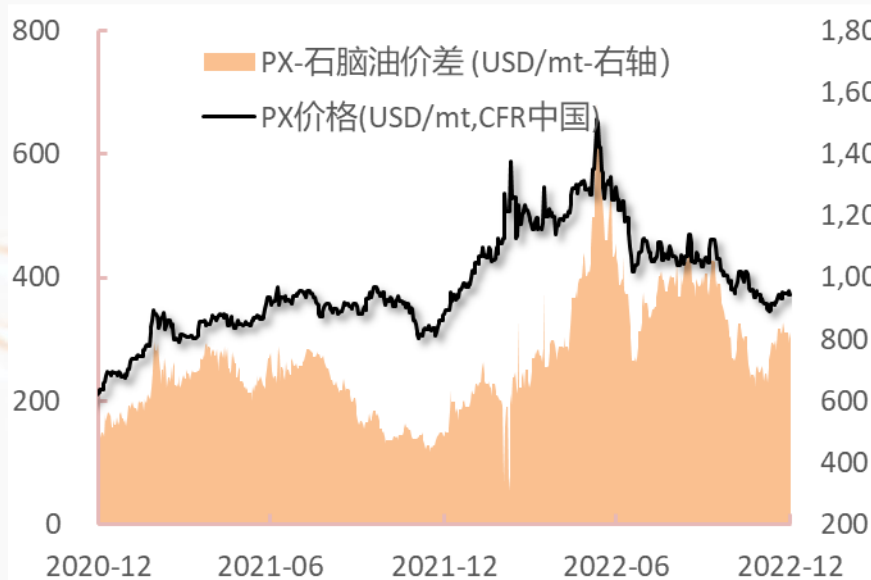
## 3.3 聚酯下游订单不佳，坯布库存持平

- 终端备货意愿一般，聚酯产销萎靡，长丝平均30%，短纤产销29%。
- 当前坯布库存38天，持平。



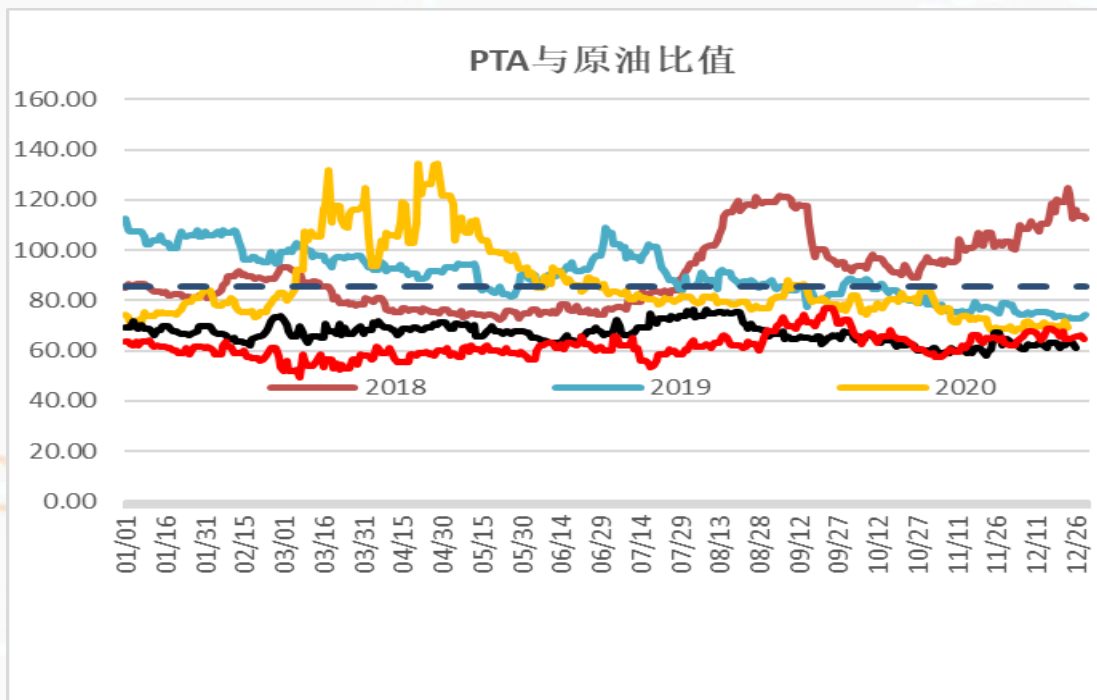
## 4.1 成本PX：油价高位震荡，PX跟随成本波动

- 本周PX价格跟随油价高位震荡，截至12月29日945美元/吨，国内东营威联短停100万吨装置近期升温重启，新产能广东石化新装置预期2023年1月下旬投放，进而供应端小幅增加。
- PX-石脑油价差目前300美元/吨，小幅下跌。石脑油-布伦特价差40美元/吨，小幅上涨。



## 4.2 PTA与原油比值小幅走低

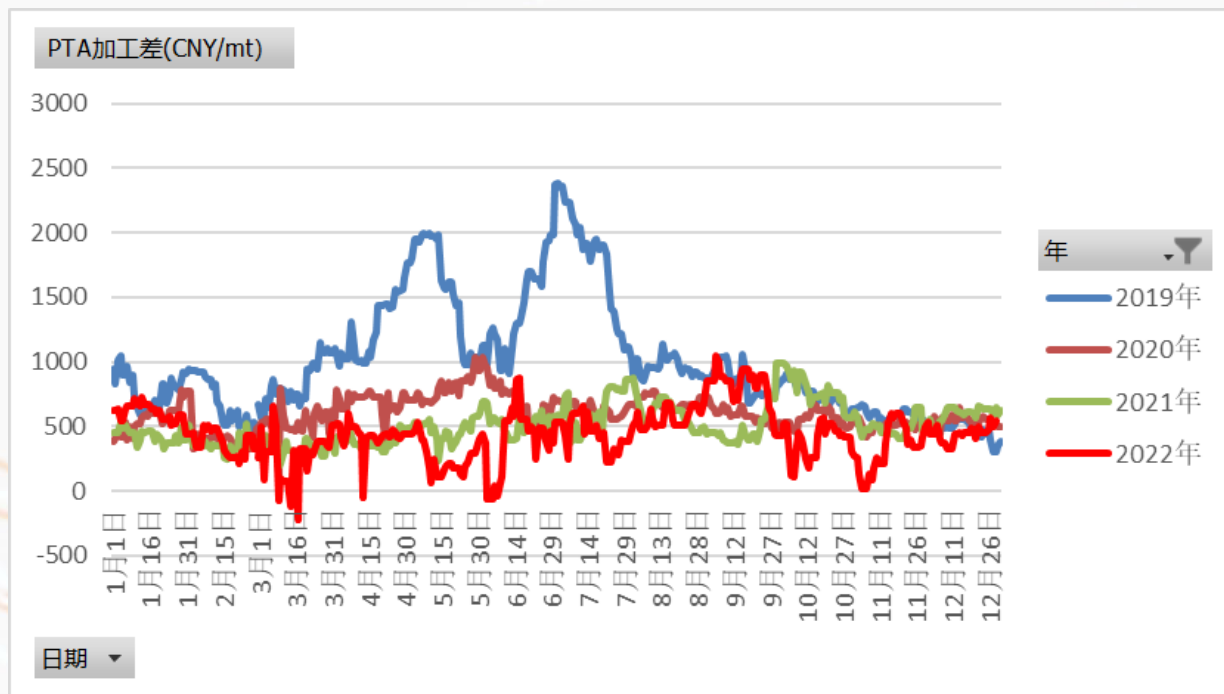
- 上周PTA与原油比值走低，当前64.49附近，短期油价高位震荡，TA供应充足，估值走低。





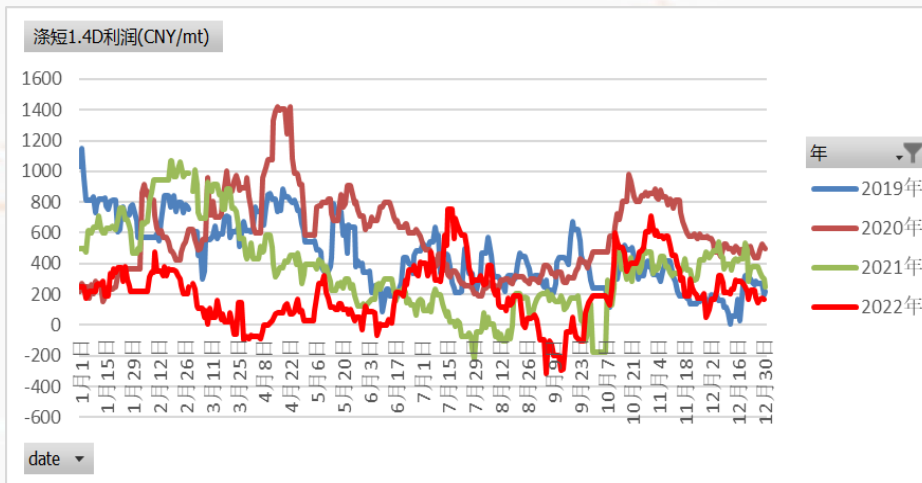
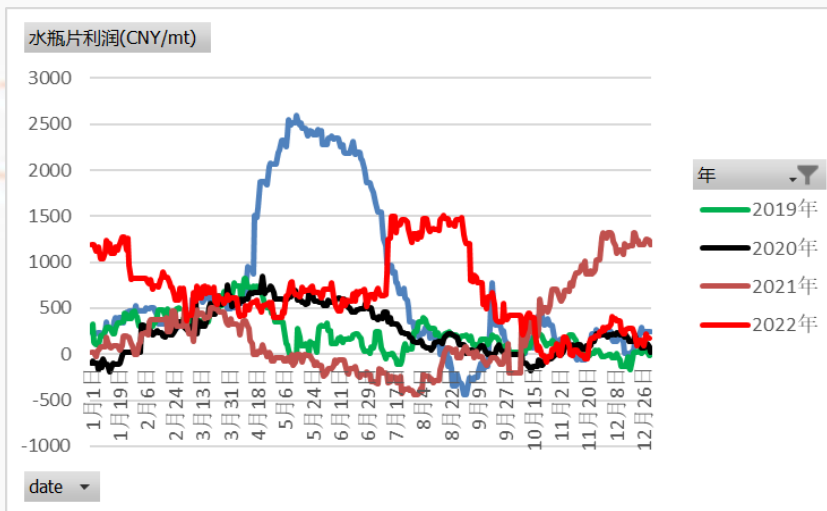
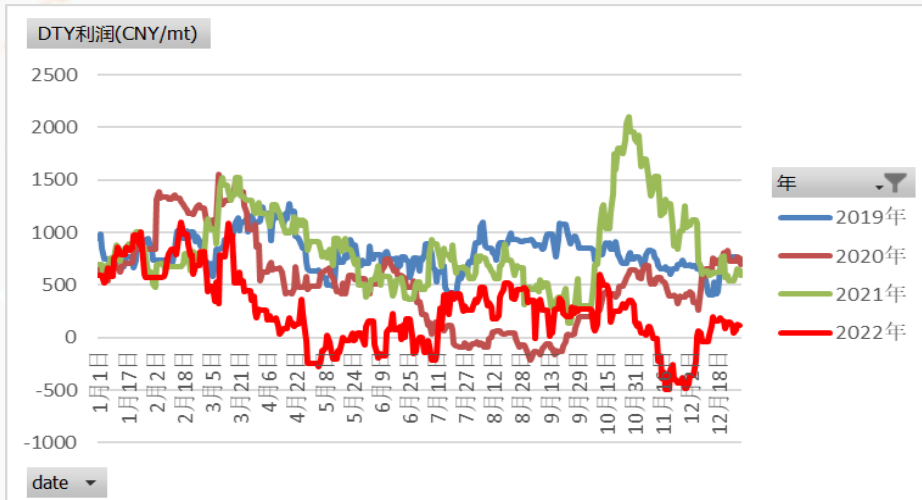
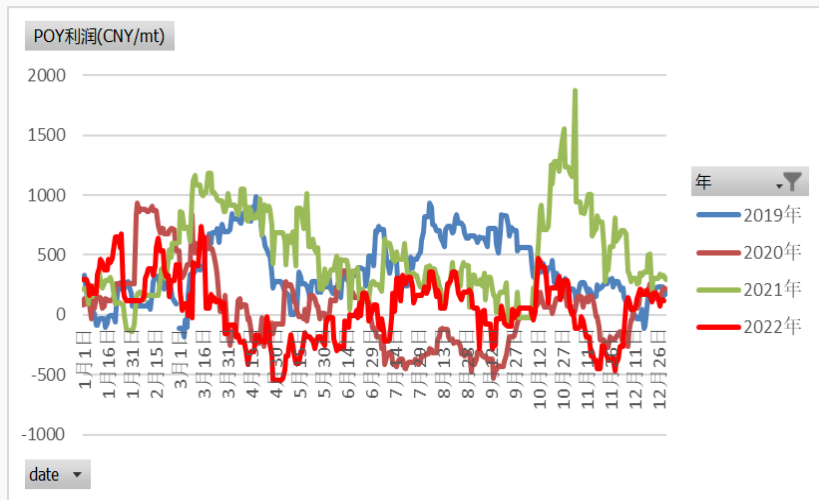
## 4.3 PTA现货加工费修复，预计后期300-600区间震荡

➤ 当前加工差546元/吨，后期加工差或在300-600区间震荡。



## 4.4 聚酯端持续低利润

➤ 长丝POY利润120元/吨，DTY利润120元/吨，短纤利润167元/吨，瓶片利润170元/吨。



## 5.1 PTA主力合约偏强震荡

指标类别	最新	上周	周涨跌幅	上月	月涨跌幅	上季度	季度涨跌幅	去年同期	年涨跌幅
PTA1月	5518.00	5426.00	1.70%	5200.00	6.12%	5386.00	2.45%	4954.00	11.38%
PTA5月	5540.00	5432.00	1.99%	5184.00	6.87%	5216.00	6.21%	5018.00	10.40%
PTA9月	5562.00	5460.00	1.87%	5208.00	6.80%	5156.00	7.87%	5064.00	9.83%
总持仓量	3115973	3308331	-5.81%	3162998	-1.49%	2544450	22.46%	2022242	54.09%

数据来源：Wind、山金期货投资咨询部

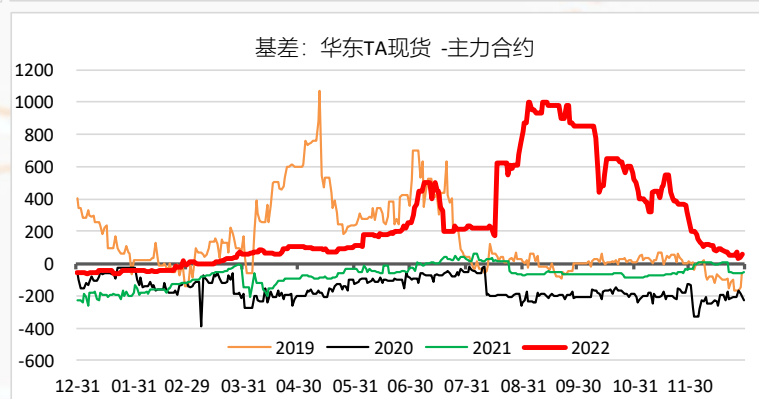
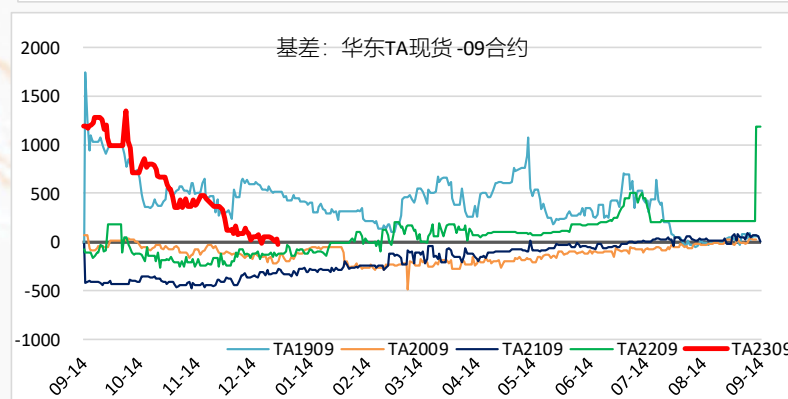
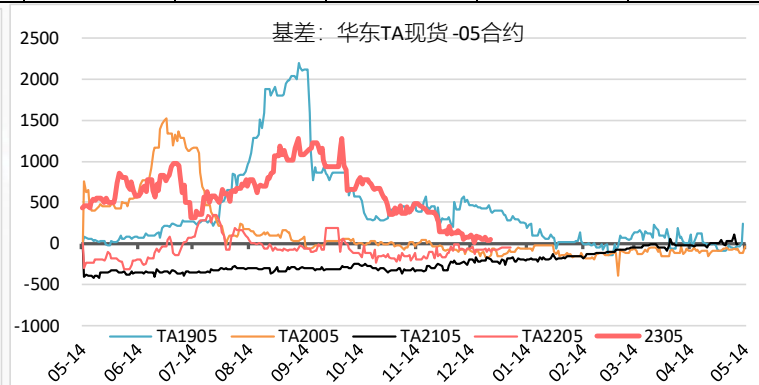
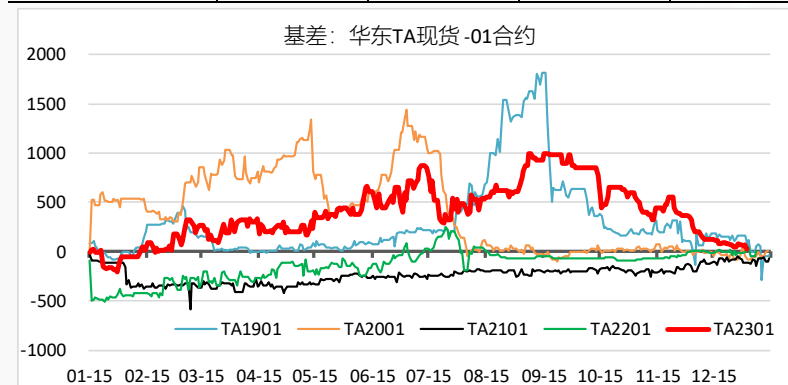


数据来源：文化财经，山金投资咨询

## 5.2 需求疲软，基差持续走弱

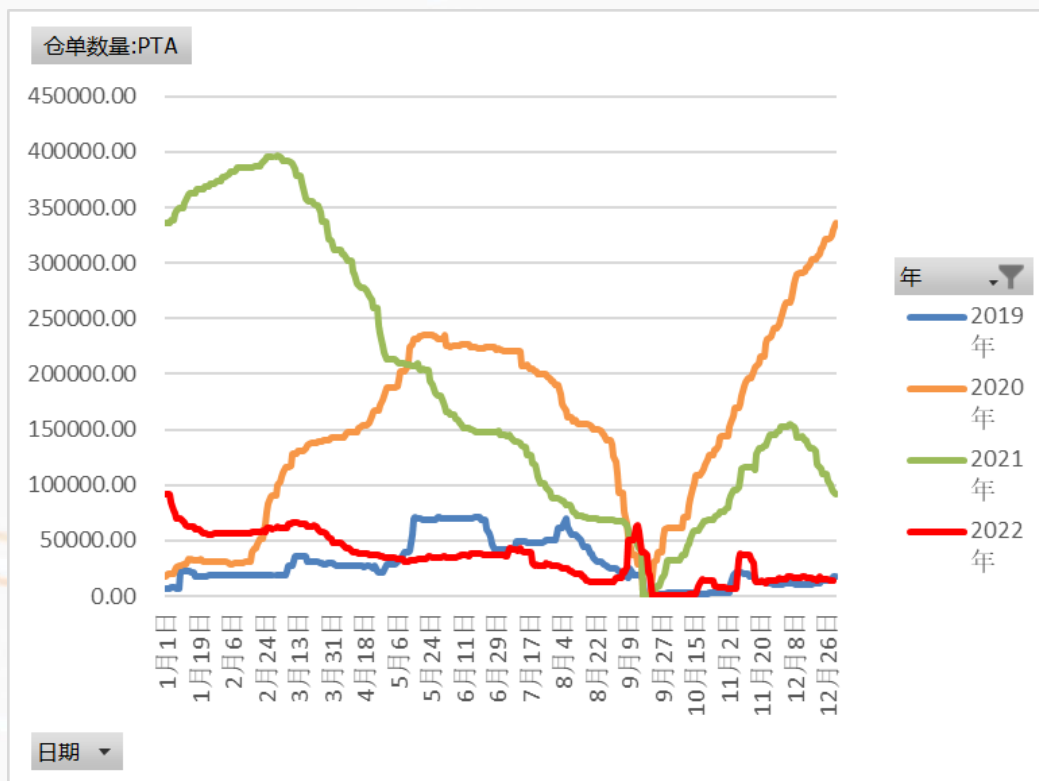
PTA基差变动跟踪

指标	最新	上周	上月	上季度	去年同期	周度涨跌	月度涨跌	季度涨跌	年度涨跌
01合约基差	50.0	90.0	440.0	900.0	-82.0	-40.00	-390.00	-850.00	132.00
05合约基差	59.0	60.0	382.0	1113.0	-58.0	-1.00	-323.00	-1,054.00	117.00
09合约基差	51.0	58.0	434.0	1282.0	-168.0	-7.00	-383.00	-1,231.00	219.00
主力合约基差	50.0	90.0	440.0	900.0	-45.0	-40.00	-390.00	-850.00	95.00



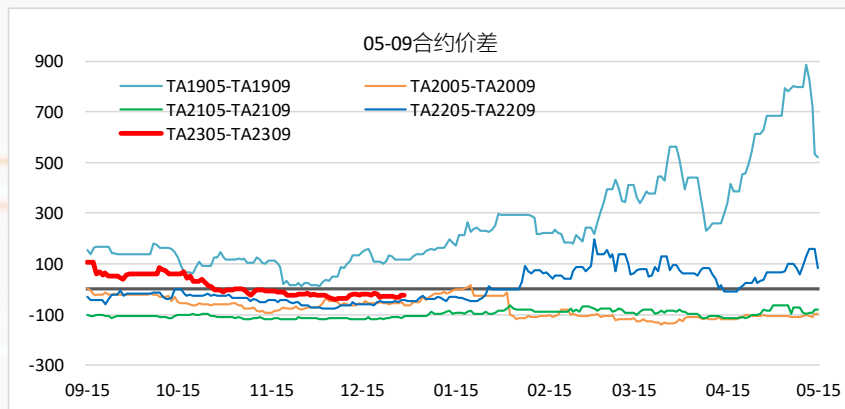
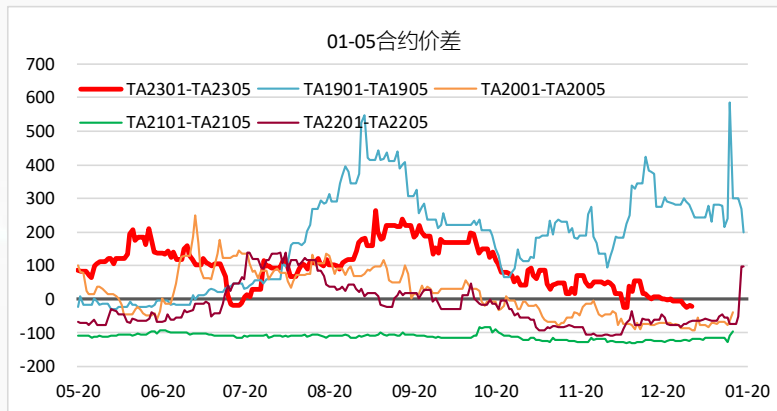
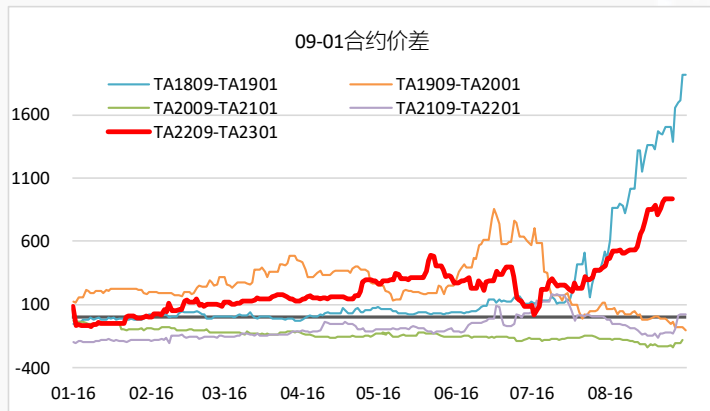
## 基差走弱后，期货仓单维持低位

➤ 截至12月30日，期货仓单1.43万张，折算7.14万吨。



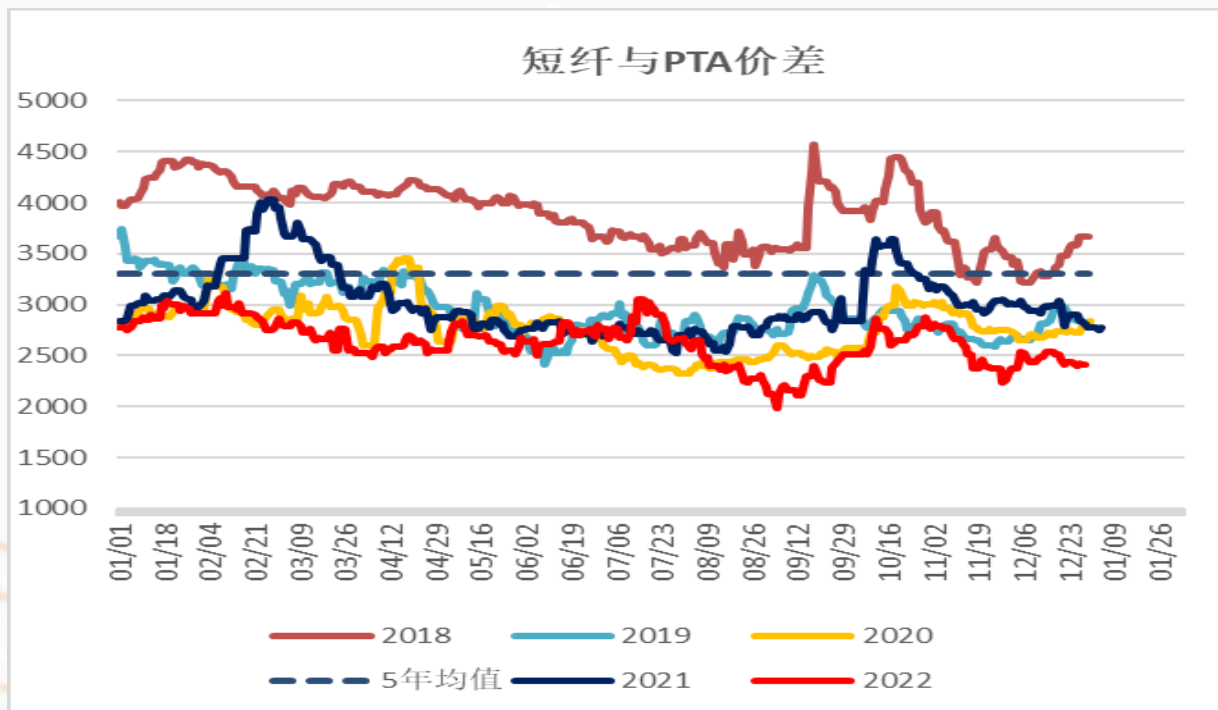
## 5.3 1-5月间价差区间震荡

指标	最新	上周	上月	上季度	去年同期	周度涨跌	月度涨跌	季度涨跌	年度涨跌
09-01合约价差	44.0	34.0	8.0	-230.0	110.0	10.00	36.00	274.00	-66.00
01-05合约价差	-22.0	-6.0	16.0	170.0	-64.0	-16.00	-38.00	-192.00	42.00
05-09合约价差	-22.0	-28.0	-24.0	60.0	-46.0	6.00	2.00	-82.00	24.00



## 5.4 短纤与PTA价差

➤ 当前短纤与PTA价在2410元/吨，预计短期预计区间震荡。





# 谢 谢!

朱美侠

投资从业资格证号：F3049372

投资咨询资格证号：Z0015621

电话：021-2062 5025

邮箱：[zhumeixia@sd-gold.com](mailto:zhumeixia@sd-gold.com)





## 公司简介

山金期货有限公司成立于1992年11月，注册资本6亿元，是山东黄金集团下属控股公司。公司具有商品期货经纪业务、金融期货经纪业务、期货投资咨询、资产管理业务资格，是中国金融期货交易所、上海期货交易所、大连商品交易所、郑州商品交易所四大交易所及上海国际能源交易中心的会员，是目前国内成立最早、运作最规范的期货公司之一，可代理客户从事国内目前所有上市商品期货交易、金融期货交易。

公司自2014年股权变更以来，依托山东黄金实体产业背景，积极完成了企业战略、经营理念、发展规划等全方面转型。公司法人治理结构完善，内部管理体制和风险防范机制健全，现在上海、天津、济南、烟台、日照、东营、厦门、晋江等城市设有分支机构。

公司秉持“追求卓越、创新进取”的企业精神，坚持“规范化、专业化、职业化”的经营理念，本着“客户第一、服务至上”的宗旨，充分发挥行业优势和自身优势，致力于专业品种的研究，以优质的服务和强大的实力赢得了众多投资者的信赖，成为投资者的“商品专家”“金融顾问”。

公司立足长远，稳健经营，努力实现与客户双赢，正以昂扬的姿态全力打造特色鲜明、业内领先的产业化特色金融衍生品服务商！



## 免责声明

本报告由山金期货研究部制作，未获得山金期货有限公司的书面授权，任何人和单位不得对本报告进行任何形式的修改、发布和复制。本报告基于本公司期货研究人员采用可信的公开资料和实地调研资料，但本公司对这些信息的准确性和完整性不作任何保证，且本报告中的资料、建议、预测均反映报告初次发布时的判断，可能会随时调整，报告中的信息或所表达的意见不构成投资、法律、会计或税务的最终操作建议，本公司不就报告中的内容对最终操作建议作任何担保。在山金期货有限公司及其研究人员知情的范围内，山金期货有限公司及其期货研究人员以及财产上的利害关系人与所评价或推荐的产品不存在任何利害关系，同时提醒期货投资者，期市有风险，入市须谨慎。