



山金期货有限公司  
SHANDONG GOLD FUTURES CO.

# PTA5-9反套逢低离场

2023年4月14日



山金期货有限公司

SHANDONG GOLD FUTURES

# 1.1 PTA基本面逻辑梳理及策略建议

主要指标	现实情况及市场预期	定性	未来的发展变化	定性
供应	PTA新产能投产，同时在加工费中性得情况下，上游重启增加，上游逐步提负，供应增加。	偏空	中长期来看，PTA进入新一轮投产投放期，原料的瓶颈或制约供应	偏空
需求	聚酯开工高位，4月在低利润下，提高负荷较难，终端织机开机率大幅回落，订单相对清淡，聚酯工将加大减产力度，下游负反馈。	中性偏空	23年整体纺织预计低迷，出口萎靡，聚酯景气度下	偏空
库存	厂库与社会库存环比下降，4月预计持续紧平库衡	偏多	5月份后预计持续累库	偏空
加工费	加工差走低，近期回落至375元/吨附近	偏空	300-600区间震荡	中性
基差	主力合约基差小幅走弱，后期或继续走弱	中性	供应过剩或加剧，基差或持续回落	偏空
多空主要矛盾及转化	综合来看：原油宽幅运行，但化工整体低位，虽然PX偏强，成本有支撑，但国内外下游聚酯织造需求跟进不足，预计短期PTA高位震荡，继续上行动力不足。			
结论	1.方向：短期高位震荡。中长线偏弱运行 2.近-远月价差：有走弱趋势 3.基差：偏强			
策略建议	1.单边：关注09合约逢高空得机会 2.跨期：5-9反套逢低离场 3.期现：观望			
风险分析	油价大幅上行，终端改善			

# 1.2 PTA年内走势

PTA主连(CZCE 5014) 日线

MA组合(5,10,20,40,60,0) MA5 5987.60 MA10 6141.40 MA20 6061.50 MA40 5859.15 MA60 5780.47



PTA主连 5014

卖出 5960

买入 5958

最新 5960

现手 56

总量 2745313

持仓 1556403

日增 55002

外盘 1352968

比例 49%

内盘 1392346

比例 51%

杠杆 ---

时间 价位

时间 价位

14:59:59 5960

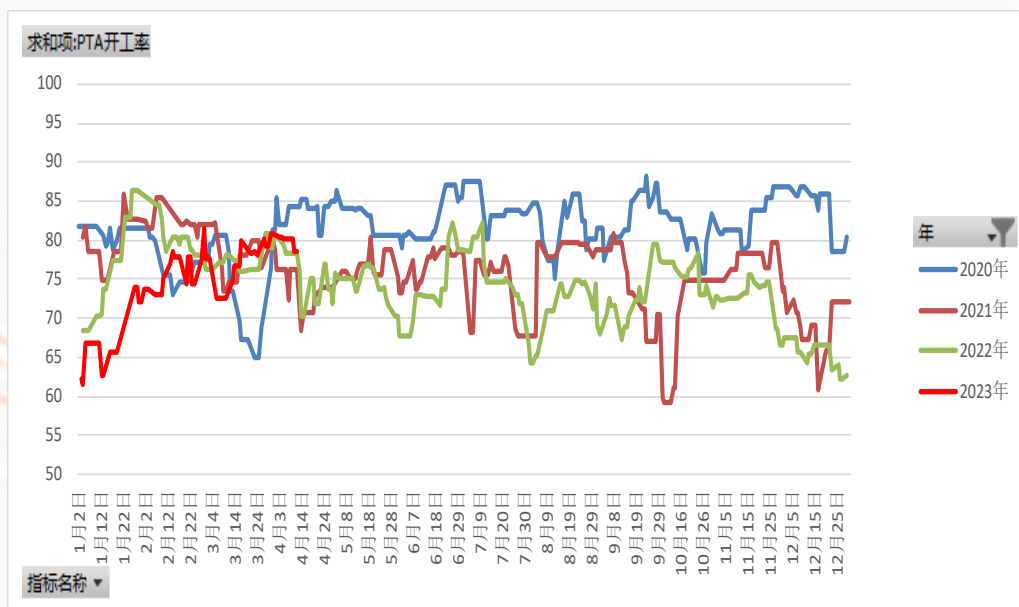
>14:59:59 5960

明细 分价

## 2.1 PTA开工基本持平，供应紧张缓解

- PTA本周开工基本持平，平均开工在79.46（-0.5%）。
- 主力供应商放量采购5月15日之前华东主港货源，挺价意愿较强，但下游减产，基差走弱，蓬威石化已投料，后期关注江苏250万吨PTA新产能是否试车。

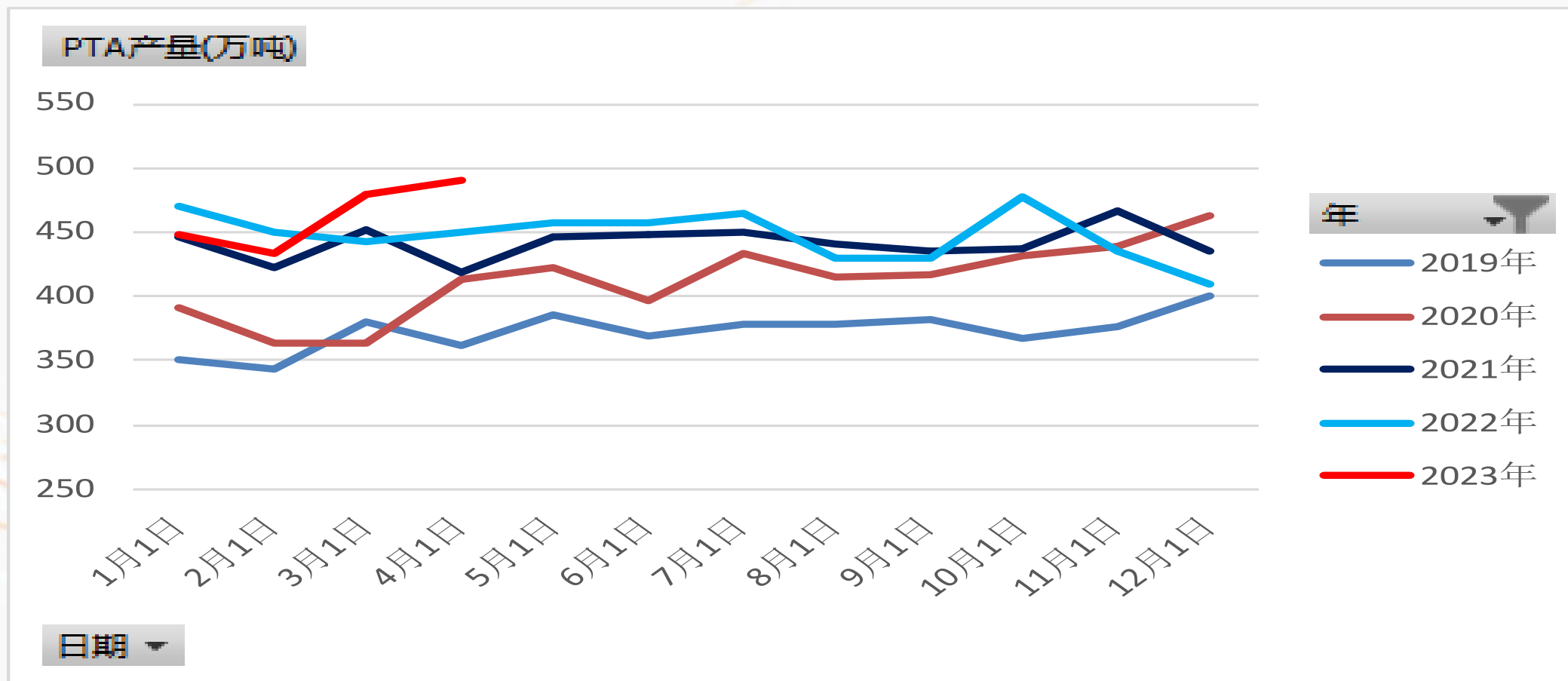
PTA 开工率 (%)



近期国内PTA装置检修计划

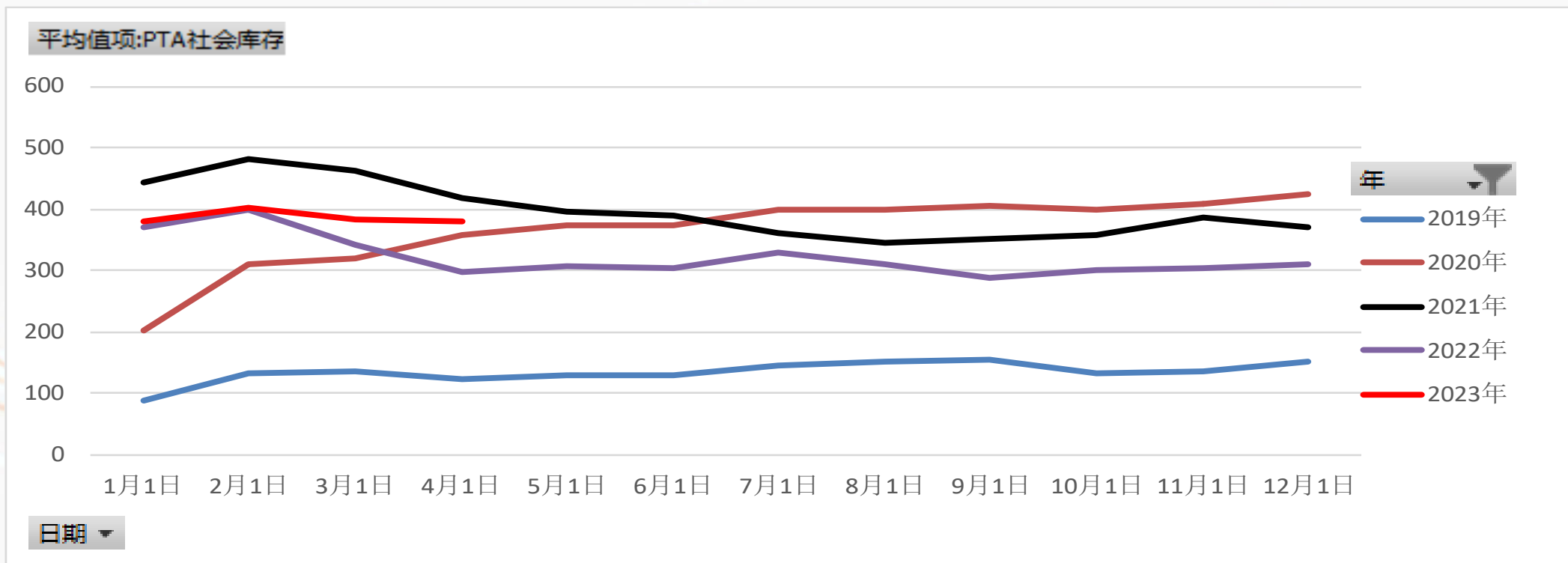
企业	企业总规模 (万吨/年)	检修规模 (万吨/年)	检修开始时间	检修结束时间
虹港石化	390	150	2022年3月16日	待定
扬子石化	100	65	2022年12月2日	待定
洛阳石化	32.5	32.5	2023年3月3日	待定
珠海英力士	235	125	2023年3月25日	2023/5/5左右
亚东石化	70	70	2023年3月28日	2023年5月1日
东营威联	250	250	2023年4月8日	2023/5/月底左右
仪征化纤	100	35	2023年4月13日	待定
百宏	250	250	2023/5月	2023/5月
宁波台化	120	120	2023/6月	2023/6月
独山能源	440	220	待定	待定

## 2.2 2023年3月产量在480万吨，4月预计在490万吨。



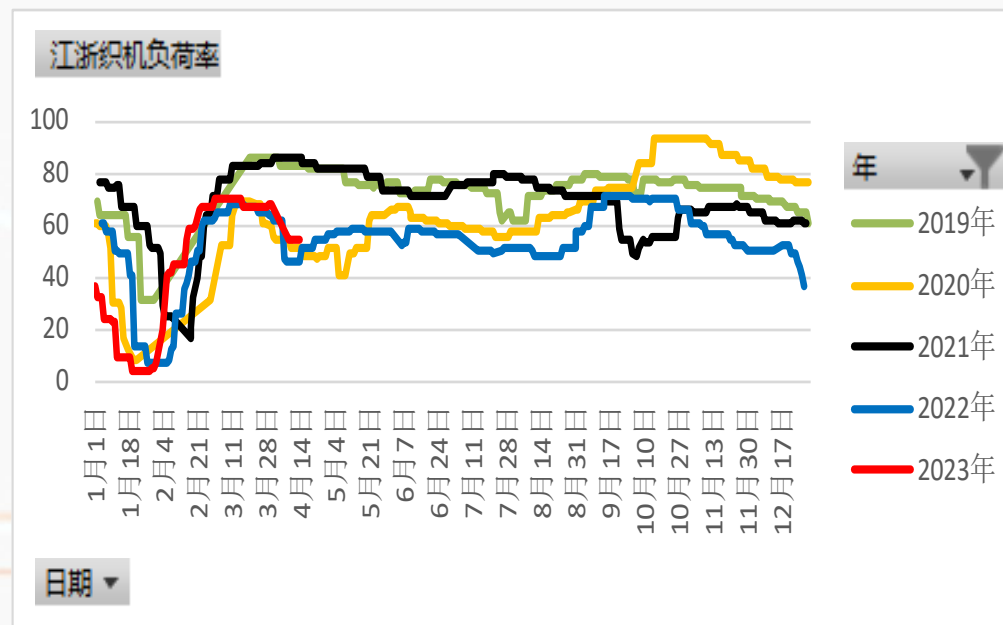
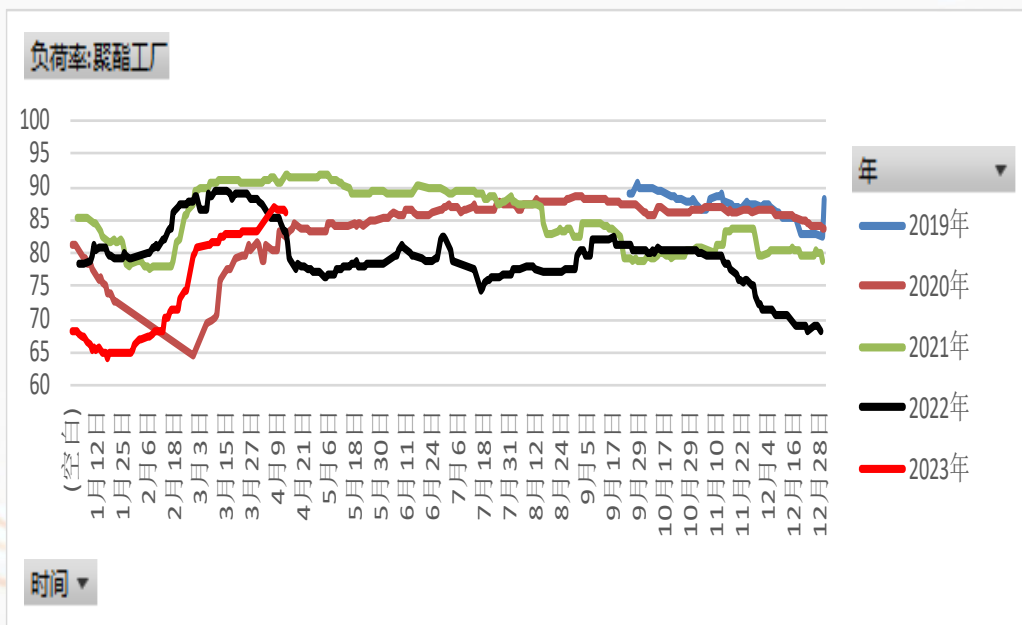
## 2.3 3月PTA去库大幅去库

➤ 3月我国PTA去库约19万吨，4月约去库1万吨。



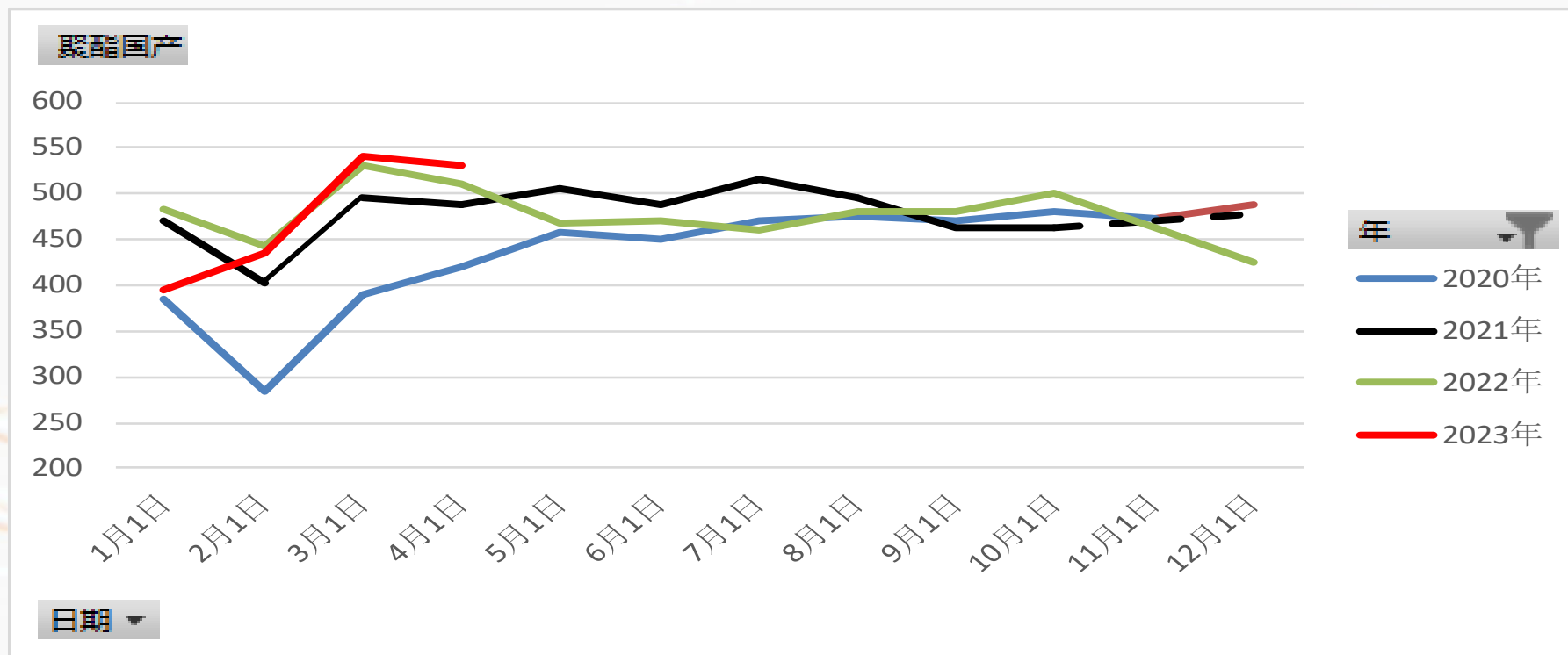
### 3.1 聚酯与终端负荷依旧低于往年。

- 年后聚酯开工逐步回升，本周平均开工在86.6%，已达到近一年以来的新高。
- 本周终端开工持续降库，平均开工在54.5%，截至目前至55.1%。



## 3.2 3月份聚酯产量530万吨，4月预计在530万吨

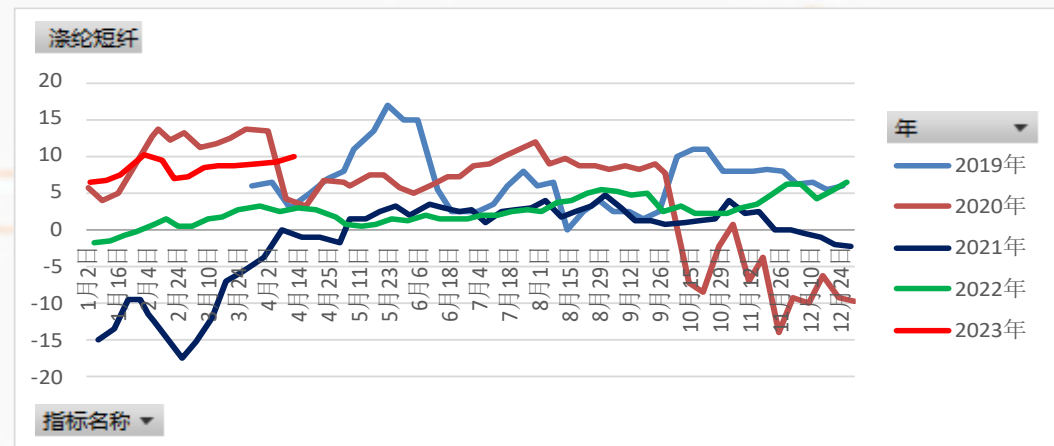
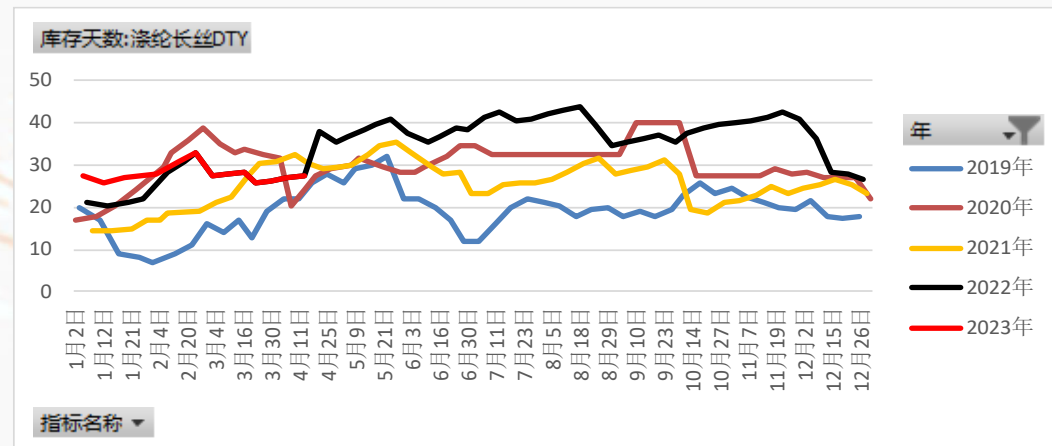
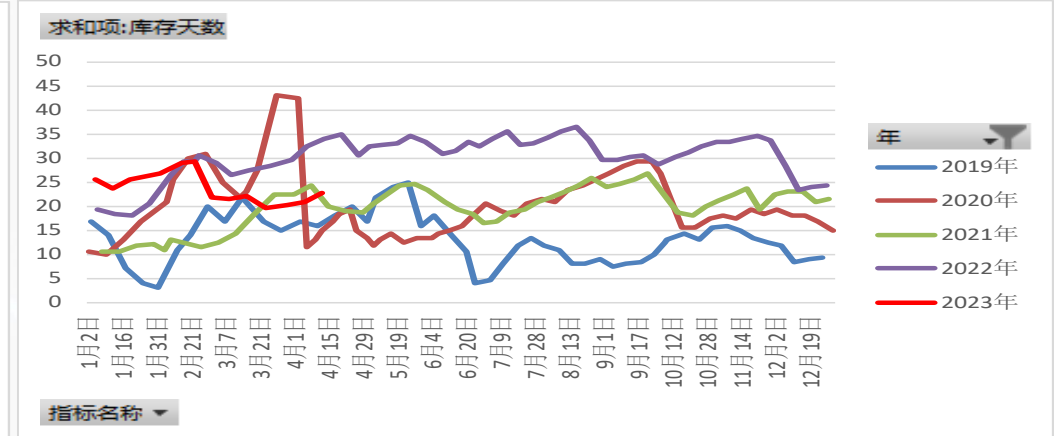
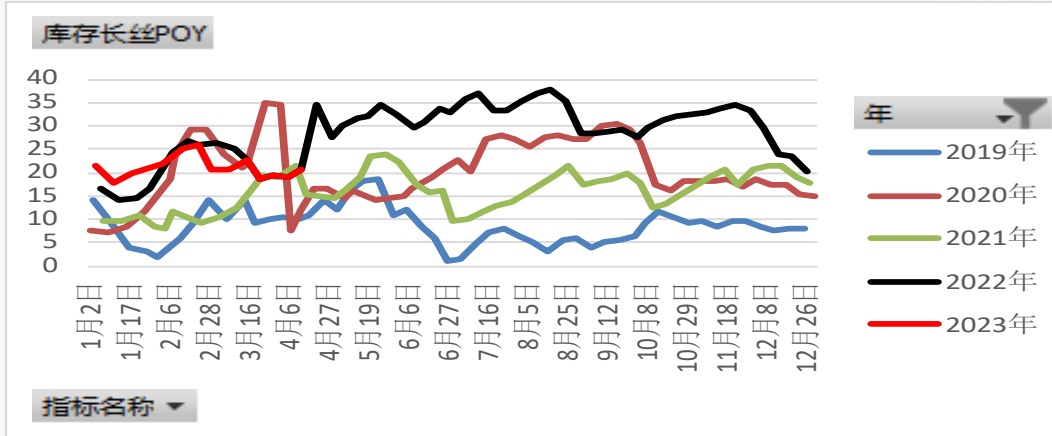
- ▶ 3月下游聚酯开工维持在82%的附近，产量540万吨，4月聚酯负荷或小幅回落，供应预计在530万吨。





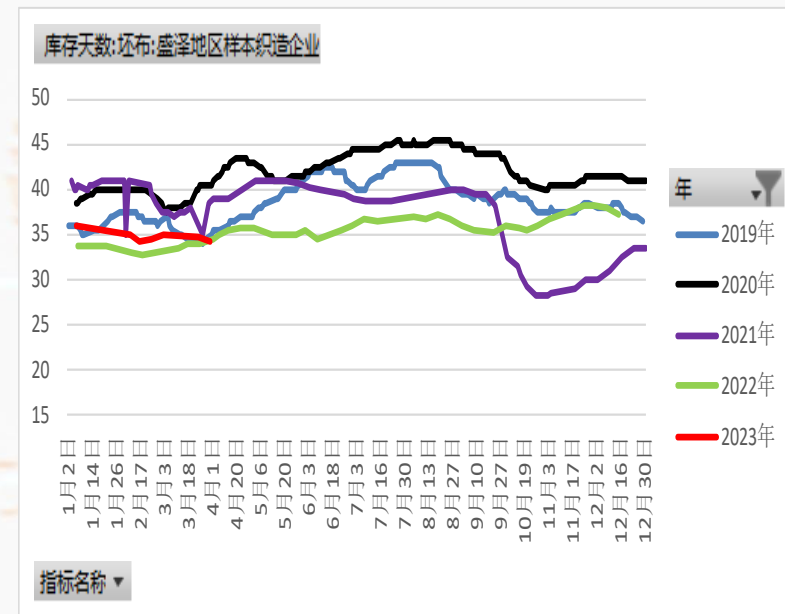
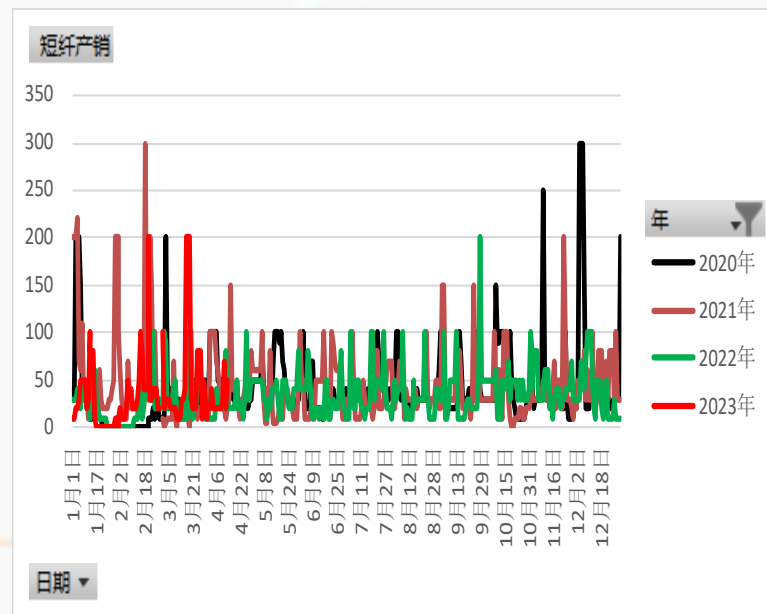
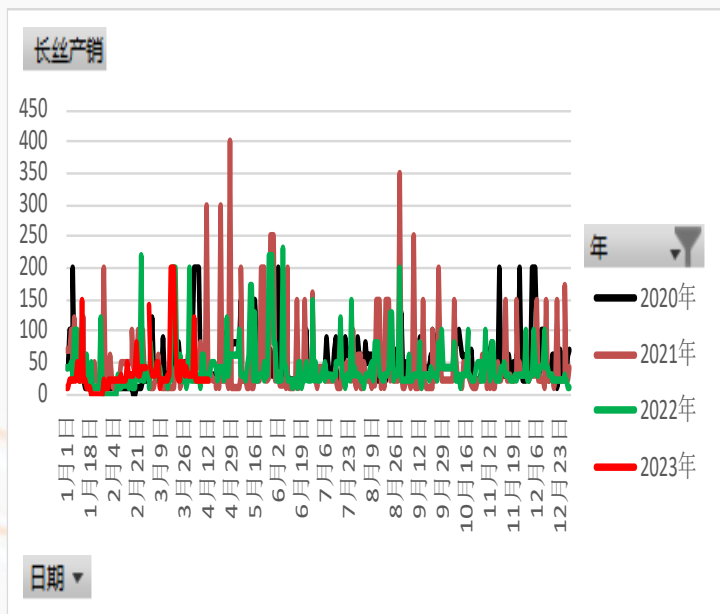
### 3.3 聚酯库存走高，4月或累库

- 近期下游减产，聚酯库存积累，截至4/14，长丝POY库存20.6天，FDY库22.9天，DTY库27.7天，短纤库存9.92天。后期或继续累库



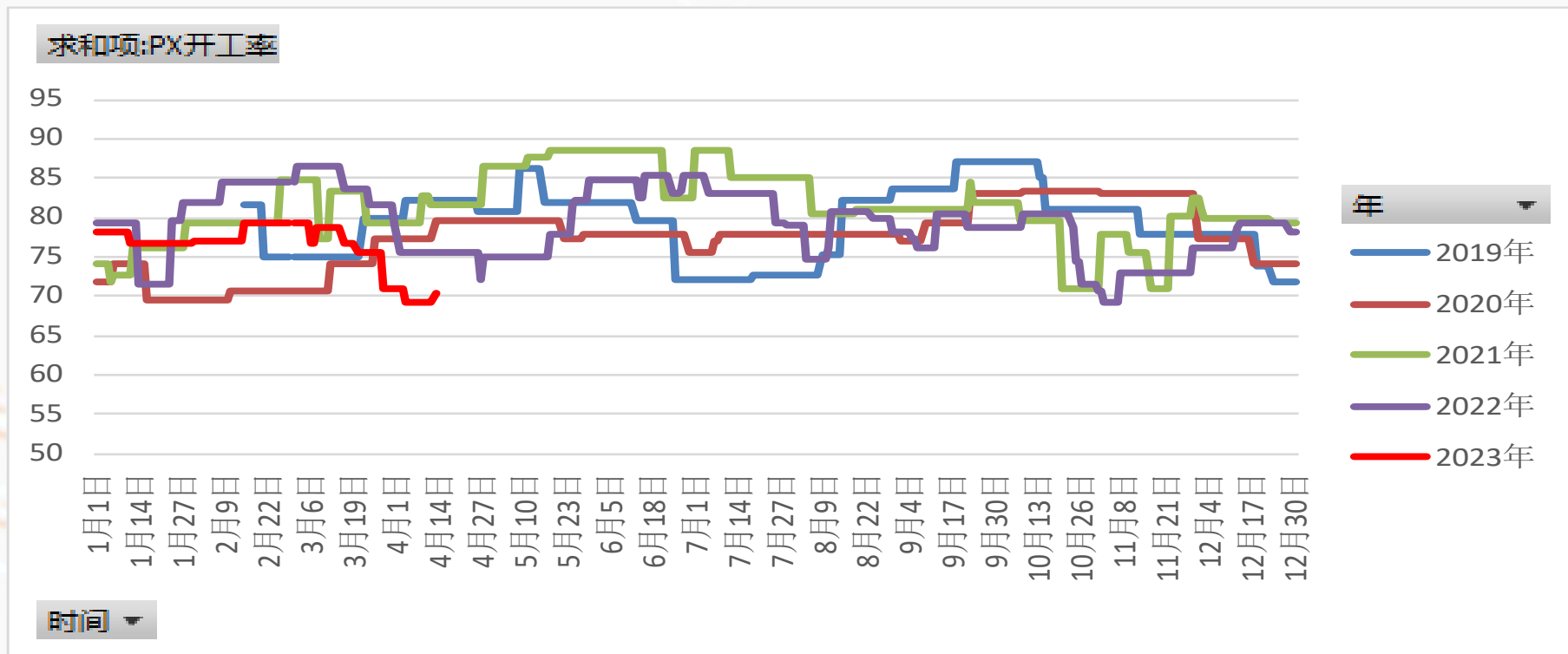
## 3.4 聚酯产销不佳，坯布库存持平

- 本周聚酯产销清淡，长丝平均30%，短纤产销35%。
- 本周坯布库存小幅走低，当前在34天，中性偏低位置，后期或延续低位。



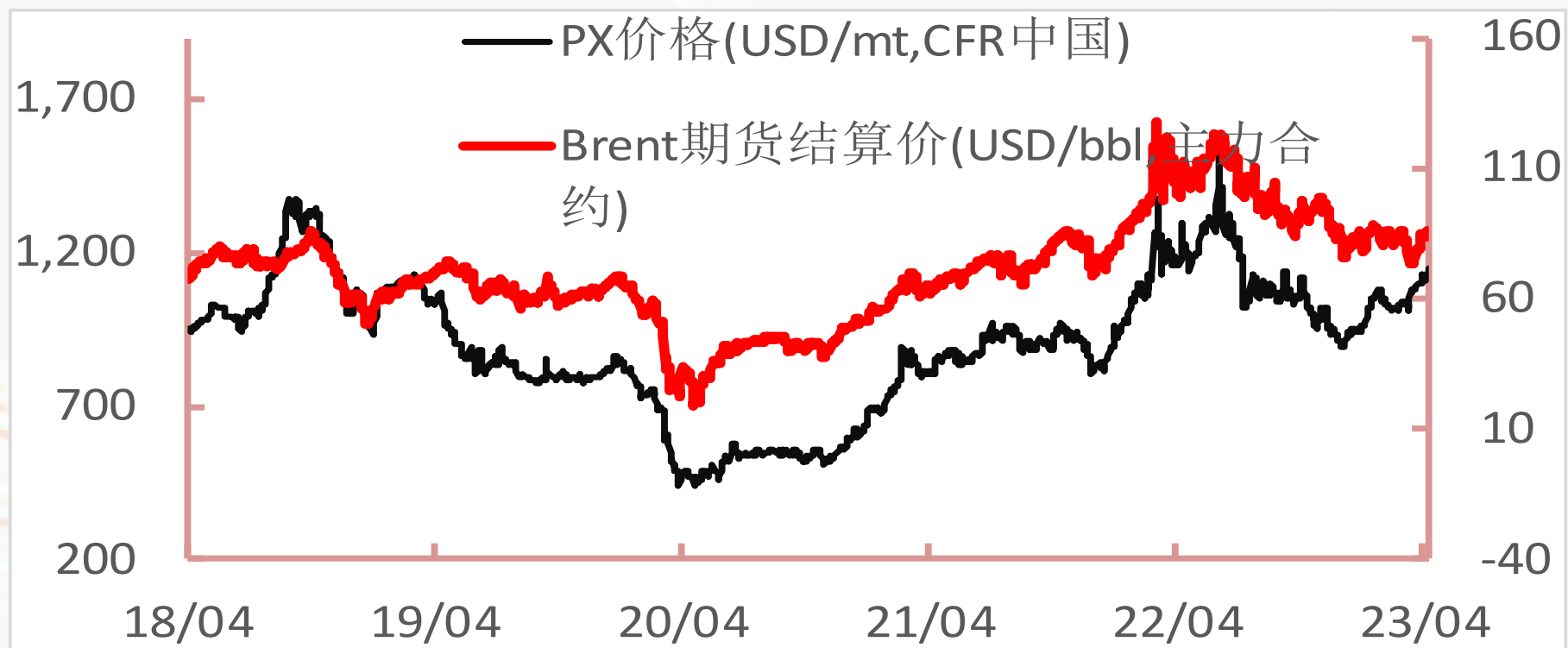
## 4.1 PX供应依旧偏紧，增速不及预期

- 本周国内PX开工稍有提升，但辽阳、乌石化PX装置例行检修计划兑现，供需紧张持续存在。
- 下周国内PX供应量将小幅提升。宁波大榭160万吨PX新装置月下旬有望提负运行，然而亚洲地区日韩、东南亚等多地的PX装置处于停车减产进程，供应能力偏低。



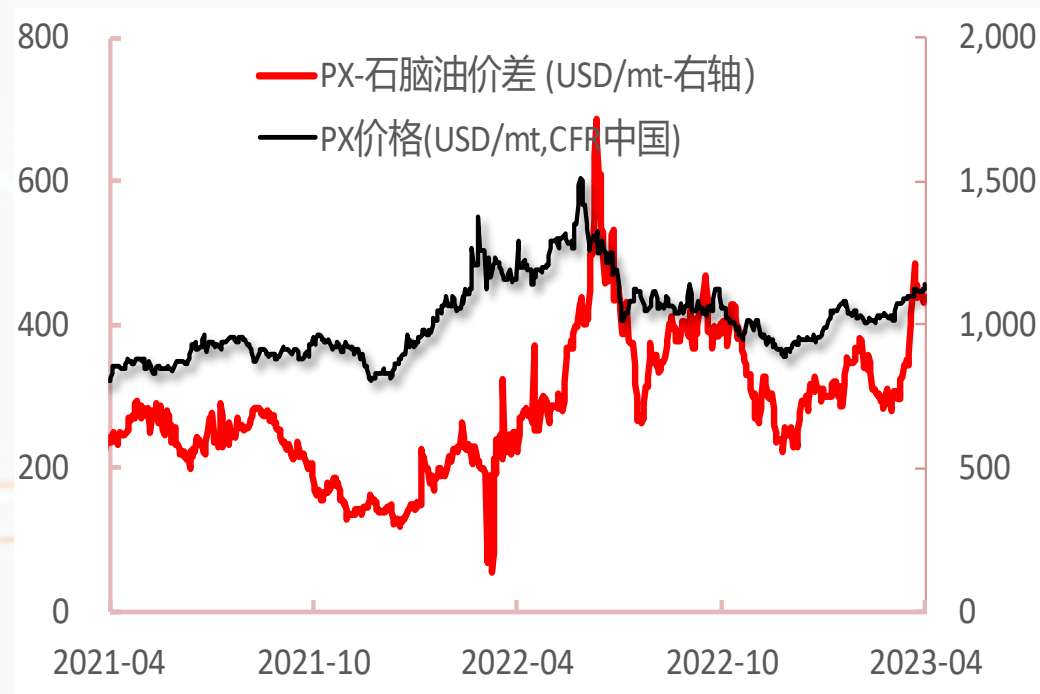
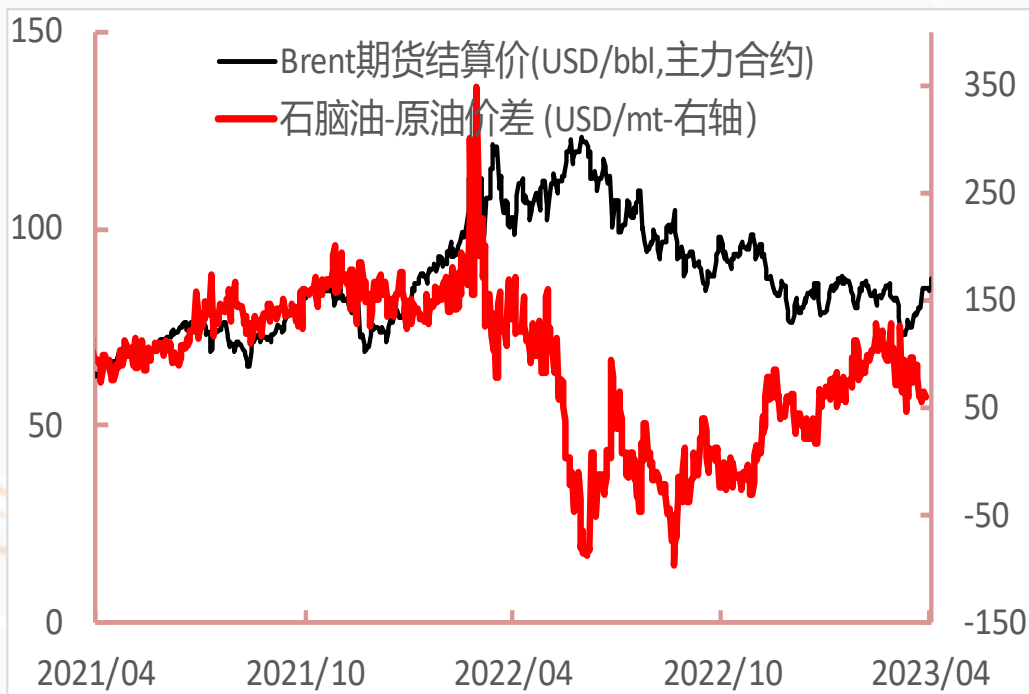
## 4.2 PX价格持续走高

➤ 4月国际原油高位震荡，但PX依旧小幅上涨，截至4月13日PX价格在1146美元/吨，上涨2.2%。



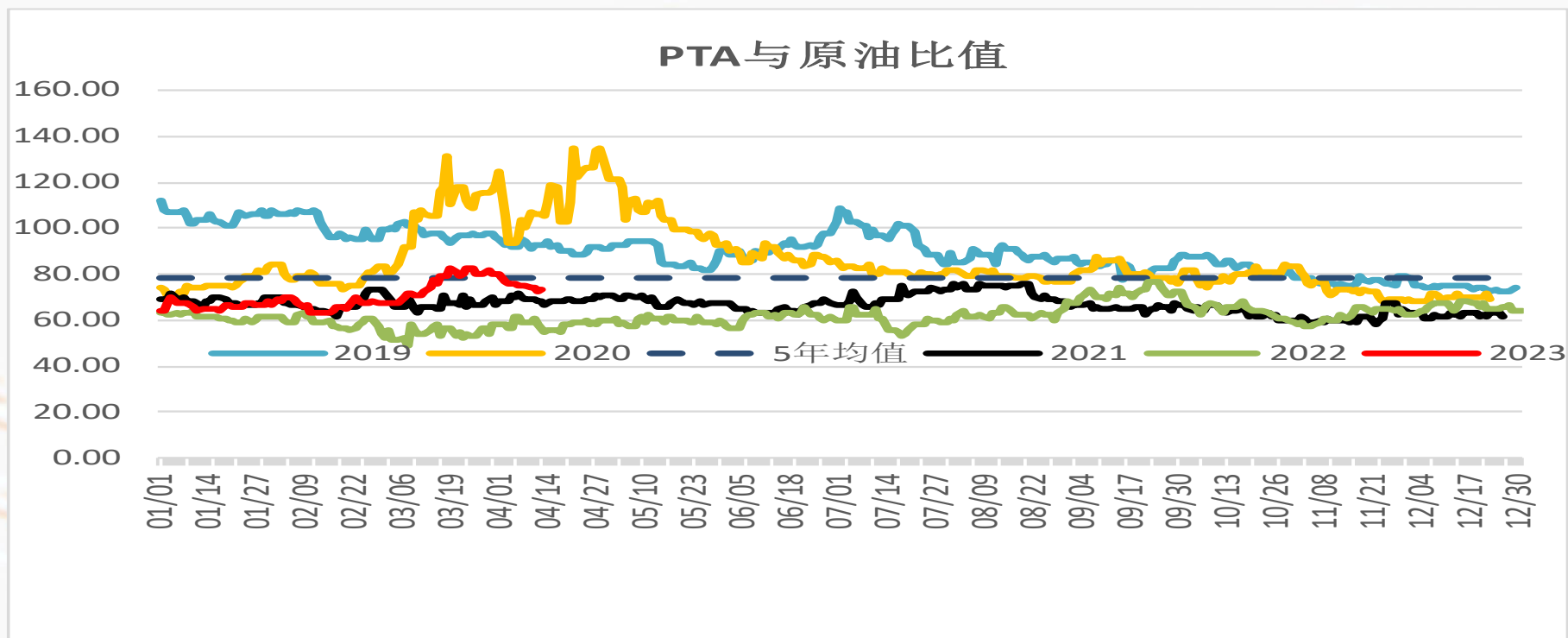
## 4.3 PX加工差持续走高

- 本周PX-石脑油价差上涨，截至4月13号PX-NAP价差再456美元/吨，环比+4.5%，后期有走弱趋势。
- 本周石脑油与布伦特价差57美元/吨，基本持平。



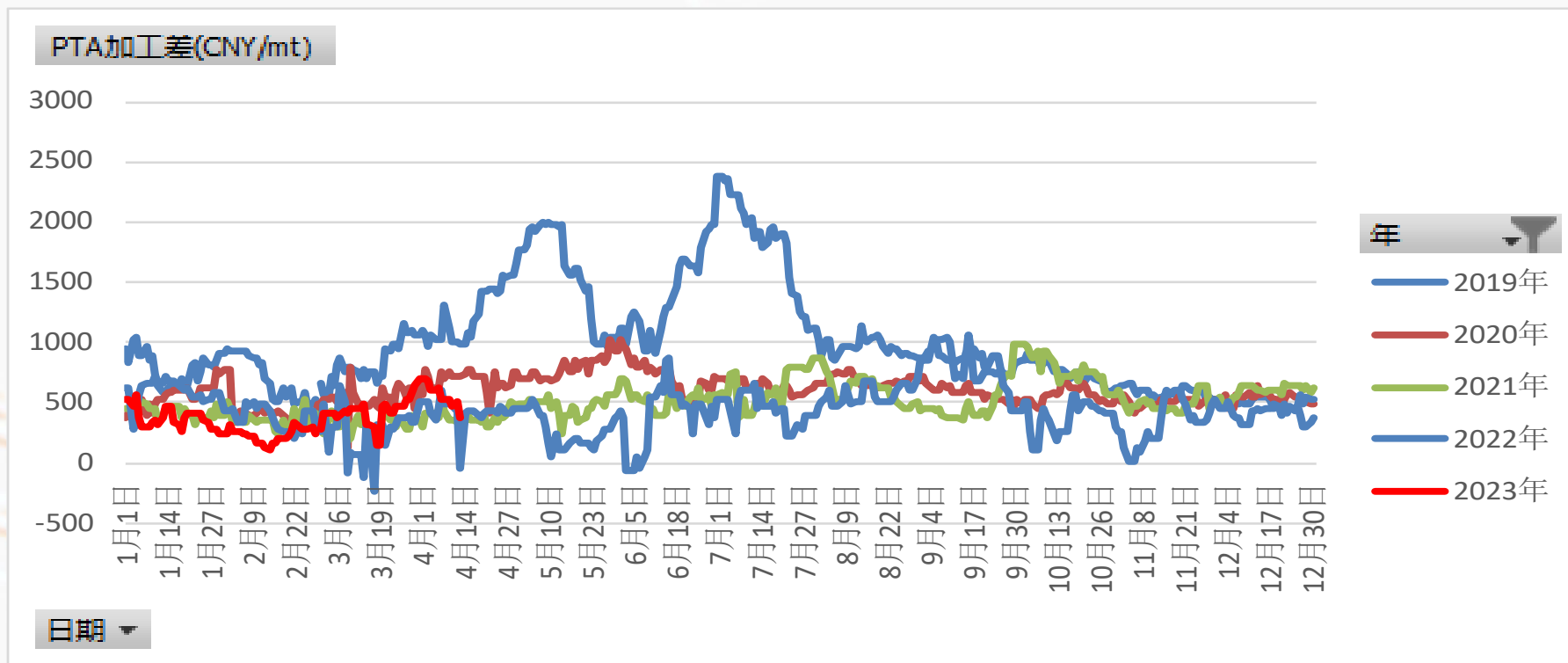
## 4.4 PTA与原油比值走强

➤ 4月因PTA供应缓解，PTA与原油比值逐步回落，目前回落至73。短期或延续高位。



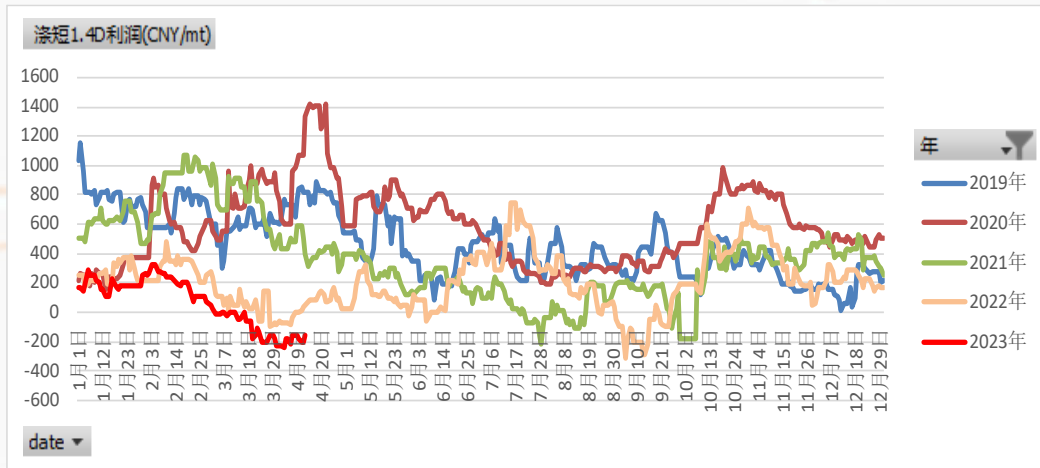
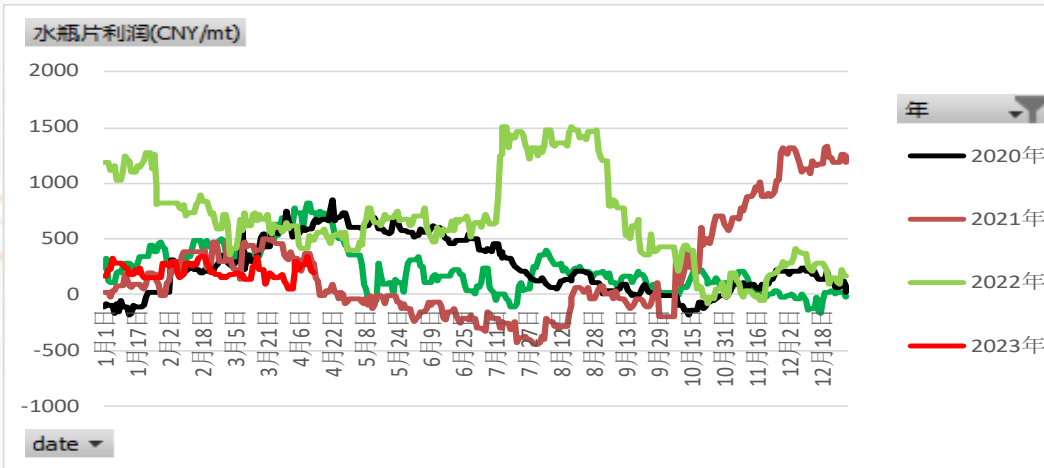
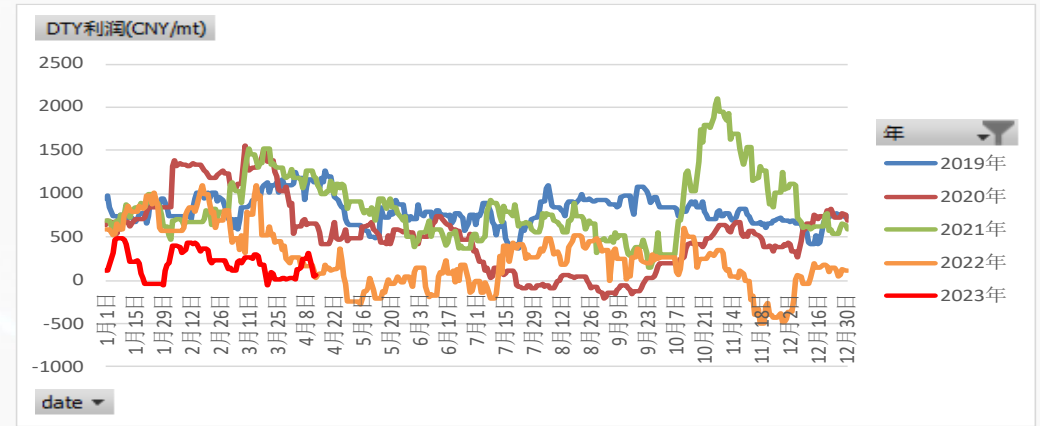
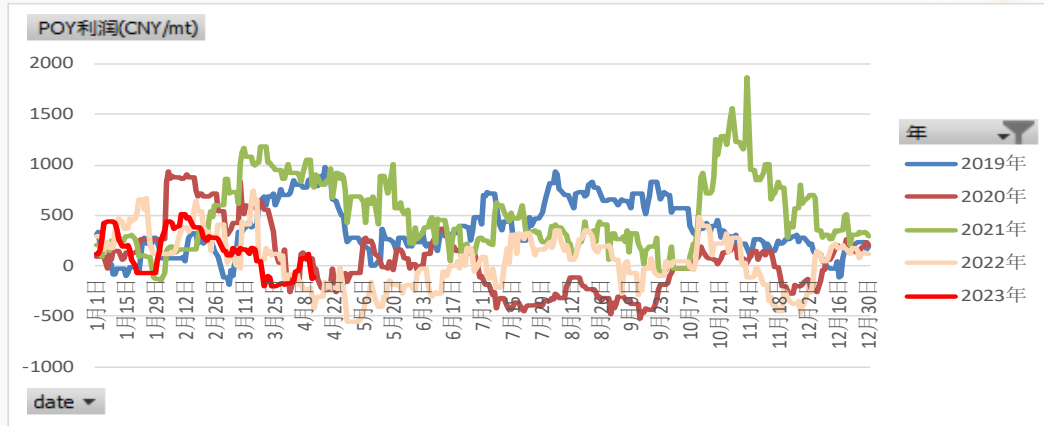
## 4.5 PTA现货加工费回落，预计后期300-600区间震荡

➤ 截至4月13日，TA加工差在375元/吨。后期加工差或在300-600区间震荡。



## 4.5 聚酯端利润持续走低

- 本周聚酯利润继续走低，长丝POY利润平均利润-113元/吨，DTY平均利润67元/吨，短纤利润-163元/吨，瓶片利润192元/吨。后期聚酯如减产有望修复。

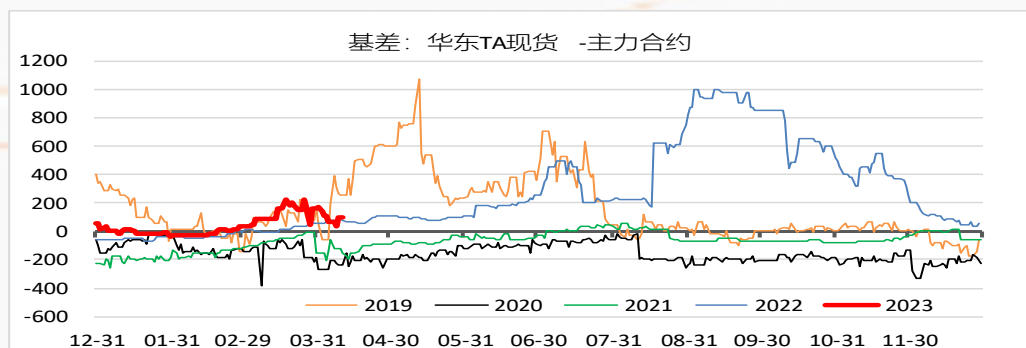
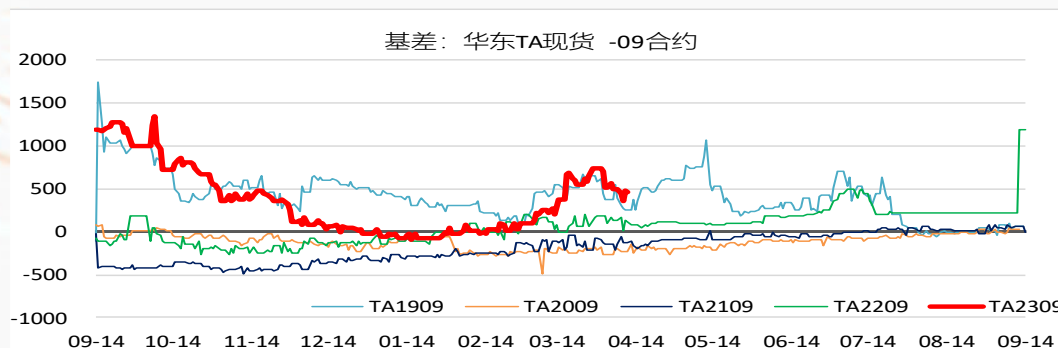
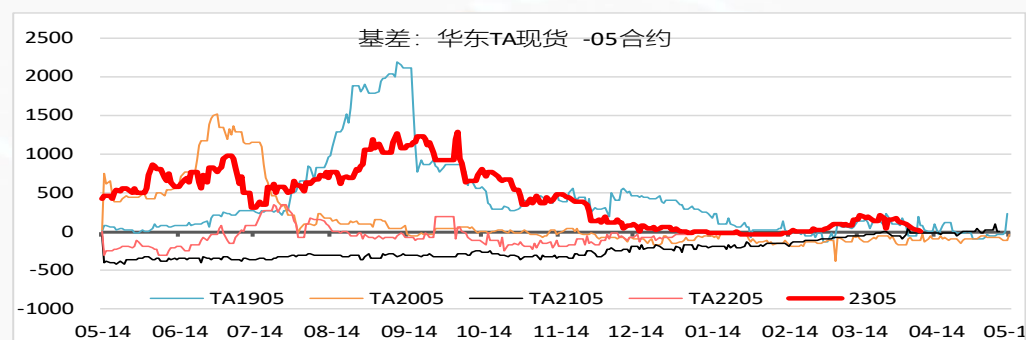
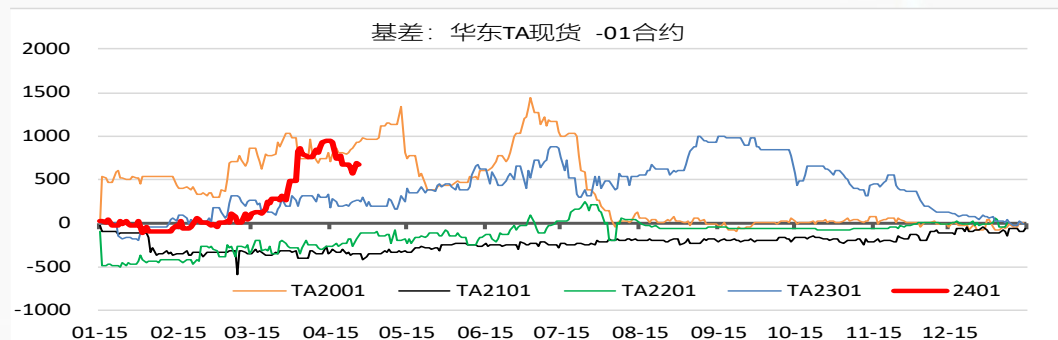




# 5.1 下游采购积极性减弱，基差稍有走弱

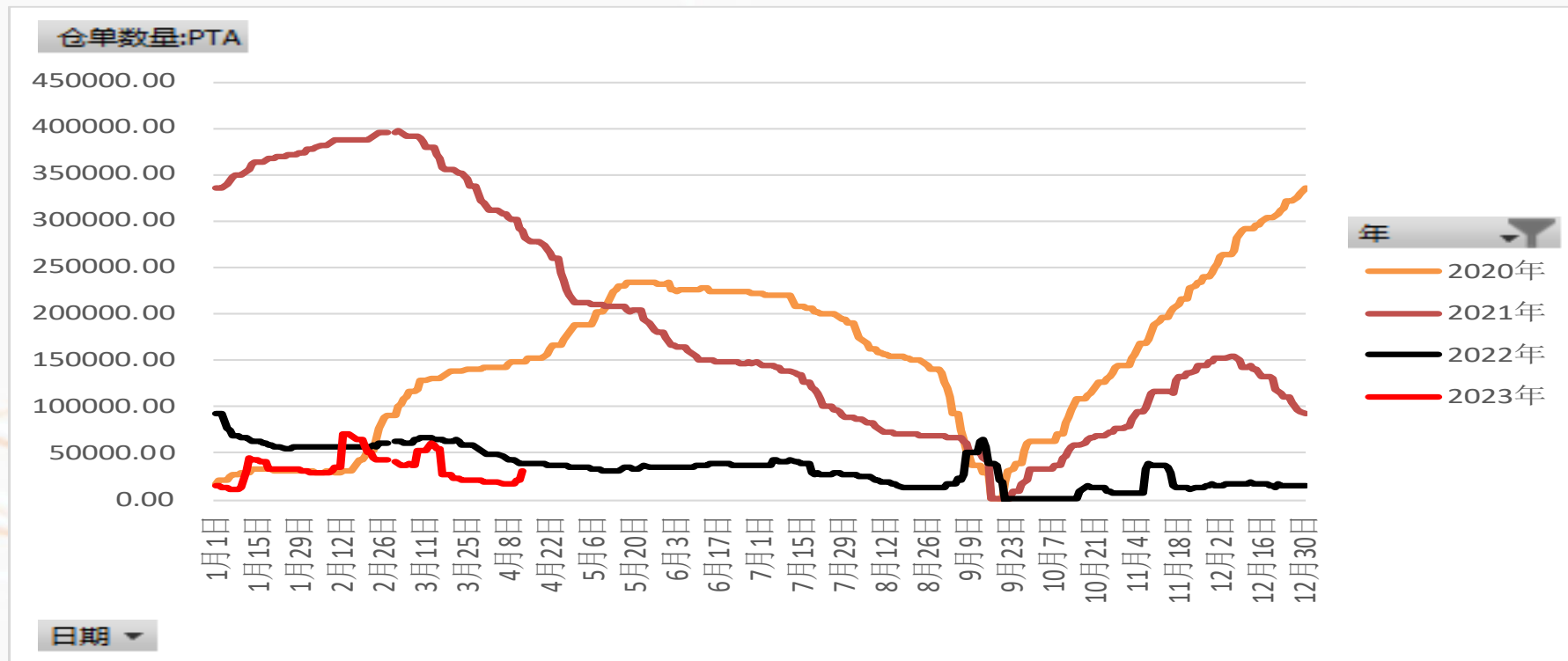
## PTA基差变动跟踪

指标	最新	上周	上月	上季度	去年同期	周度涨跌	月度涨跌	季度涨跌	年度涨跌
01合约基差	667.0	781.0	261.0	-7.0	281.0	-114.00	406.00	674.00	386.00
05合约基差	100.0	110.0	90.0	-15.0	459.0	-10.00	10.00	115.00	-359.00
09合约基差	467.0	569.0	211.0	-59.0	133.0	-102.00	256.00	526.00	334.00
主力合约基差	100.0	110.0	90.0	-15.0	60.0	-10.00	10.00	115.00	40.00



## 5.2 基差大幅走弱后，期货仓单回升

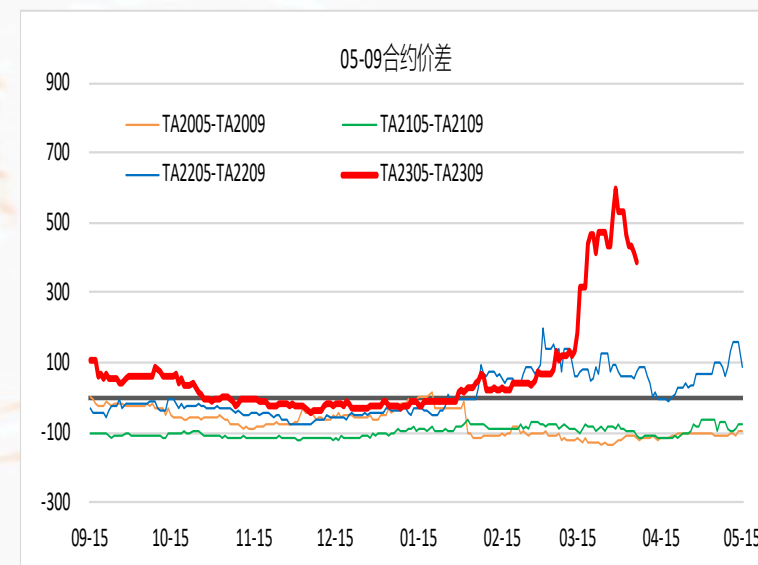
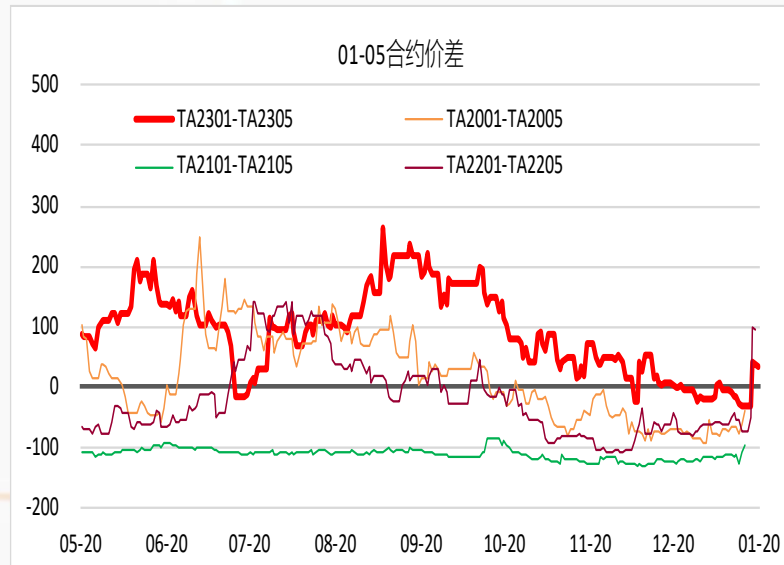
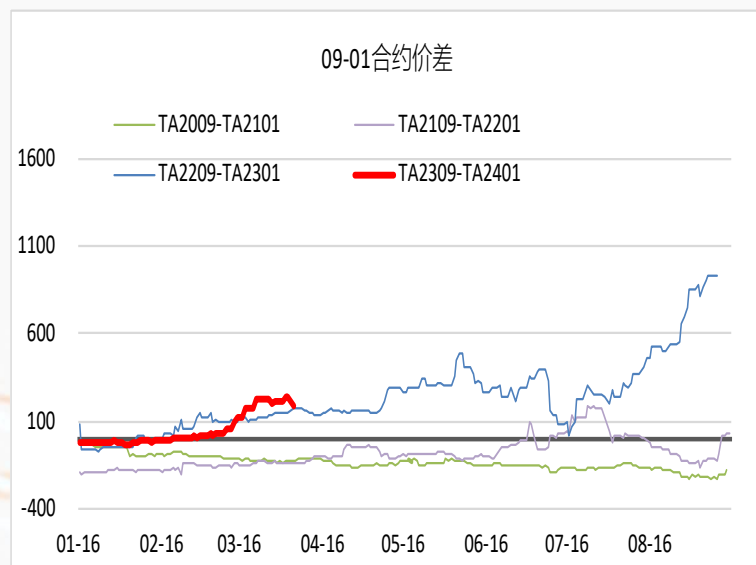
- 基差走弱，仓单回升，截至4月13日，期货仓单3.03万张，折算15.2万吨。



## 5.3 5-9月间价差小幅走弱

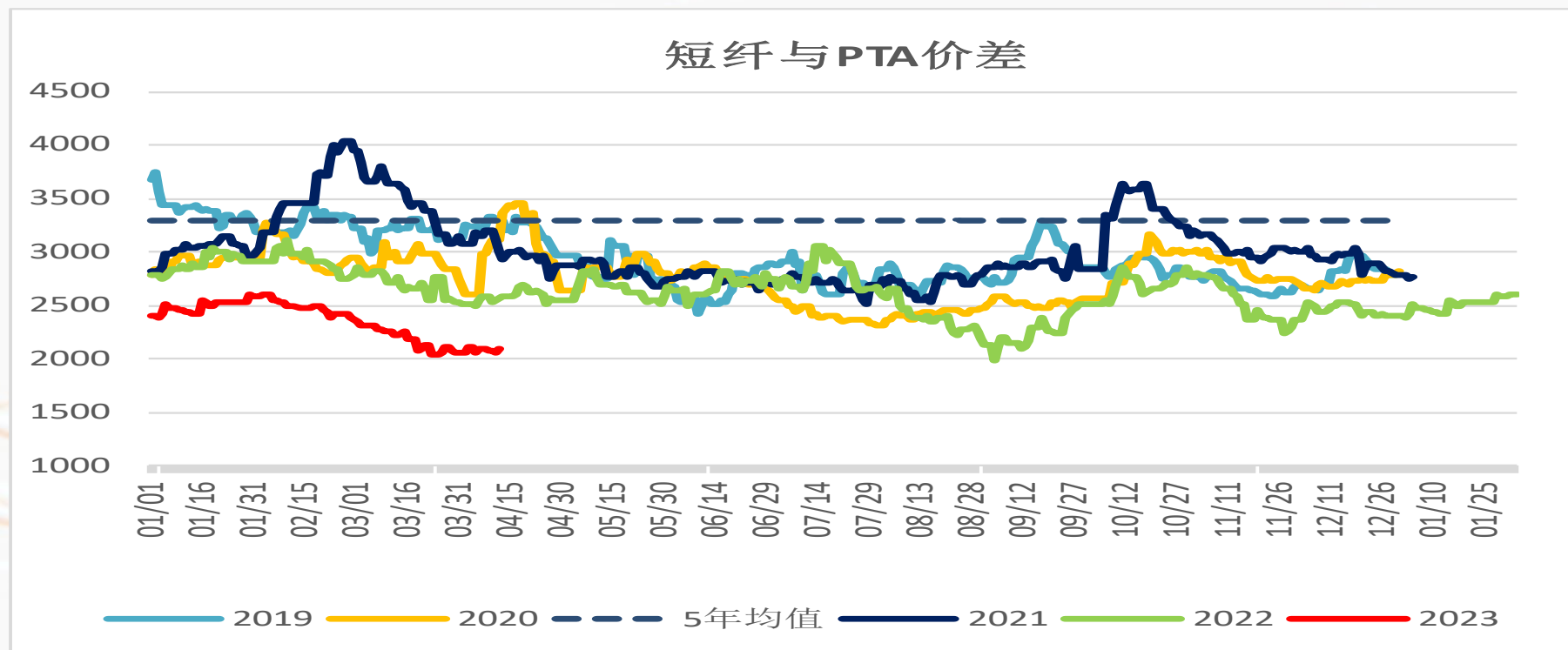
### PTA合约间价差变动跟踪

指标	最新	上周	上月	上季度	去年同期	周度涨跌	月度涨跌	季度涨跌	年度涨跌
09-01合约价差	200.0	186.0	56.0	44.0	144.0	14.00	144.00	156.00	56.00
01-05合约价差	-558.0	-574.0	-186.0	-32.0	-160.0	16.00	-372.00	-526.00	-398.00
05-09合约价差	358.0	388.0	130.0	-12.0	16.0	-30.00	228.00	370.00	342.00



## 5.5 短纤与PTA价差偏低

➤ 本周短纤与PTA价差持续走低，均值在2104元/吨，预计短期或继续维持低位。





# 谢谢!

朱美侠

投资从业资格证号: F3049372

投资咨询资格证号: Z0015621

电话: 021-2062 5025

邮箱: zhumeixia@sd-gold.com



## 公司简介

山金期货有限公司成立于1992年11月，注册资本6亿元，是山东黄金集团下属控股公司。公司具有商品期货经纪业务、金融期货经纪业务、期货投资咨询、资产管理业务资格，是中国金融期货交易所、上海期货交易所、大连商品交易所、郑州商品交易所四大交易所及上海国际能源交易中心的会员，是目前国内成立最早、运作最规范的期货公司之一，可代理客户从事国内目前所有上市商品期货交易、金融期货交易。

公司自2014年股权变更以来，依托山东黄金实体产业背景，积极完成了企业战略、经营理念、发展规划等全方面转型。公司法人治理结构完善，内部管理体制和风险防范机制健全，现在上海、天津、济南、烟台、日照、东营、厦门、晋江等城市设有分支机构。

公司秉持“追求卓越、创新进取”的企业精神，坚持“规范化、专业化、职业化”的经营理念，本着“客户第一、服务至上”的宗旨，充分发挥行业优势和自身优势，致力于专业品种的研究，以优质的服务和强大的实力赢得了众多投资者的信赖，成为投资者的“商品专家”“金融顾问”。

公司立足长远，稳健经营，努力实现与客户双赢，正以昂扬的姿态全力打造特色鲜明、业内领先的产业化特色金融衍生品服务商！



## 免责声明

本报告由山金期货研究部制作，未获得山金期货有限公司的书面授权，任何人和单位不得对本报告进行任何形式的修改、发布和复制。本报告基于本公司期货研究人员采用可信的公开资料和实地调研资料，但本公司对这些信息的准确性和完整性不作任何保证，且本报告中的资料、建议、预测均反映报告初次发布时的判断，可能会随时调整，报告中的信息或所表达的意见不构成投资、法律、会计或税务的最终操作建议，本公司不就报告中的内容对最终操作建议作任何担保。在山金期货有限公司及其研究人员知情的范围内，山金期货有限公司及其期货研究人员以及财产上的利害关系人与所评价或推荐的产品不存在任何利害关系，同时提醒期货投资者，期市有风险，入市须谨慎。