

量化研究

专题报告

撰写：曹有明

交易咨询资格证号：Z0013162

审核：朱美侠

交易咨询资格证号：Z0015621

复核：刘书语

从业资格证号：F03107583

说明：

- 1、本文件所列数据及图表以观察市场为主，指导交易仍需有逻辑支撑
- 2、跨品种比价、差价以品种指数为参考，并计算主力合约价差的偏离
- 3、数据最大跨度3年，不足3年的以实际数据期限为准
- 4、由于作者能力有限，表中数据难免出错，恳请沟通和指正，不胜感激。

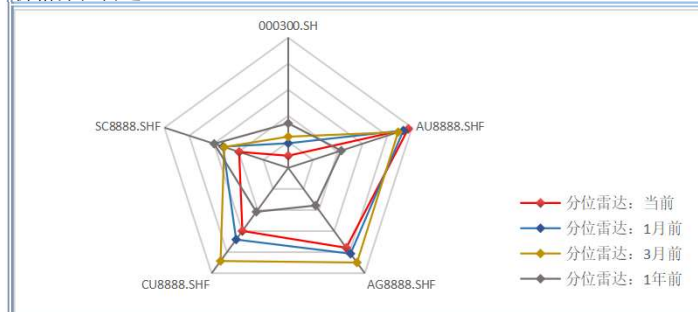
盘面套利观察

2024年8月19日

数据仅供参考，据此入市，风险自负。

一、宏观观察

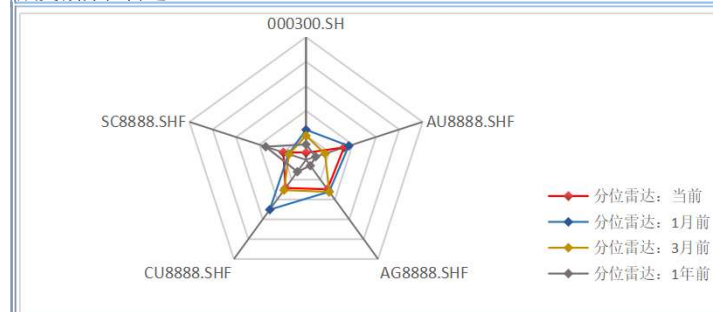
价格分位雷达



数据来源：iFind

点评：

成交额分位雷达



数据来源：iFind

点评：

数据起始日：2019/8/20

数据截止日：2024/8/19

期内最小值：3179.6276

期内最大值：5083.8007

期内平均值：3997.6499

当前分位值：23.95%

沪深300指数走势



数据来源：iFind

点评：

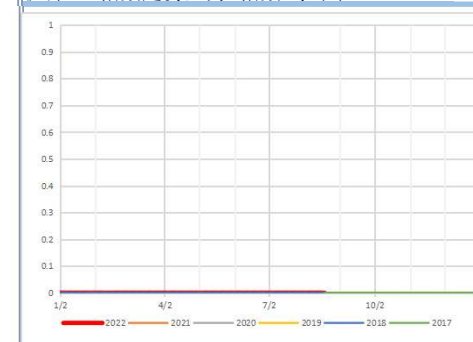
沪深300指数走势季节性



数据来源：iFind

点评：

沪深300指数走势主力-指数 季节性



数据来源：iFind

点评：

数据起始日：2019/8/20

数据截止日：2024/8/19

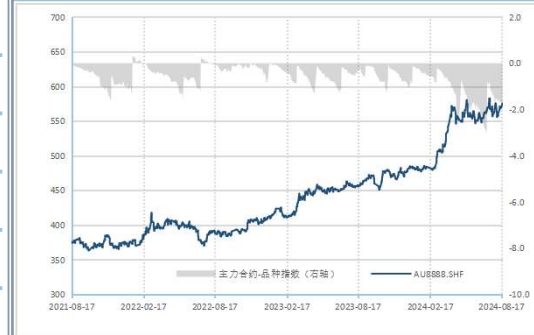
期内最小值：363.2

期内最大值：582.4

期内平均值：439.3739

当前分位值：96.89%

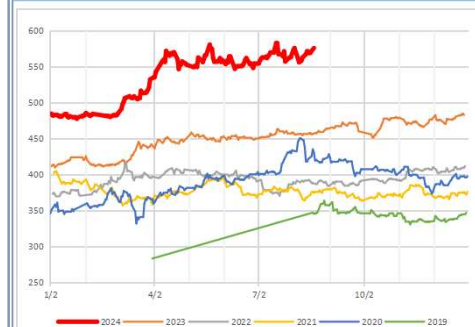
Au. SHFE价格走势



数据来源：iFind

点评：

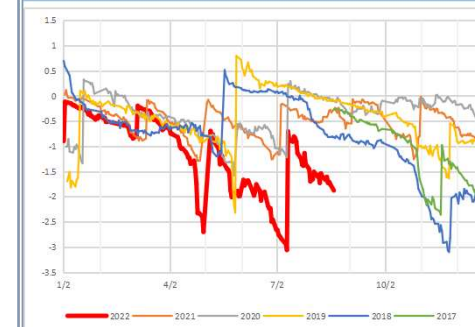
Au. SHFE价格走势季节性



数据来源：iFind

点评：

Au. SHFE价格走势主力-指数 季节性



数据来源：iFind

点评：

数据起始日：2019/8/20

数据截止日：2024/8/19

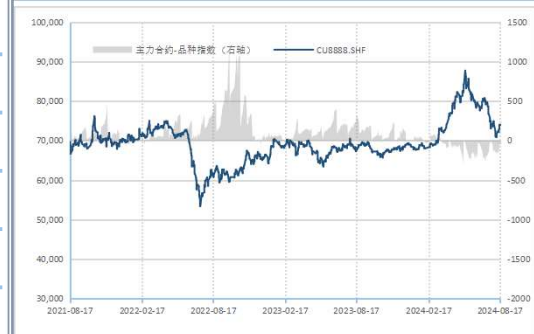
期内最小值：53367

期内最大值：87697

期内平均值：69272.5554

当前分位值：59.88%

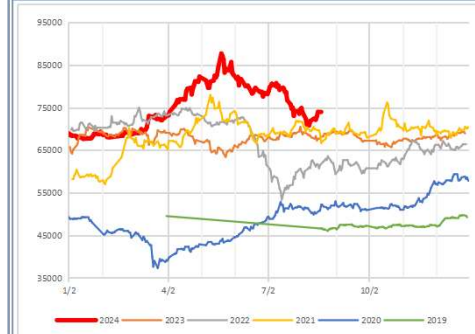
Cu. SHFE价格走势



数据来源：iFind

点评：

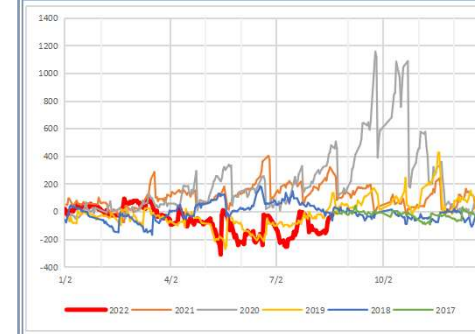
Cu. SHFE价格走势季节性



数据来源：iFind

点评：

Cu. SHFE价格走势主力-指数 季节性



数据来源：iFind

点评：

数据起始日: 2019/8/20

数据截止日: 2024/8/19

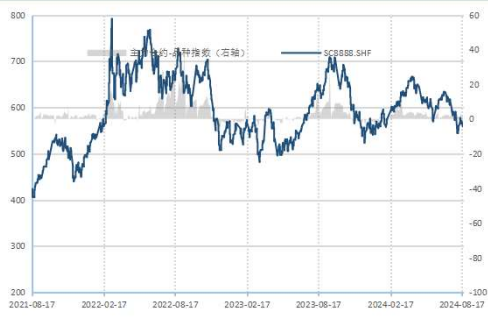
期内最小值: 405.7

期内最大值: 791.6

期内平均值: 592.9986

当前分位值: 39.65%

Sc. Ine价格走势



数据来源: iFind

点评:

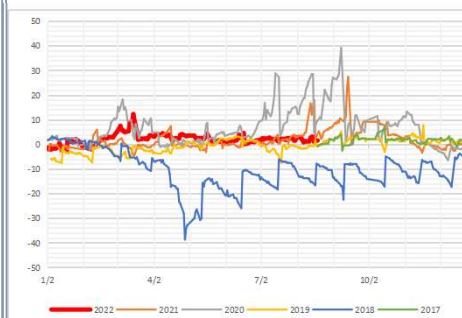
Sc. Ine价格走势季节性



数据来源: iFind

点评:

Sc. Ine价格走势主力-指数 季节性



数据来源: iFind

点评:

数据起始日: 2019/8/20

数据截止日: 2024/8/19

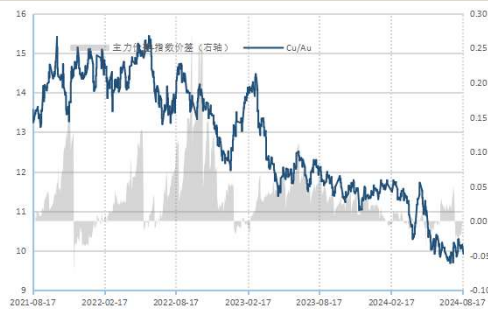
期内最小值: 9.6881

期内最大值: 15.4319

期内平均值: 12.7772

当前分位值: 4.04%

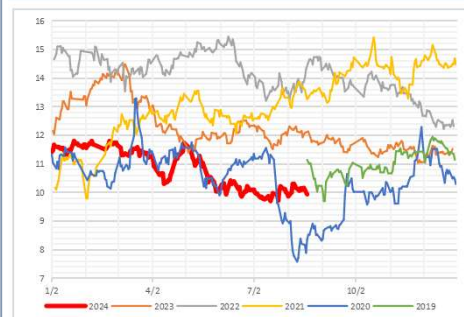
Cu/Au



数据来源: iFind

点评:

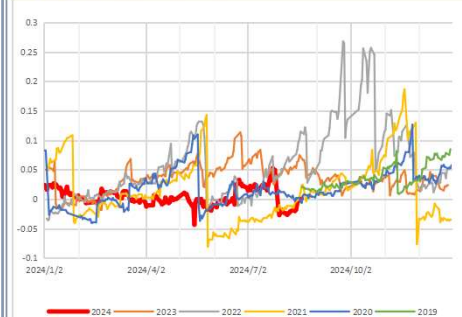
Cu/Au季节性



数据来源: iFind

点评:

Cu/Au主力-指数 季节性



数据来源: iFind

点评:

数据起始日: 2019/8/20

数据截止日: 2024/8/19

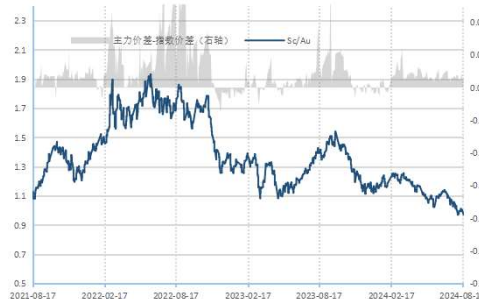
期内最小值: 0.9695

期内最大值: 1.9320

期内平均值: 1.3699

当前分位值: 0.12%

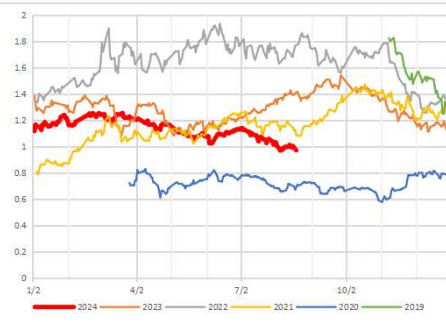
Sc/Au



数据来源: iFind

点评:

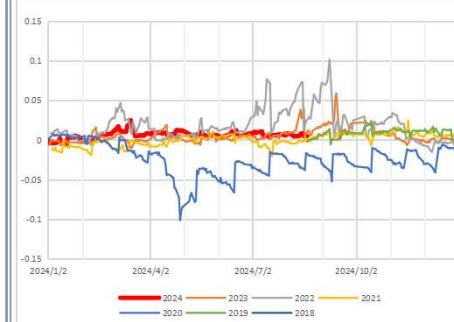
Sc/Au季节性



数据来源: iFind

点评:

Sc/Au主力-指数 季节性



数据来源: iFind

点评:

数据起始日: 2019/8/20

数据截止日: 2024/8/19

期内最小值: 0.0837

期内最大值: 0.1972

期内平均值: 0.1511

当前分位值: 72.91%

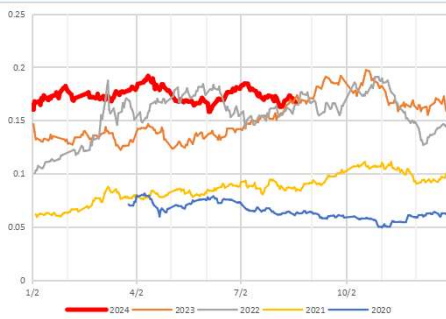
Sc/000300



数据来源: iFind

点评:

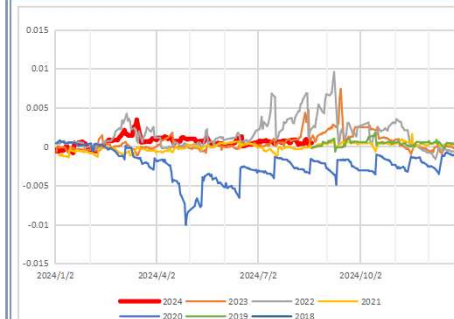
Sc/000300季节性



数据来源: iFind

点评:

Sc/000300主力-指数 季节性



数据来源: iFind

点评:

数据起始日：2019/8/20

数据截止日：2024/8/19

期内最小值：0.0657

期内最大值：0.0932

期内平均值：0.0801

当前分位值：41.95%

Au/Ag



数据来源：iFind

点评：

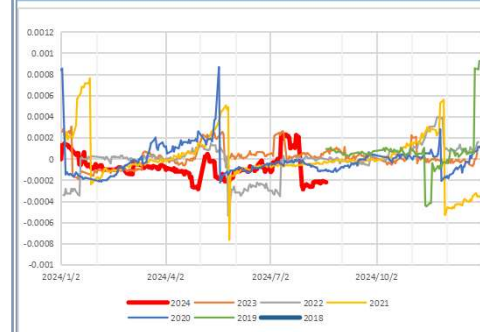
Au/Ag季节性



数据来源：iFind

点评：

Au/Ag主力-指数 季节性



数据来源：iFind

点评：

数据起始日：2019/8/20

数据截止日：2024/8/19

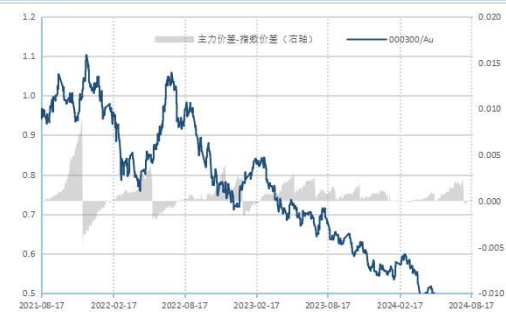
期内最小值：0.4165

期内最大值：1.1021

期内平均值：0.7519

当前分位值：4.96%

000300/Au



数据来源：iFind

点评：

000300/Au季节性



数据来源：iFind

点评：

000300/Au主力-指数 季节性

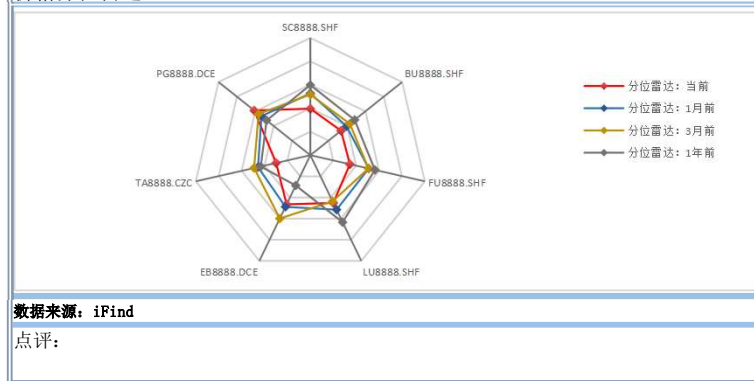


数据来源：iFind

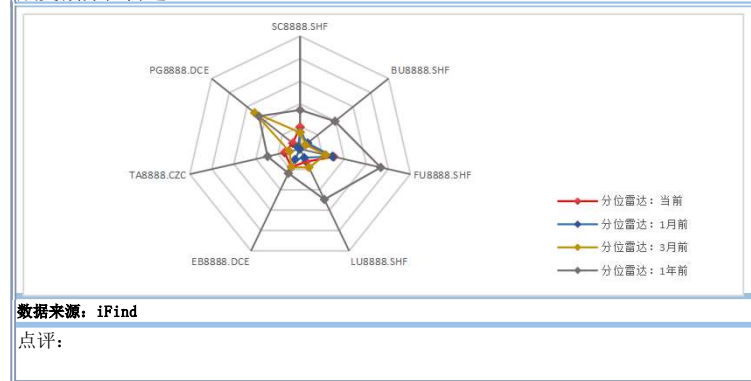
点评：

二、原油相关

价格分位雷达



成交额分位雷达



数据起始日: 2019/8/20

数据截止日: 2024/8/19

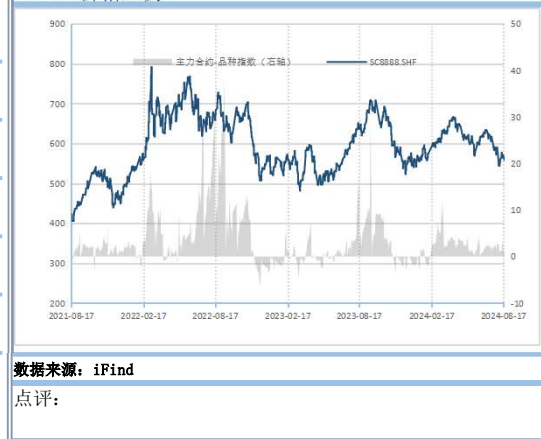
期内最小值: 405.7

期内最大值: 791.6

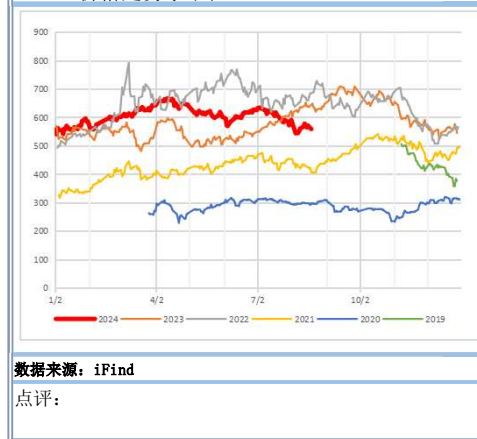
期内平均值: 592.9986

当前分位值: 39.65%

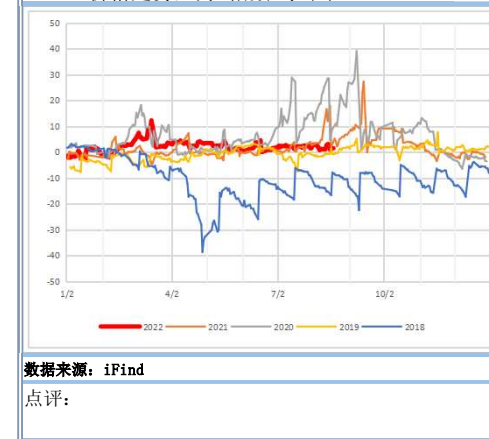
Sc. Ine价格走势



Sc. Ine价格走势季节性



Sc. Ine价格走势主力-指数 季节性



数据起始日：2019/8/20

数据截止日：2024/8/19

期内最小值：2821

期内最大值：4794

期内平均值：3674.7366

当前分位值：33.45%

Bu. SHFE价格走势



数据来源：iFind

点评：

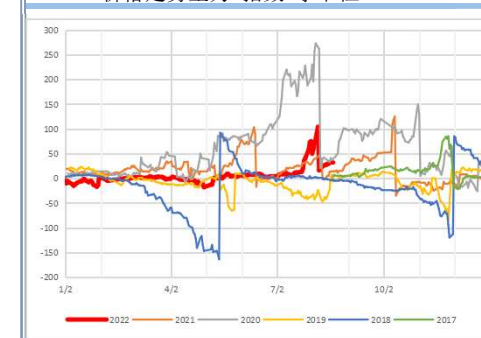
Bu. SHFE价格走势季节性



数据来源：iFind

点评：

Bu. SHFE价格走势主力-指数 季节性



数据来源：iFind

点评：

数据起始日：2019/8/20

数据截止日：2024/8/19

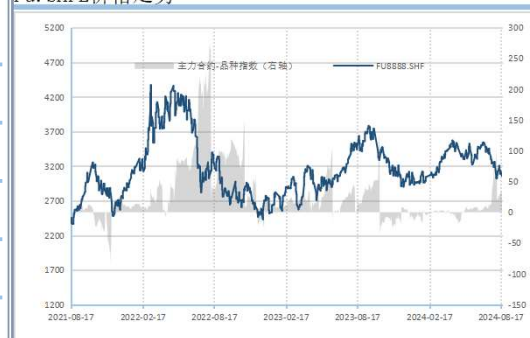
期内最小值：2366

期内最大值：4371

期内平均值：3159.1371

当前分位值：34.56%

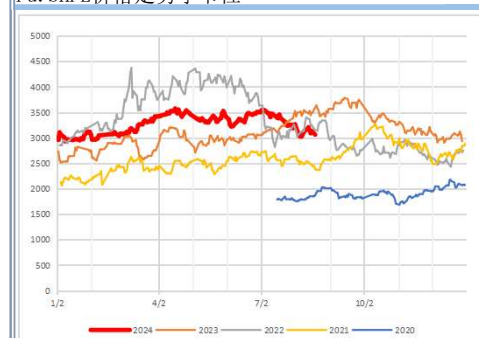
Fu. SHFE价格走势



数据来源：iFind

点评：

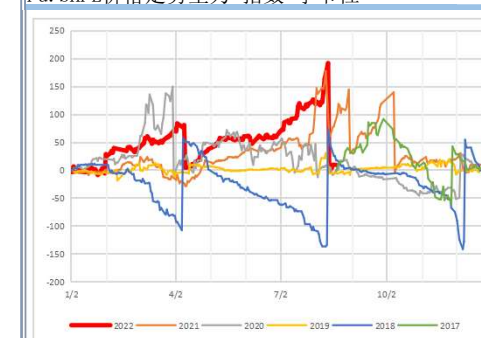
Fu. SHFE价格走势季节性



数据来源：iFind

点评：

Fu. SHFE价格走势主力-指数 季节性



数据来源：iFind

点评：

数据起始日: 2020/6/22

数据截止日: 2024/8/19

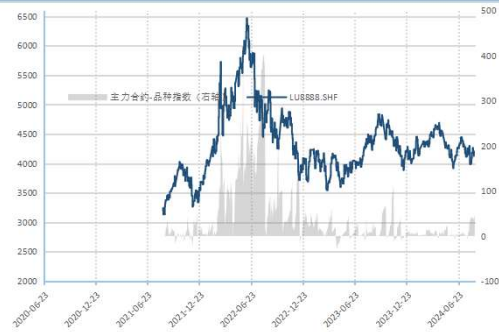
期内最小值: 3544

期内最大值: 4834

期内平均值: 4189.0376

当前分位值: 45.12%

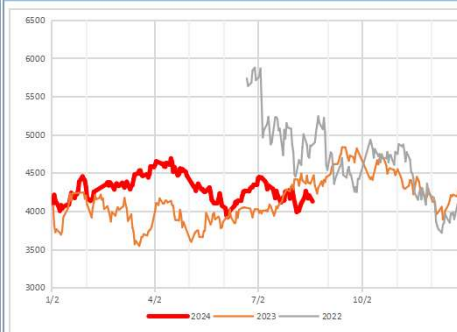
Lu. Ine价格走势



数据来源: iFind

点评:

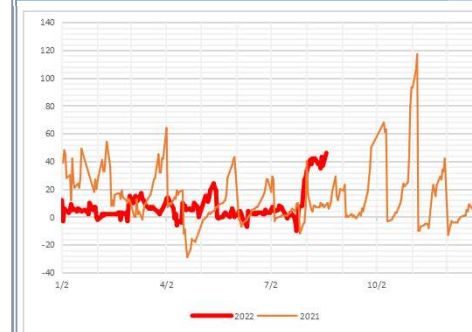
Lu. Ine价格走势季节性



数据来源: iFind

点评:

Lu. Ine价格走势主力-指数 季节性



数据来源: iFind

点评:

数据起始日: 2019/9/26

数据截止日: 2024/8/19

期内最小值: 6978

期内最大值: 11361

期内平均值: 8754.2030

当前分位值: 46.54%

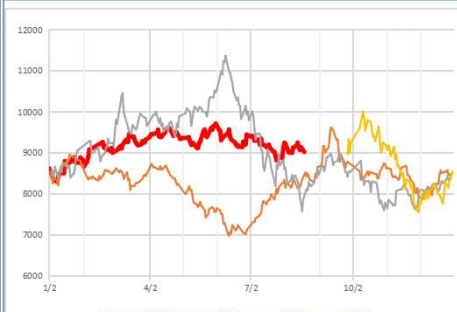
EB. DCE价格走势



数据来源: iFind

点评:

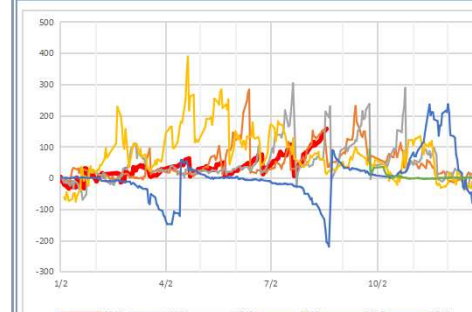
EB. DCE价格走势季节性



数据来源: iFind

点评:

EB. DCE价格走势主力-指数 季节性



数据来源: iFind

点评:

数据起始日：2019/8/20

数据截止日：2024/8/19

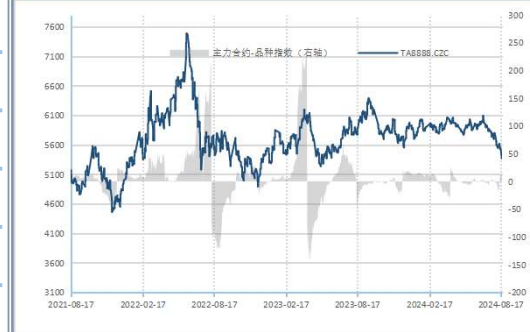
期内最小值：4462

期内最大值：7488

期内平均值：5693.4472

当前分位值：29.87%

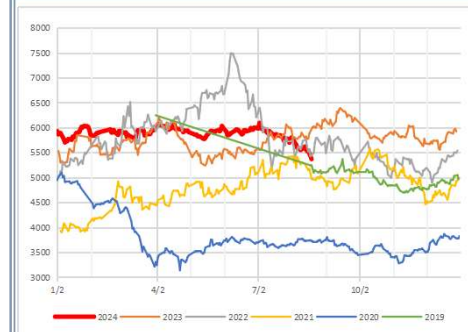
PTA, CZCE价格走势



数据来源：iFind

点评：

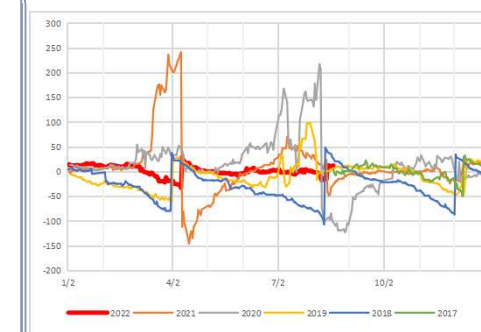
PTA, CZCE价格走势季节性



数据来源：iFind

点评：

PTA, CZCE价格走势主力-指数 季节性



数据来源：iFind

点评：

数据起始日：2020/3/30

数据截止日：2024/8/19

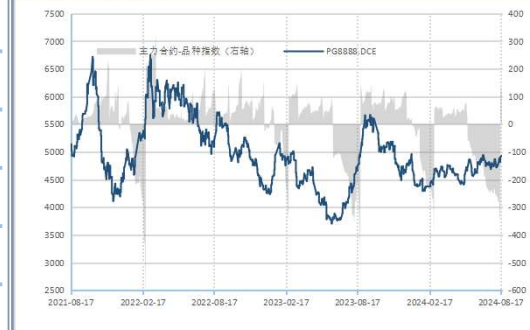
期内最小值：3704

期内最大值：5714

期内平均值：4702.7324

当前分位值：61.14%

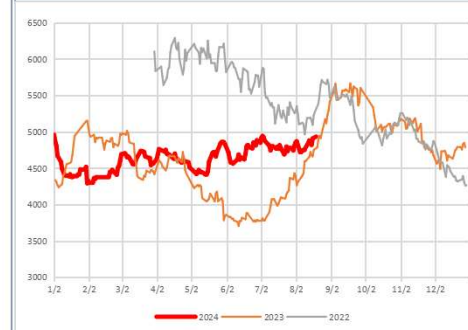
LPG, DCE价格走势



数据来源：iFind

点评：

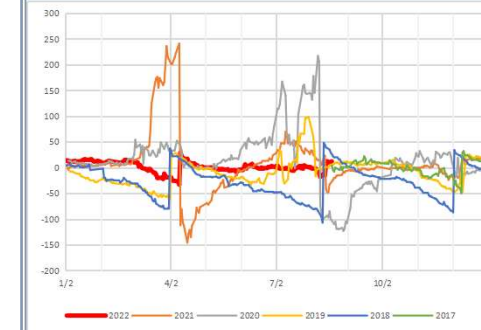
LPG, DCE价格走势季节性



数据来源：iFind

点评：

LPG, DCE价格走势主力-指数 季节性



数据来源：iFind

点评：

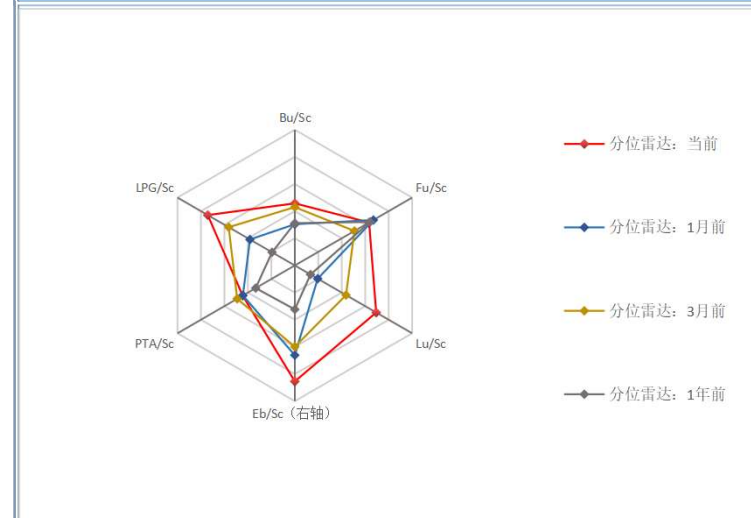
Sc相关比价一揽子



数据来源: iFind

点评:

Sc相关比价分位雷达



数据来源: iFind

点评:

数据起始日: 2019/8/20

数据截止日: 2024/8/19

期内最小值: -1406.4286

期内最大值: 153.5714

期内平均值: -560.9679

当前分位值: 57.48%

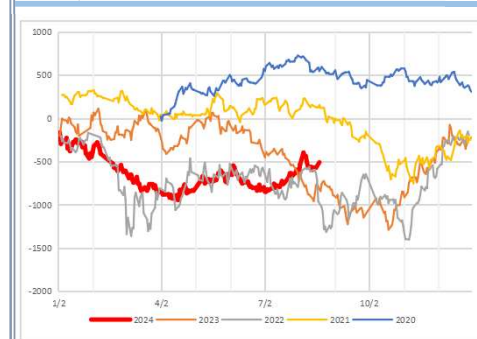
Bu-Sc



数据来源: iFind

点评:

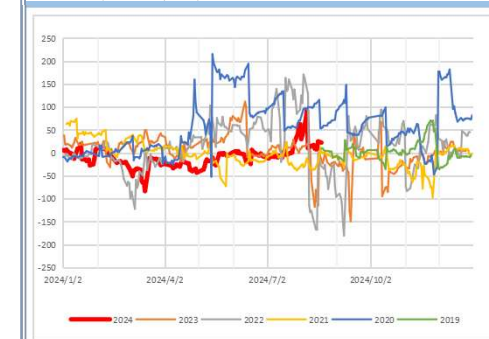
Bu-Sc季节性



数据来源: iFind

点评:

Bu-Sc主力-指数 季节性



数据来源: iFind

点评:

数据起始日：2019/8/20

数据截止日：2024/8/19

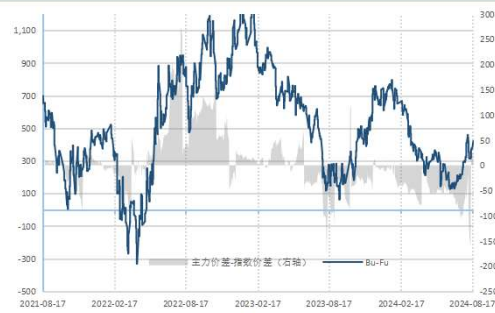
期内最小值：-331.0000

期内最大值：1284.0000

期内平均值：515.5995

当前分位值：46.63%

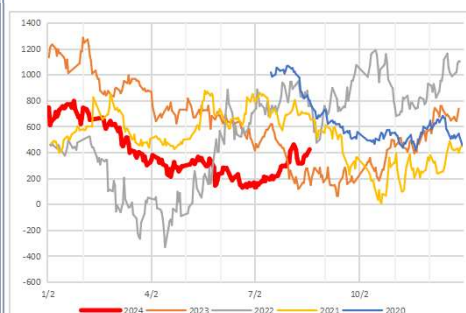
Bu-Fu



数据来源：iFind

点评：

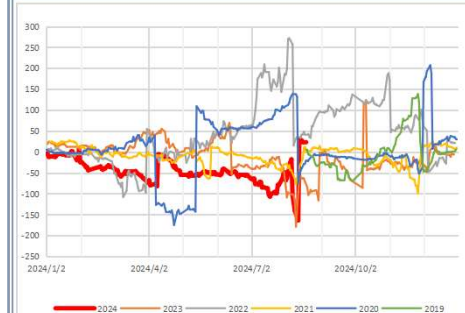
Bu-Fu季节性



数据来源：iFind

点评：

Bu-Fu主力-指数 季节性



数据来源：iFind

点评：

数据起始日：2021/10/26

数据截止日：2024/8/19

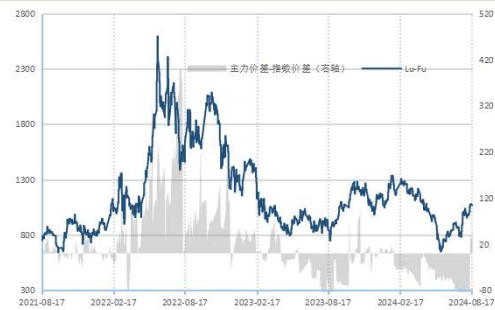
期内最小值：650.0000

期内最大值：1693.0000

期内平均值：1063.4047

当前分位值：39.98%

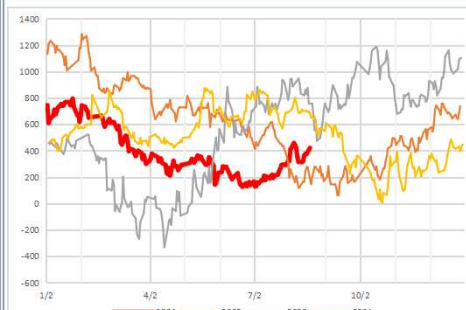
Lu-Fu



数据来源：iFind

点评：

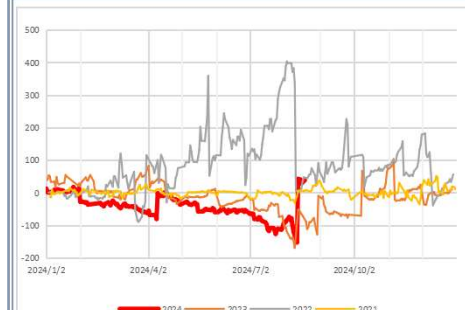
Lu-Fu季节性



数据来源：iFind

点评：

Lu-Fu主力-指数 季节性



数据来源：iFind

点评：

数据起始日: 2021/8/31

数据截止日: 2024/8/19

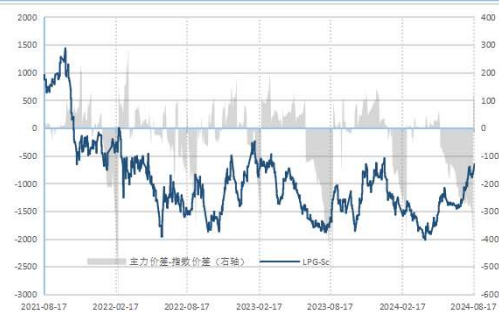
期内最小值: -2017.0000

期内最大值: -240.0000

期内平均值: -1247.9066

当前分位值: 76.70%

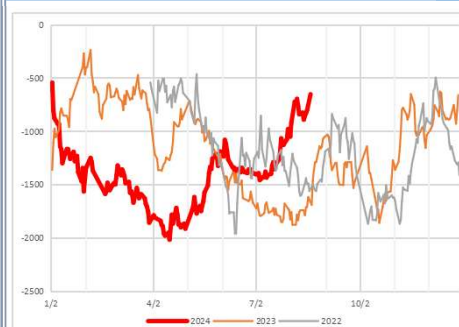
LPG-Sc



数据来源: iFind

点评:

LPG-Sc季节性



数据来源: iFind

点评:

LPG-Sc主力-指数 季节性



数据来源: iFind

点评:

数据起始日: 2019/8/20

数据截止日: 2024/8/19

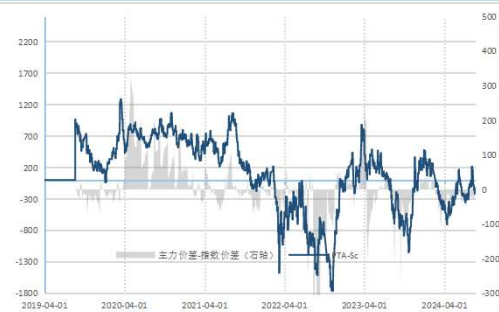
期内最小值: -1762.0000

期内最大值: 964.0000

期内平均值: -236.5391

当前分位值: 56.53%

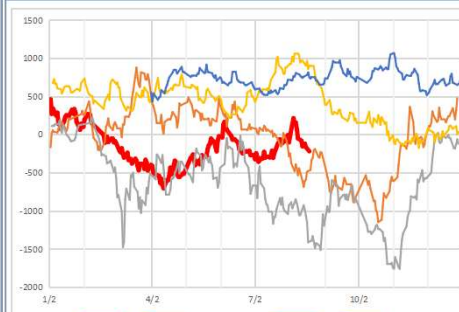
PTA-Sc



数据来源: iFind

点评:

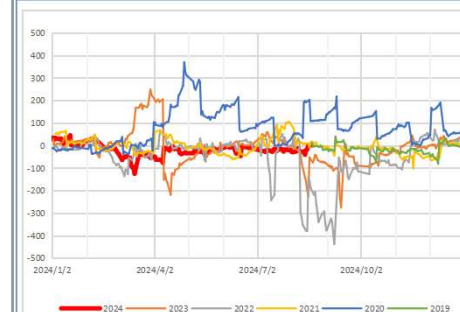
PTA-Sc季节性



数据来源: iFind

点评:

PTA-Sc主力-指数 季节性



数据来源: iFind

点评:

数据起始日：2021/5/3

数据截止日：2024/8/19

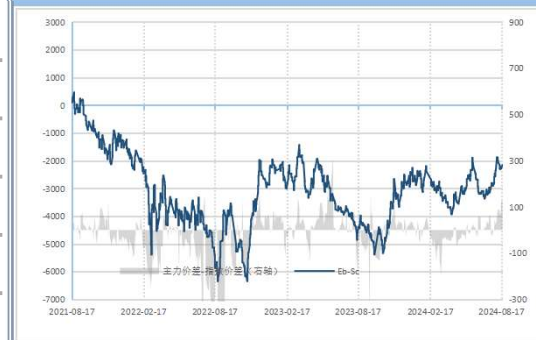
期内最小值：-6347.0000

期内最大值：-1435.0000

期内平均值：-3499.1381

当前分位值：85.32%

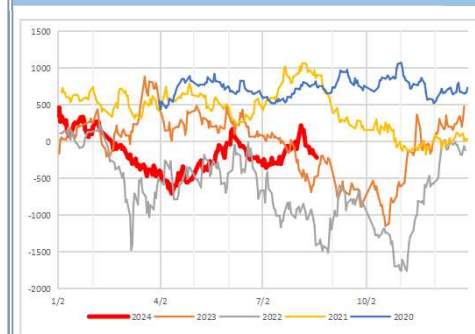
Eb-Sc



数据来源：iFind

点评：

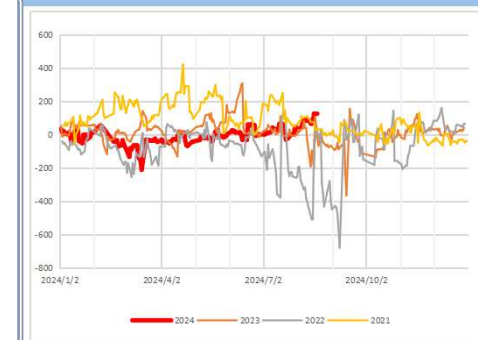
Eb-Sc季节性



数据来源：iFind

点评：

Eb-Sc主力-指数 季节性

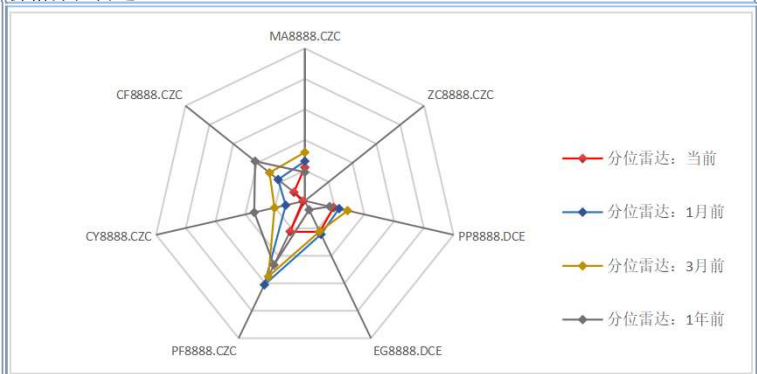


数据来源：iFind

点评：

三、煤化工相关

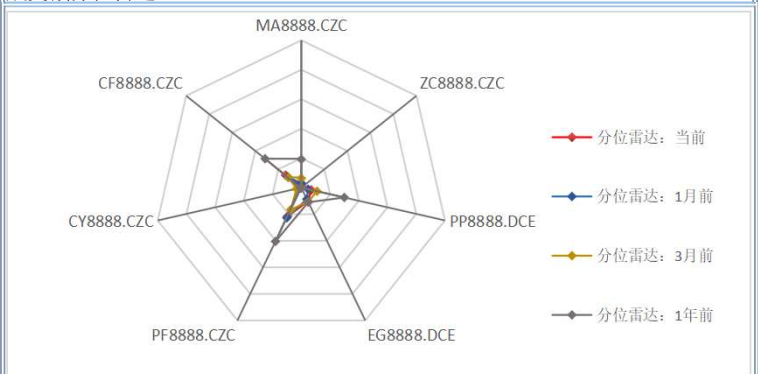
价格分位雷达



数据来源: iFind

点评:

成交额分位雷达



数据来源: iFind

点评:

MA.CZCE价格走势



数据来源: iFind

点评:

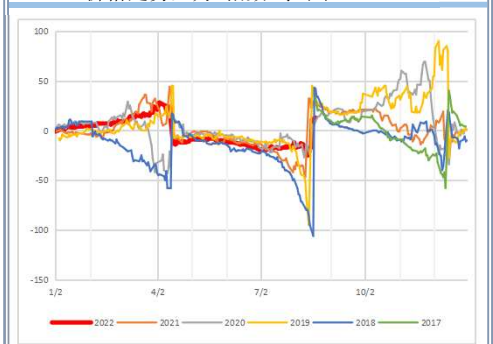
MA.CZCE价格走势季节性



数据来源: iFind

点评:

MA.CZCE价格走势主力-指数 季节性



数据来源: iFind

点评:

数据起始日: 2019/8/20

数据截止日: 2024/8/19

期内最小值: 1982

期内最大值: 4015

期内平均值: 2586.8381

当前分位值: 22.04%

数据起始日: 2019/8/20

数据截止日: 2024/8/19

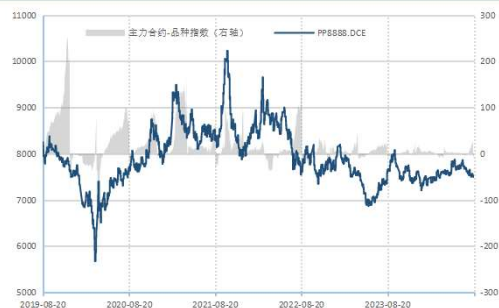
期内最小值: 6865

期内最大值: 10224

期内平均值: 7901.0370

当前分位值: 19.41%

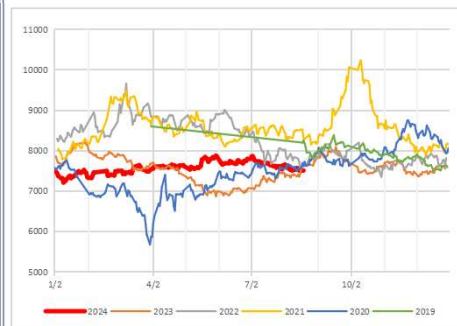
PP.DCE价格走势



数据来源: iFind

点评:

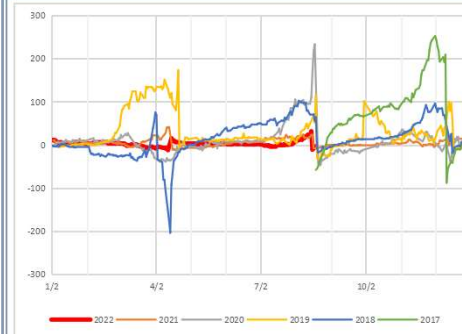
PP.DCE价格走势季节性



数据来源: iFind

点评:

PP.DCE价格走势主力-指数 季节性



数据来源: iFind

点评:

数据起始日: 2019/8/20

数据截止日: 2024/8/19

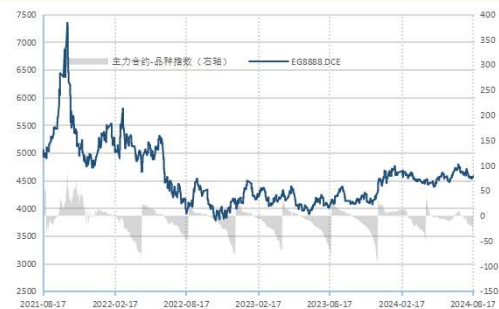
期内最小值: 3778

期内最大值: 7345

期内平均值: 4554.8340

当前分位值: 22.51%

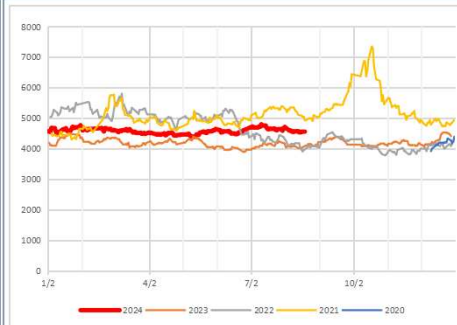
EG.CZCE价格走势



数据来源: iFind

点评:

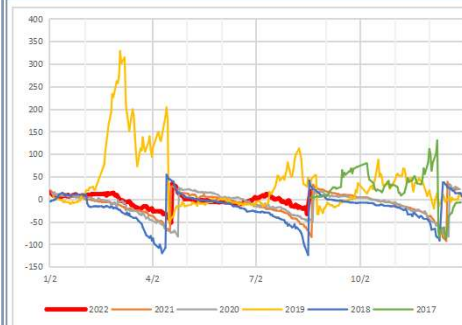
EG.CZCE价格走势季节性



数据来源: iFind

点评:

EG.CZCE价格走势主力-指数 季节性



数据来源: iFind

点评:

数据起始日: 2020/10/12

数据截止日: 2024/8/19

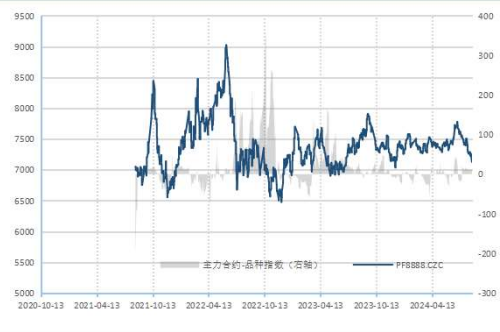
期内最小值: 6904

期内最大值: 7907

期内平均值: 7367.2408

当前分位值: 22.23%

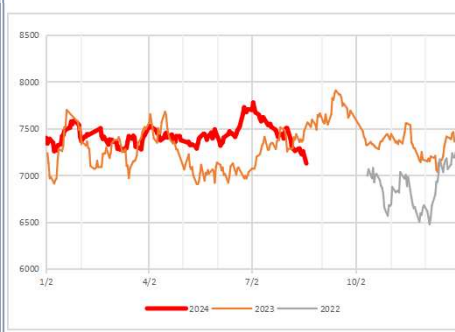
PF. CZCE价格走势



数据来源: iFind

点评:

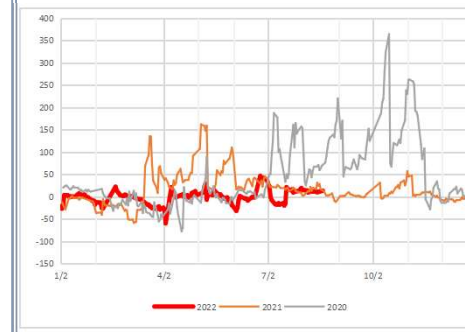
PF. CZCE价格走势季节性



数据来源: iFind

点评:

PF. CZCE价格走势主力-指数 季节性



数据来源: iFind

点评:

数据起始日: 2019/8/20

数据截止日: 2024/8/19

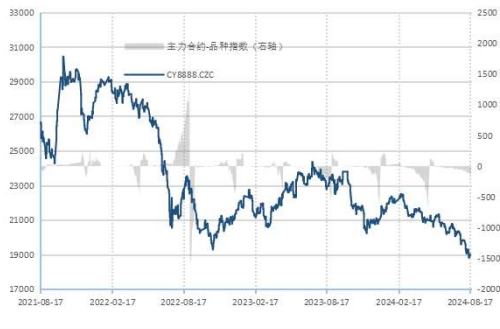
期内最小值: 18830

期内最大值: 30443

期内平均值: 23369.3210

当前分位值: 1.33%

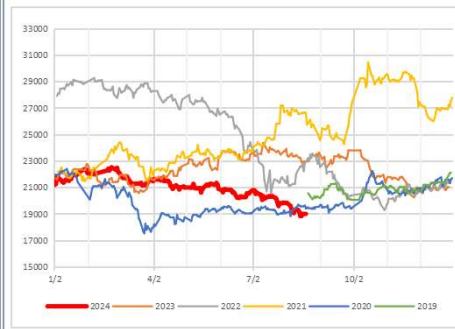
CY. CZCE价格走势



数据来源: iFind

点评:

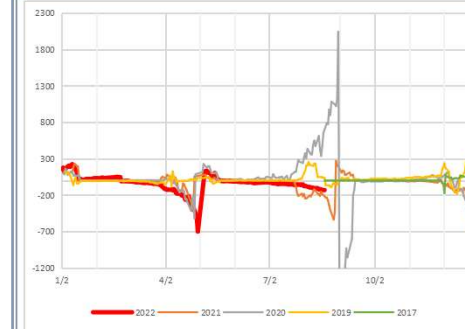
CY. CZCE价格走势季节性



数据来源: iFind

点评:

CY. CZCE价格走势主力-指数 季节性



数据来源: iFind

点评:

数据起始日: 2019/8/20

数据截止日: 2024/8/19

期内最小值: 12447

期内最大值: 22574

期内平均值: 16733.0562

当前分位值: 9.13%

CF.CZCE价格走势



数据来源: iFind

点评:

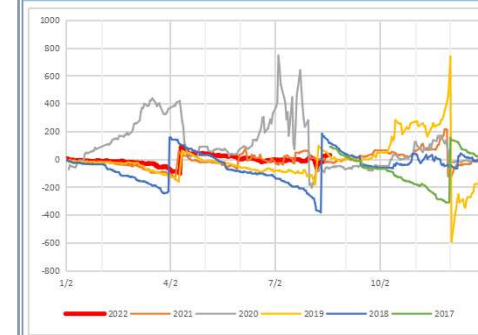
CF.CZCE价格走势季节性



数据来源: iFind

点评:

CF.CZCE价格走势主力-指数 季节性



数据来源: iFind

点评:

数据起始日: 2019/8/20

数据截止日: 2024/8/19

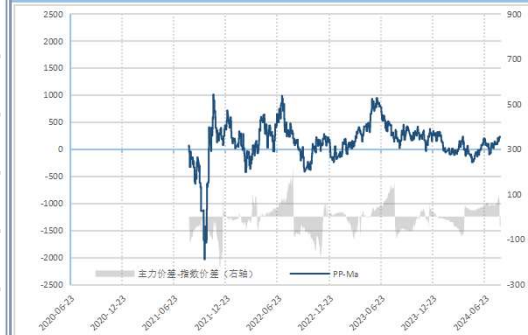
期内最小值: -2039.0000

期内最大值: 1007.0000

期内平均值: 140.5226

当前分位值: 74.39%

PP-Ma



数据来源: iFind

点评:

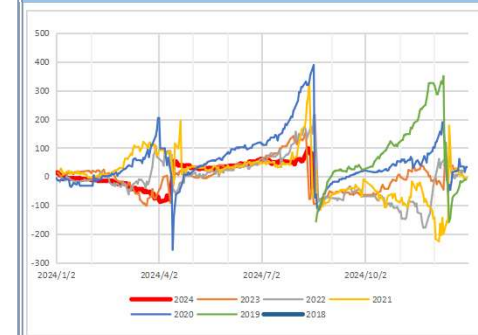
PP-Ma季节性



数据来源: iFind

点评:

PP-Ma主力-指数 季节性



数据来源: iFind

点评:

数据起始日：2019/8/20

数据截止日：2024/8/19

期内最小值：-1783.0000

期内最大值：2269.0000

期内平均值：1138.6132

当前分位值：63.38%

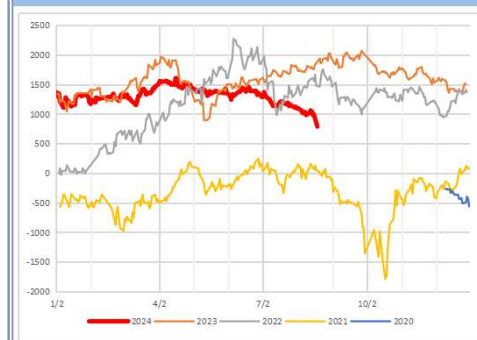
PTA-Eg



数据来源：iFind

点评：

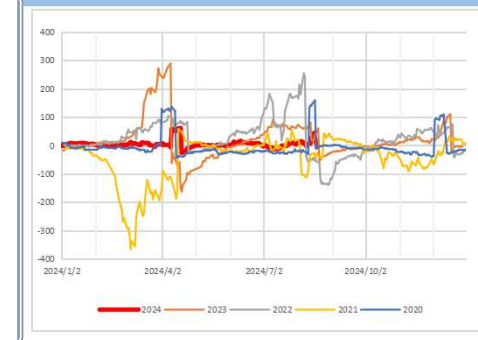
PTA-Eg季节性



数据来源：iFind

点评：

PTA-Eg主力-指数 季节性



数据来源：iFind

点评：

数据起始日：2022/1/6

数据截止日：2024/8/19

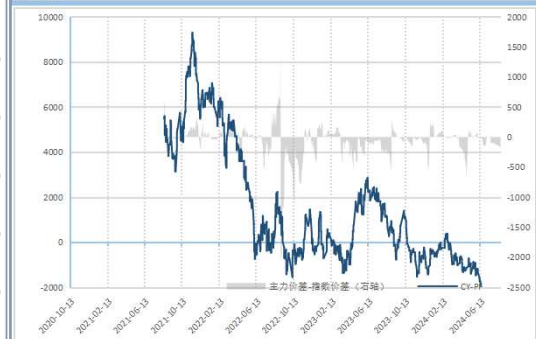
期内最小值：-2902.0000

期内最大值：2854.0000

期内平均值：-286.5581

当前分位值：8.77%

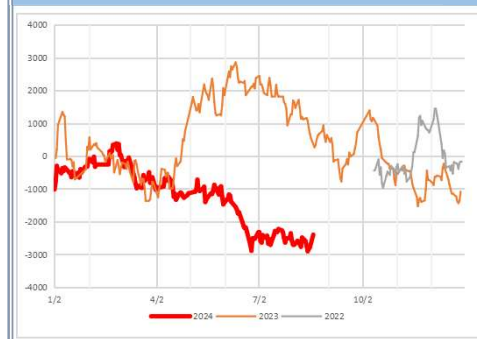
CY-PF



数据来源：iFind

点评：

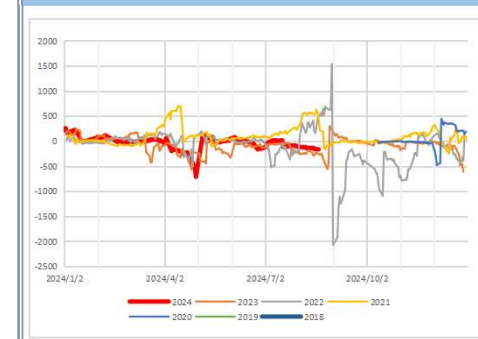
CY-PF季节性



数据来源：iFind

点评：

CY-PF主力-指数 季节性



数据来源：iFind

点评：

数据起始日: 2023/3/9

数据截止日: 2024/8/19

期内最小值: -328.9900

期内最大值: 13.9250

期内平均值: -151.4478

当前分位值: 73.90%

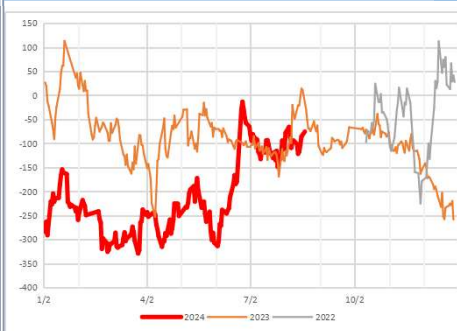
PF毛利



数据来源: iFind

点评:

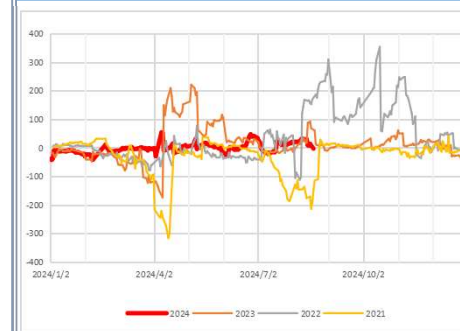
PF毛利季节性



数据来源: iFind

点评:

PF毛利主力-指数 季节性



数据来源: iFind

点评:

数据起始日: 2019/8/20

数据截止日: 2024/8/19

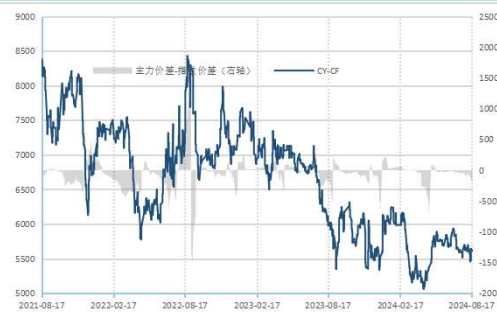
期内最小值: 5061.0000

期内最大值: 8428.0000

期内平均值: 6636.2647

当前分位值: 16.36%

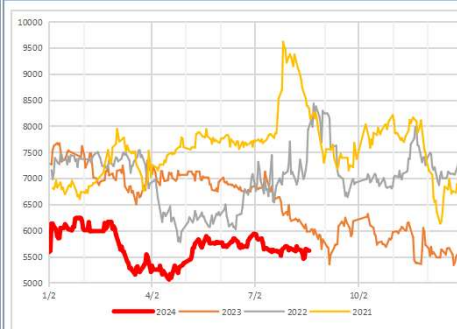
CY-CF



数据来源: iFind

点评:

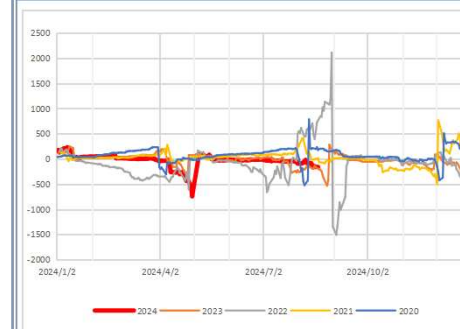
CY-CF季节性



数据来源: iFind

点评:

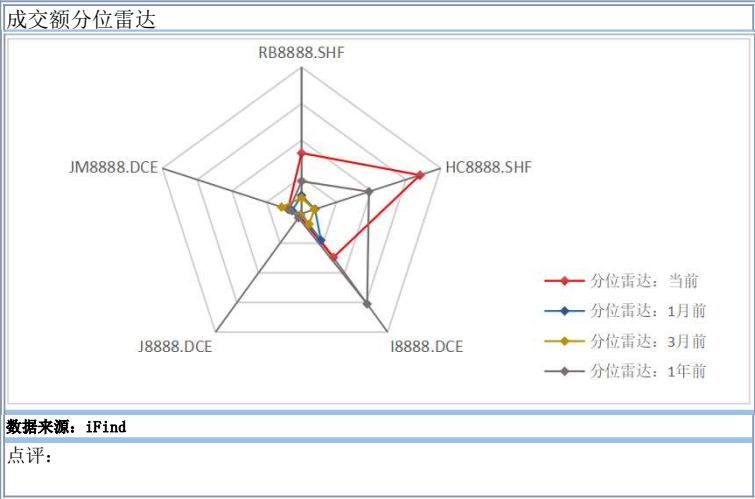
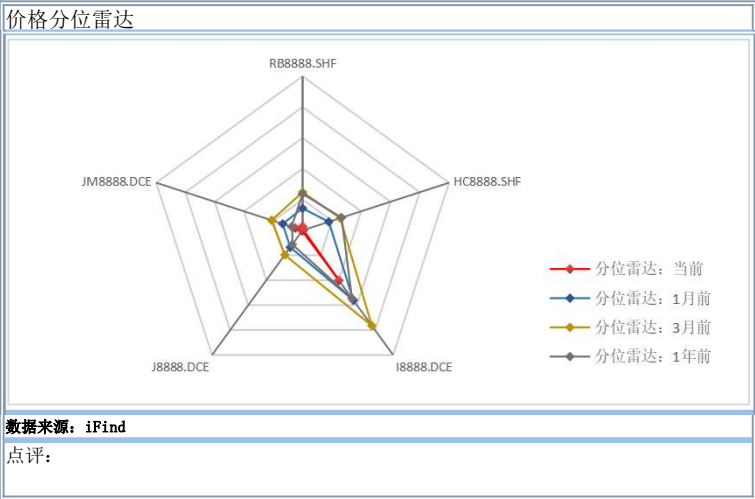
CY-CF主力-指数 季节性



数据来源: iFind

点评:

四、黑色相关



数据起始日: 2019/8/20

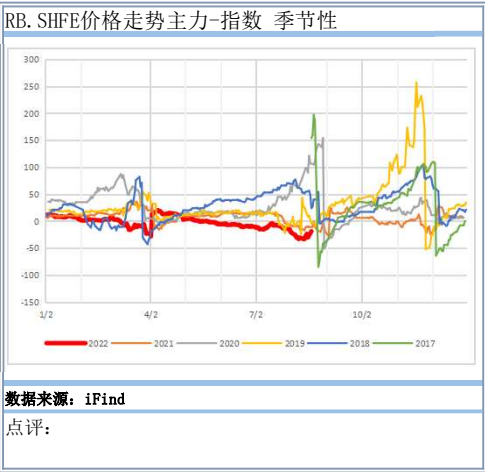
数据截止日: 2024/8/19

期内最小值: 3108

期内最大值: 5762

期内平均值: 4060.3827

当前分位值: 2.52%



数据起始日：2019/8/20

数据截止日：2024/8/19

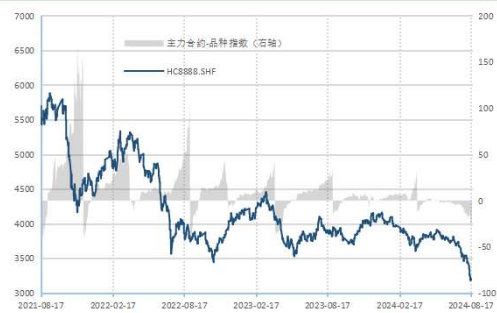
期内最小值：3185

期内最大值：5880

期内平均值：4189.6557

当前分位值：0.59%

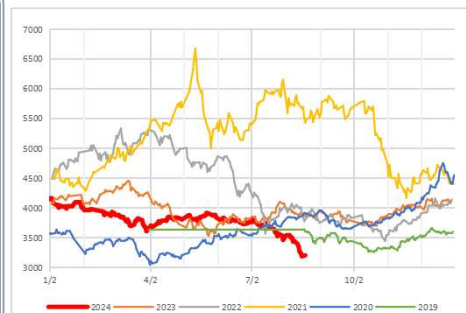
HC.SHFE价格走势



数据来源：iFind

点评：

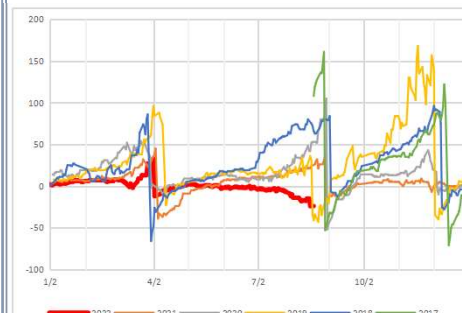
HC.SHFE价格走势季节性



数据来源：iFind

点评：

HC.SHFE价格走势主力-指数 季节性



数据来源：iFind

点评：

数据起始日：2019/8/20

数据截止日：2024/8/19

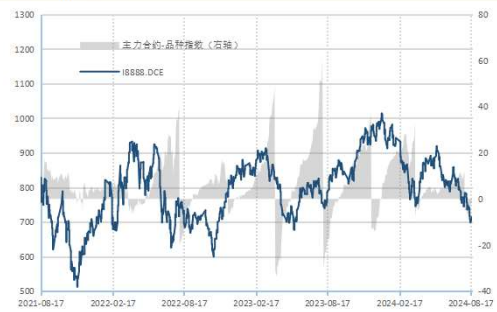
期内最小值：512.8

期内最大值：1013.6

期内平均值：793.9653

当前分位值：40.12%

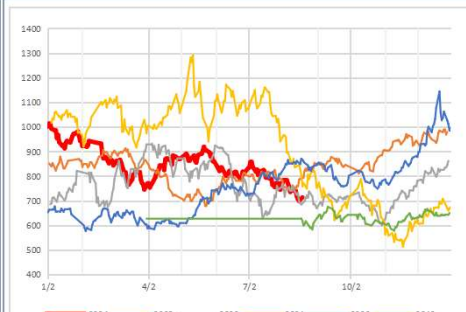
I.DCE价格走势



数据来源：iFind

点评：

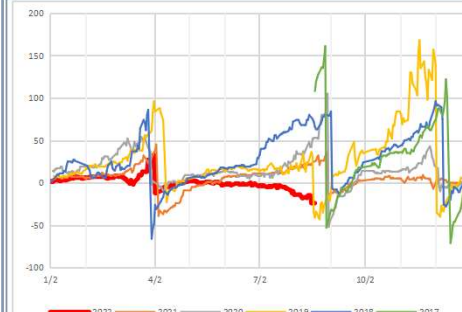
I.DCE价格走势季节性



数据来源：iFind

点评：

I.DCE价格走势主力-指数 季节性



数据来源：iFind

点评：

数据起始日: 2019/8/20

数据截止日: 2024/8/19

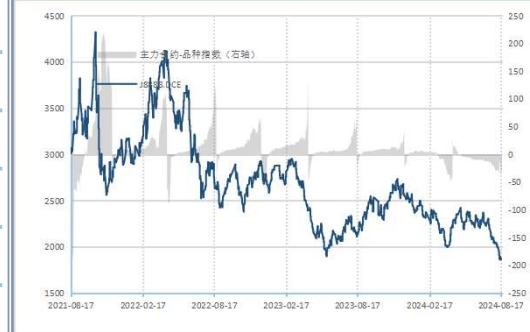
期内最小值: 1860.7

期内最大值: 4320.8

期内平均值: 2693.6812

当前分位值: 0.41%

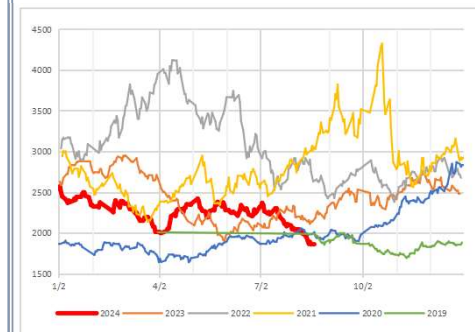
J. DCE价格走势



数据来源: iFind

点评:

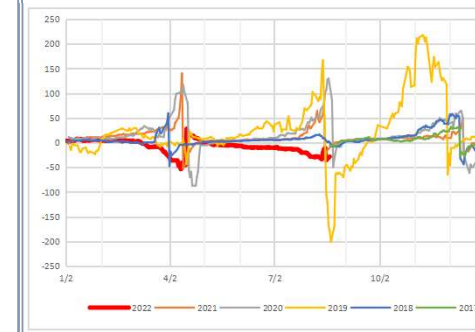
J. DCE价格走势季节性



数据来源: iFind

点评:

J. DCE价格走势主力-指数 季节性



数据来源: iFind

点评:

数据起始日: 2019/8/20

数据截止日: 2024/8/19

期内最小值: 1219.4

期内最大值: 3764.7

期内平均值: 1989.7959

当前分位值: 4.94%

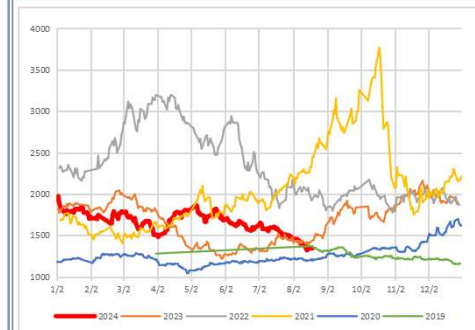
Jm. DCE价格走势



数据来源: iFind

点评:

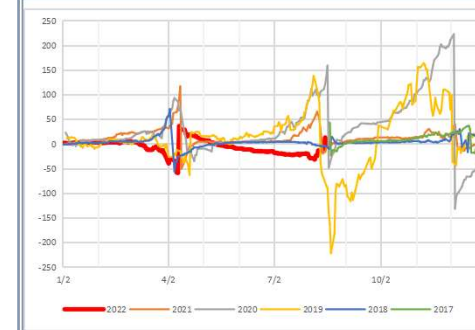
Jm. DCE价格走势季节性



数据来源: iFind

点评:

Jm. DCE价格走势主力-指数 季节性



数据来源: iFind

点评:

数据起始日：2019/8/20

数据截止日：2024/8/19

期内最小值：670.1176

期内最大值：2451.8235

期内平均值：1074.7491

当前分位值：8.13%

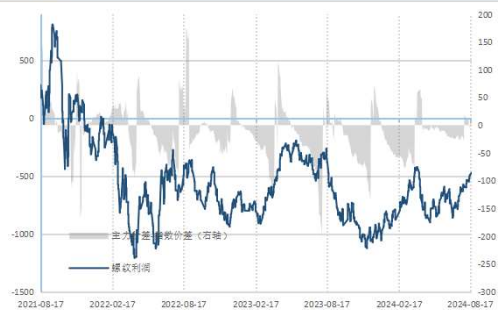
螺铁差



数据来源：iFind

点评：

螺纹利润



数据来源：iFind

点评：

数据起始日：2019/8/20

数据截止日：2024/8/19

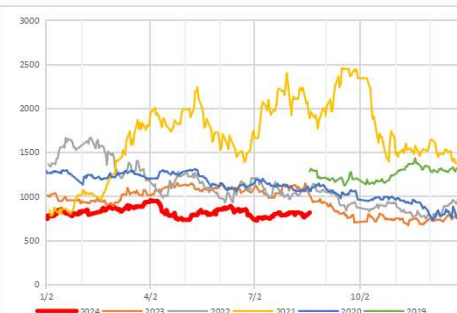
期内最小值：-1206.9091

期内最大值：810.0000

期内平均值：-553.7783

当前分位值：36.42%

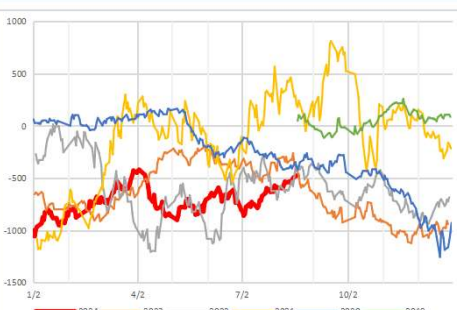
螺铁差季节性



数据来源：iFind

点评：

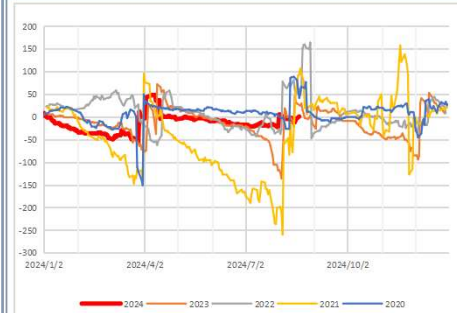
螺纹利润季节性



数据来源：iFind

点评：

螺铁差主力-指数 季节性



数据来源：iFind

点评：

螺纹利润主力-指数 季节性



数据来源：iFind

点评：

数据起始日：2019/8/20

数据截止日：2024/8/19

期内最小值：752.4706

期内最大值：2661.8235

期内平均值：1204.0221

当前分位值：4.64%

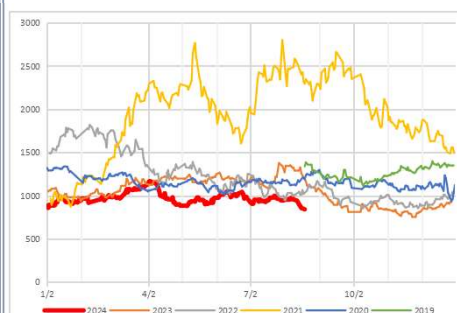
卷铁差



数据来源：iFind

点评：

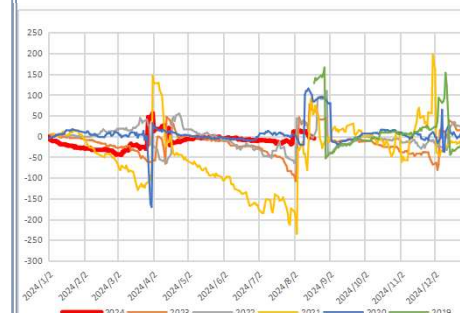
卷铁差季节性



数据来源：iFind

点评：

卷铁差主力-指数 季节性



数据来源：iFind

点评：

数据起始日：2019/8/20

数据截止日：2024/8/19

期内最小值：-1073.7273

期内最大值：1014.0000

期内平均值：-424.5053

当前分位值：30.05%

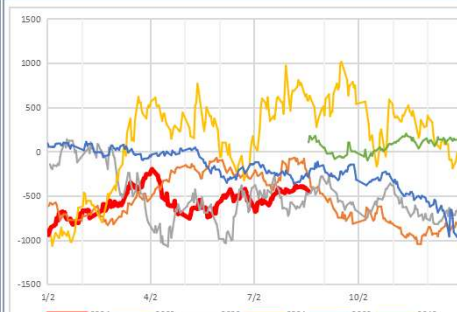
热卷利润



数据来源：iFind

点评：

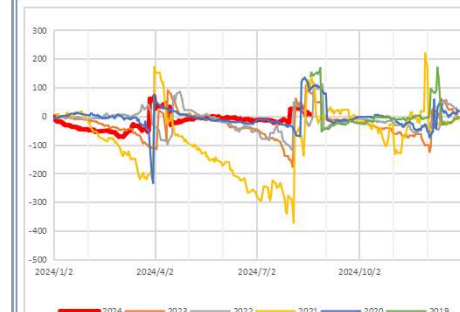
热卷利润季节性



数据来源：iFind

点评：

热卷利润主力-指数 季节性



数据来源：iFind

点评：

数据起始日：2019/8/20

数据截止日：2024/8/19

期内最小值：-56.0000

期内最大值：416.0000

期内平均值：129.2730

当前分位值：17.37%

卷螺差



数据来源：iFind

点评：

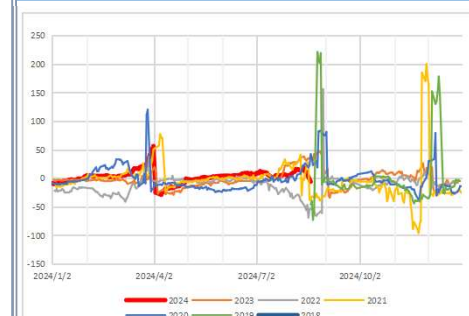
卷螺差季节性



数据来源：iFind

点评：

卷螺差主力-指数 季节性



数据来源：iFind

点评：

数据起始日：2019/8/20

数据截止日：2024/8/19

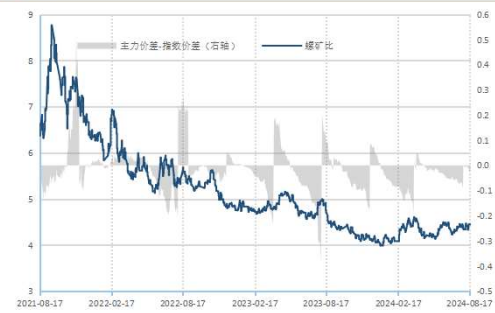
期内最小值：3.9880

期内最大值：8.7631

期内平均值：5.1957

当前分位值：9.65%

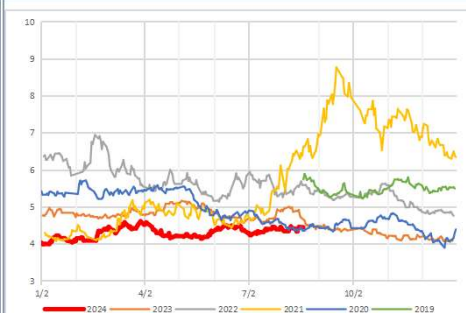
螺矿比



数据来源：iFind

点评：

螺矿比季节性



数据来源：iFind

点评：

螺矿比主力-指数 季节性



数据来源：iFind

点评：

数据起始日： 2019/8/20

数据截止日： 2024/8/19

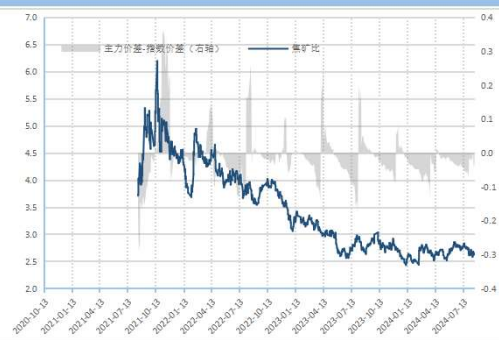
期内最小值： 2.4279

期内最大值： 6.1947

期内平均值： 3.4486

当前分位值： 5.14%

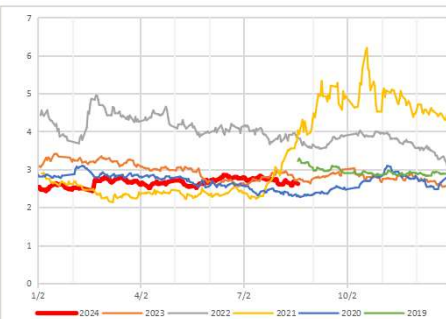
焦煤比



数据来源：iFind

点评：

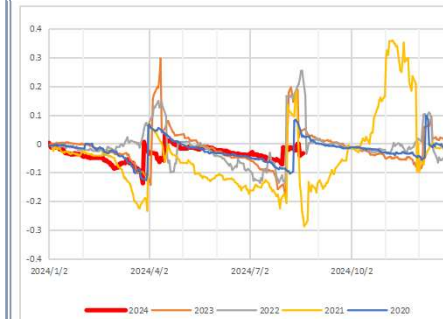
焦煤比季节性



数据来源：iFind

点评：

焦煤比主力-指数 季节性



数据来源：iFind

点评：

数据起始日： 2019/8/20

数据截止日： 2024/8/19

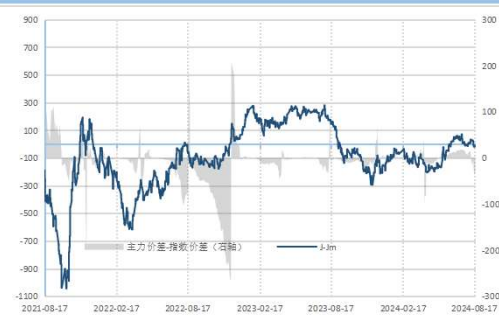
期内最小值： -1043.0800

期内最大值： 279.1600

期内平均值： -92.0330

当前分位值： 77.95%

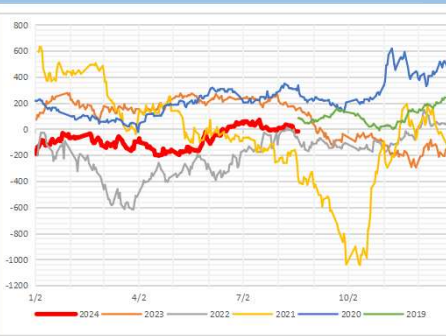
J-Jm



数据来源：iFind

点评：

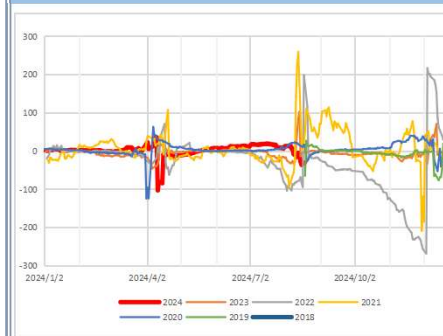
J-Jm季节性



数据来源：iFind

点评：

J-Jm主力-指数 季节性

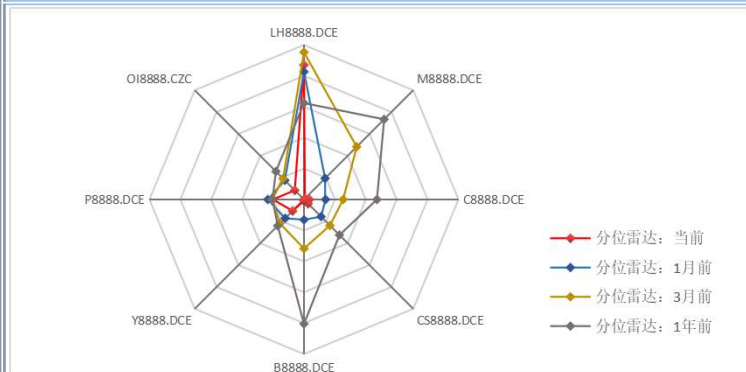


数据来源：iFind

点评：

五、农产品相关

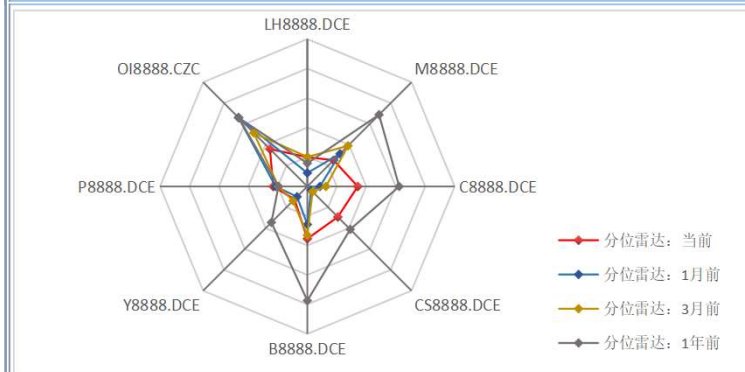
价格分位雷达



数据来源: iFind

点评:

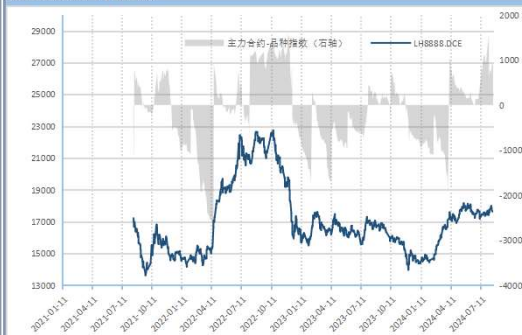
成交额分位雷达



数据来源: iFind

点评:

LH.DCE价格走势



数据来源: iFind

点评:

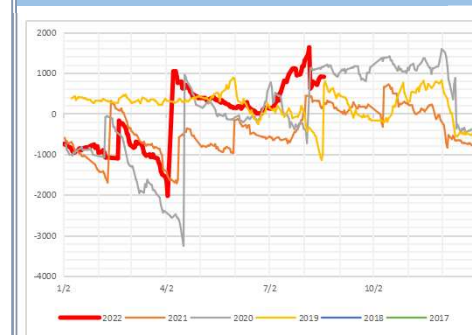
LH.DCE价格走势季节性



数据来源: iFind

点评:

LH.DCE价格走势主力-指数 季节性



数据来源: iFind

点评:

数据起始日: 2021/1/8

数据截止日: 2024/8/19

期内最小值: 13971

期内最大值: 18158

期内平均值: 16362.8000

当前分位值: 87.01%

数据起始日：2019/8/20

数据截止日：2024/8/19

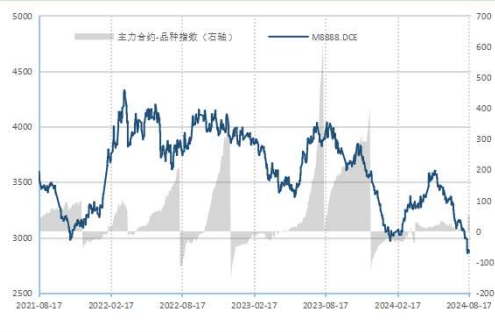
期内最小值：2858

期内最大值：4328

期内平均值：3620.5144

当前分位值：0.82%

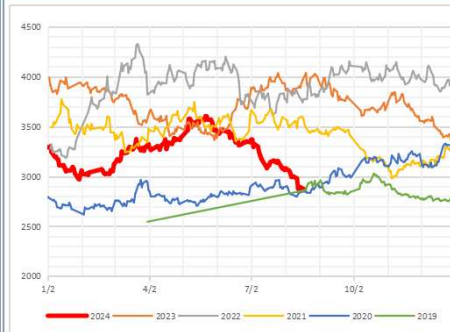
M. DCE价格走势



数据来源：iFind

点评：

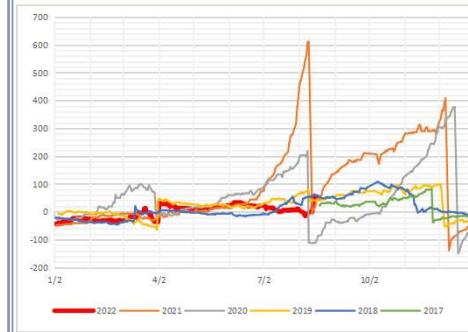
M. DCE价格走势季节性



数据来源：iFind

点评：

M. DCE价格走势主力-指数 季节性



数据来源：iFind

点评：

数据起始日：2019/8/20

数据截止日：2024/8/19

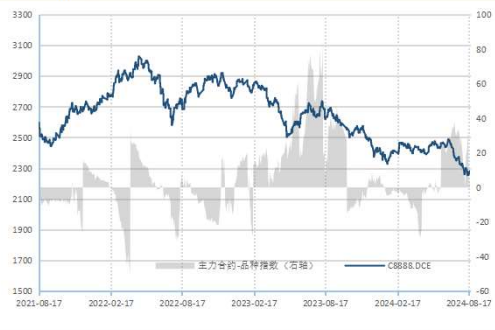
期内最小值：2254

期内最大值：3027

期内平均值：2652.9410

当前分位值：3.49%

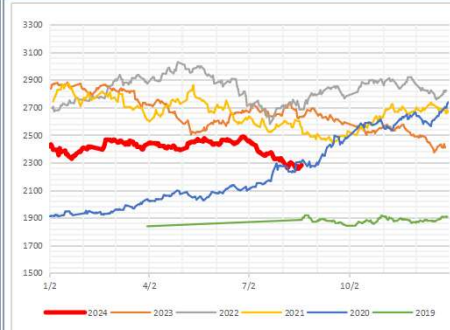
C. DCE价格走势



数据来源：iFind

点评：

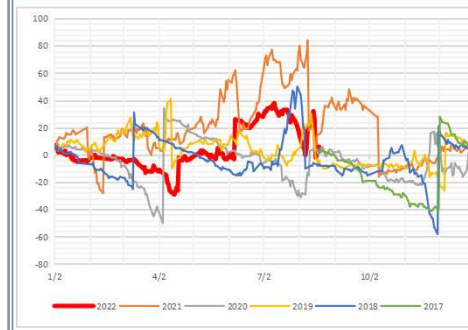
C. DCE价格走势季节性



数据来源：iFind

点评：

C. DCE价格走势主力-指数 季节性



数据来源：iFind

点评：

数据起始日：2019/8/20

数据截止日：2024/8/19

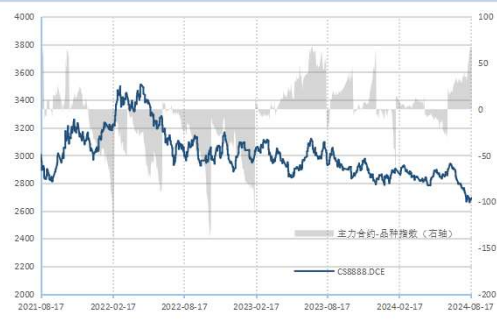
期内最小值：2662

期内最大值：3512

期内平均值：3013.2401

当前分位值：3.76%

CS. DCE价格走势



数据来源：iFind

点评：

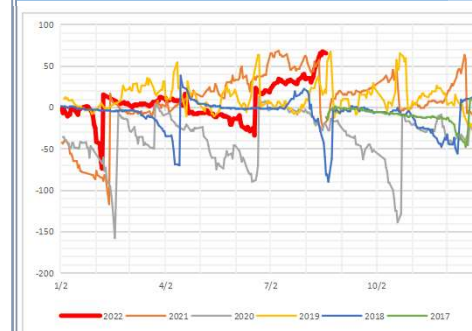
CS. DCE价格走势季节性



数据来源：iFind

点评：

CS. DCE价格走势主力-指数 季节性



数据来源：iFind

点评：

数据起始日：2019/8/20

数据截止日：2024/8/19

期内最小值：3417

期内最大值：5585

期内平均值：4485.1866

当前分位值：0.83%

B. DCE价格走势



数据来源：iFind

点评：

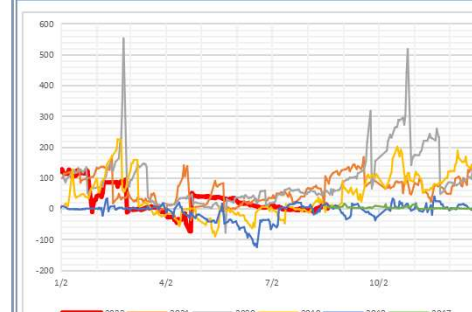
B. DCE价格走势季节性



数据来源：iFind

点评：

B. DCE价格走势主力-指数 季节性



数据来源：iFind

点评：

数据起始日：2019/8/20

数据截止日：2024/8/19

期内最小值：6793

期内最大值：12065

期内平均值：8675.4938

当前分位值：10.43%

Y. DCE价格走势



数据来源：iFind

点评：

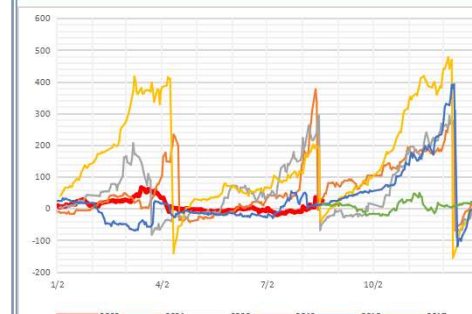
Y. DCE价格走势季节性



数据来源：iFind

点评：

Y. DCE价格走势主力-指数 季节性



数据来源：iFind

点评：

数据起始日：2019/8/20

数据截止日：2024/8/19

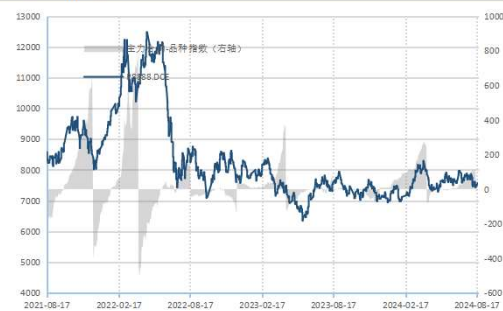
期内最小值：6349

期内最大值：12479

期内平均值：8288.2497

当前分位值：20.08%

P. DCE价格走势



数据来源：iFind

点评：

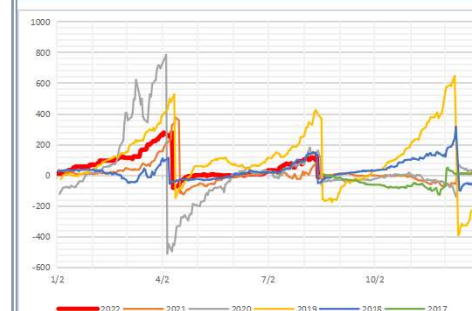
P. DCE价格走势季节性



数据来源：iFind

点评：

P. DCE价格走势主力-指数 季节性



数据来源：iFind

点评：

数据起始日：2019/8/20

数据截止日：2024/8/19

期内最小值：7475

期内最大值：14344

期内平均值：10110.6790

当前分位值：8.41%

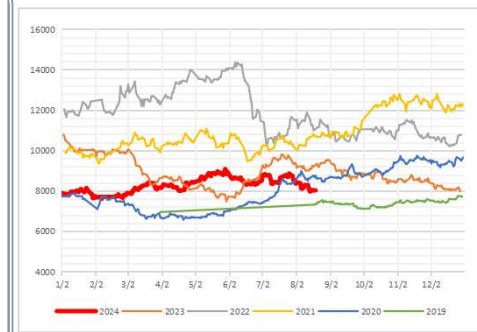
OI.CZCE价格走势



数据来源：iFind

点评：

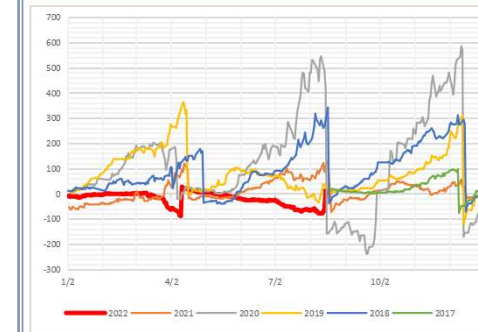
OI.CZCE价格走势季节性



数据来源：iFind

点评：

OI.CZCE价格走势主力-指数 季节性



数据来源：iFind

点评：

数据起始日：2022/3/10

数据截止日：2024/8/19

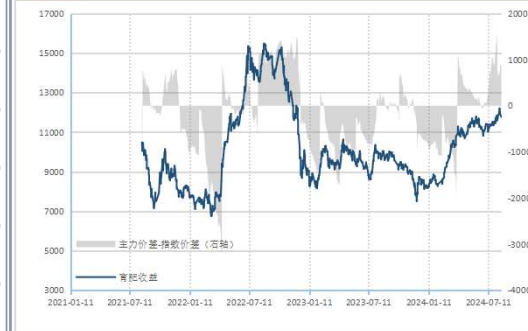
期内最小值：7508.2500

期内最大值：12199.0000

期内平均值：9883.1802

当前分位值：90.73%

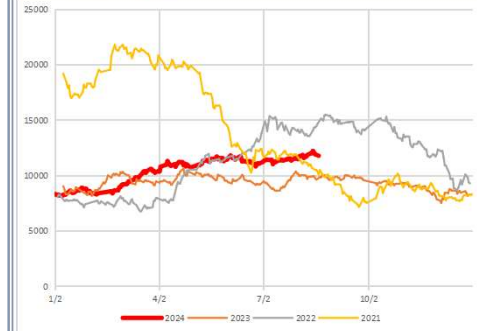
育肥收益



数据来源：iFind

点评：

育肥收益季节性



数据来源：iFind

点评：

育肥收益主力-指数 季节性



数据来源：iFind

点评：

数据起始日：2021/1/8

数据截止日：2024/8/19

期内最小值：515.0000

期内最大值：6111.0000

期内平均值：2906.9931

当前分位值：91.23%

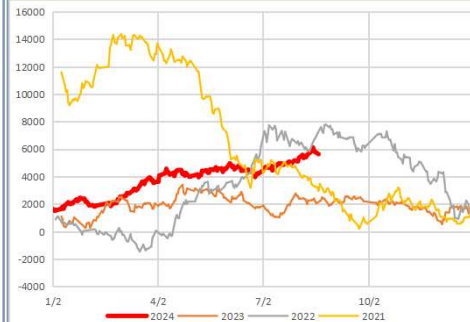
育肥肉料差(高料)



数据来源：iFind

点评：

育肥肉料差(高料)季节性



数据来源：iFind

点评：

育肥肉料差(高料)主力-指数 季节性



数据来源：iFind

点评：

数据起始日：2019/8/20

数据截止日：2024/8/19

期内最小值：-745.0200

期内最大值：71.2200

期内平均值：-198.1164

当前分位值：93.28%

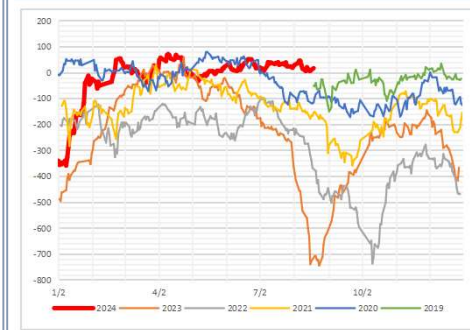
豆二厂库置换



数据来源：iFind

点评：

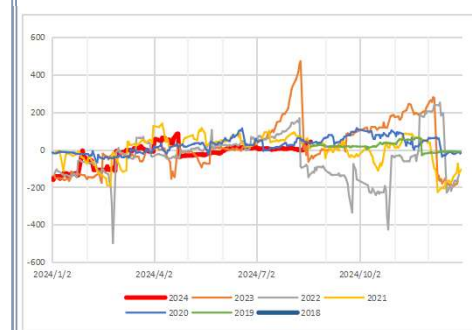
豆二厂库置换季节性



数据来源：iFind

点评：

豆二厂库置换主力-指数 季节性



数据来源：iFind

点评：

数据起始日：2019/8/20

数据截止日：2024/8/19

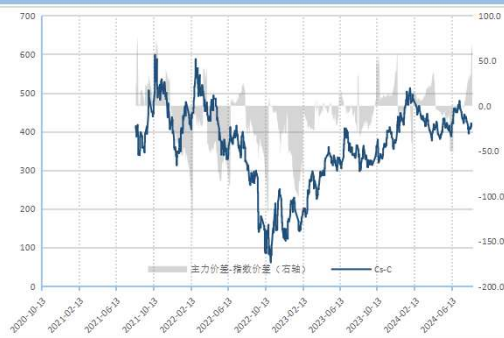
期内最小值：62.0000

期内最大值：598.0000

期内平均值：360.2990

当前分位值：65.49%

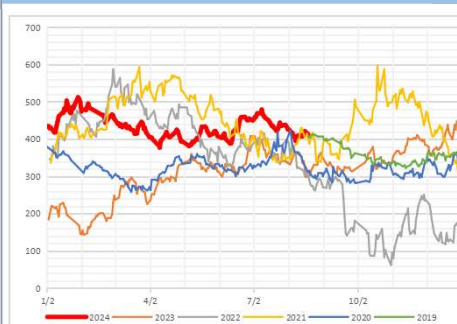
Cs-C



数据来源：iFind

点评：

Cs-C季节性



数据来源：iFind

点评：

Cs-C主力-指数 季节性



数据来源：iFind

点评：

数据起始日：2019/8/20

数据截止日：2024/8/19

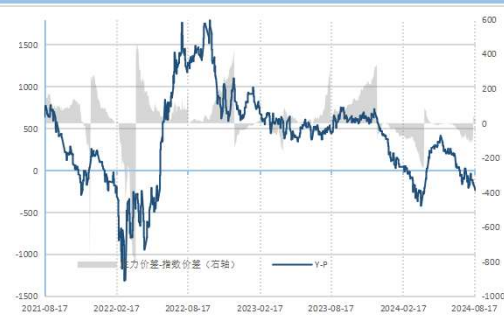
期内最小值：-1313.0000

期内最大值：1788.0000

期内平均值：387.2442

当前分位值：34.70%

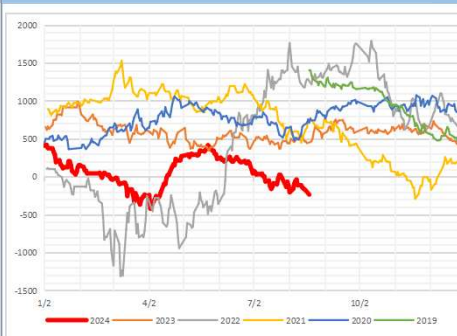
Y-P



数据来源：iFind

点评：

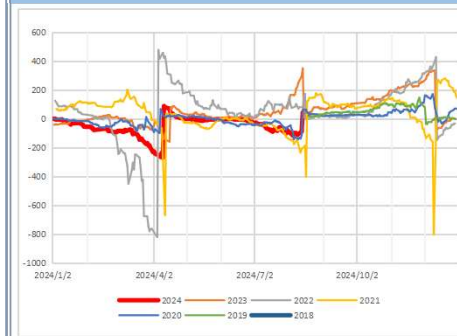
Y-P季节性



数据来源：iFind

点评：

Y-P主力-指数 季节性



数据来源：iFind

点评：

数据起始日：2019/8/20

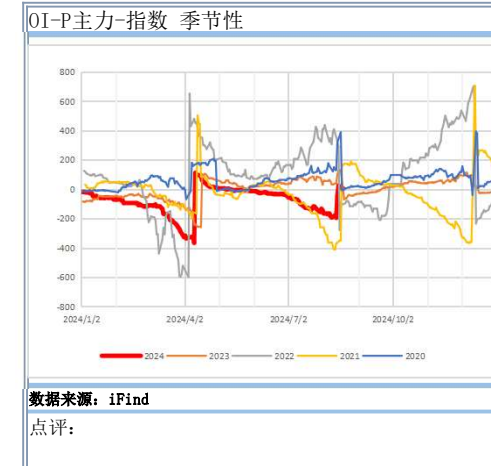
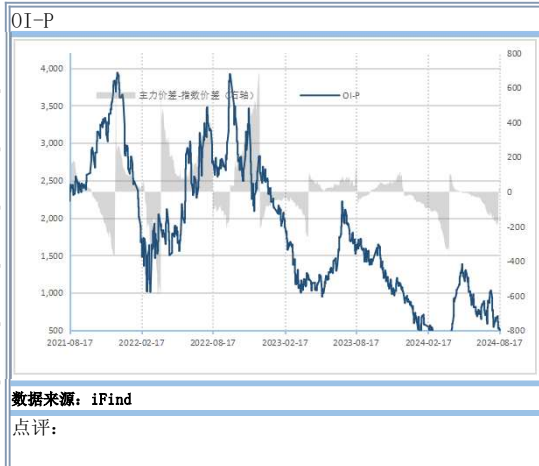
数据截止日：2024/8/19

期内最小值：19.0000

期内最大值：2220.0000

期内平均值：1064.1388

当前分位值：20.63%



免责声明

本报告由山金期货投资咨询部制作，未获得山金期货有限公司的书面授权，任何人和单位不得对本报告进行任何形式的修改、发布和复制。本报告基于本公司期货研究人员采用可信的公开资料和实地调研资料，但本公司对这些信息的准确性和完整性不作任何保证，且本报告中的资料、建议、预测均反映报告初次发布时的判断，可能会随时调整，报告中的信息或所表达的意见不构成投资、法律、会计或税务的最终操作建议，本公司不就报告中的内容对最终操作建议作任何担保。在山金期货有限公司及其研究人员知情的范围内，山金期货有限公司及其期货研究人员以及财产上的利害关系人与所评价或推荐的产品不存在任何利害关系，同时提醒期货投资者，期市有风险，入市须谨慎，了解市场风险，投资量力而行。