

山金期货有限公司
SHANDONG GOLD FUTURES CO.,LTD.

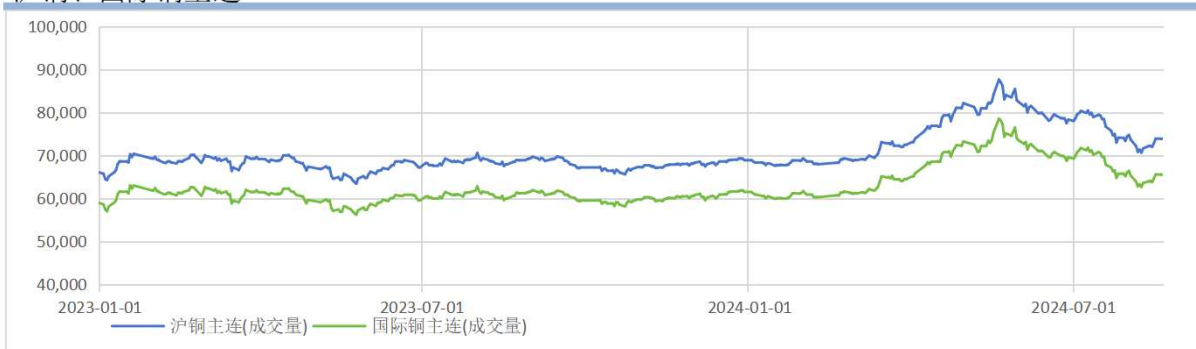
电解铜每日市场观察

撰写：曹有明
从业资格证号：F3038998
交易咨询资格证号：Z0013162审核：林振龙
交易咨询资格证号：Z0018476
复核：刘书语
从业资格证号：F03107583

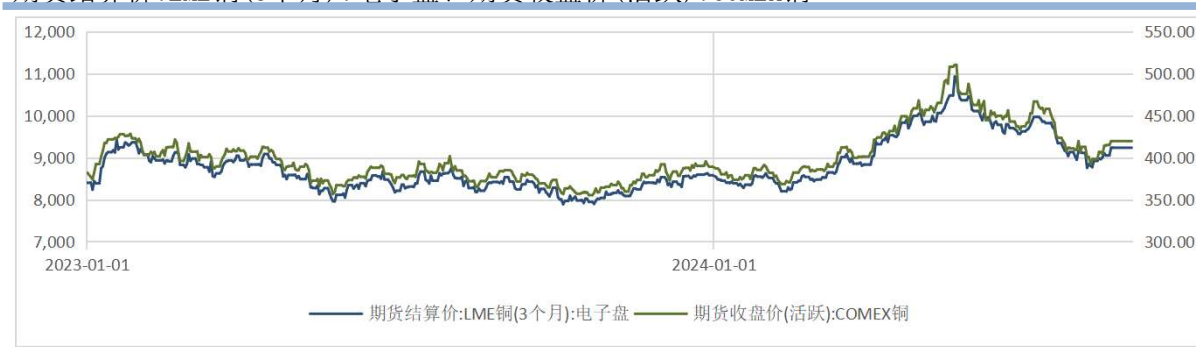
2024年8月20日

数据类别	指标	单位	8月20日	8月19日	8月13日	较上日		较上周	
						绝对值	百分比	绝对值	百分比
铜期货	沪铜主连(成交量)	元/吨	73770	73900	72280	-130.00	-0.18%	1490.00	2.06%
	国际铜主连(成交量)	元/吨	73827	73925	72435	-98.00	-0.14%	1392.00	1.92%
	LME铜(3个月)	美元/吨	9236	9236	8960	0	0	276.00	3.08%
	COMEX铜	美分/磅	420	420	406	0	0	13.60	3.35%
铜月差	沪铜主连-沪铜次主连	元/吨	-40	-40	-130	0	0	90.00	69.23%
	国际铜主连-国际铜次主连	元/吨	20	-100	-120	120.00	100.00%	140.00	116.67%
铜跨境基差	沪铜主连-国际铜主连	元/吨	8170	8340	8110	-170.00	-2.10%	60.00	0.74%
	沪铜主连-LME铜(3个月)	元/吨	7894	7941	8235	-46.88	-0.57%	-340.59	-4.14%
	沪铜主连-COMEX铜	元/吨	7774	7821	8285	-46.72	-0.56%	-510.65	-6.16%
	LME铜(3个月)-COMEX铜	美元/吨	-17	-17	7	0	0	-23.83	-338.56%
铜现货及升贴水	平均价:1#电解铜	元/吨	73885	74035	72345	-150.00	-0.21%	1540.00	2.13%
	平均价:1#电解铜-沪铜主连	元/吨	20	-100	-120	120.00	100.00%	140.00	116.67%
	平均价:洋山铜溢价(仓单)	元/吨	53	53	57	0	0	-4.00	-7.02%
	平均价:洋山铜溢价(提单)	元/吨	61	58	60	3.00	5.00%	1.00	1.67%
铜加工费	铜精矿:现货:粗炼费(TC)	美元/干吨	6.80	6.80	6.80	0	0	0	0
	铜精矿:现货:精炼费(RC)	美分/磅	0.68	0.68	0.68	0	0	0	0
铜相关比价	沪铜主连/沪金主连	-	128.47	128.81	126.93	-0.35	-0.27%	1.54	1.21%
	沪铜主连/原油主连	-	134.69	132.08	124.69	2.61	2.09%	10.01	8.02%
	沪铜主连/沪深300	-	22.14	22.01	21.68	0.12	0.56%	0.46	2.11%
铜矿有关	进口数量:当月同比	%	9.62	9.62	9.62	0	0	0	0
	进口数量:累计同比	%	4.50	4.50	4.50	0	0	0	0
	铜精矿:港口库存:合计	万吨	63.80	63.80	60.50	0	0	3.30	5.45%
海关总署进口数据	精炼铜:进口数量:当月值	万吨	27.6016	27.6016	27.6016	0	0	0	0
	精炼铜:进口数量:累计值	万吨	180.1011	180.1011	180.1011	0	0	0	0
国家统计局产量	精炼铜当月值	万吨	110.30	110.30	110.30	0	0	0	0
	精炼铜累计值	万吨	777.10	777.10	777.10	0	0	0	0
上海有色产量数据	社会库存:铜:总计	元/吨	37.28	37.28	40.64	0	0	-3.36	-8.27%
	电解铜:产量:当月值	元/吨	102.82	102.82	102.82	0	0	0	0
	电解铜:产量:累计值	元/吨	694.65	694.65	694.65	0	0	0	0
	电解铜:产量:预测值	元/吨	101.66	101.66	101.66	0	0	0	0
铜下游产量数据(iFind)	铜板带:产量:总计:当月值	万吨	20.97	20.97	20.97	0	0	0	0
	铜棒:产量:总计:当月值	万吨	10.1970	10.1970	10.1970	0	0	0	0
	精铜杆:产量:总计:当月值	万吨	80.10	80.10	80.10	0	0	0	0
期货库存	仓单数量:铜:总计	吨	153677	158731	183906	-5054.00	-2.75%	-30229.00	-16.44%
	仓单数量:铜(BC):总计	吨	5866	21194	21197	#####	-72.31%	-15331.00	-72.33%
	LME:库存:铜	吨	308075	308075	305625	0	0	2450.00	0.80%
	库存:COMEX:铜:合计	短吨	26036	26036	23488	0	0	2548.00	10.85%

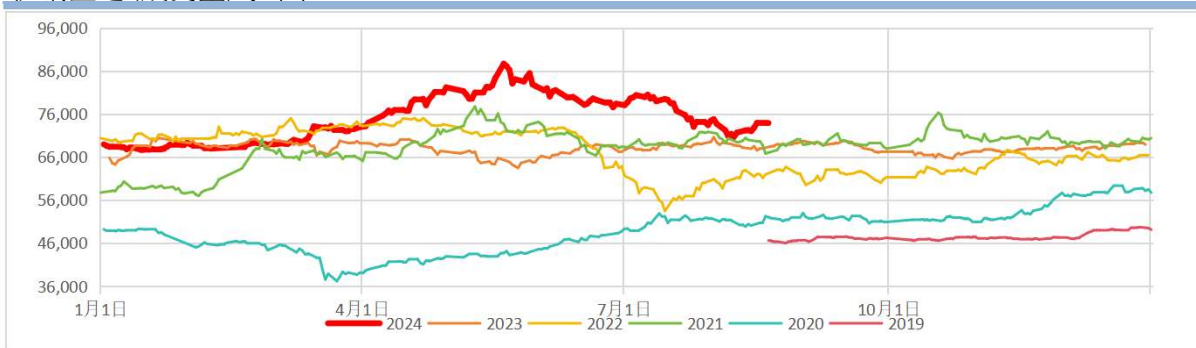
沪铜、国际铜主连



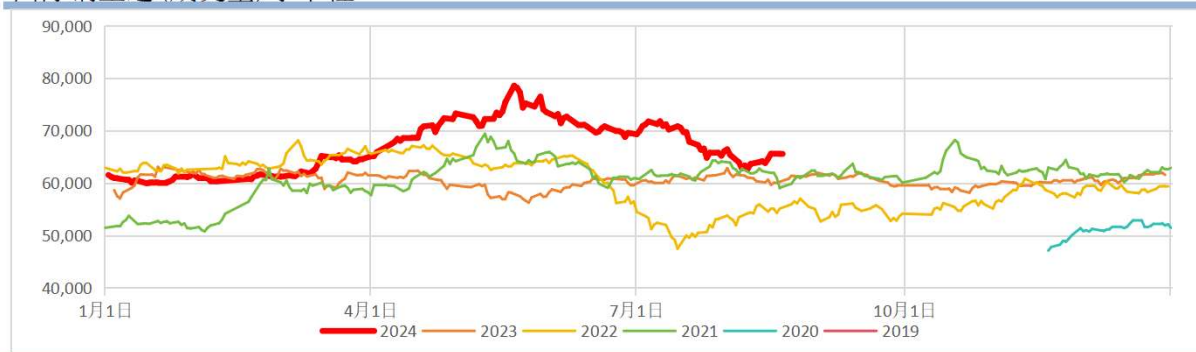
期货结算价:LME铜(3个月):电子盘、期货收盘价(活跃):COMEX铜



沪铜主连(成交量)季节性



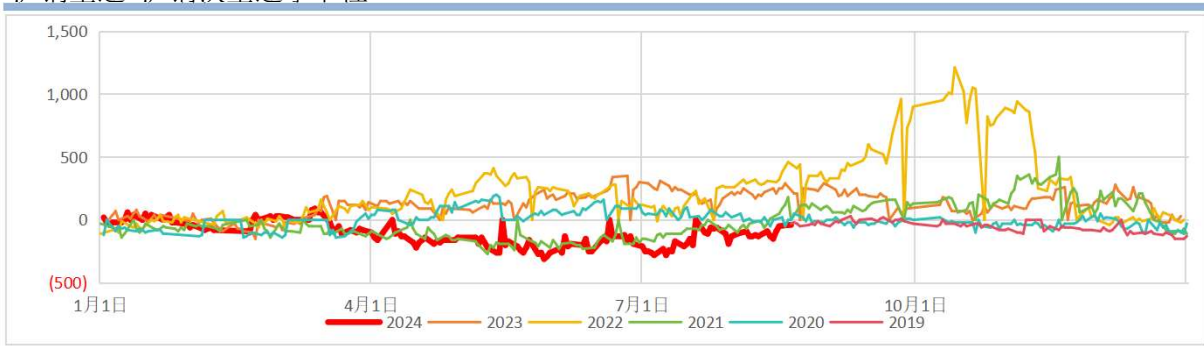
国际铜主连(成交量)季节性



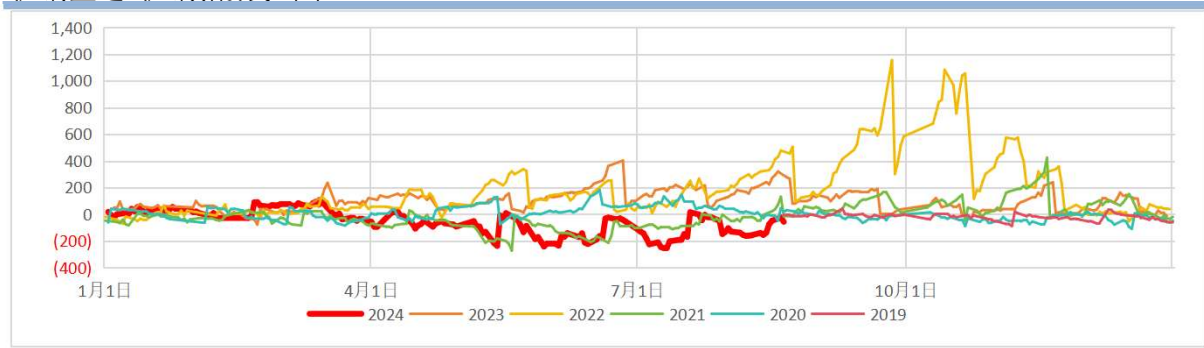
沪铜主连-沪铜次主连



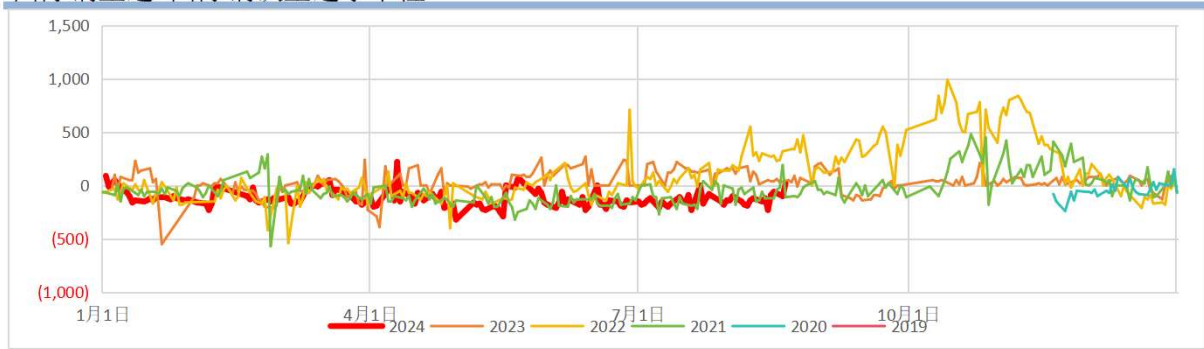
沪铜主连-沪铜次主连季节性



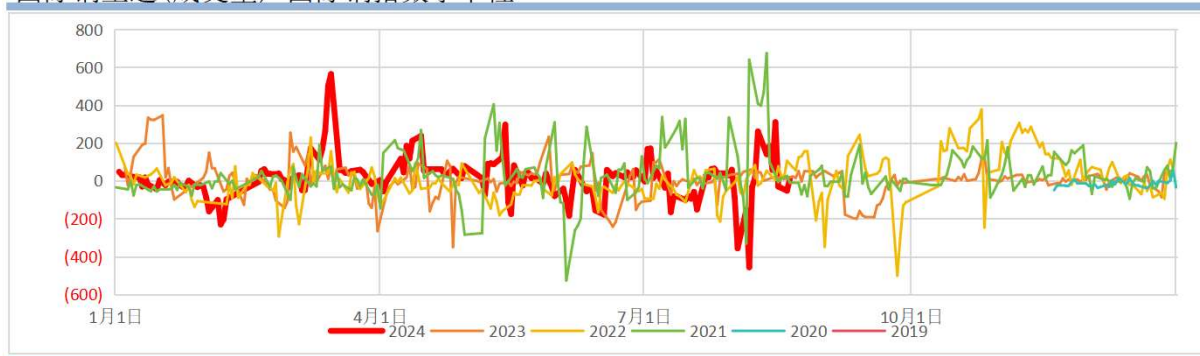
沪铜主连-沪铜指数季节性



国际铜主连-国际铜次主连季节性



国际铜主连(成交量)-国际铜指数季节性



沪铜主连-国际铜主连



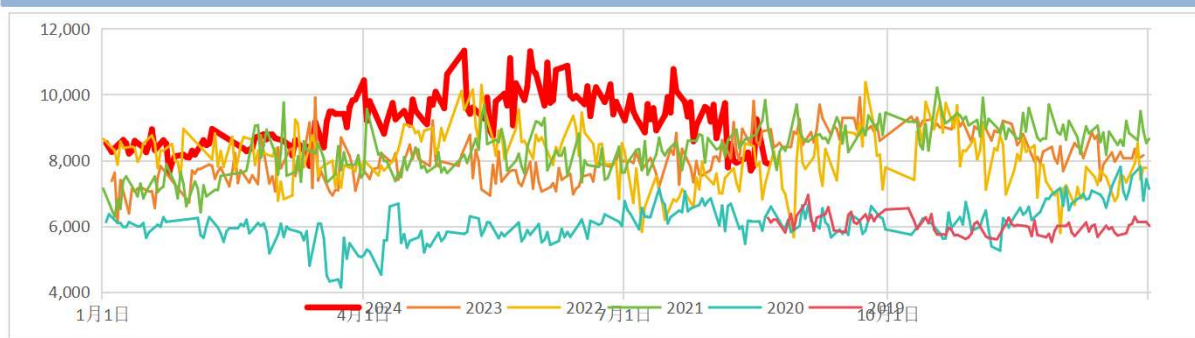
沪铜主连-国际铜主连季节性



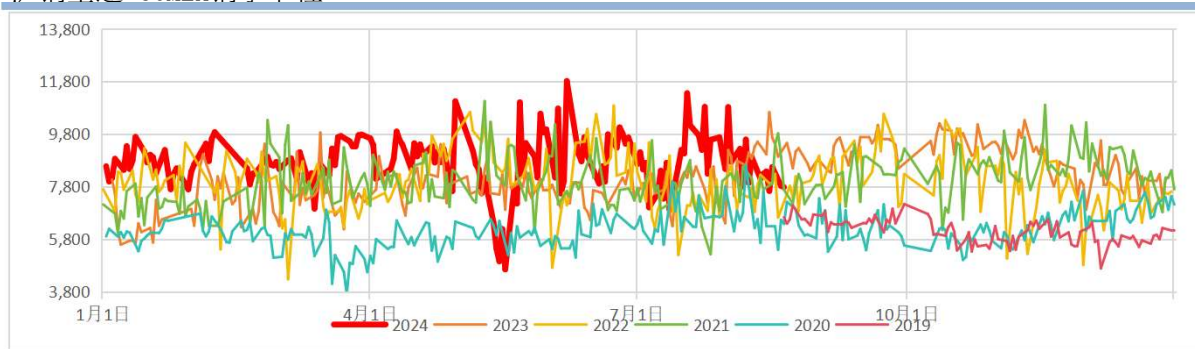
沪铜主连-LME铜(3个月)、沪铜主连-COMEX铜



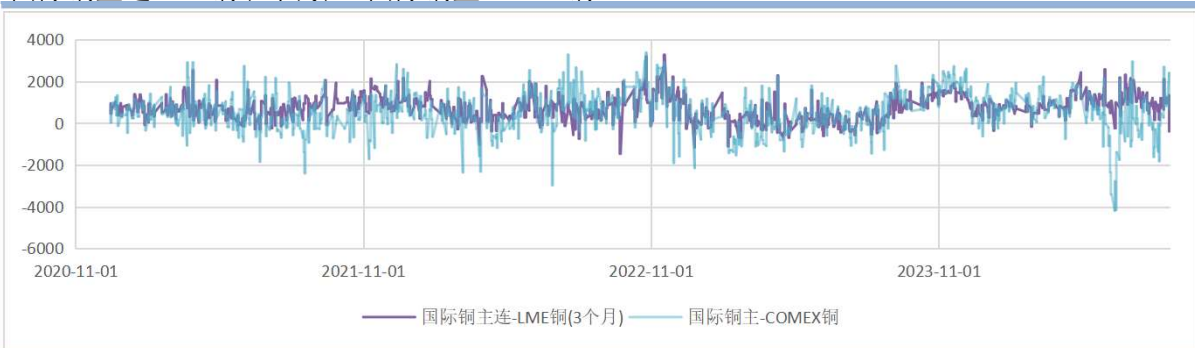
沪铜主连-LME铜(3个月)季节性



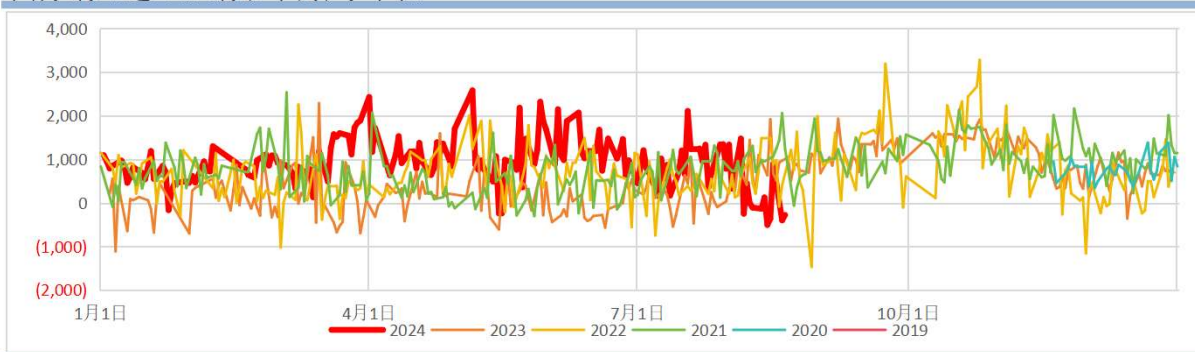
沪铜主连-COMEX铜季节性



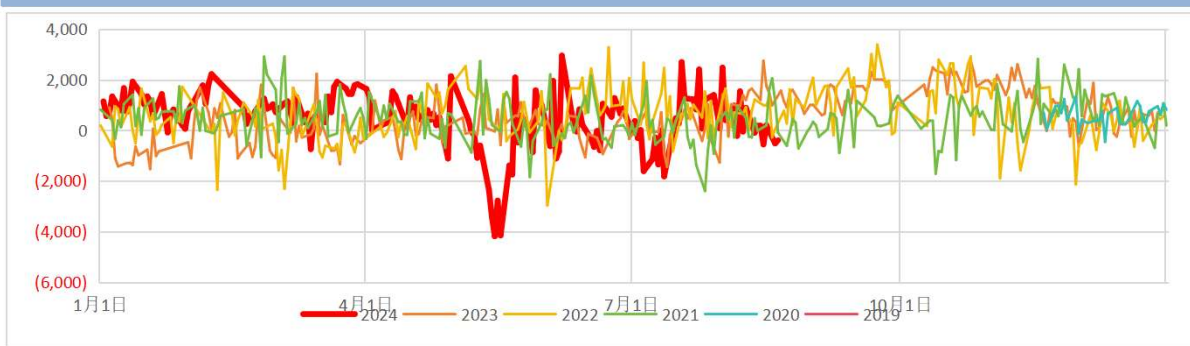
国际铜主连-LME铜(3个月)、国际铜主-COMEX铜



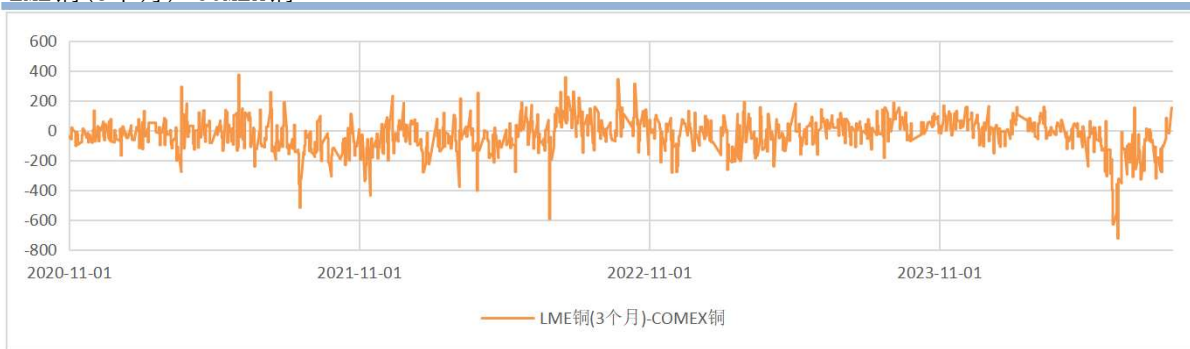
国际铜主连-LME铜(3个月)季节性



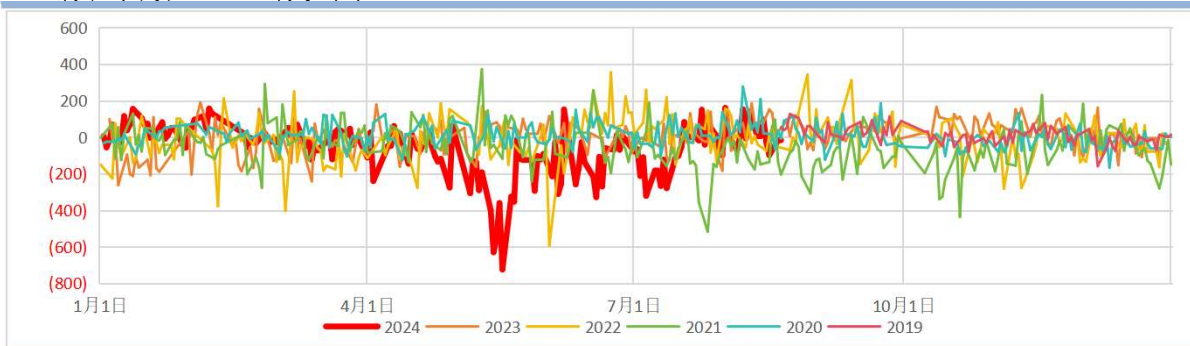
国际铜主-COMEX铜季节性



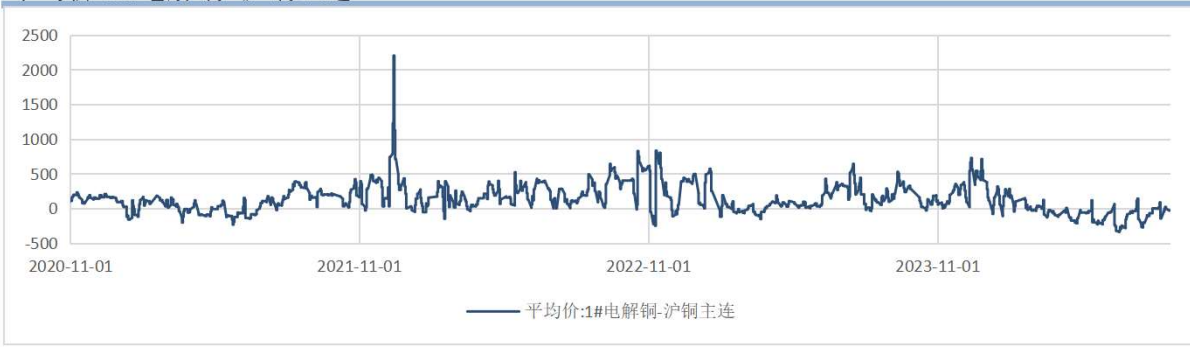
LME铜(3个月)-COMEX铜



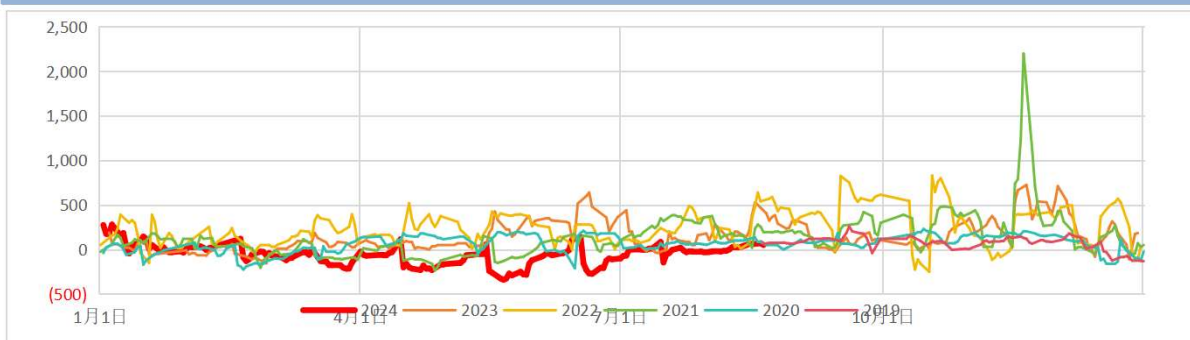
LME铜(3个月)-COMEX铜季节性



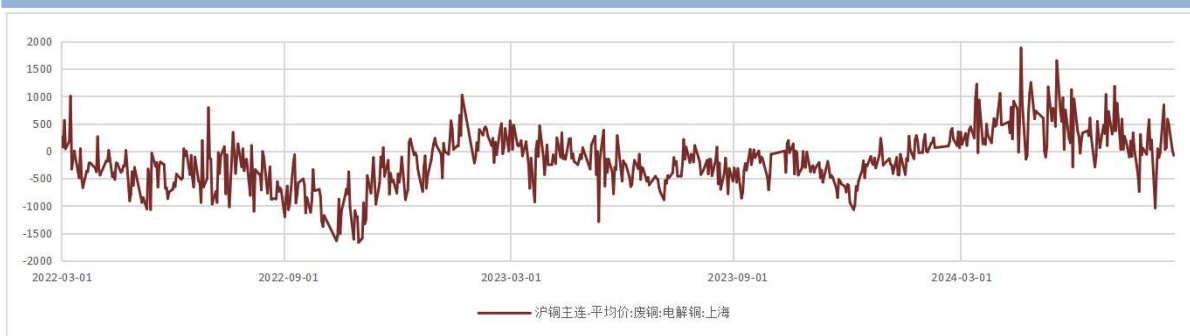
平均价:1#电解铜-沪铜主连



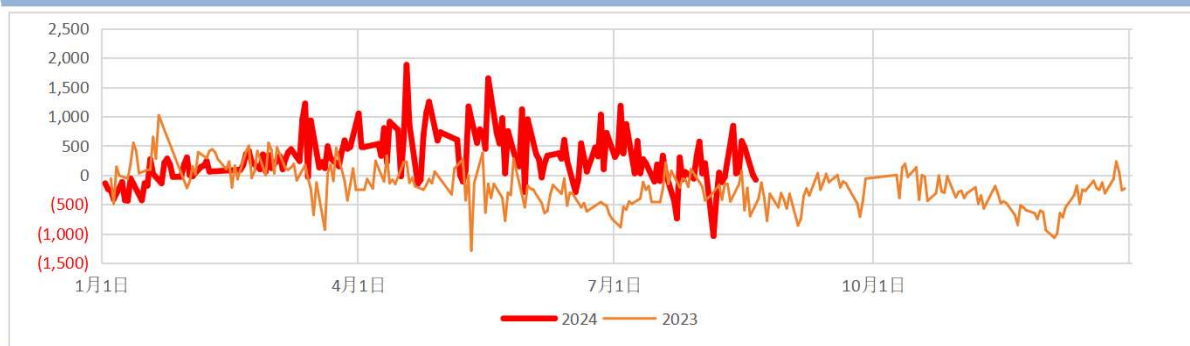
平均价:1#电解铜-沪铜主连季节性



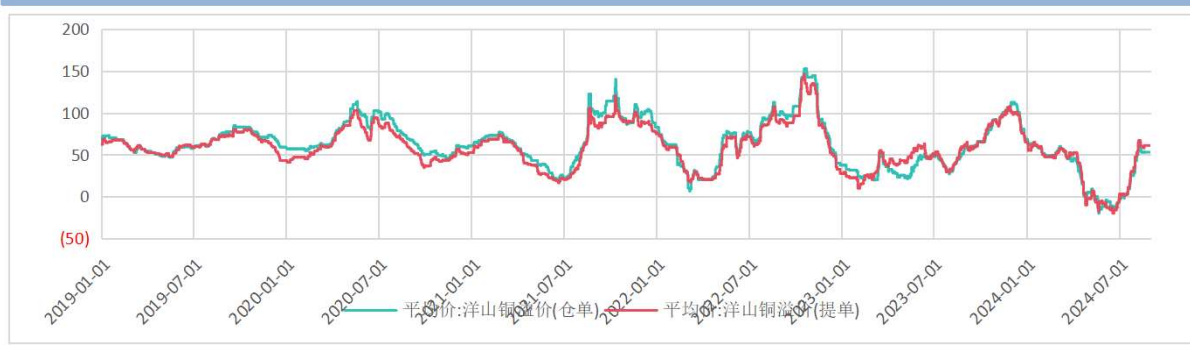
沪铜主连-平均价:废铜:电解铜:上海



沪铜主连-平均价:废铜:电解铜:上海季节性



平均价:洋山铜溢价(仓单)、平均价:洋山铜溢价(提单)



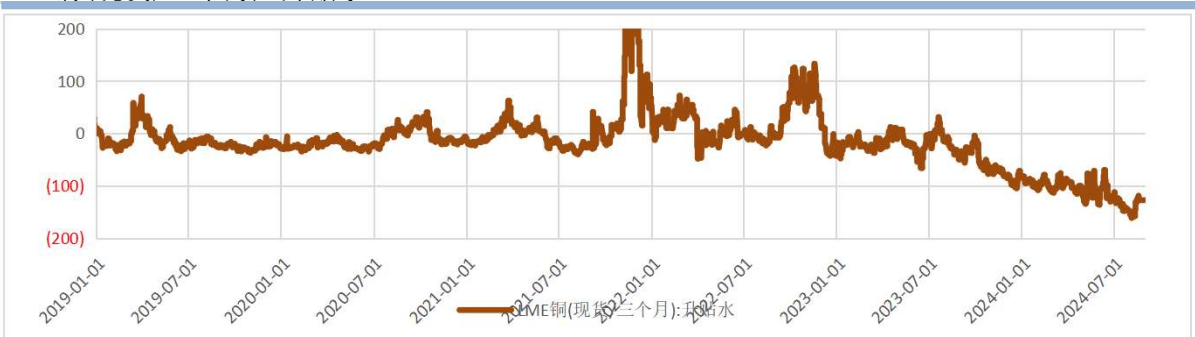
平均价:洋山铜溢价(仓单)季节性



平均价:洋山铜溢价(提单)季节性



LME铜(现货/三个月):升贴水



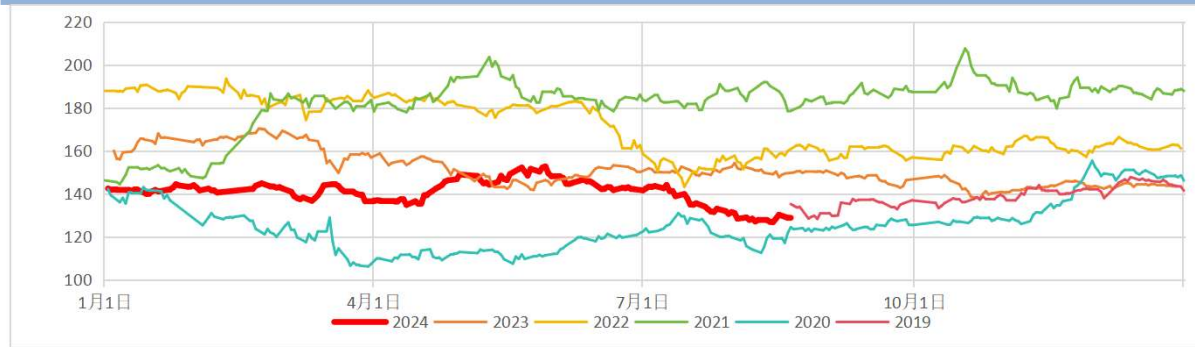
LME铜(现货/三个月):升贴水季节性



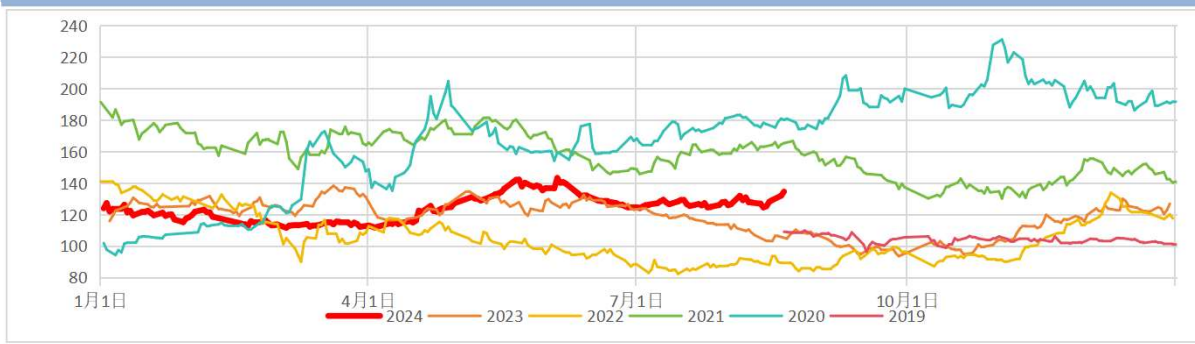
铜有关比价



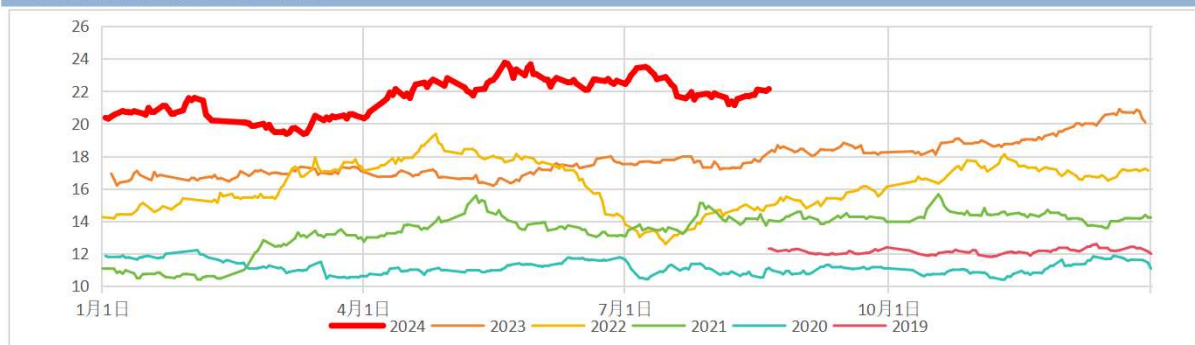
沪铜主连/沪金主连季节性



沪铜主连/原油主连季节性



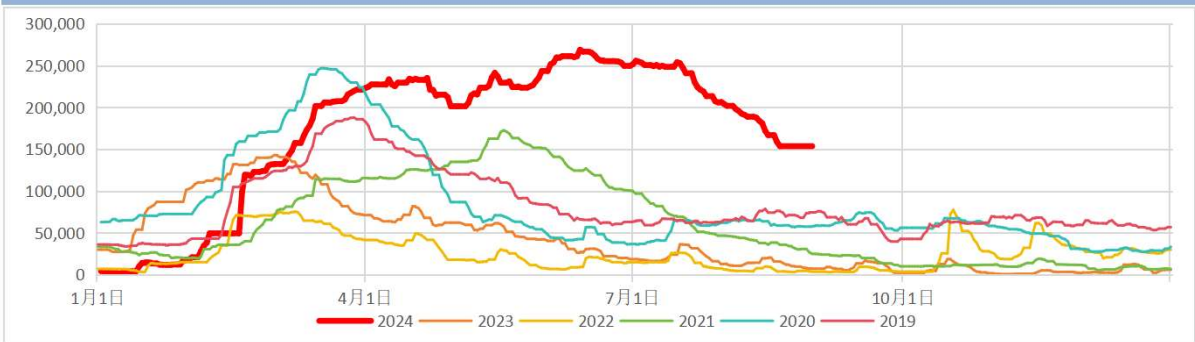
沪铜主连/沪深300季节性



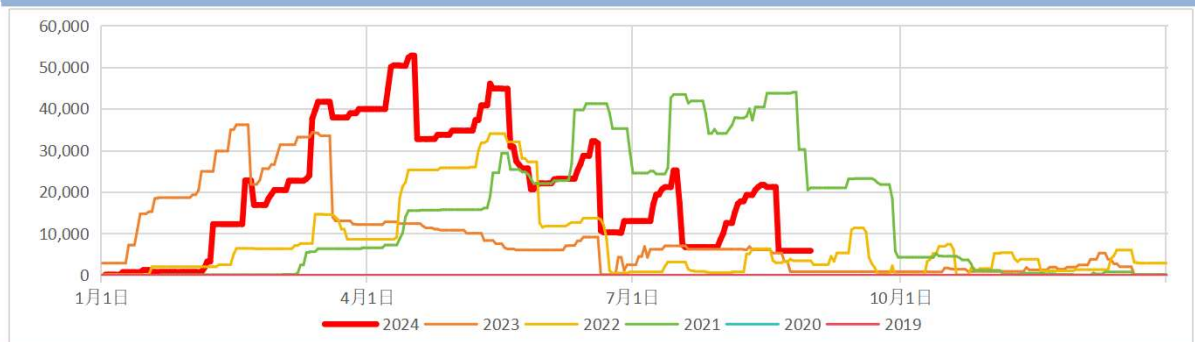
国内铜仓单



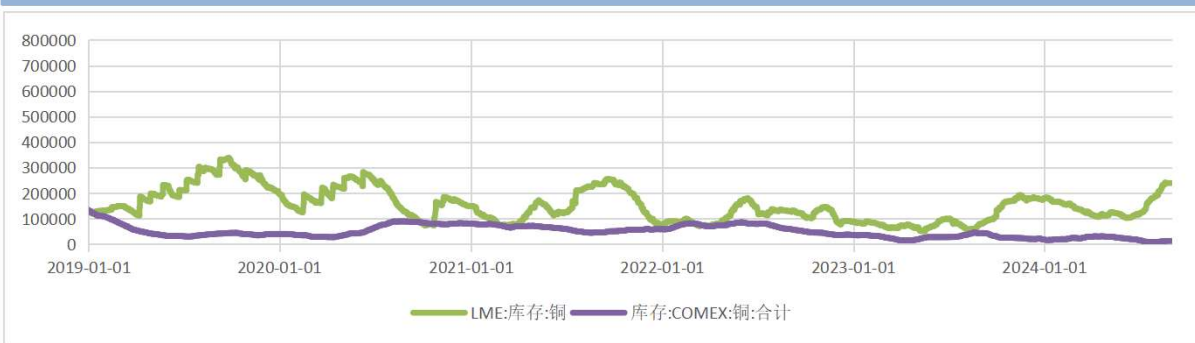
仓单数量:铜:总计季节性



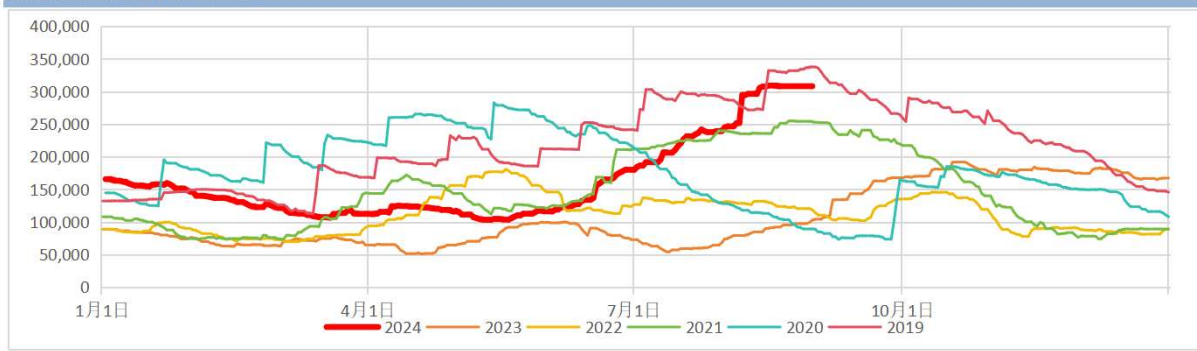
仓单数量:铜(BC):总计季节性



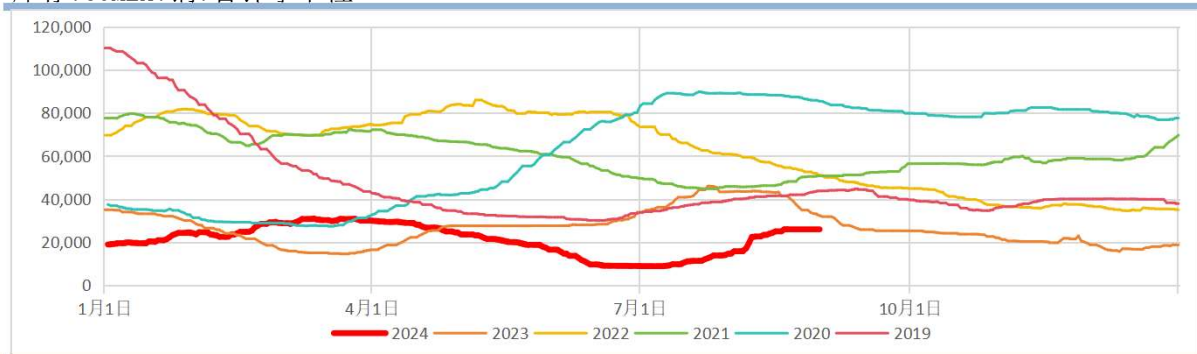
外盘铜仓单



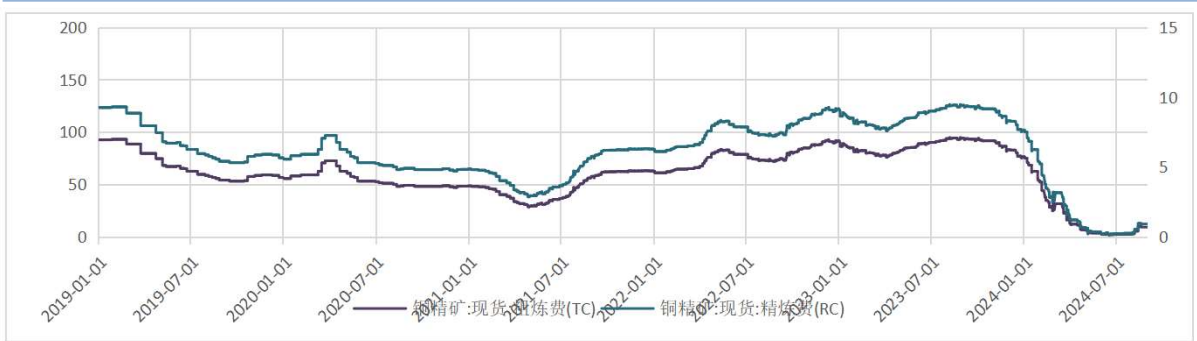
LME:库存:铜季节性



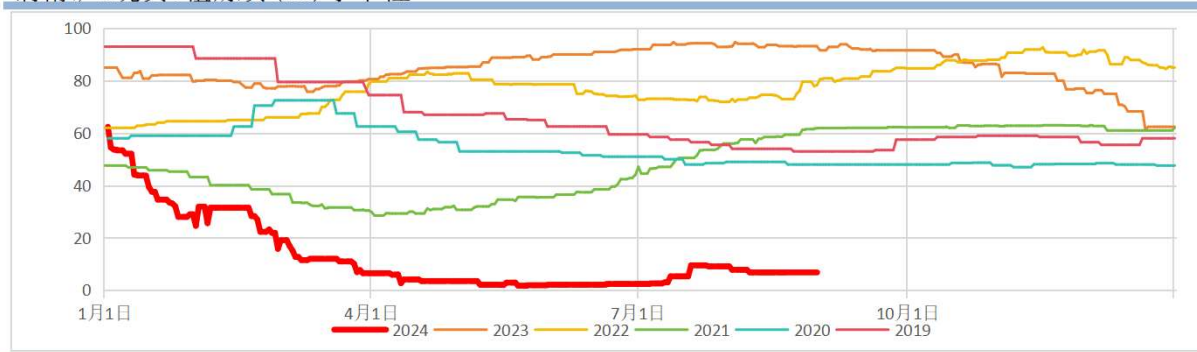
库存:COMEX:铜:合计季节性



铜精矿:现货:粗炼费(TC)、铜精矿:现货:精炼费(RC)



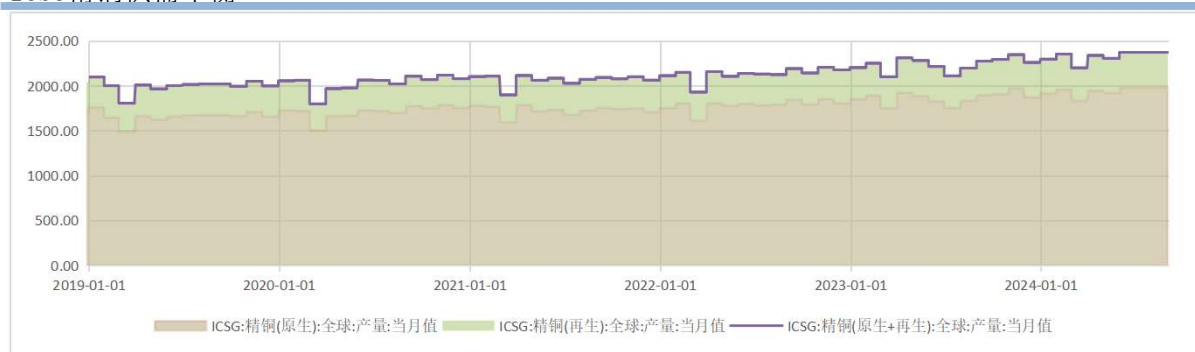
铜精矿:现货:粗炼费(TC)季节性



铜精矿:现货:精炼费(RC)季节性



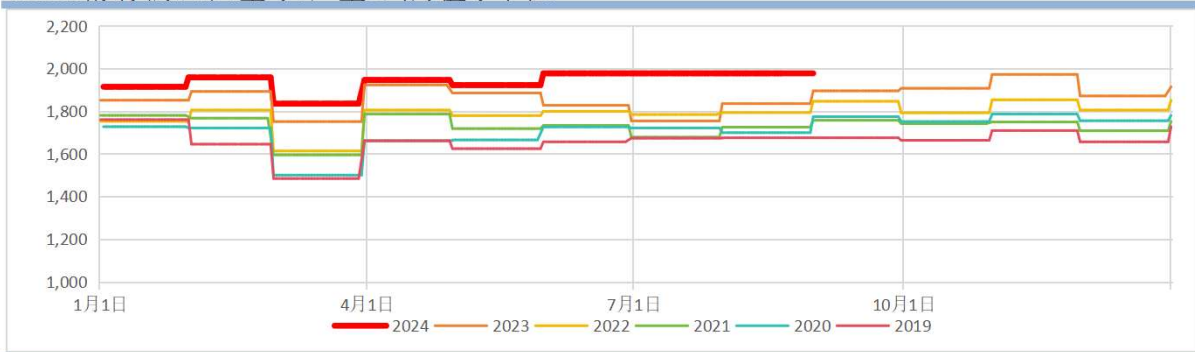
ICSG精铜供需平衡



ICSG精铜供需平衡



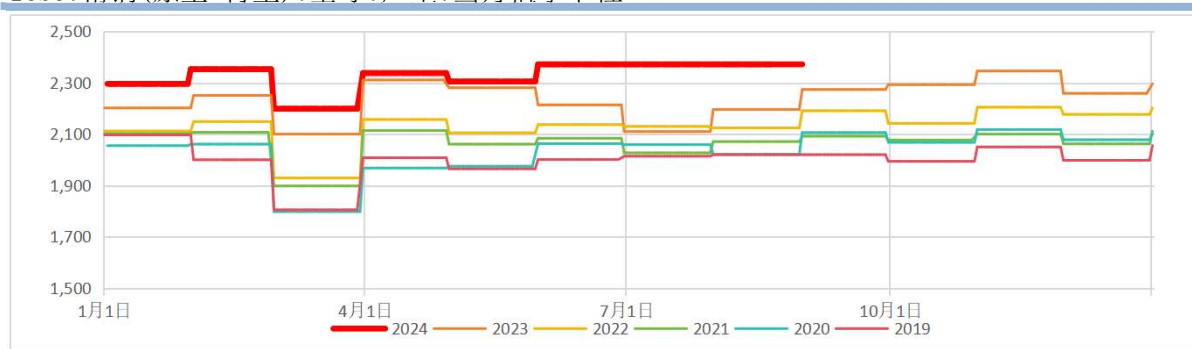
ICSG:精铜(原生):全球:产量:当月值季节性



ICSG:精铜(再生):全球:产量:当月值季节性



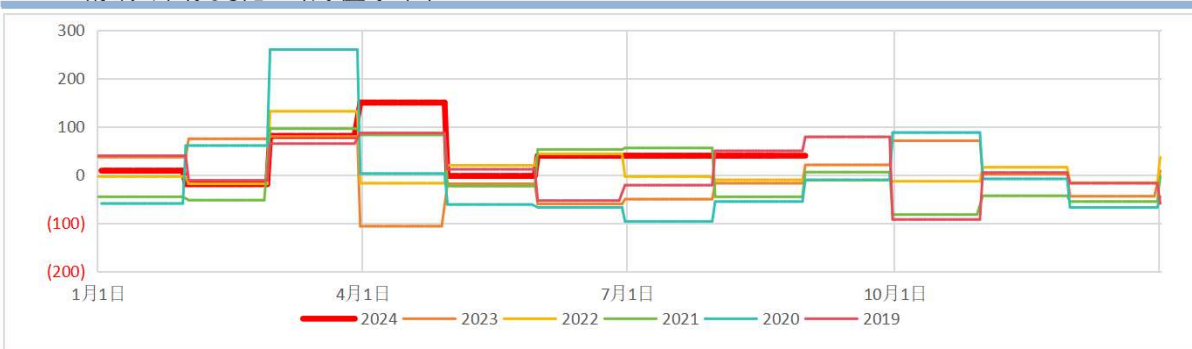
ICSG:精铜(原生+再生):全球:产量:当月值季节性



ICSG:精铜:期末库存:当月值季节性



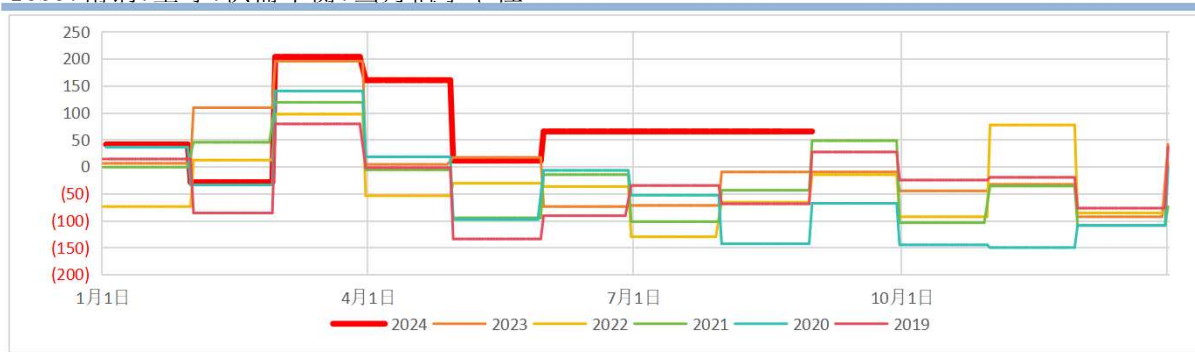
ICSG:精铜:库存变化:当月值季节性



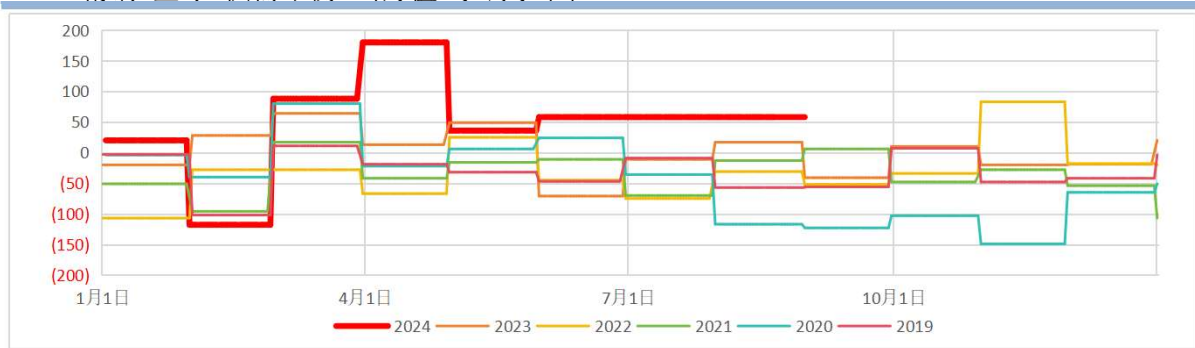
ICSG精铜供需平衡



ICSG:精铜:全球:供需平衡:当月值季节性



ICSG:精铜:全球:供需平衡:当月值:季调季节性



ICSG铜精矿



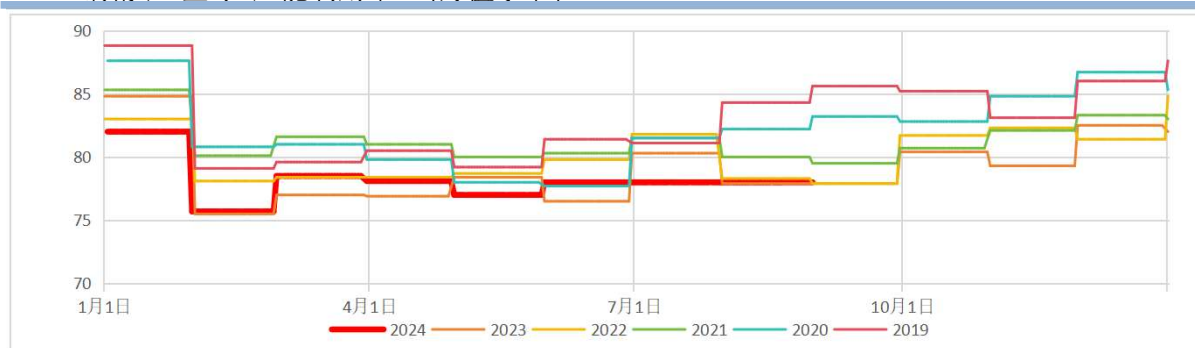
ICSG精铜



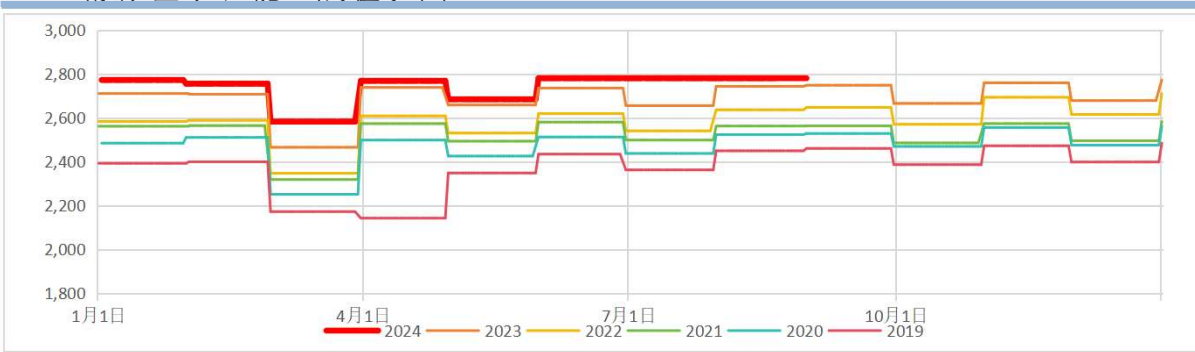
ICSG:铜精矿:全球:产能:当月值季节性



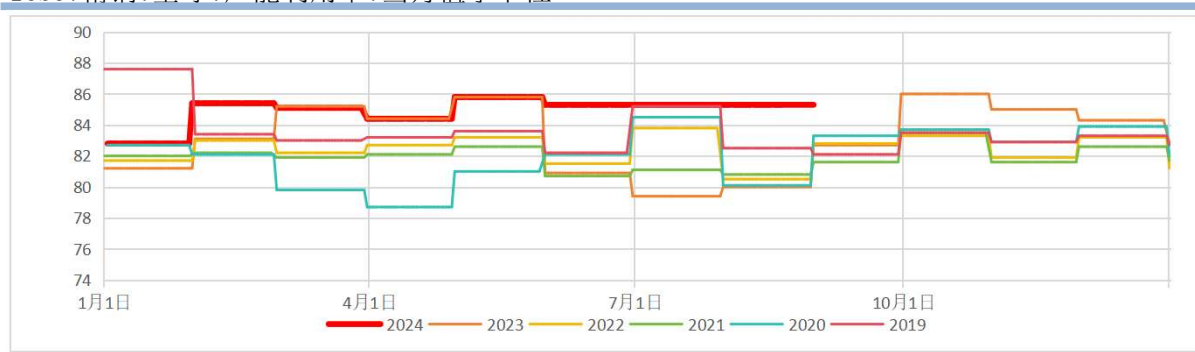
ICSG:铜精矿:全球:产能利用率:当月值季节性



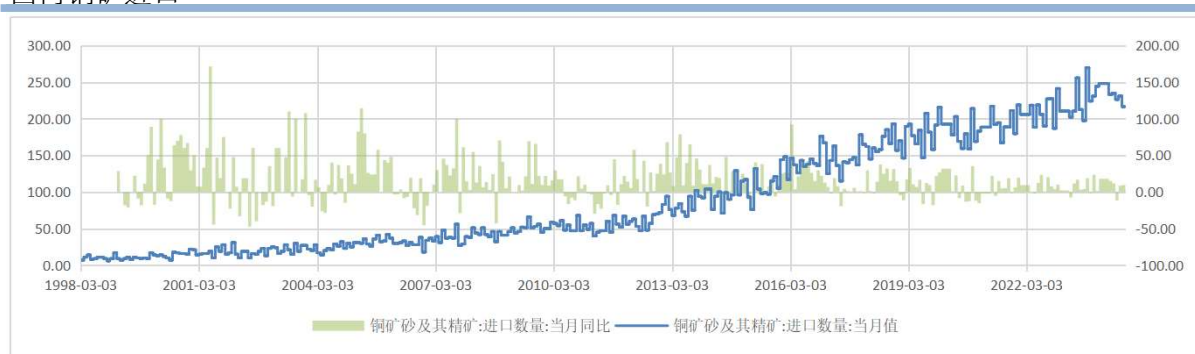
ICSG:精铜:全球:产能:当月值季节性



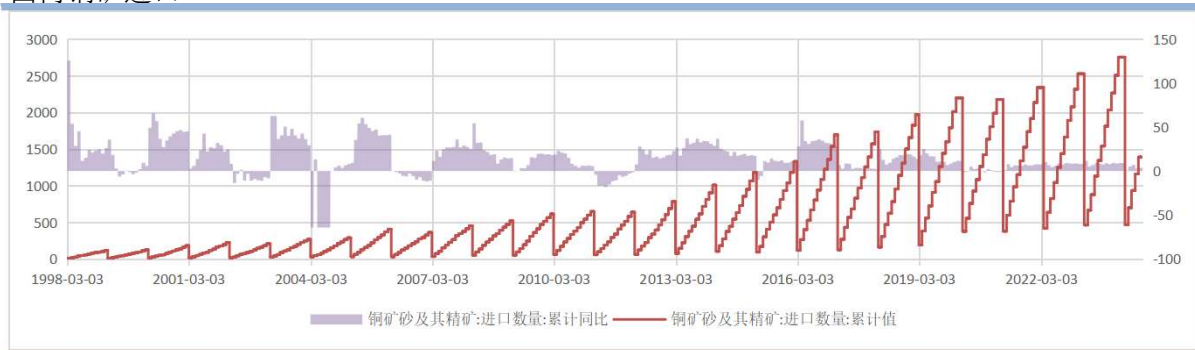
ICSG:精铜:全球:产能利用率:当月值季节性



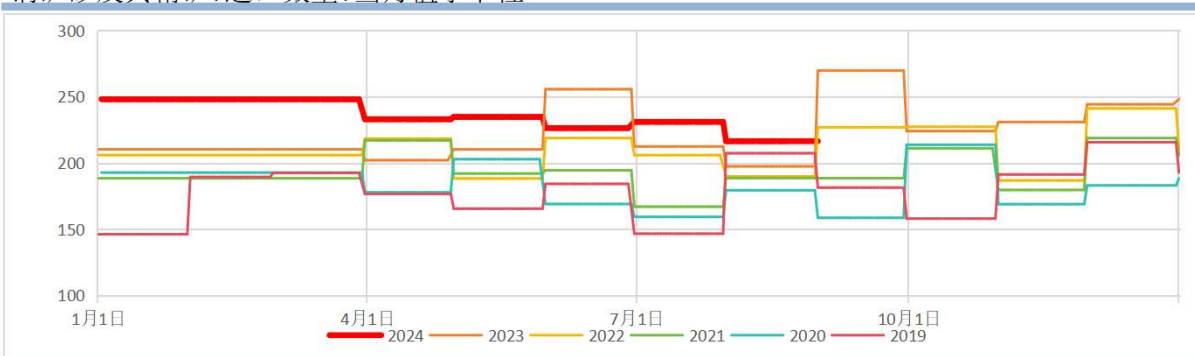
国内铜矿进口



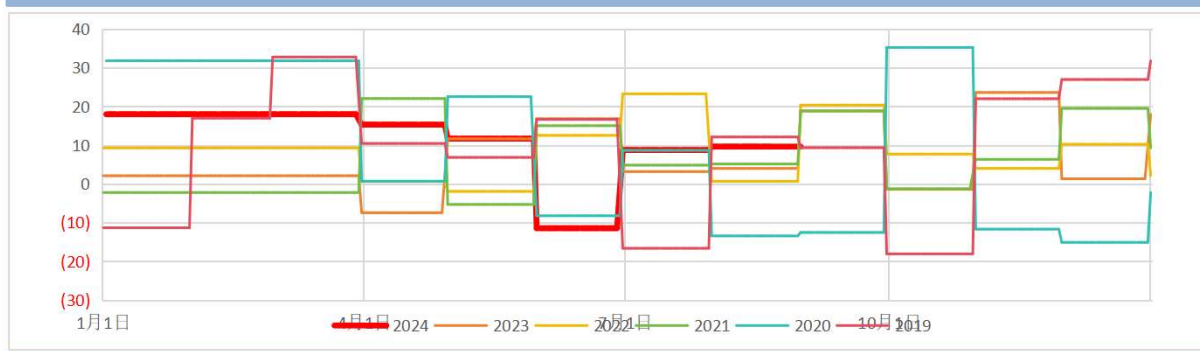
国内铜矿进口



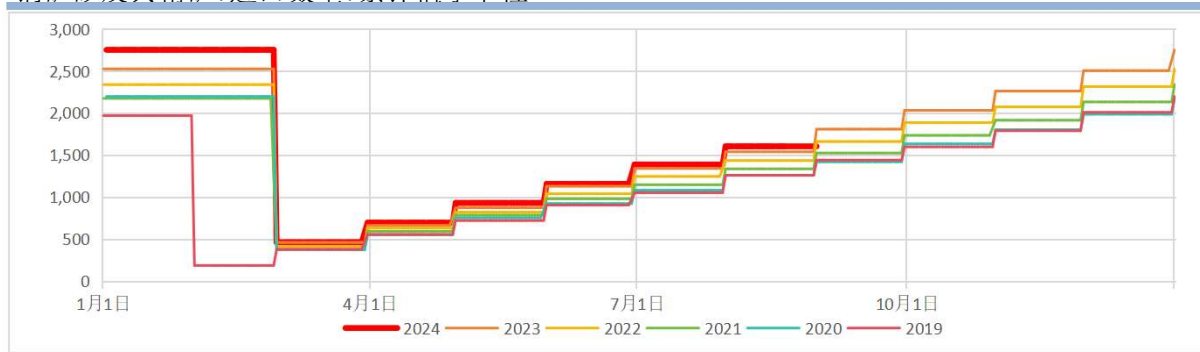
铜矿砂及其精矿:进口数量:当月值季节性



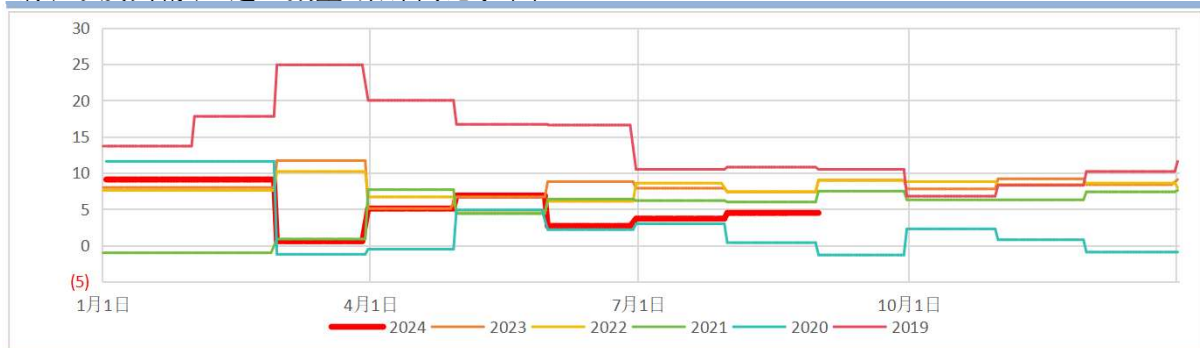
铜矿砂及其精矿:进口数量:当月同比季节性



铜矿砂及其精矿:进口数量:累计值季节性



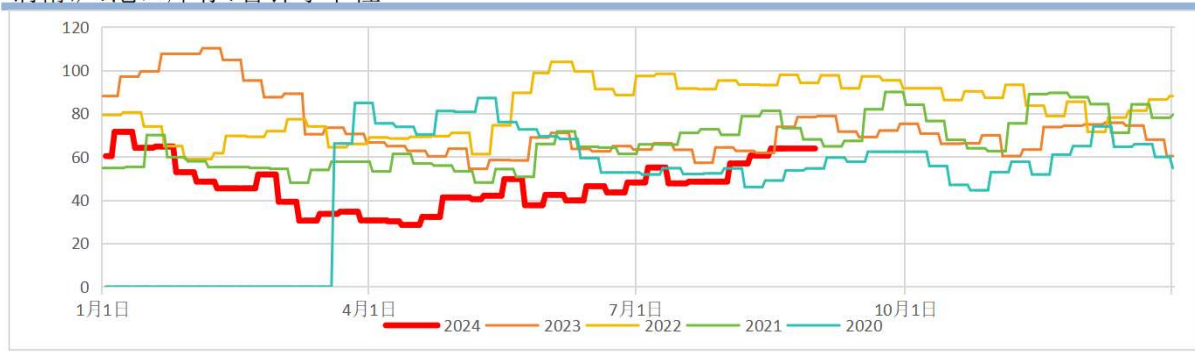
铜矿砂及其精矿:进口数量:累计同比季节性



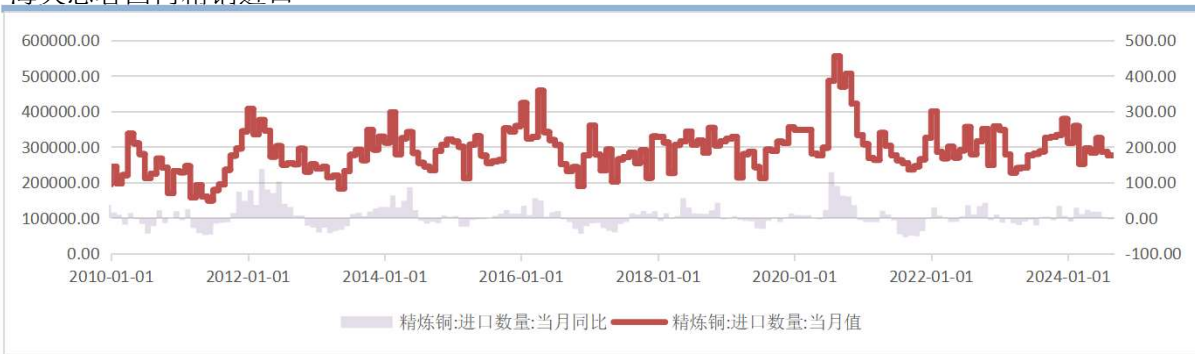
铜精矿:港口库存:合计



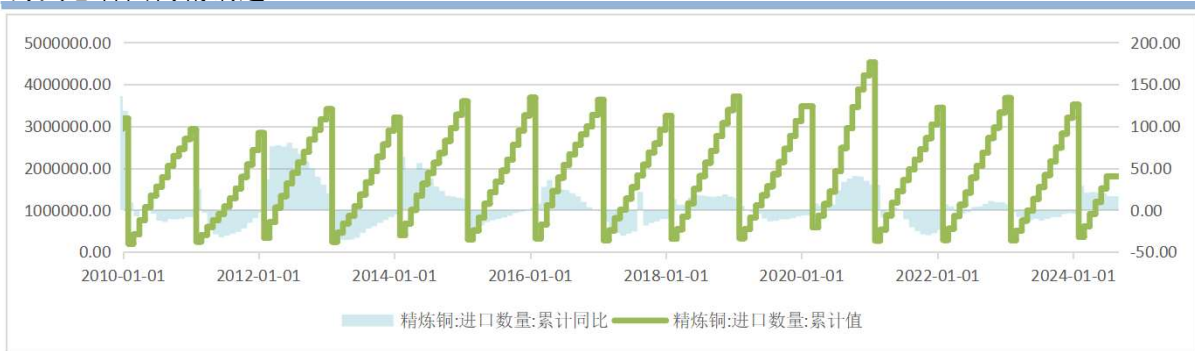
铜精矿:港口库存:合计季节性



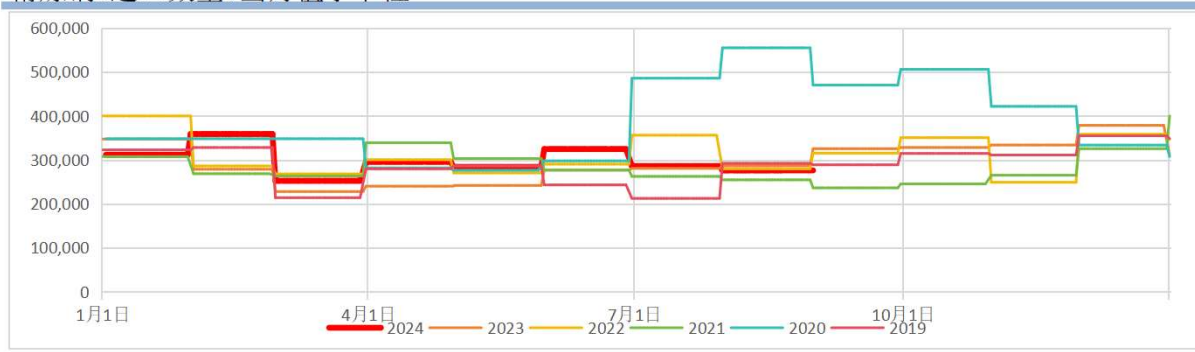
海关总署国内精铜进口



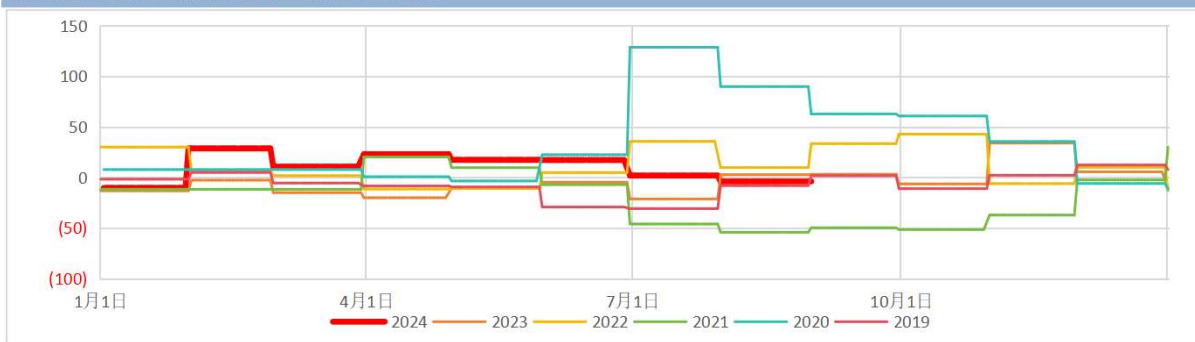
海关总署国内精铜进口



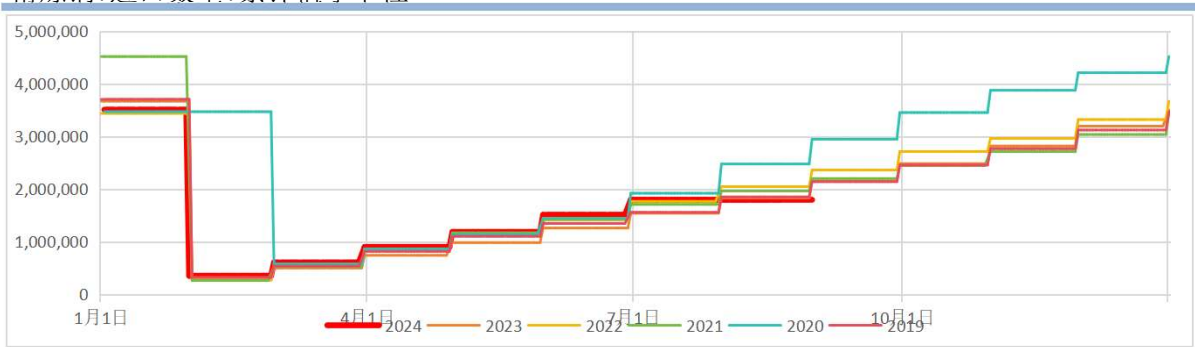
精炼铜:进口数量:当月值季节性



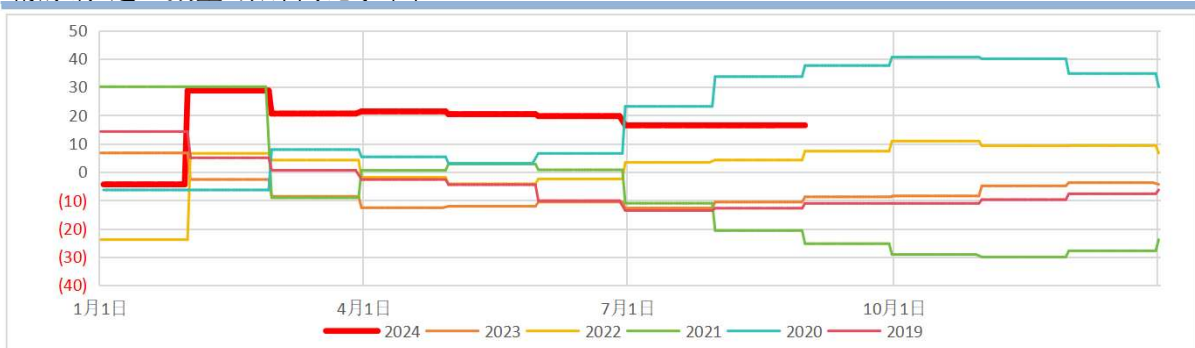
精炼铜:进口数量:当月同比季节性



精炼铜:进口数量:累计值季节性



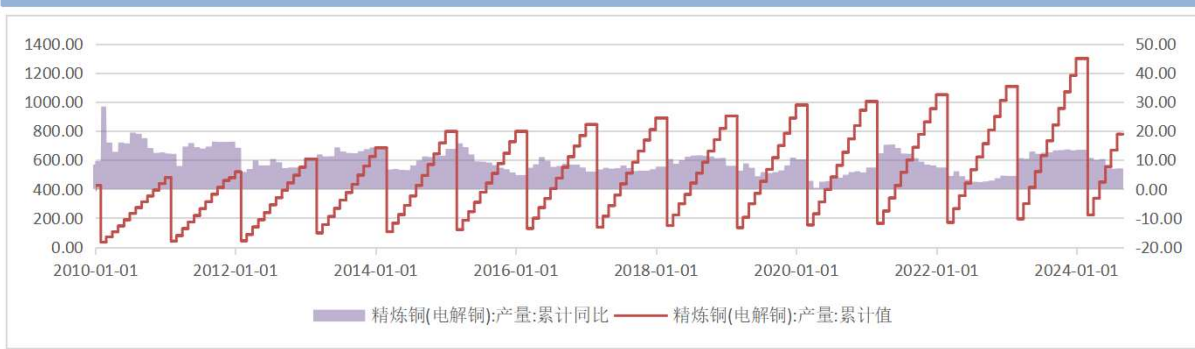
精炼铜:进口数量:累计同比季节性



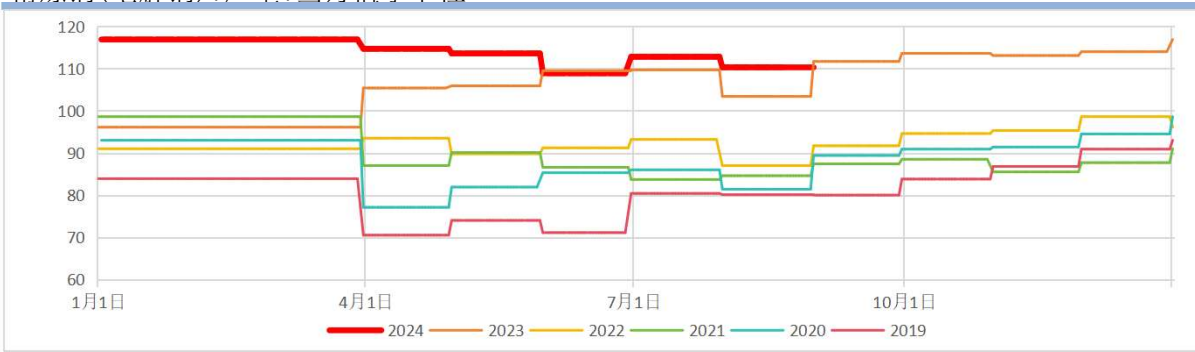
国家统计局精铜产量



国家统计局精铜产量



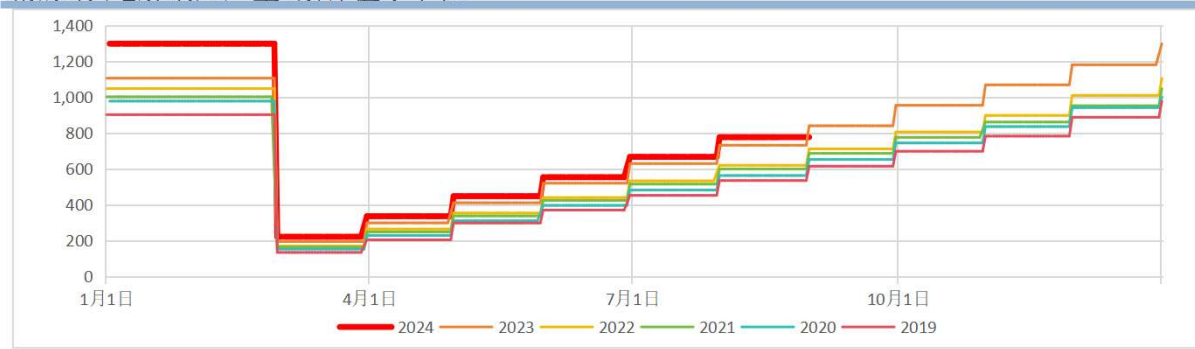
精炼铜(电解铜):产量:当月值季节性



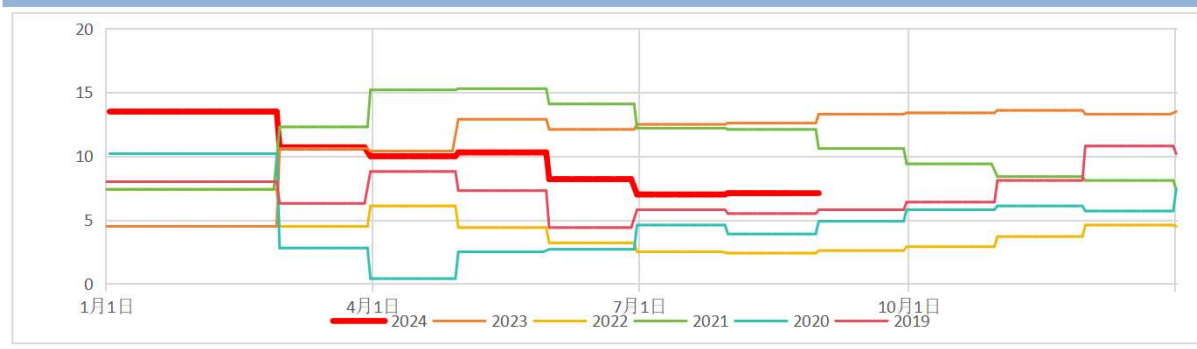
精炼铜(电解铜):产量:当月同比季节性



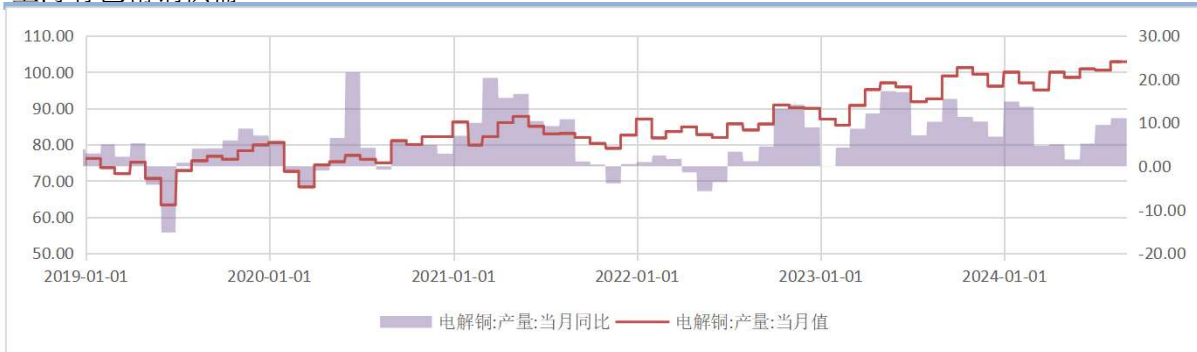
精炼铜(电解铜):产量:累计值季节性



精炼铜(电解铜):产量:累计同比季节性



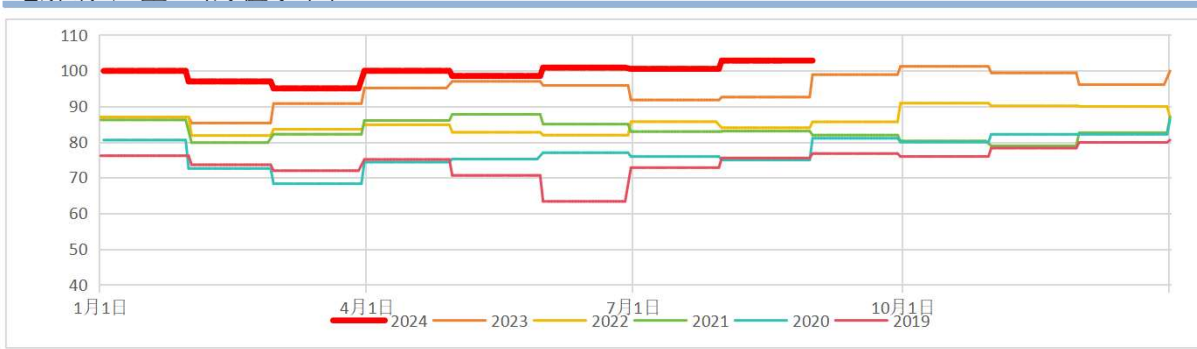
上海有色精铜供需



上海有色精铜供需



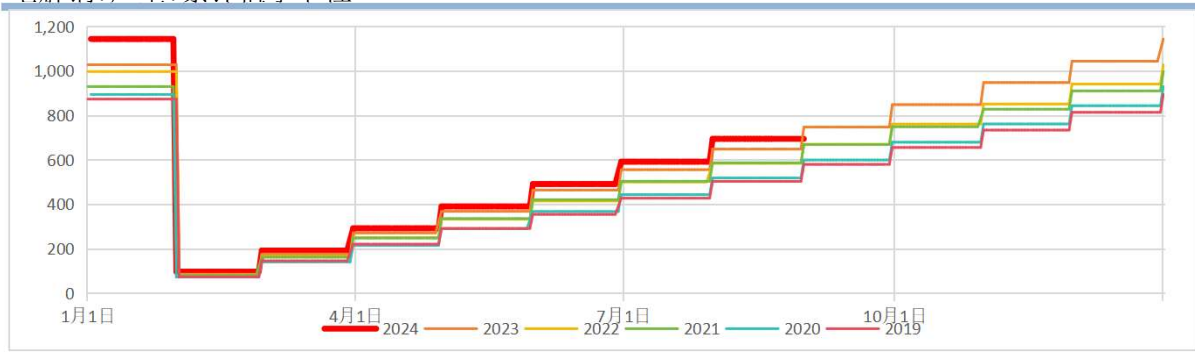
电解铜:产量:当月值季节性



电解铜:产量:当月同比季节性



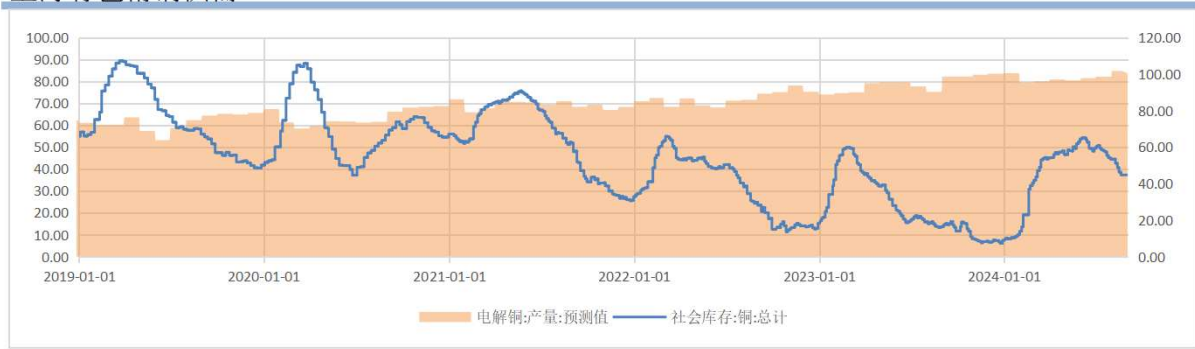
电解铜:产量:累计值季节性



电解铜:产量:累计同比季节性



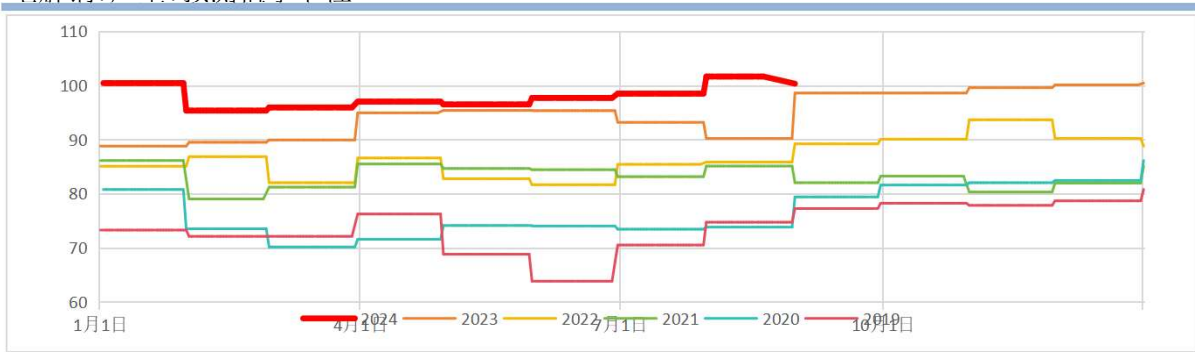
上海有色精铜供需



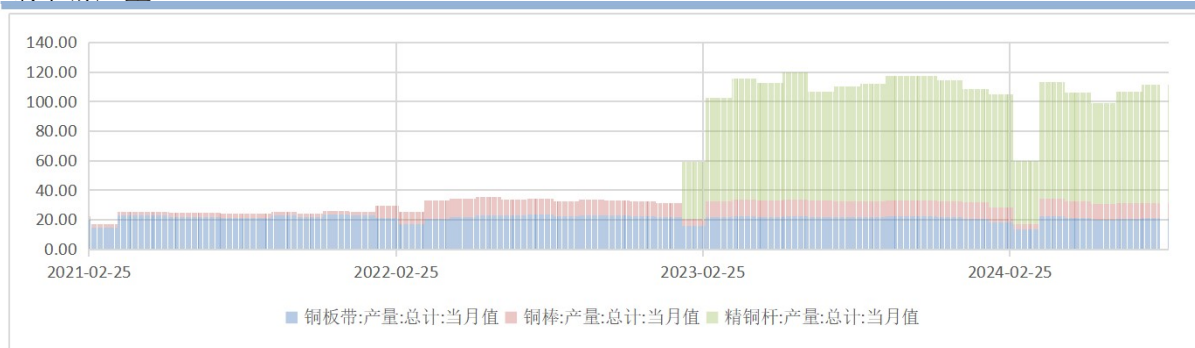
社会库存:铜:总计季节性



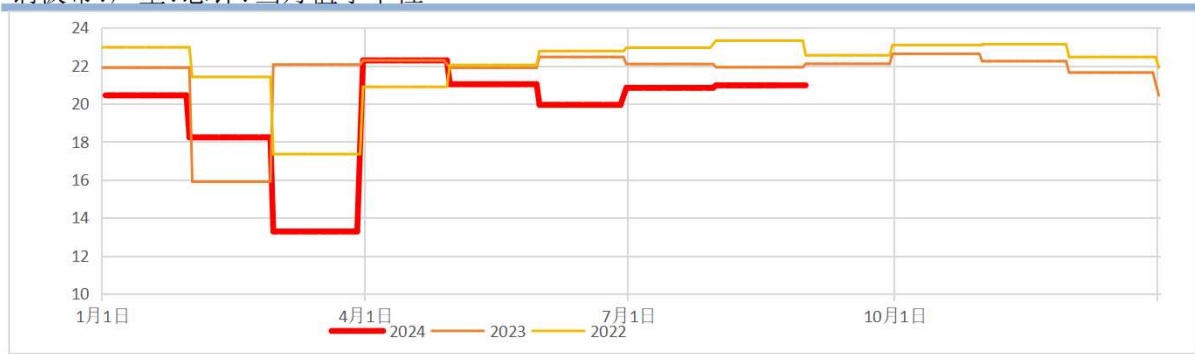
电解铜:产量:预测值季节性



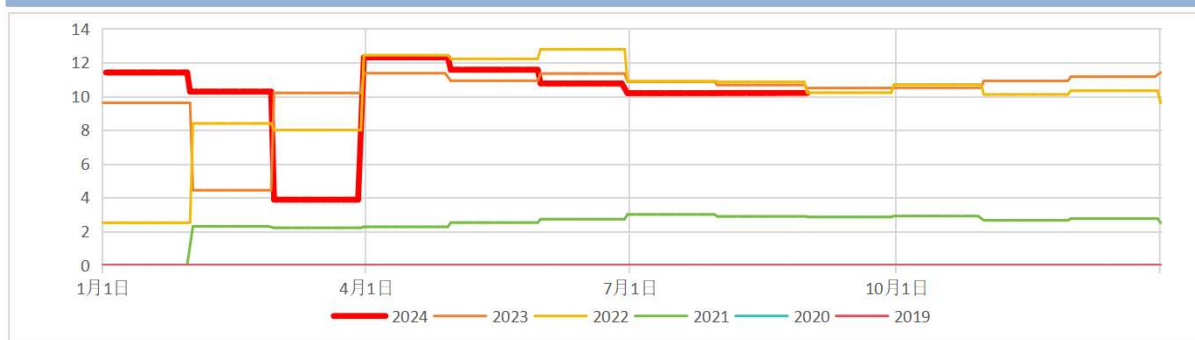
铜下游产量



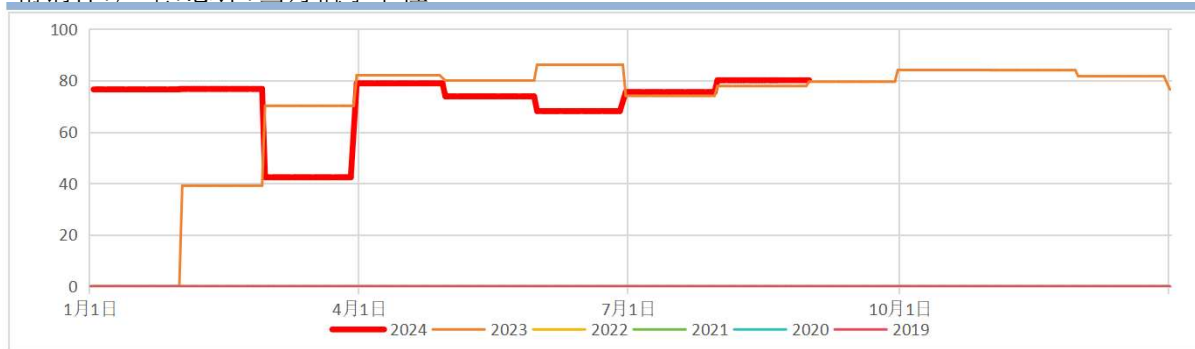
铜板带:产量:总计:当月值季节性



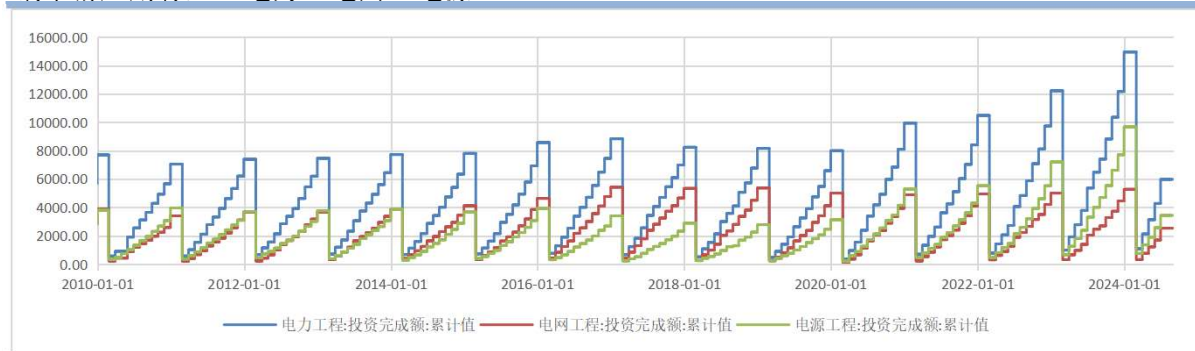
铜棒:产量:总计:当月值季节性



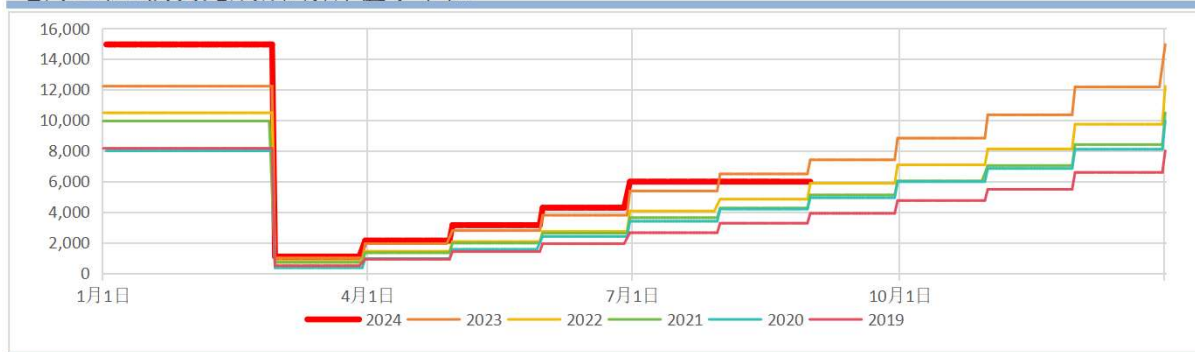
精铜杆:产量:总计:当月值季节性



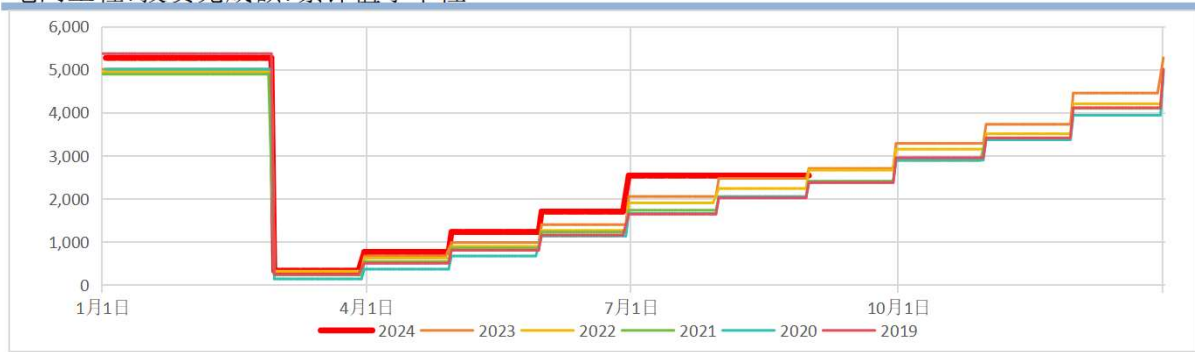
铜下游应用行业:电力、电网、电源



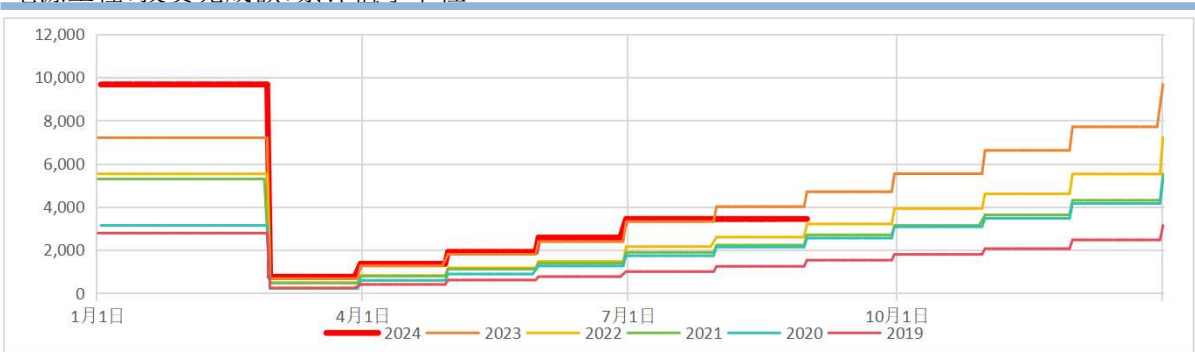
电力工程:投资完成额:累计值季节性



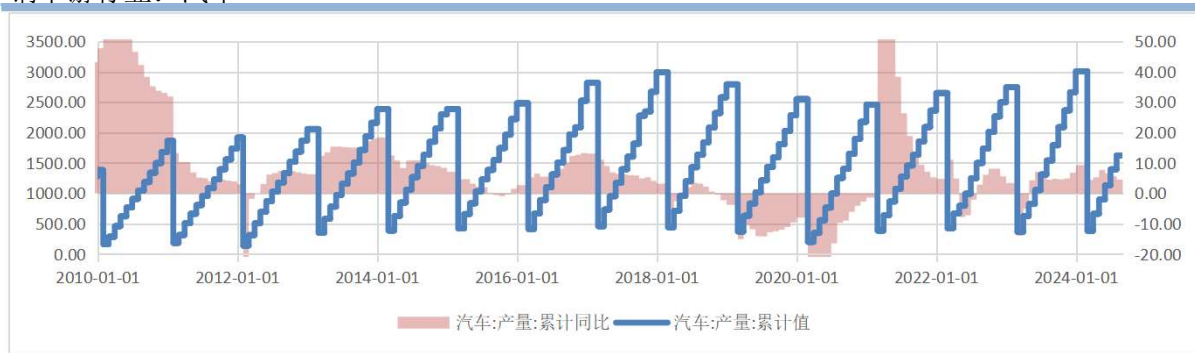
电网工程:投资完成额:累计值季节性



电源工程:投资完成额:累计值季节性



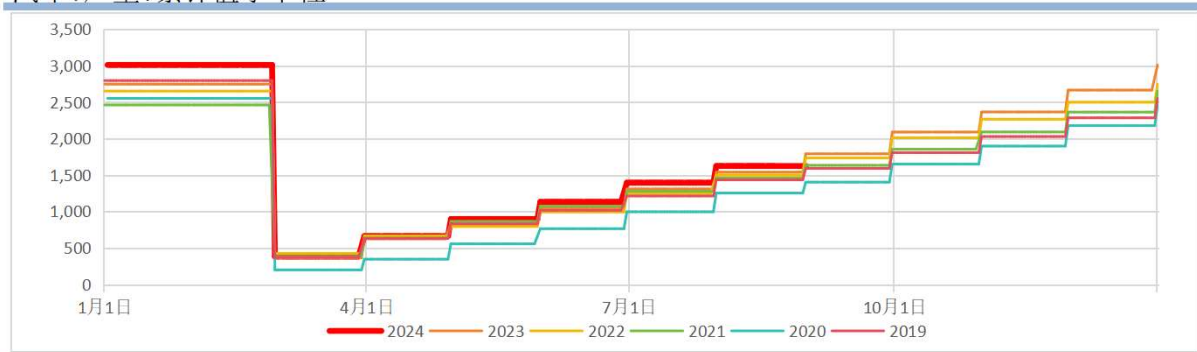
铜下游行业: 汽车



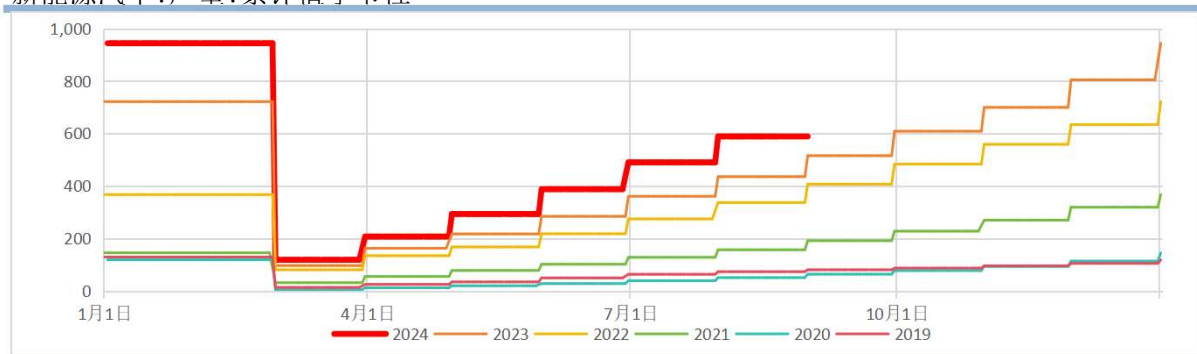
铜下游行业: 汽车



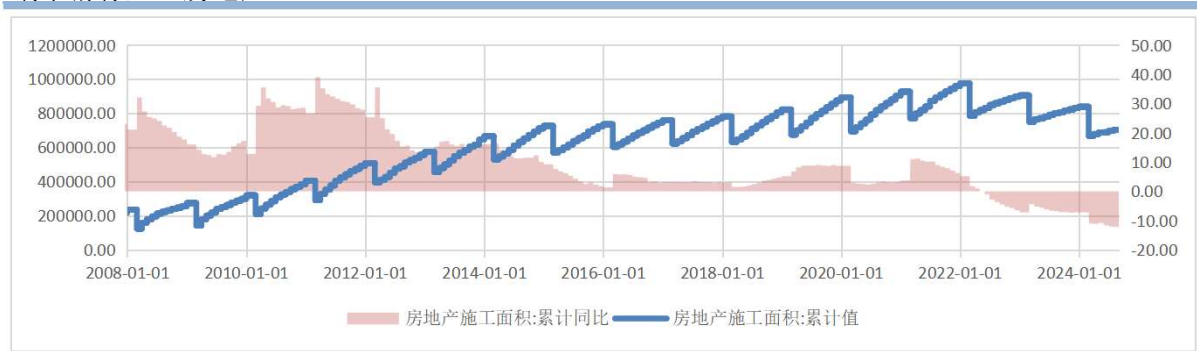
汽车:产量:累计值季节性



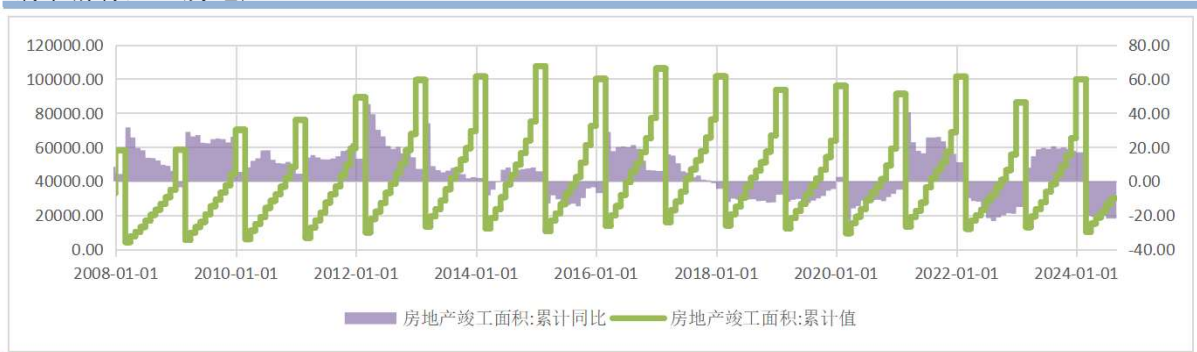
新能源汽车:产量:累计值季节性



铜下游行业: 房地产



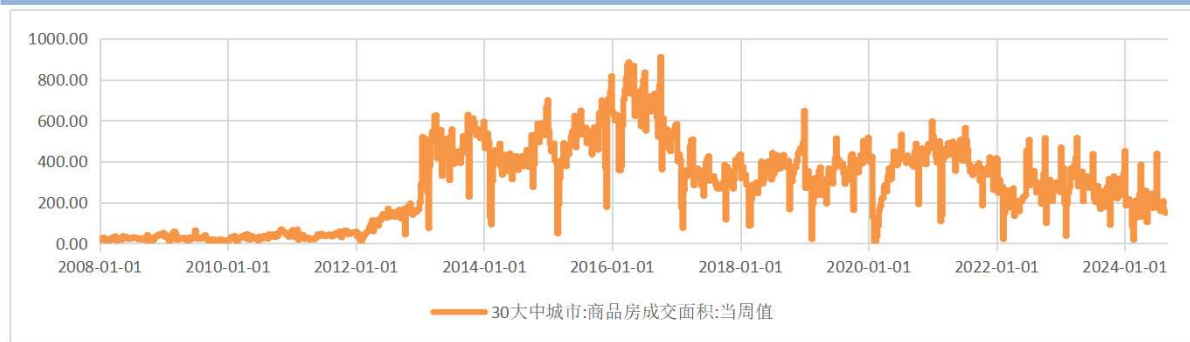
铜下游行业: 房地产



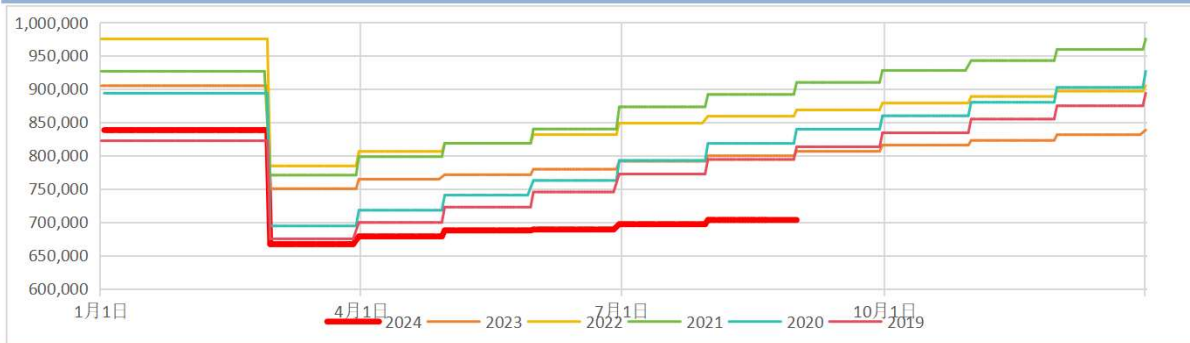
铜下游行业：房地产



铜下游行业：房地产



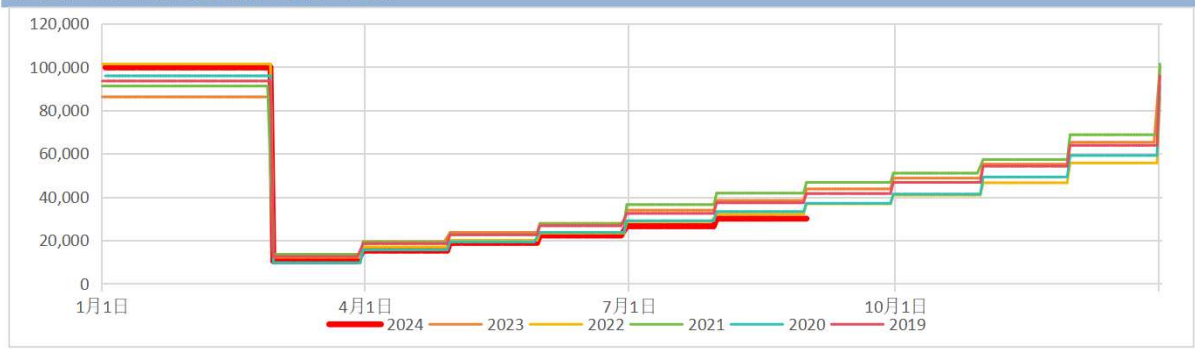
房地产施工面积:累计值季节性



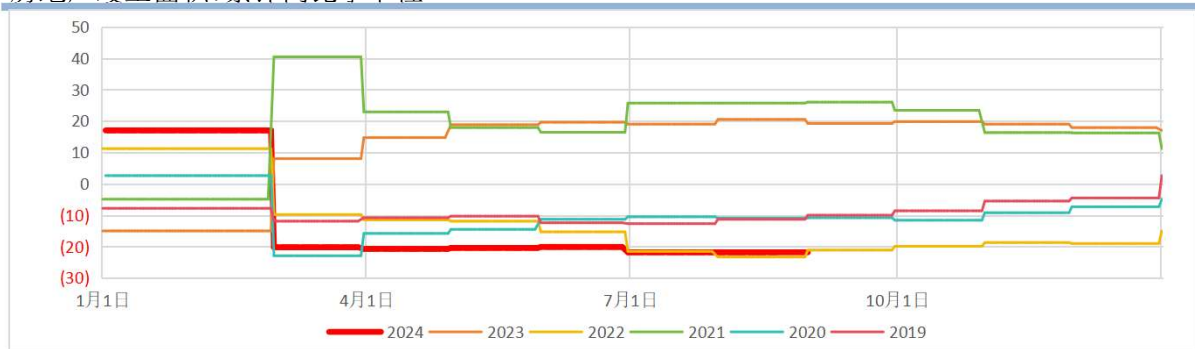
房地产施工面积:累计同比季节性



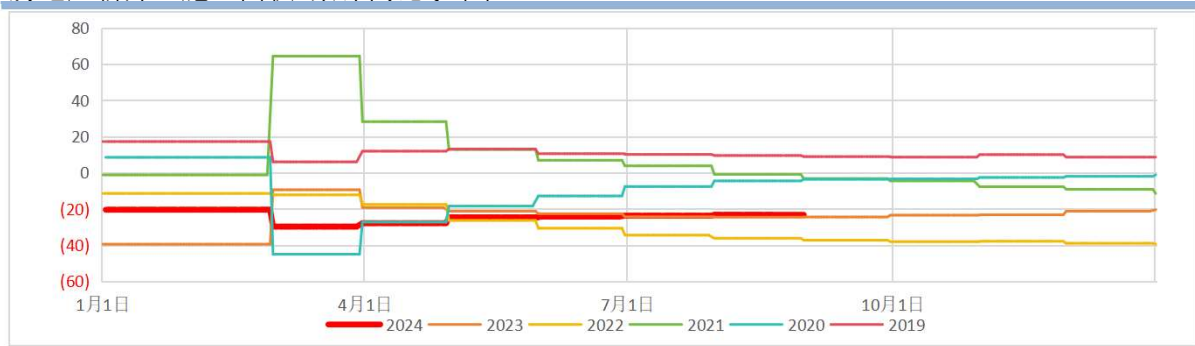
房地产竣工面积:累计值季节性



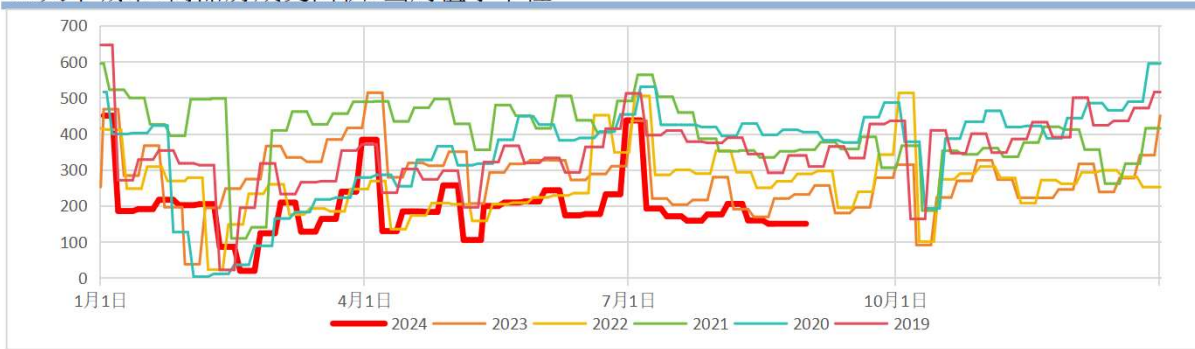
房地产竣工面积:累计同比季节性



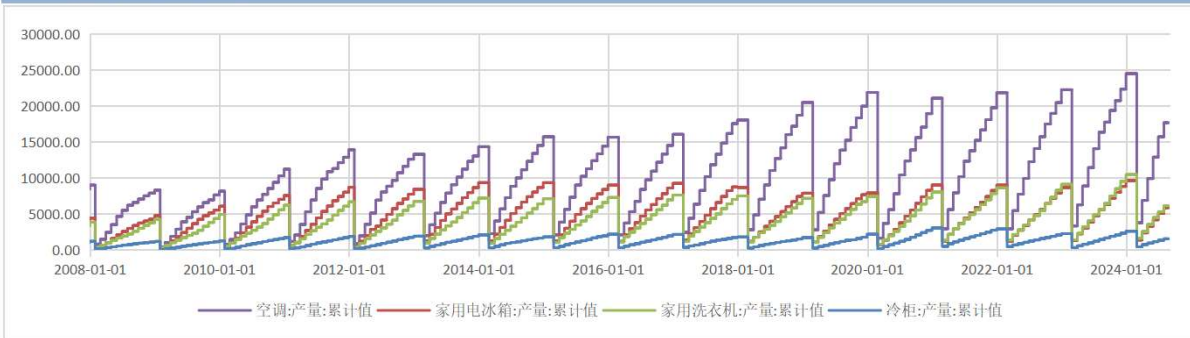
房地产新开工施工面积:累计同比季节性



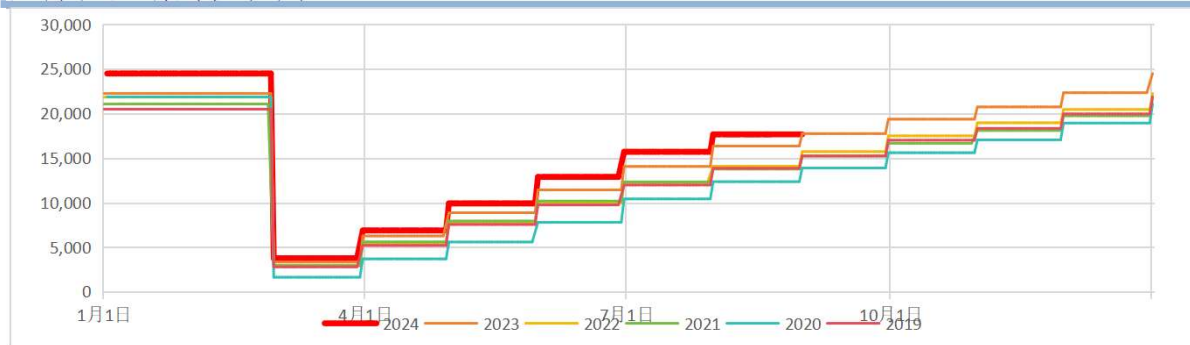
30大中城市:商品房成交面积:当周值季节性



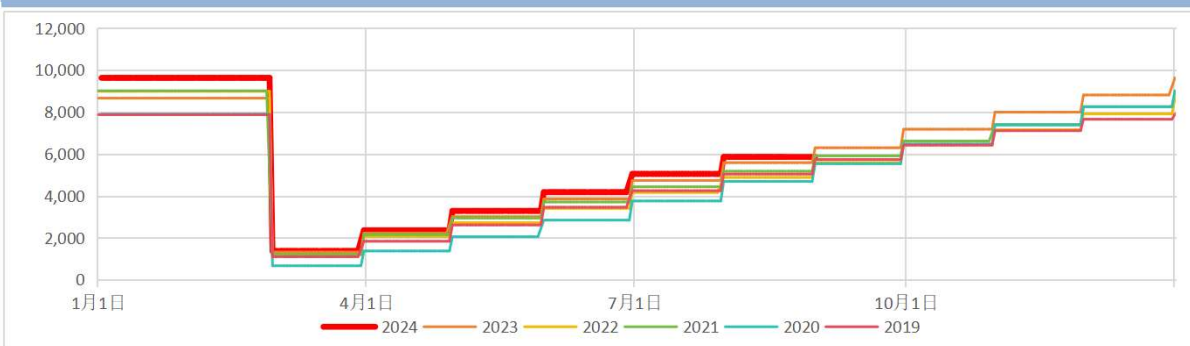
铜下游行业：白电



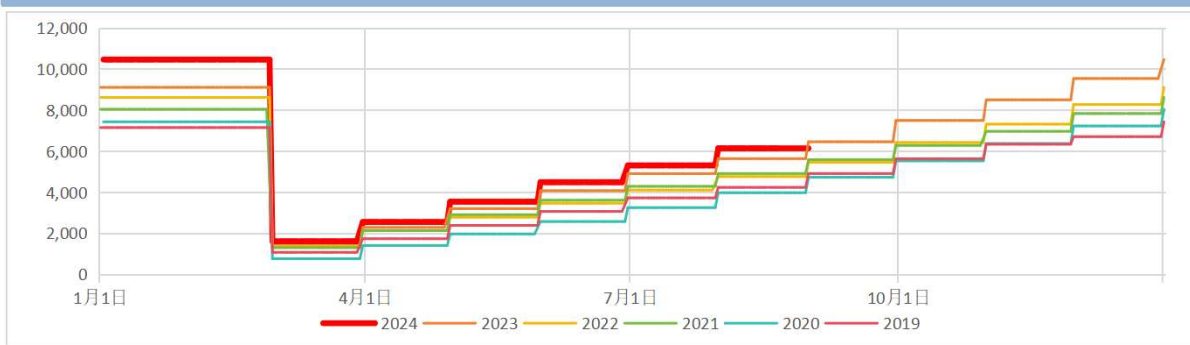
空调:产量:累计值季节性



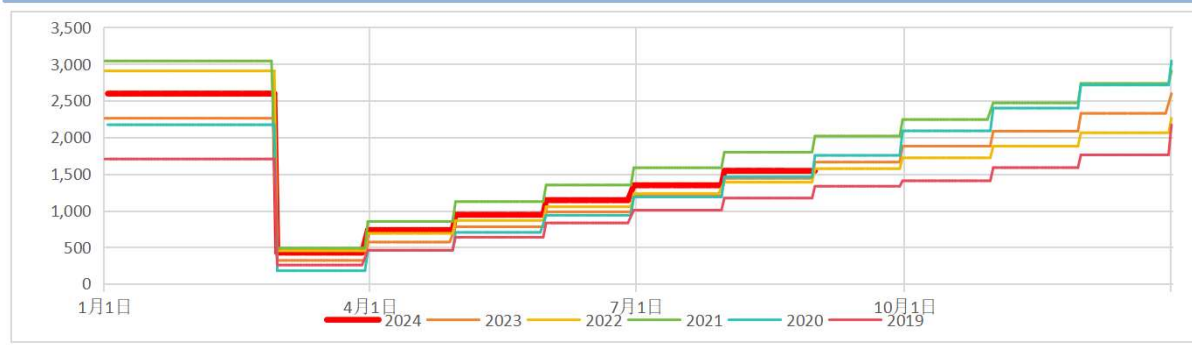
家用电冰箱:产量:累计值季节性



家用洗衣机:产量:累计值季节性



冷柜:产量:累计值季节性



免责声明： 本报告由山金期货投资咨询部制作，未获得山金期货有限公司的书面授权，任何人和单位不得对本报告进行任何形式的修改、发布和复制；本报告基于本公司期货研究人员采用可信的公开资料和实地调研资料，但本公司对这些信息的准确性和完整性不作任何保证，且本报告中的资料、建议、预测均反映报告初次发布时的判断，可能会随时调整，报告中的信息或所表达的意见不构成投资、法律、会计或税务的最终操作建议，本公司不就报告中的内容对最终操作建议作任何担保；在山金期货有限公司及其研究人员知情的范围内，山金期货有限公司及其期货研究人员以及财产上的利害关系人与所评价或推荐的产品不存在任何利害关系，同时提醒期货投资者，期市有风险，入市须谨慎。