



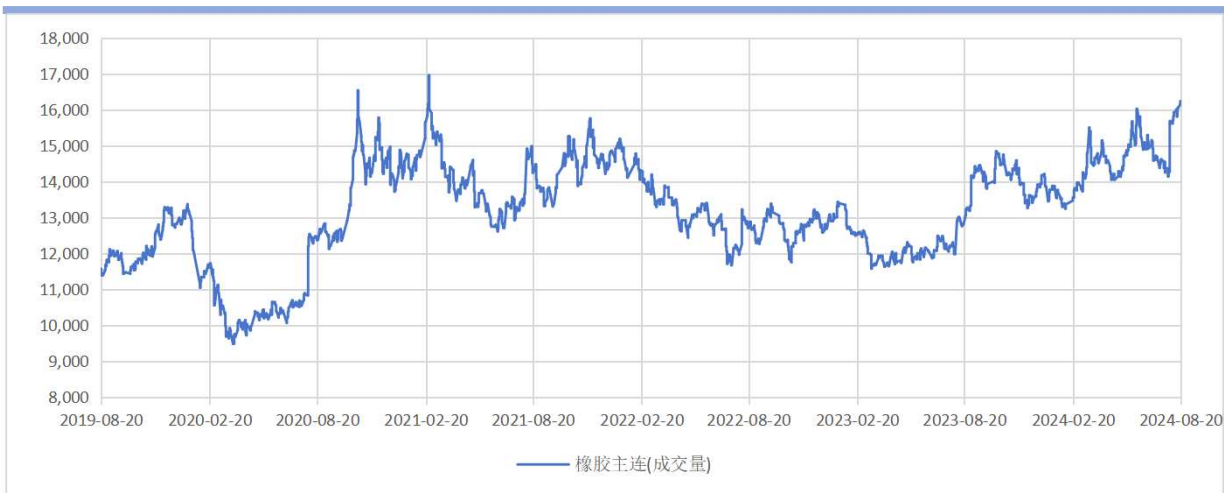
## 橡胶每日市场观察

联系人：曹有明  
 从业资格证号：F3038998  
 交易咨询资格证号：Z0013162  
 邮箱：caoyoumin@sd-gold.com

2024年8月20日

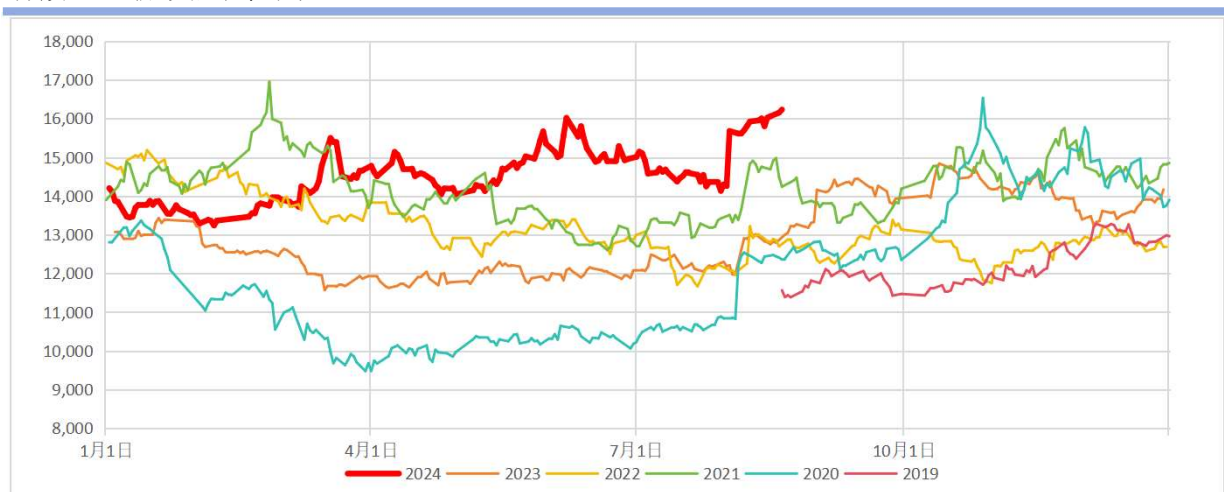
数据类别	指标	单位	8月20日	8月19日	8月13日	较上日		较上周	
						绝对值	百分比	绝对值	百分比
期货主力	Ru主力合约	元/吨	16235.00	16155.00	16005.00	80.00	0.50%	230.00	1.44%
	Nr主力合约	元/吨	12735.00	12640.00	12660.00	95.00	0.75%	75.00	0.59%
	BR主力合约	元/吨	14605.00	14435.00	14275.00	170.00	1.18%	330.00	2.31%
期货月差	Ru01-05	元/吨	-150.00	-155.00	-165.00	5.00	-3.23%	15.00	-9.09%
	Ru05-09	元/吨	1510.00	1510.00	1500.00	0	0	10.00	0.67%
	Ru09-01	元/吨	-1360.00	-1355.00	-1335.00	-5.00	0.37%	-25.00	1.87%
	Nr主力-次主力	元/吨	-5.00	-30.00	-75.00	25.00	-83.33%	70.00	-93.33%
	BR主力-次主力	元/吨	240.00	255.00	175.00	-15.00	-5.88%	65.00	37.14%
期货跨品种	Ru主力-BR主力	元/吨	3500.00	3515.00	3345.00	-15.00	-0.43%	155.00	4.63%
	Ru主力-BR主力	元/吨	1630.00	1720.00	1730.00	-90.00	-5.23%	-100.00	-5.78%
	Nr主力-BR主力	元/吨	-1870.00	-1795.00	-1615.00	-75.00	4.18%	-255.00	15.79%
现货价	山东全乳胶	元/吨	14500.00	14500.00	14450.00	0	0	50.00	0.35%
	泰国3#烟片胶	元/吨	18450.00	18450.00	18400.00	0	0	50.00	0.27%
	越南3L胶	元/吨	14800.00	14800.00	14750.00	0	0	50.00	0.34%
	泰国20#	元/吨	1800.00	1800.00	1780.00	0	0	20.00	1.12%
	BR现货_中石化华北	元/吨	14200.00	14200.00	14200.00	0	0	0	0
	BR现货_中石油华北	元/吨	15400.00	15400.00	15400.00	0	0	0	0
	BR山东	元/吨	14450.00	14450.00	14400.00	0	0	50.00	0.35%
	现货价_丁二烯	元/吨	12450.00	12450.00	12425.00	0	0	25.00	0.20%
基差	Ru基差_山东全乳胶	元/吨	-1735.00	-1735.00	-1555.00	0	0	-180.00	11.58%
	Ru基差_泰国3#烟片胶	元/吨	2215.00	2215.00	2395.00	0	0	-180.00	-7.52%
	Ru基差_越南3L胶	元/吨	-1435.00	-1435.00	-1155.00	0	0	-280.00	24.24%
	Nr基差_泰国20#	元/吨	246.15	119.70	401.22	126.45	105.64%	-155.07	-38.65%
	BR基差_山东	元/吨	-155.00	-155.00	265.00	0	0	-420.00	-158.49%
	BR利润	元/吨	-873.50	-873.50	-897.75	0	0	24.25	-2.70%
供应	天然橡胶供应_ANRPC	千吨	794.20	794.20	794.20	0	0	0	0
	天然橡胶供应_泰国	千吨	281.80	281.80	281.80	0	0	0	0
	天然橡胶供应_印度尼西亚	千吨	204.30	204.30	204.30	0	0	0	0
	天然橡胶供应_马来西亚	千吨	25.00	25.00	25.00	0	0	0	0
天然橡胶中国	天然橡胶_中国_产量	千吨	93.20	93.20	93.20	0	0	0	0
	天然橡胶_中国_消费量	千吨	600.00	600.00	600.00	0	0	0	0
	天然橡胶_中国_进口量	千吨	478.80	478.80	478.80	0	0	0	0
	天然橡胶_中国_出口量	千吨	6.60	6.60	6.60	0	0	0	0
	天然橡胶_中国_理论供需缺口	千吨	34.60	34.60	34.60	0	0	0	0
库存	社会库存_天然橡胶_中国	万吨	#N/A	#N/A	#N/A	-	-	#N/A	#N/A
	社会库存_天然橡胶_青岛	万吨	#N/A	#N/A	#N/A	-	-	#N/A	#N/A
	社会库存_顺丁橡胶	万吨	#N/A	#N/A	#N/A	-	-	#N/A	#N/A
轮胎	轮胎开工率(周)_国内全钢	%	55.67	55.67	52.28	0	0	3.39	6.48%
	轮胎开工率(周)_国内半钢	%	78.99	78.99	79.07	0	0	-0.08	-0.10%
	轮胎经销商价格指数_卡客车	%	50.56	50.56	50.56	0	0	0	0
	轮胎经销商价格指数_轿车	%	100.13	100.13	100.13	0	0	0	0

## 橡胶主连(成交量)



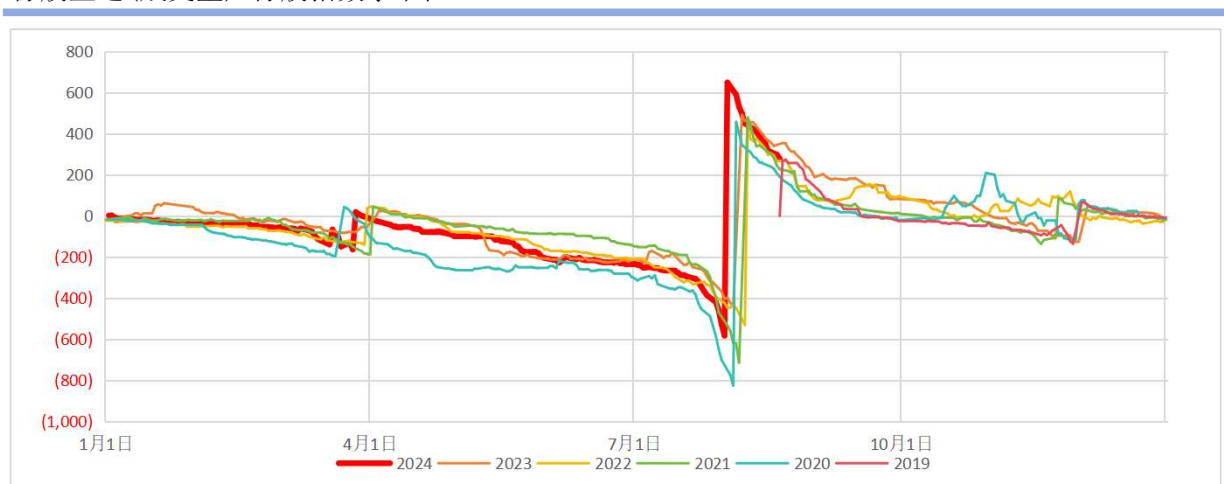
数据来源: iFind

## 橡胶主连(成交量)季节性



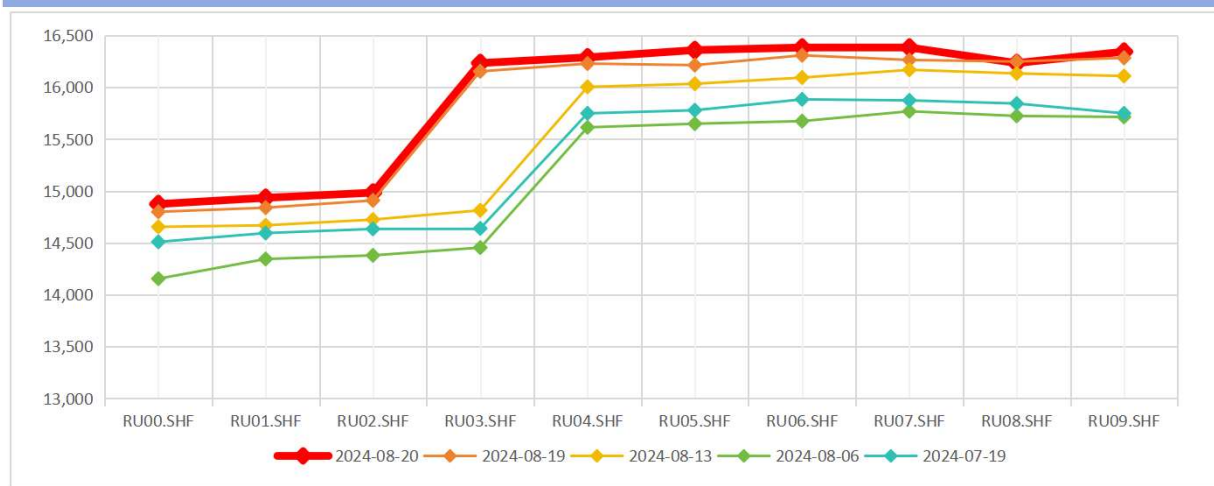
数据来源: iFind

## 橡胶主连(成交量)-橡胶指数季节性



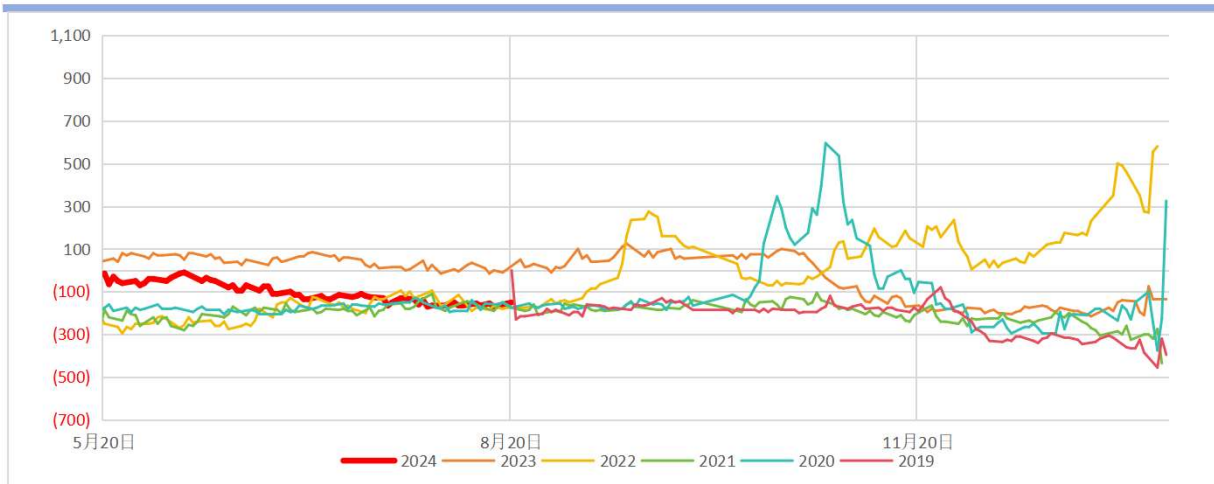
数据来源: iFind

## Ru期限结构



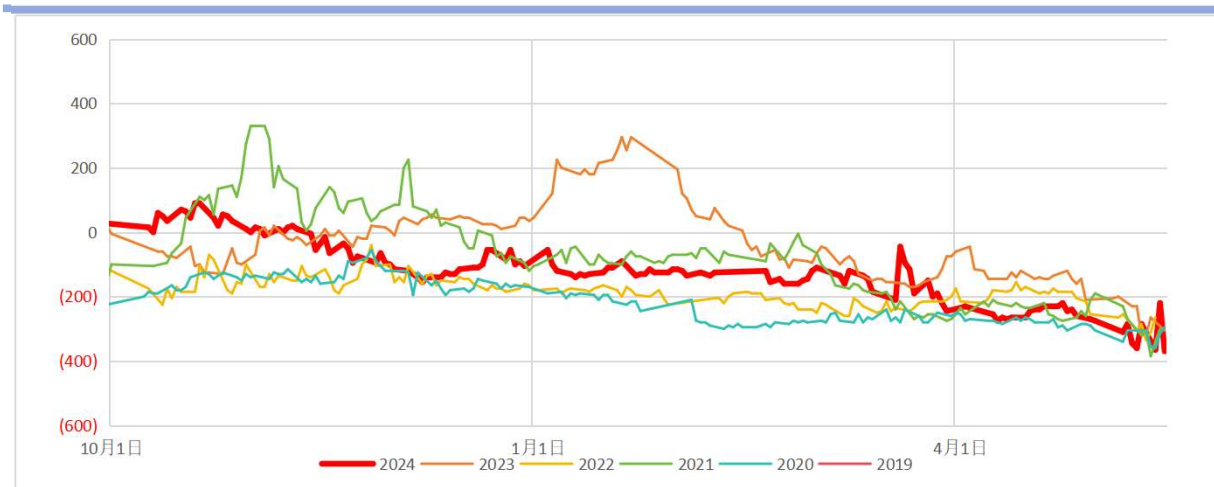
数据来源: iFind

## 橡胶01月-橡胶05月季节性



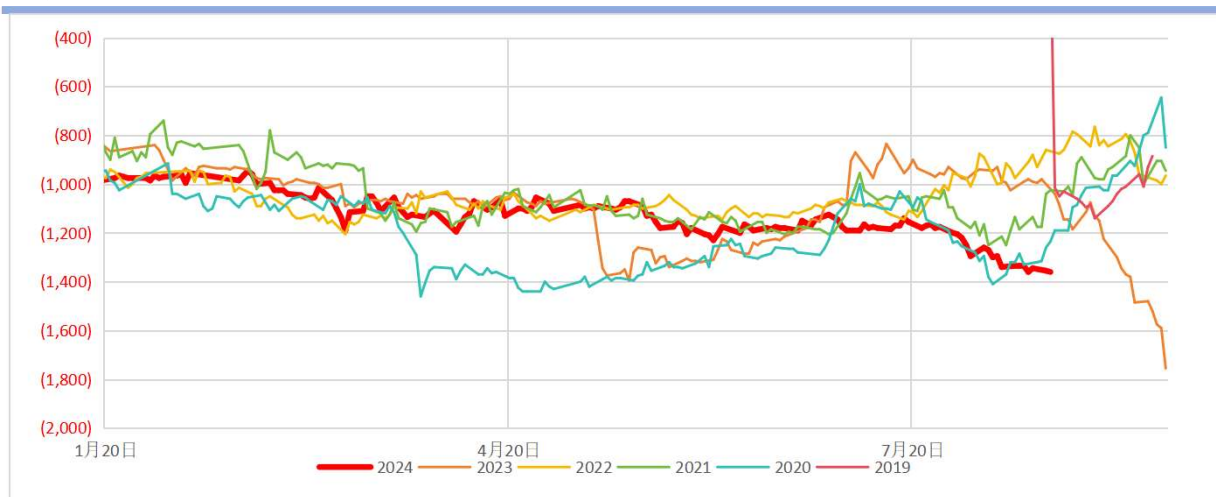
数据来源: iFind

## 橡胶05月-橡胶09月季节性



数据来源: iFind

### 橡胶09月-橡胶01月季节性



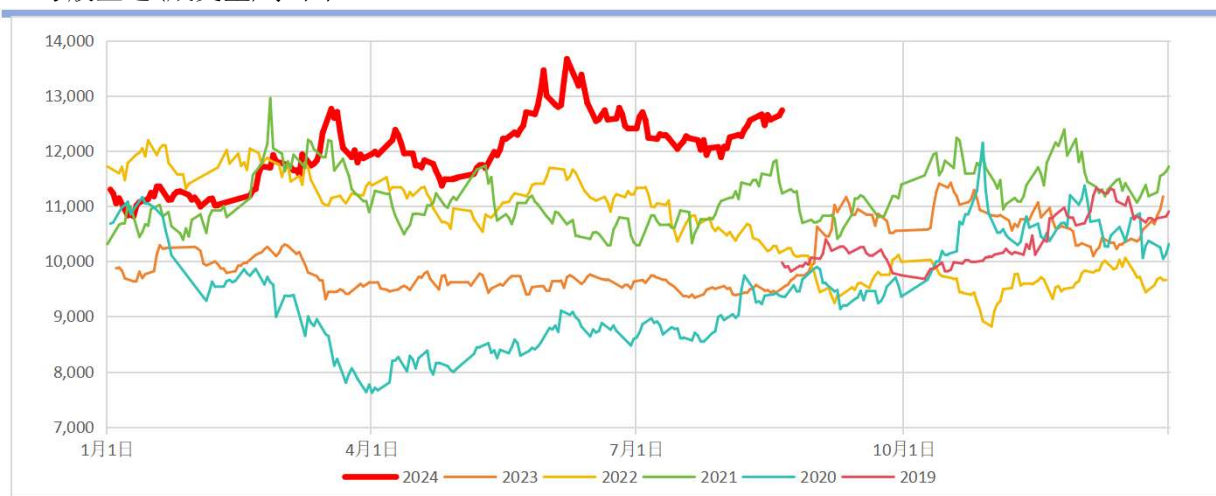
数据来源: iFind

### 20号胶主连(成交量)



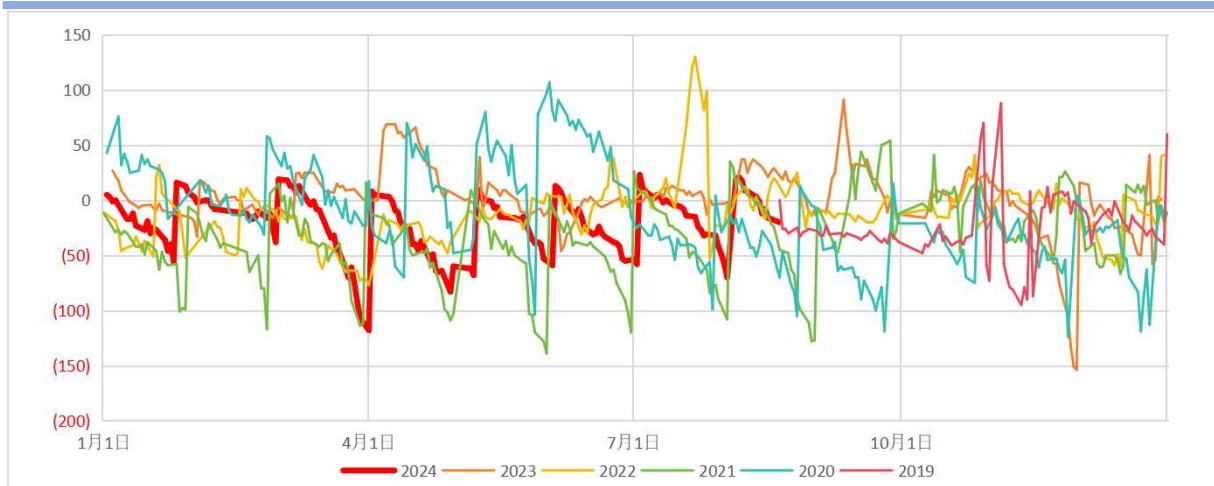
数据来源: iFind

### 20号胶主连(成交量) 季节性



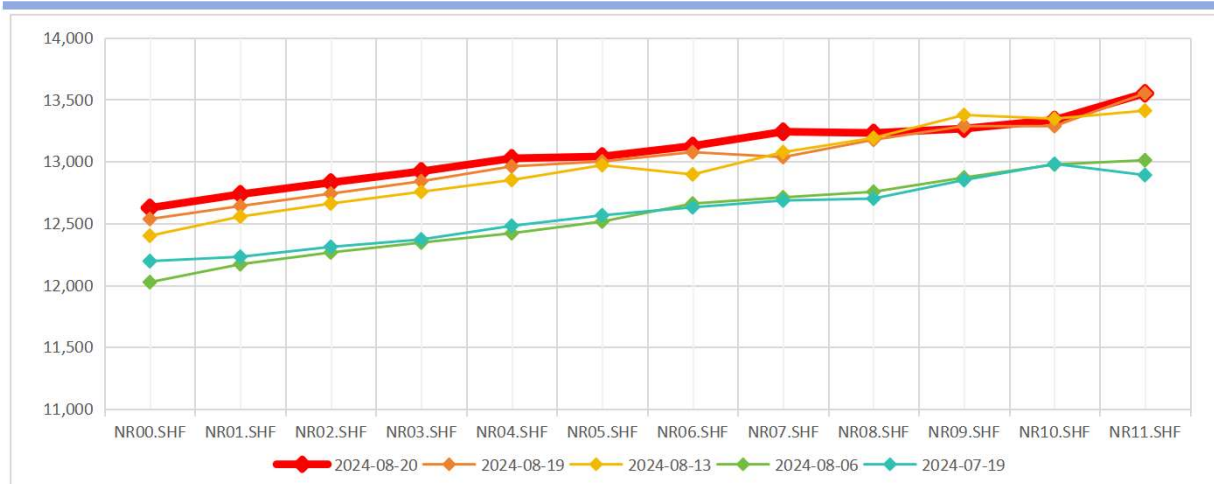
数据来源: iFind

## 20号胶主连(成交量)-20号胶指数季节性



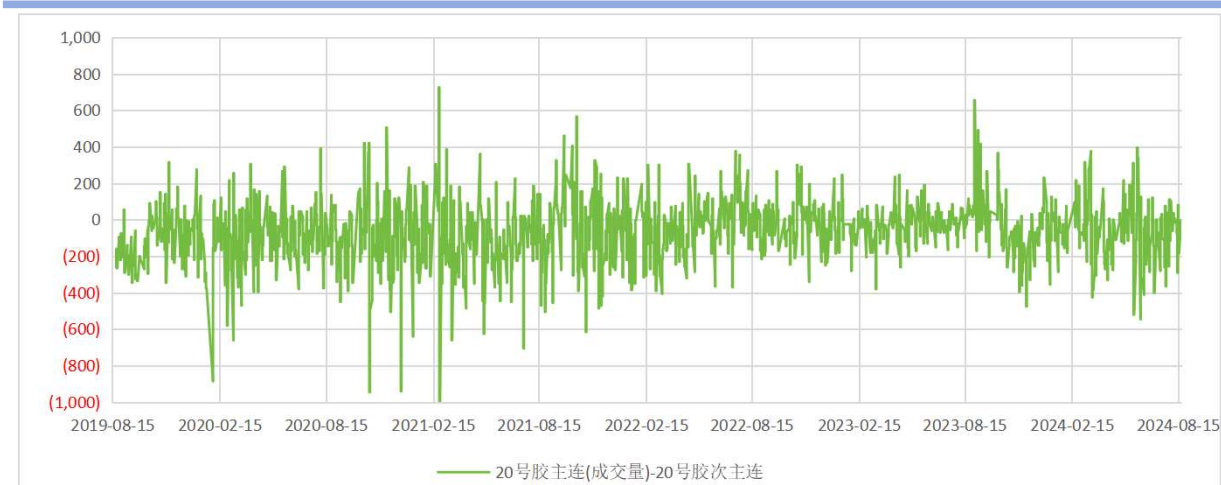
数据来源: iFind

## Nr期限结构



数据来源: iFind

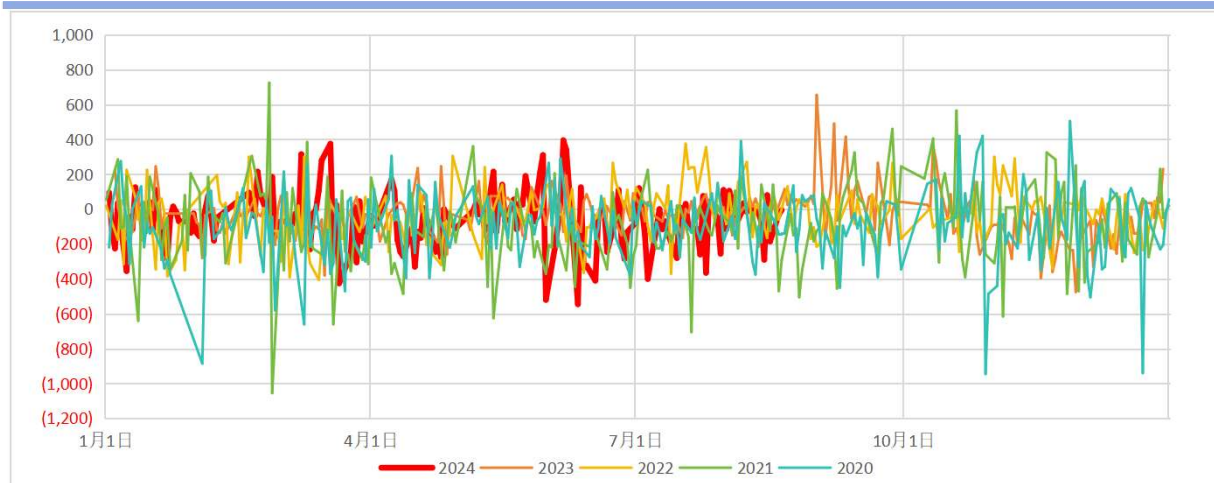
## 20号胶主连(成交量)-20号胶次主连



数据来源: iFind



### 20号胶主连(成交量)-20号胶次主连季节性



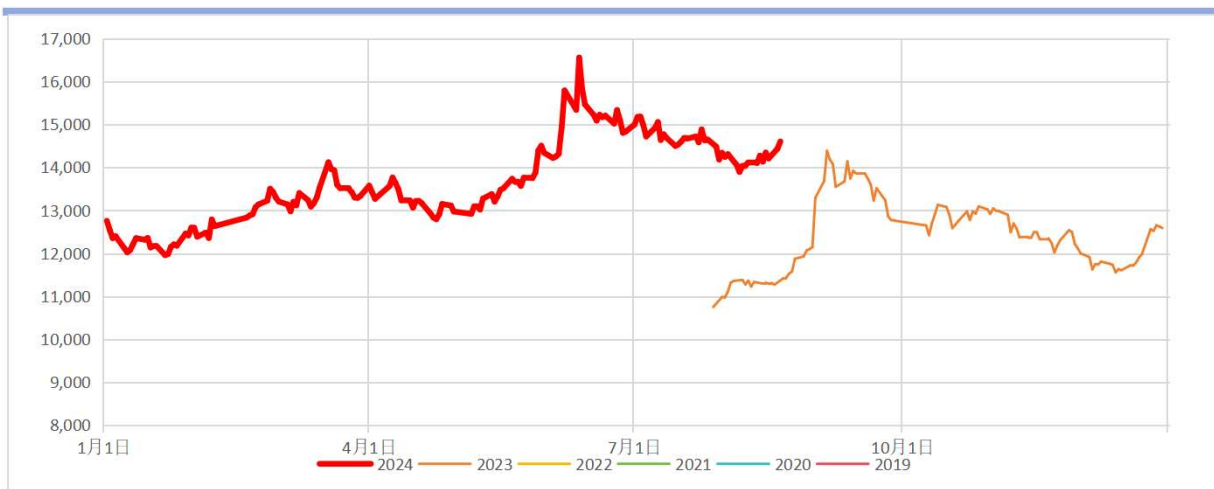
数据来源: iFind

### 合成橡胶主连(成交量)



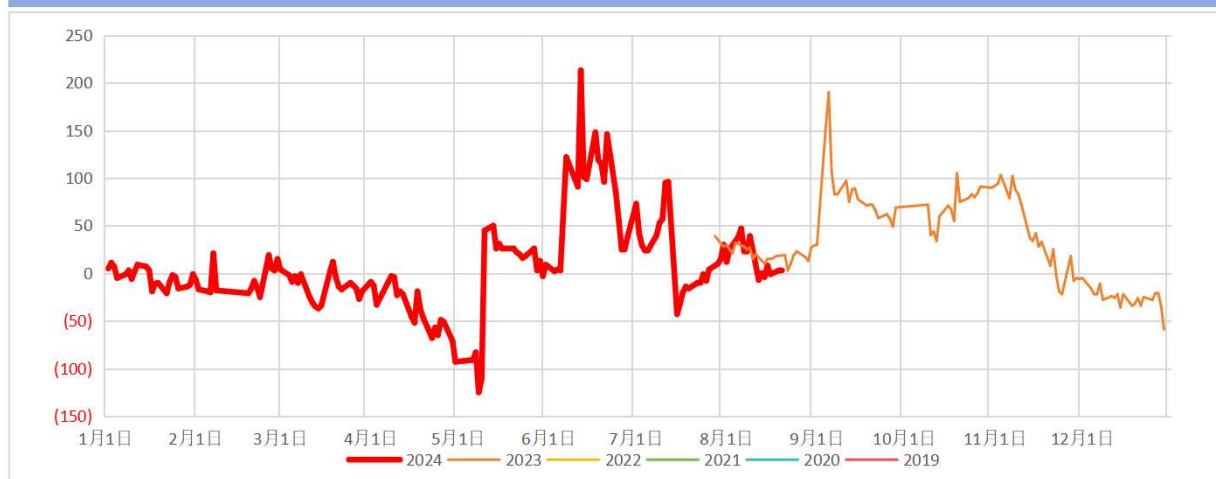
数据来源: iFind

### 合成橡胶主连(成交量)季节性



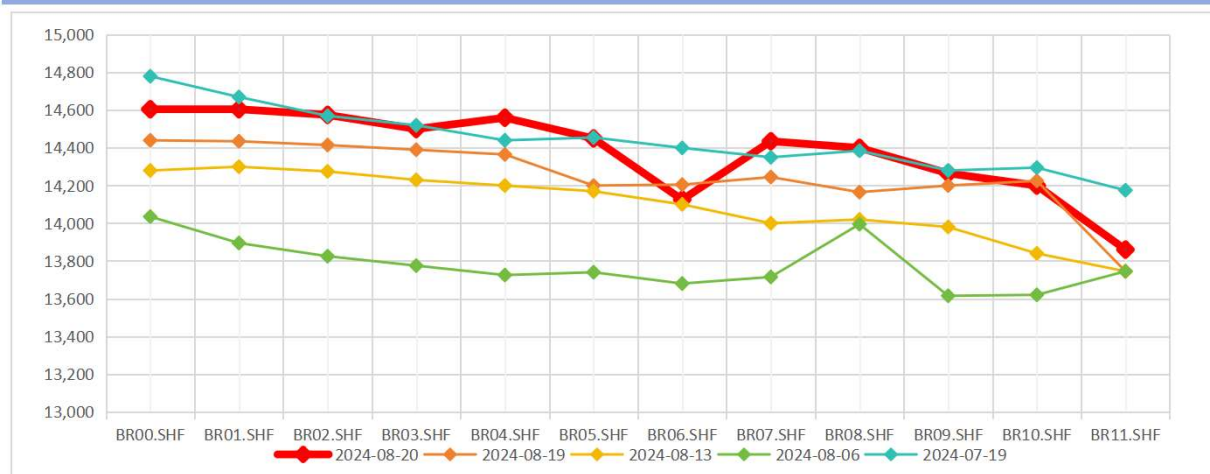
数据来源: iFind

### 合成橡胶主连(成交量)-合成橡胶指数季节性



数据来源: iFind

### BR期限结构



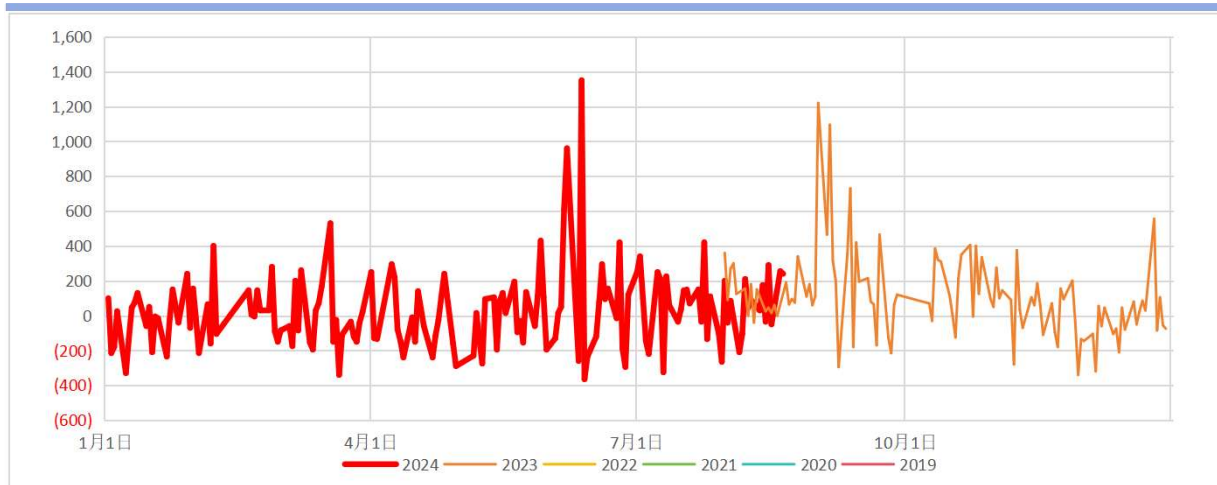
数据来源: iFind

### 合成橡胶主连(成交量)-合成橡胶次主连



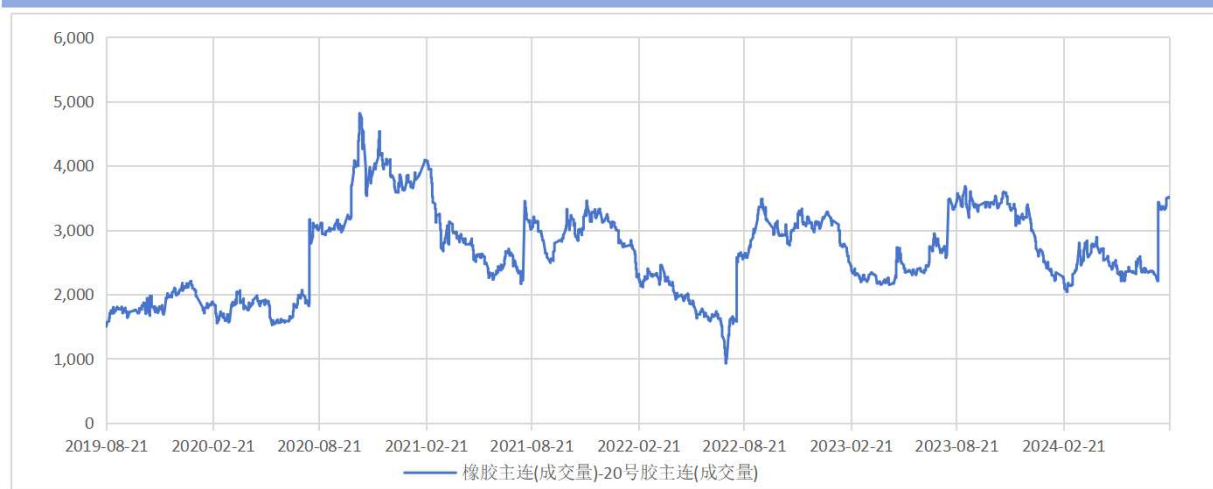
数据来源: iFind

### 合成橡胶主连(成交量)-合成橡胶次主连季节性



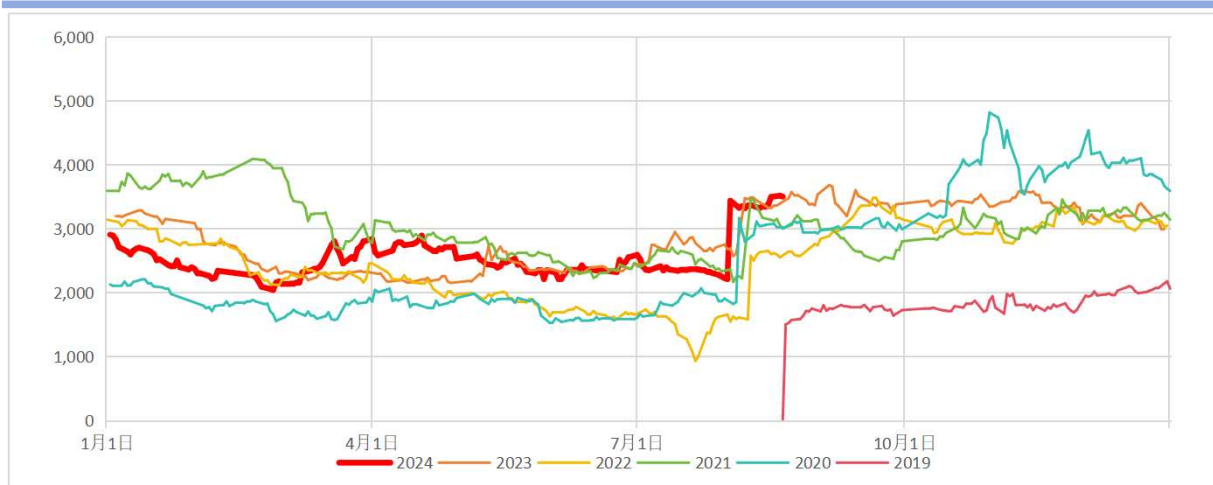
数据来源: iFind

### 橡胶主连(成交量)-20号胶主连(成交量)



数据来源: iFind

### 橡胶主连(成交量)-20号胶主连(成交量)季节性



数据来源: iFind

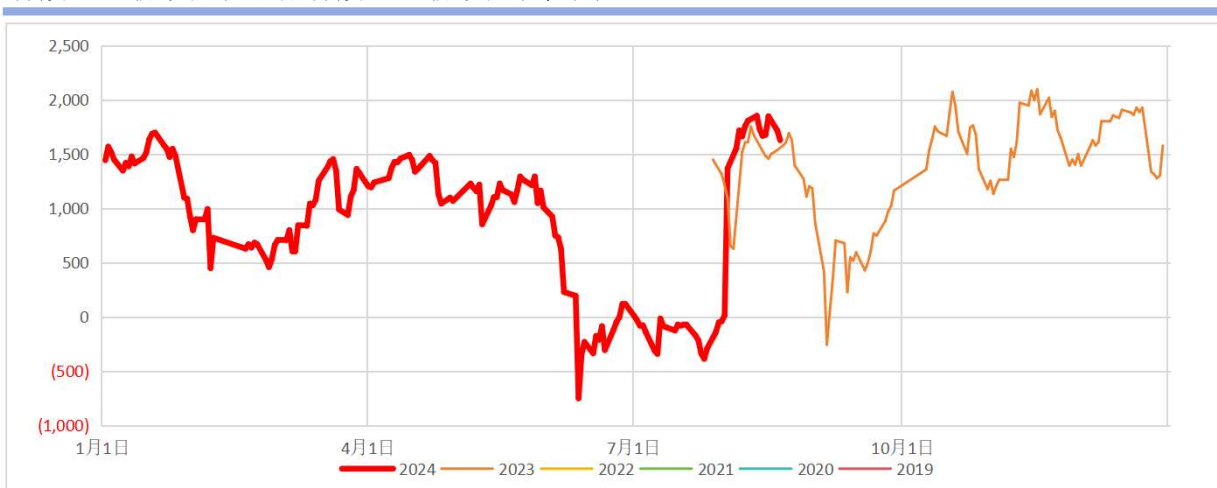


橡胶主连(成交量)-合成橡胶主连(成交量)



数据来源: iFind

橡胶主连(成交量)-合成橡胶主连(成交量)季节性



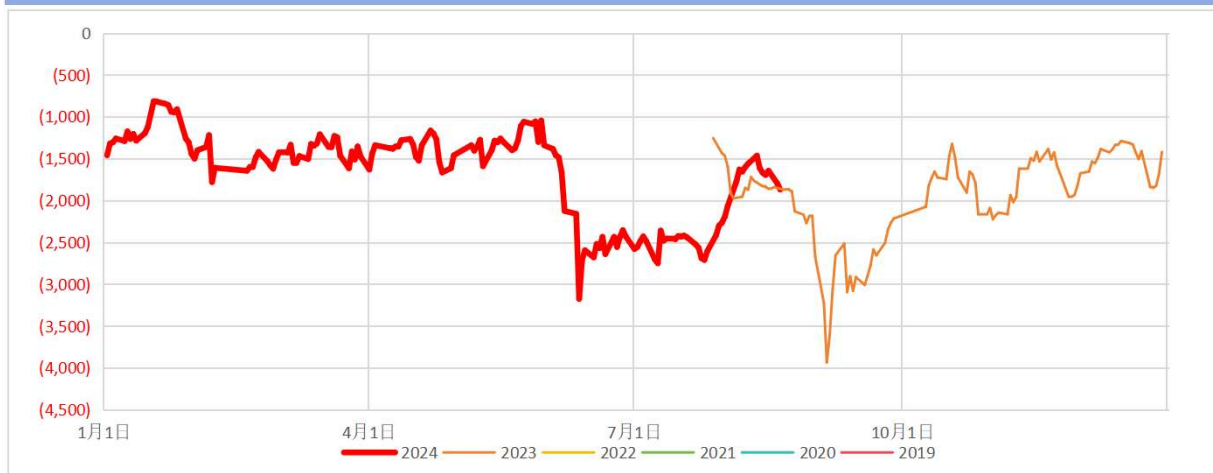
数据来源: iFind

20号胶主连(成交量)-合成橡胶主连(成交量)



数据来源: iFind

## 20号胶主连(成交量)-合成橡胶主连(成交量)季节性



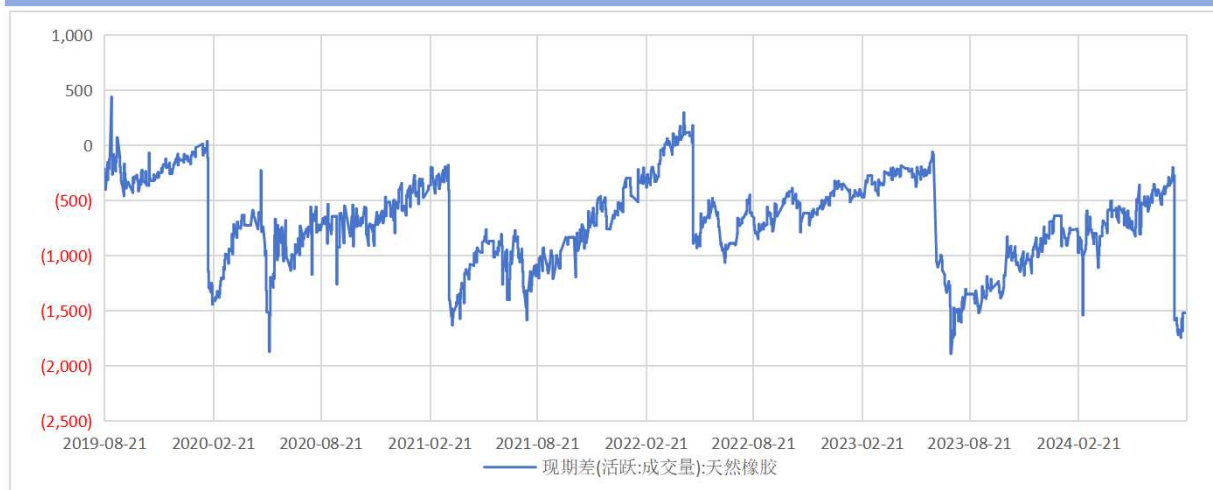
数据来源: iFind

## Ru有关现货价格



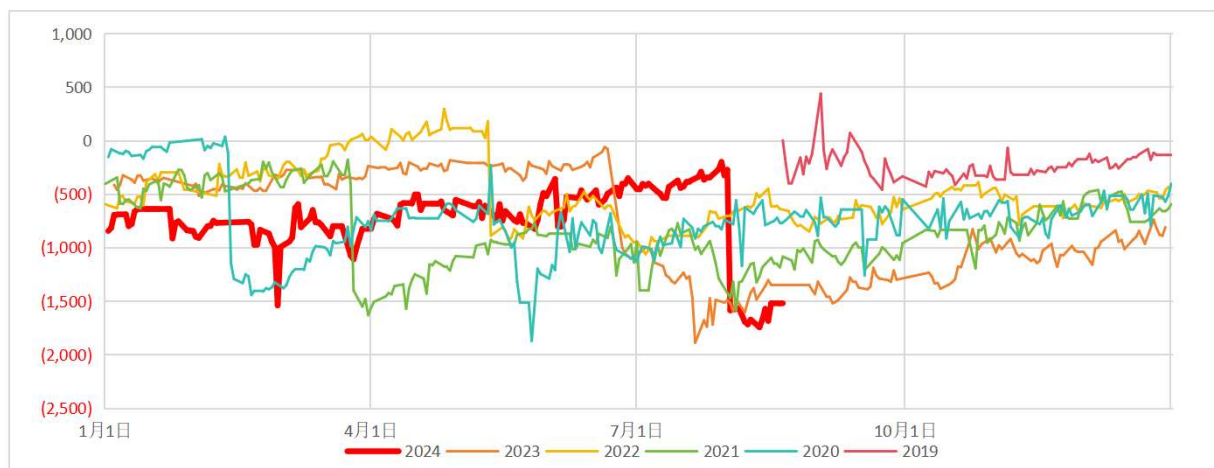
数据来源: iFind

## 现期差(活跃:成交量):天然橡胶(同花顺)



数据来源: iFind

### 现期差(活跃:成交量):天然橡胶季节性

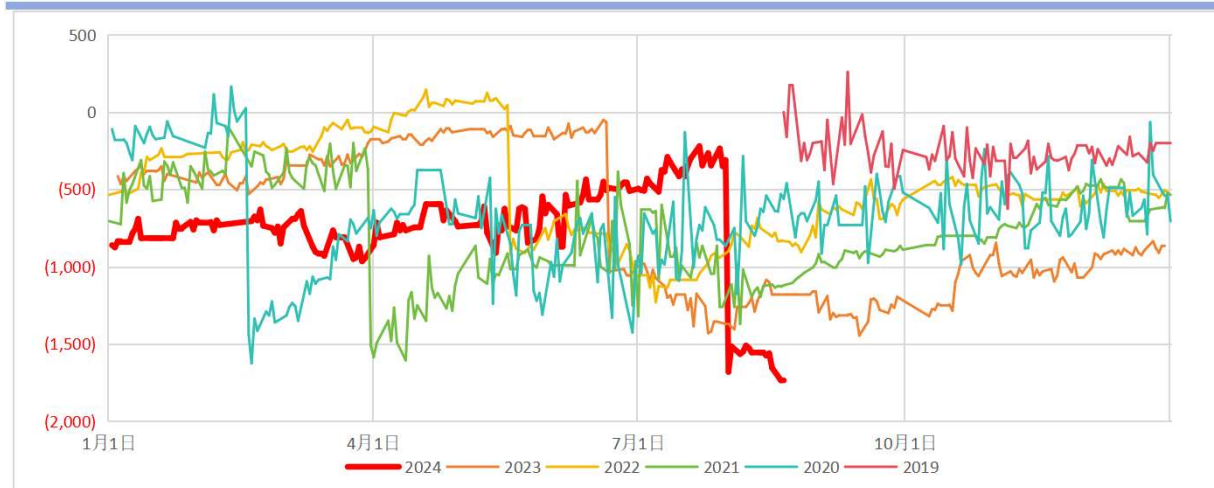


数据来源: iFind



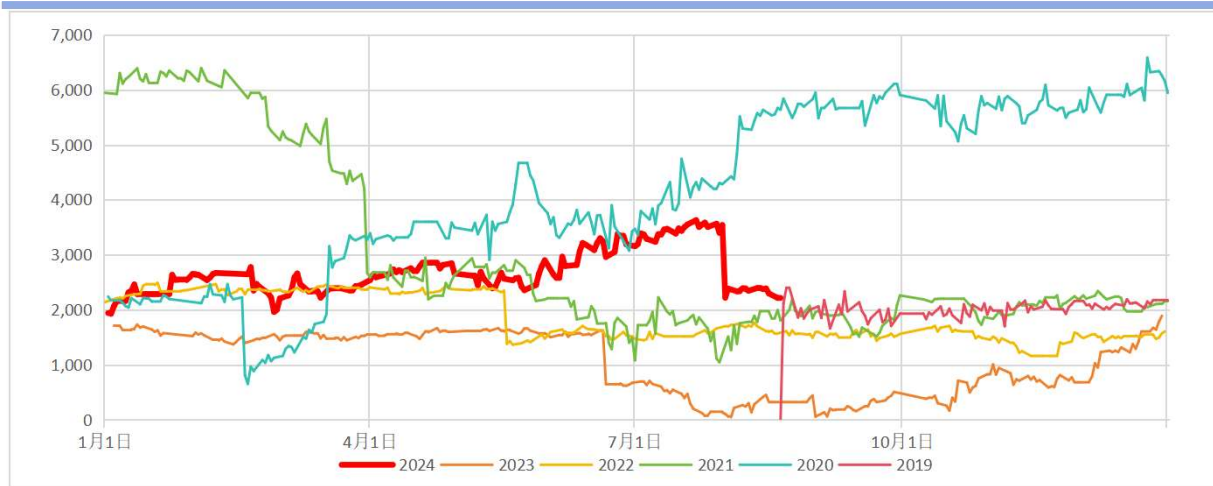
数据来源: iFind

### 天然橡胶:全乳胶(SCRWF):山东:主流价-橡胶主连(成交量)季节性



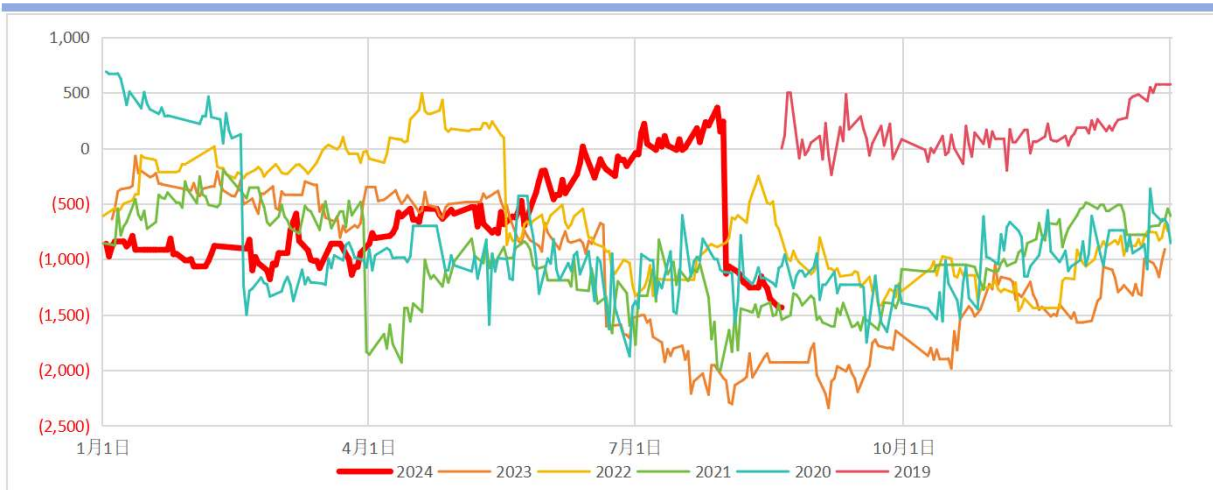
数据来源: iFind

天然橡胶:泰国3#烟片胶(RSS3):山东:主流价-橡胶主连(成交量)季节性



数据来源: iFind

天然橡胶:越南3L胶(SVR3L):山东:主流价-橡胶主连(成交量)季节性



数据来源: iFind

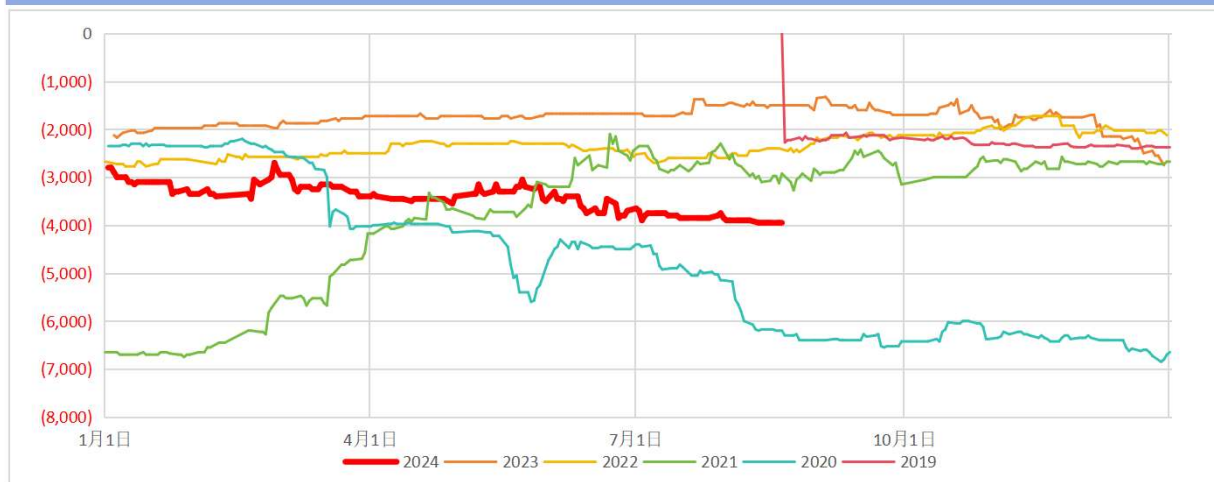
Ru现货标号价差



数据来源: iFind

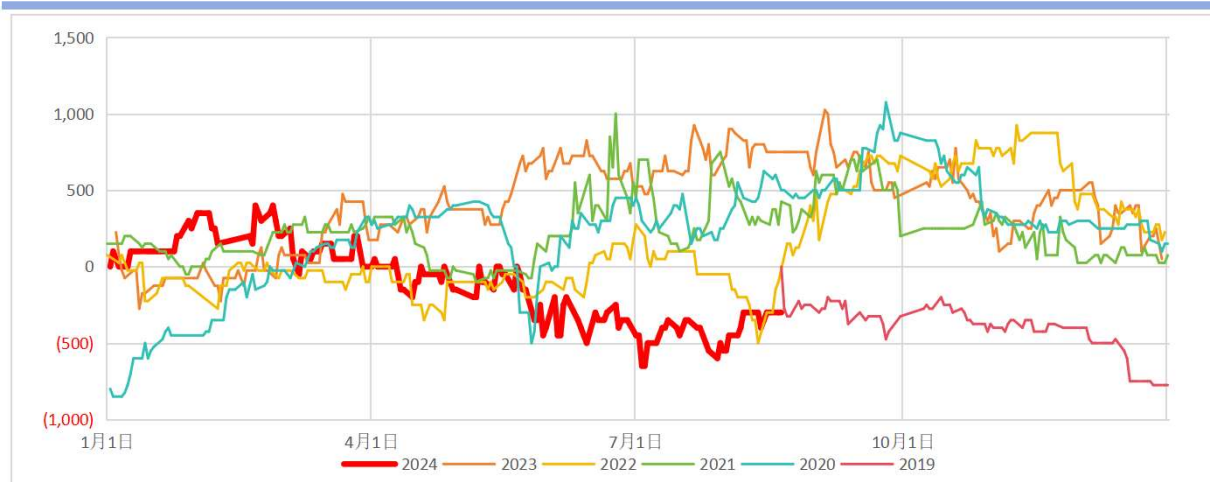


天然橡胶:全乳胶(SCRWF):山东:主流价-天然橡胶:泰国3#烟片胶(RSS3):山东:主流价季节性



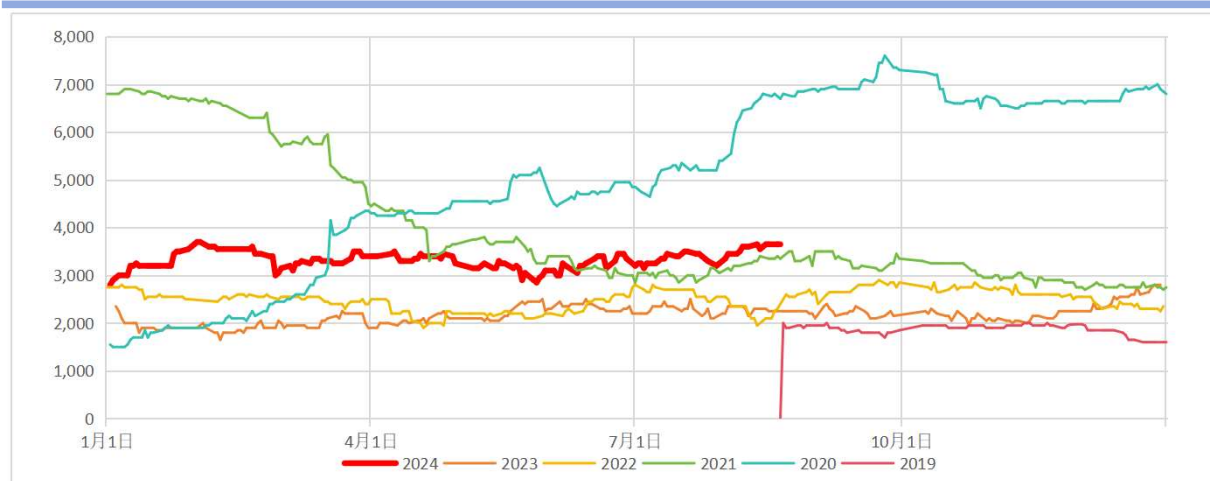
数据来源: iFind

天然橡胶:全乳胶(SCRWF):山东:主流价-天然橡胶:越南3L胶(SVR3L):山东:主流价季节性



数据来源: iFind

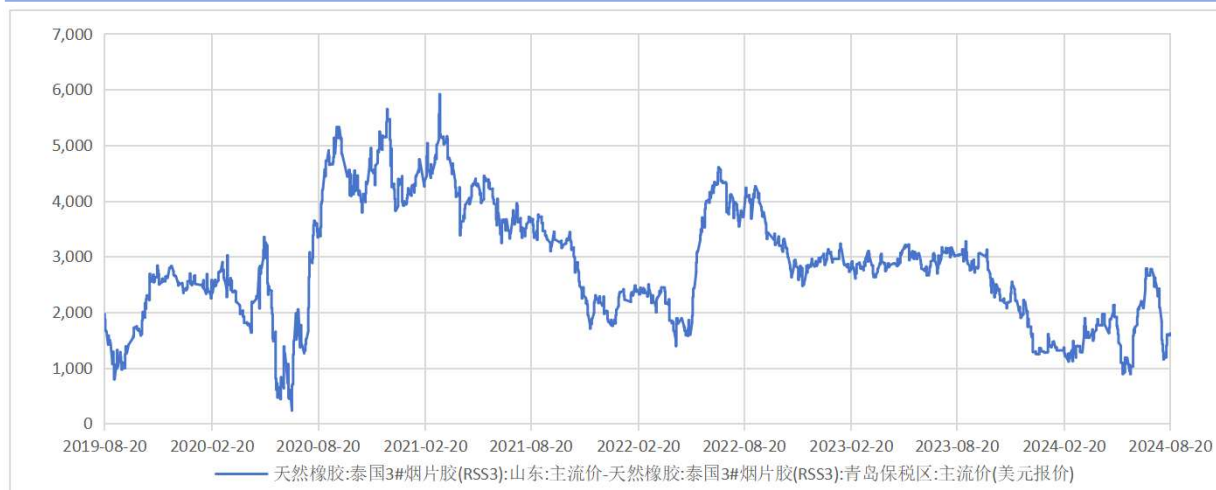
天然橡胶:泰国3#烟片胶(RSS3):山东:主流价-天然橡胶:越南3L胶(SVR3L):山东:主流价季节性



数据来源: iFind

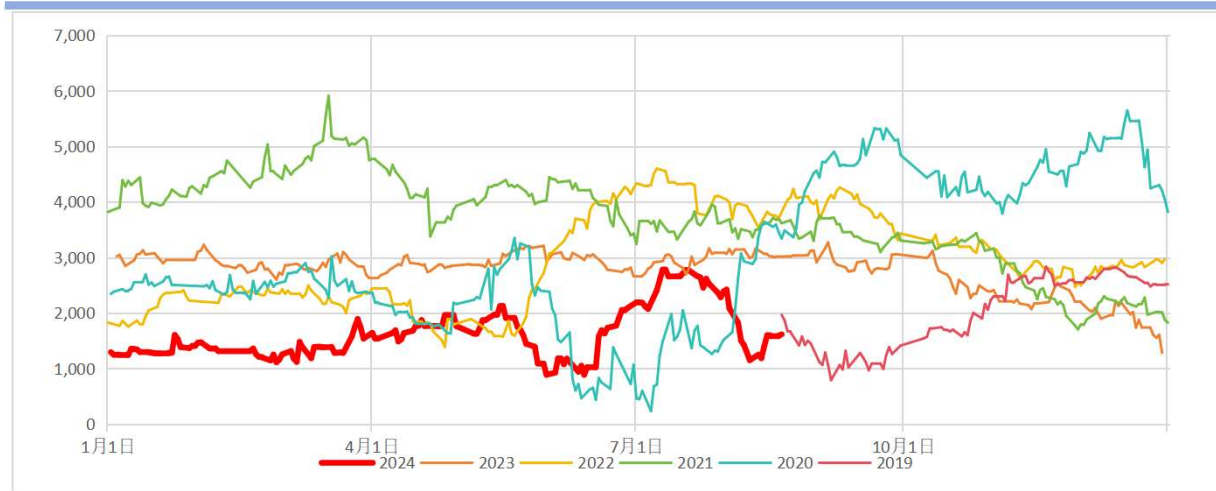


天然橡胶:泰国3#烟片胶(RSS3):山东:主流价-天然橡胶:泰国3#烟片胶(RSS3):青岛保税区:主流价(美元报价)



数据来源: iFind

天然橡胶:泰国3#烟片胶(RSS3):山东:主流价-天然橡胶:泰国3#烟片胶(RSS3):青岛保税区:主流价(美元报价)季节性



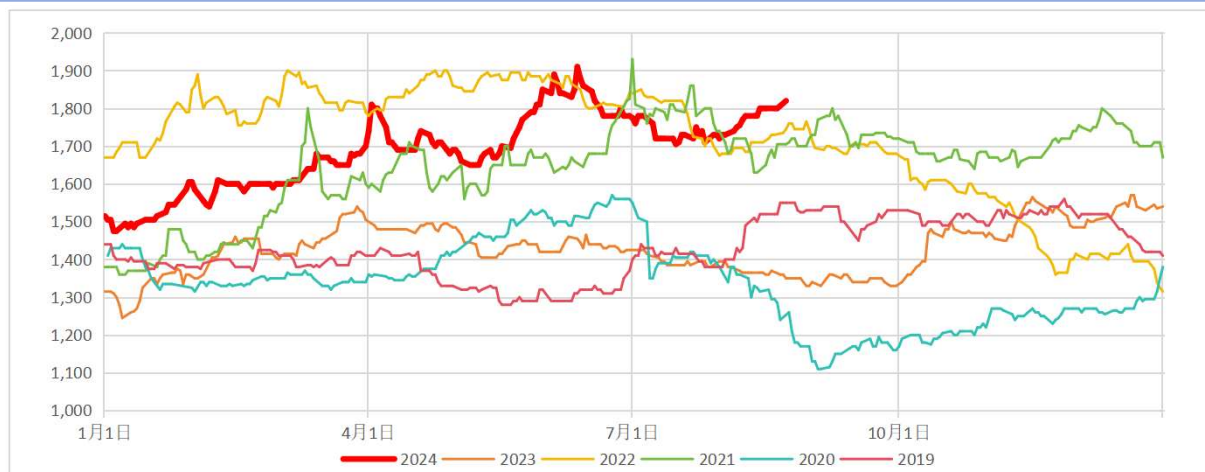
数据来源: iFind

20#胶现货价格



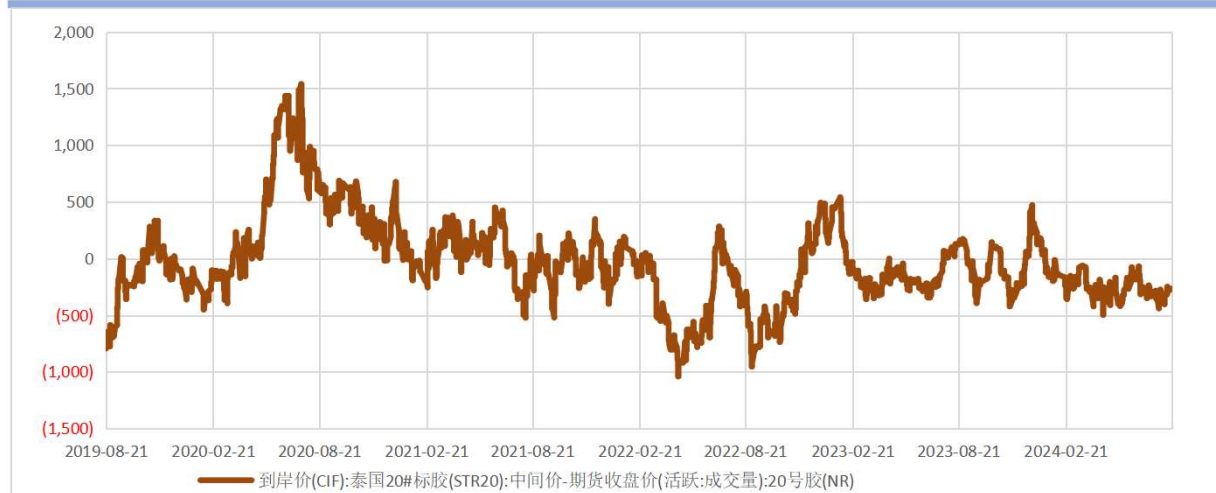
数据来源: iFind

到岸价(CIF):泰国20#标胶(STR20):中间价季节性



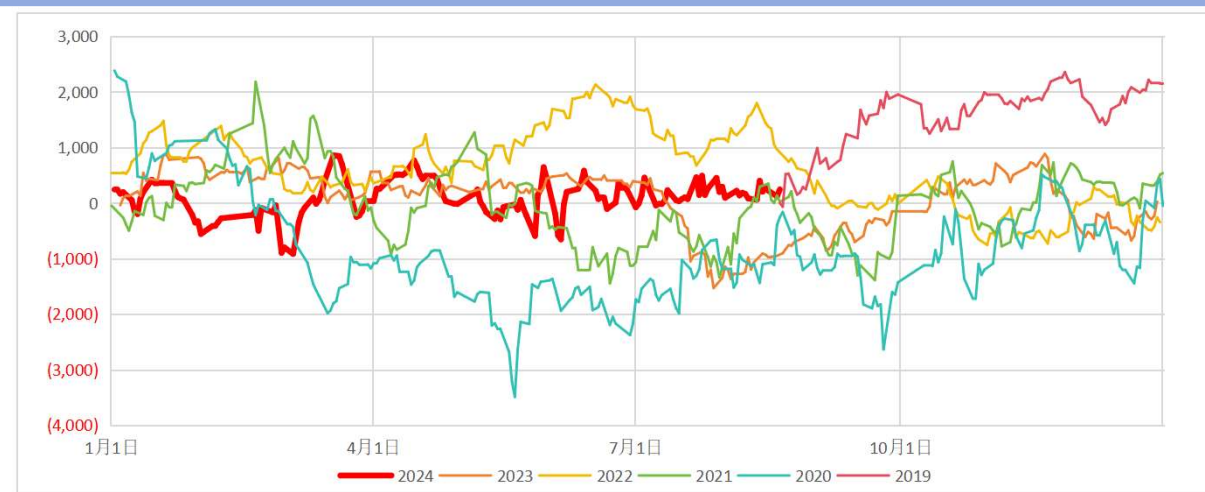
数据来源: iFind

到岸价(CIF):泰国20#标胶(STR20):中间价-期货收盘价(活跃:成交量):20号胶(NR)



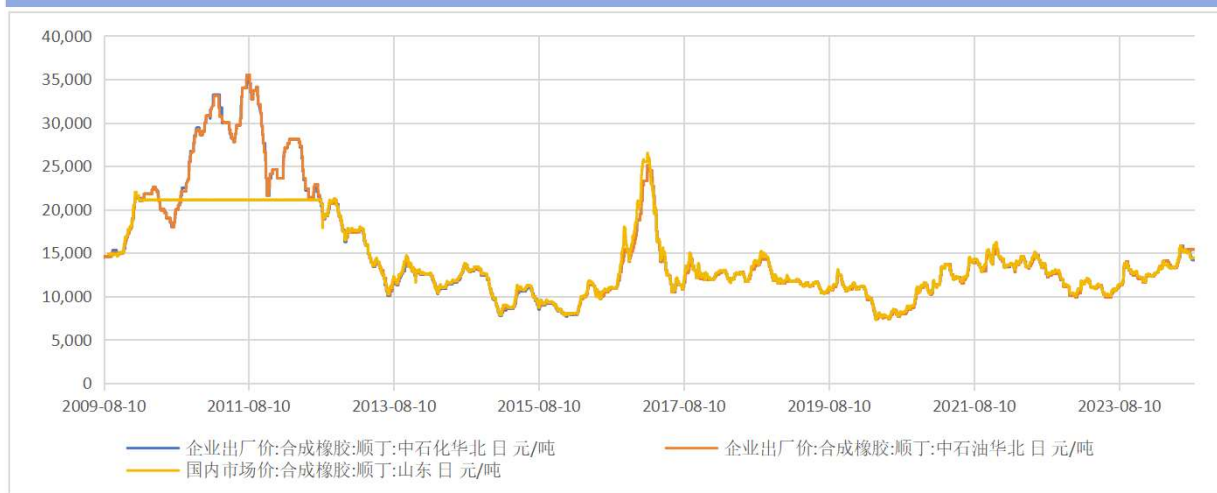
数据来源: iFind

到岸价(CIF):泰国20#标胶(STR20):中间价-期货收盘价(活跃:成交量):20号胶(NR)季节性



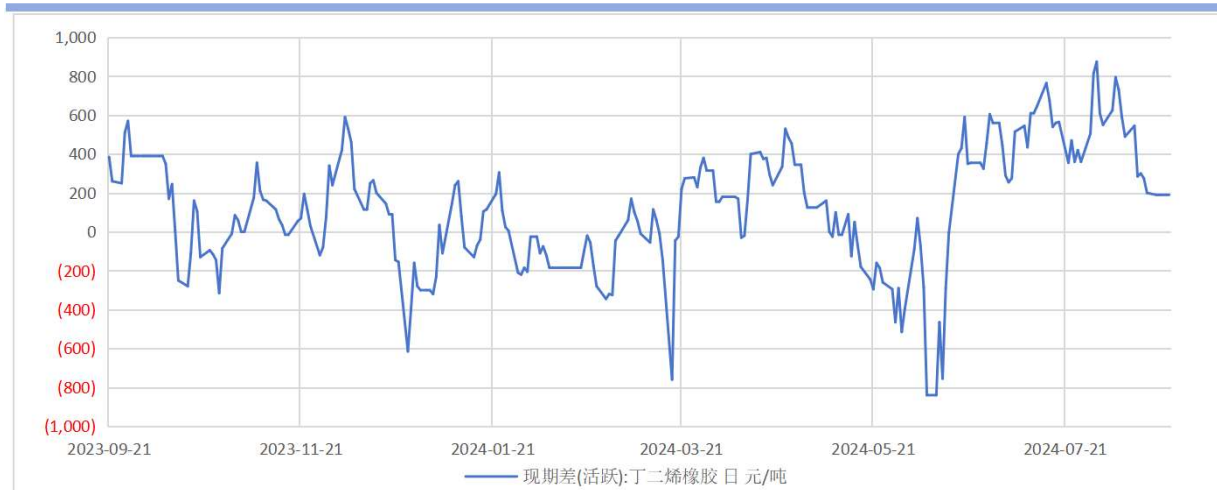
数据来源: iFind

## BR有关现货



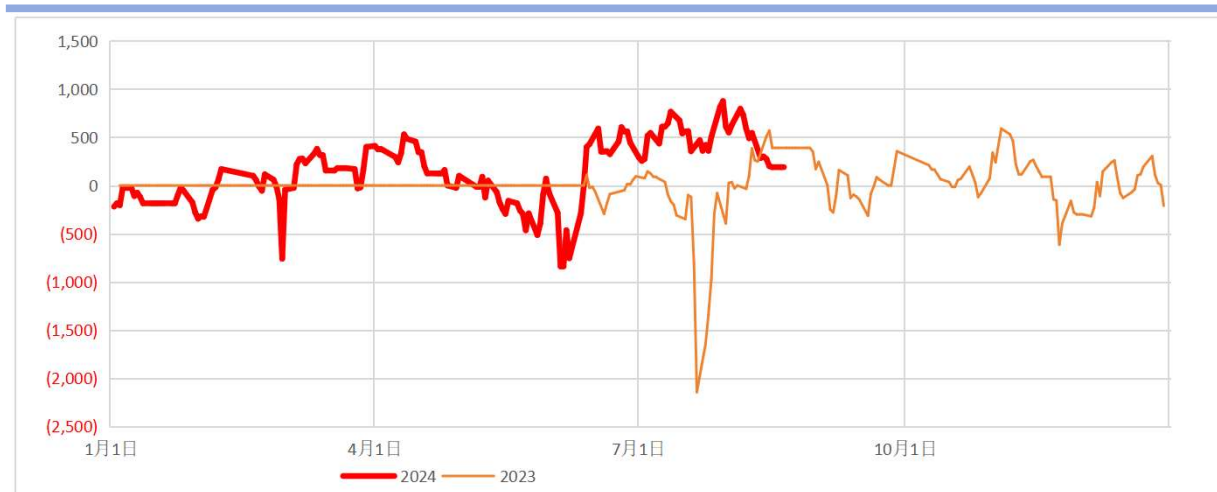
数据来源: iFind

## 现期差(活跃):丁二烯橡胶(同花顺)



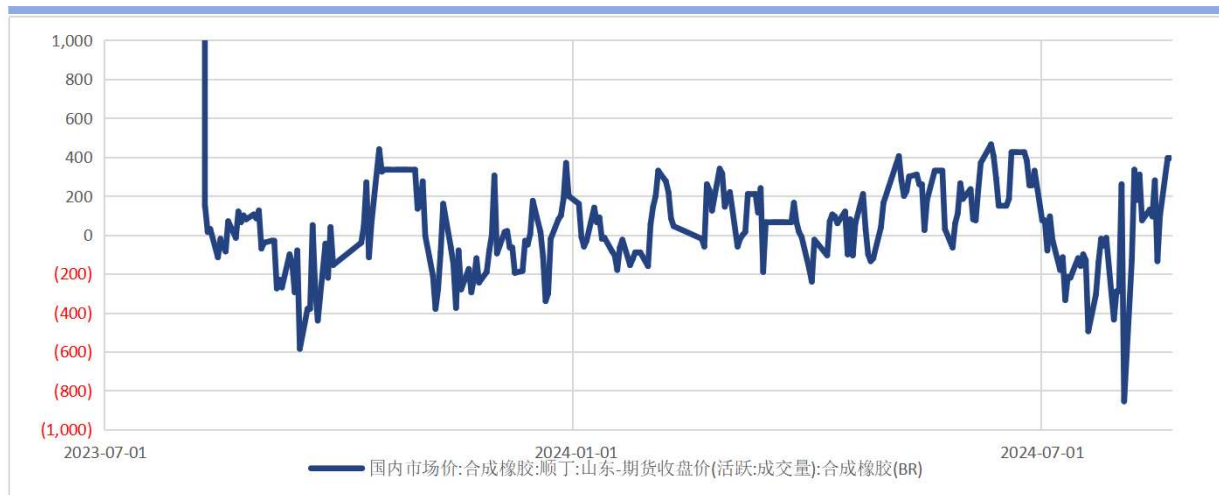
数据来源: iFind

## 现期差(活跃):丁二烯橡胶季节性



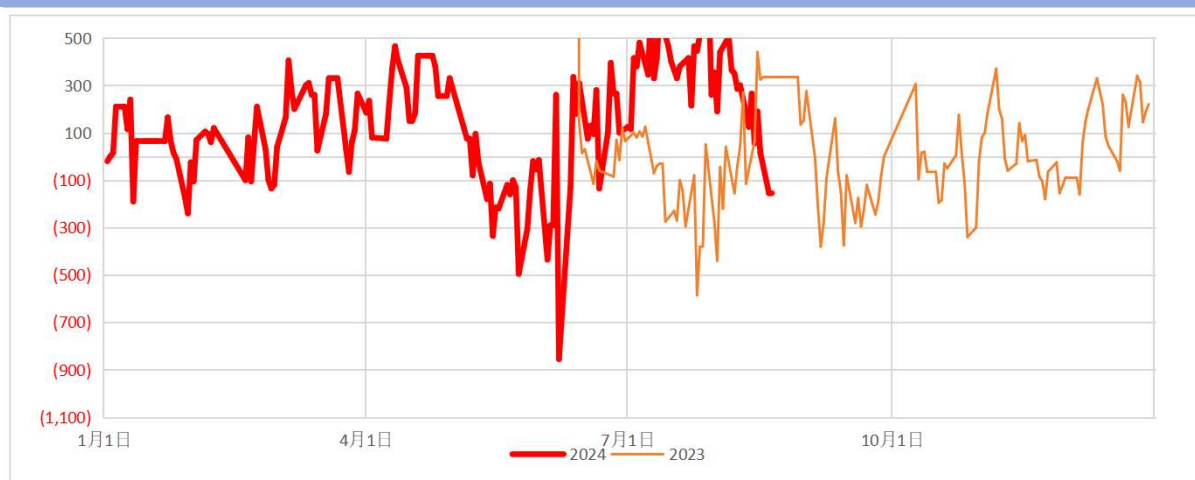
数据来源: iFind

国内市场价:合成橡胶:顺丁:山东-期货收盘价(活跃:成交量):合成橡胶(BR)



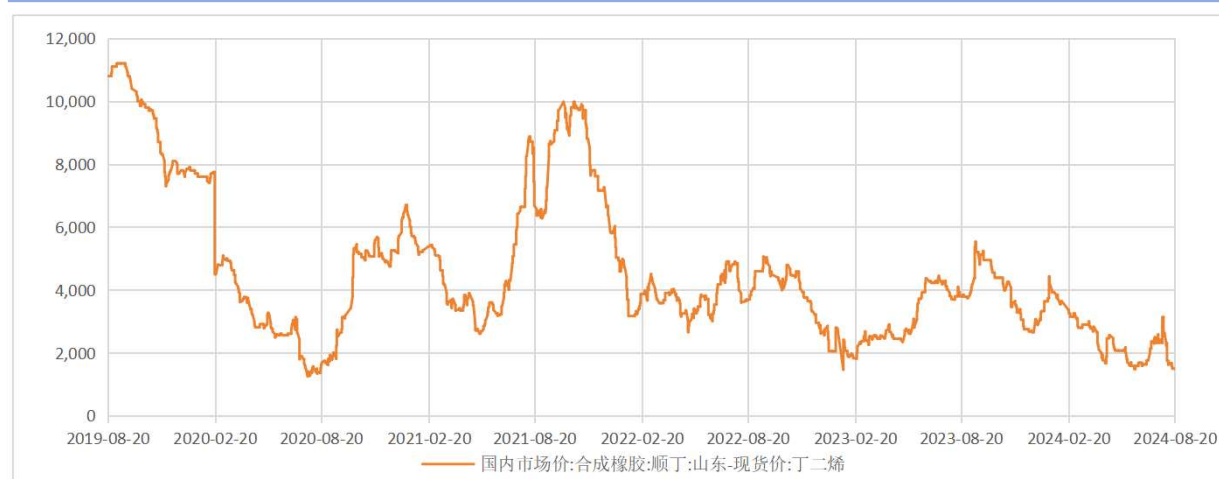
数据来源: iFind

国内市场价:合成橡胶:顺丁:山东-期货收盘价(活跃:成交量):合成橡胶(BR)季节性



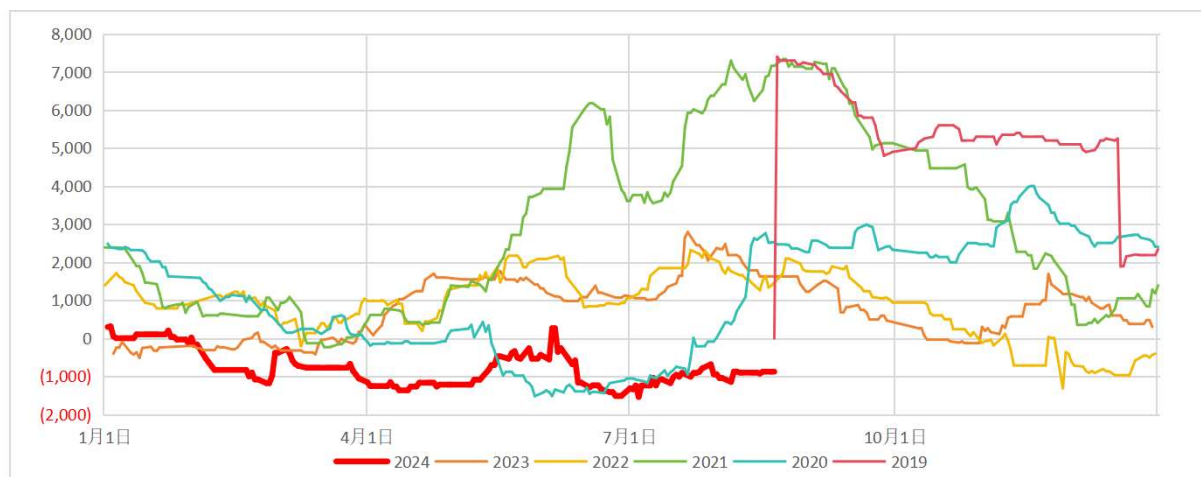
数据来源: iFind

国内市场价:合成橡胶:顺丁:山东-现货价:丁二烯



数据来源: iFind

### 国内市场价:合成橡胶:顺丁:山东-现货价:丁二烯季节性



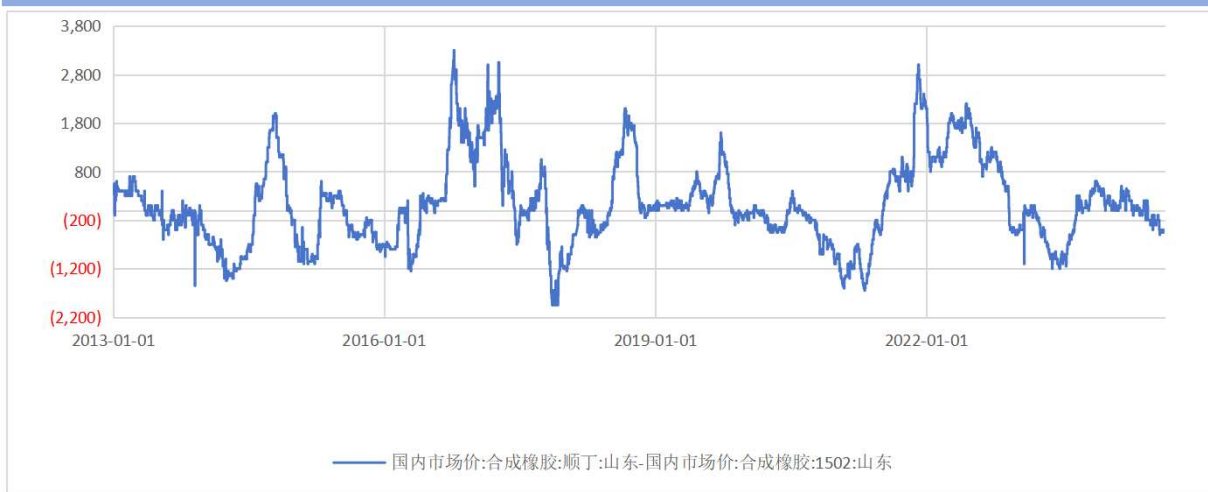
数据来源: iFind

### 国内市场价:合成橡胶:1502:山东



数据来源: iFind

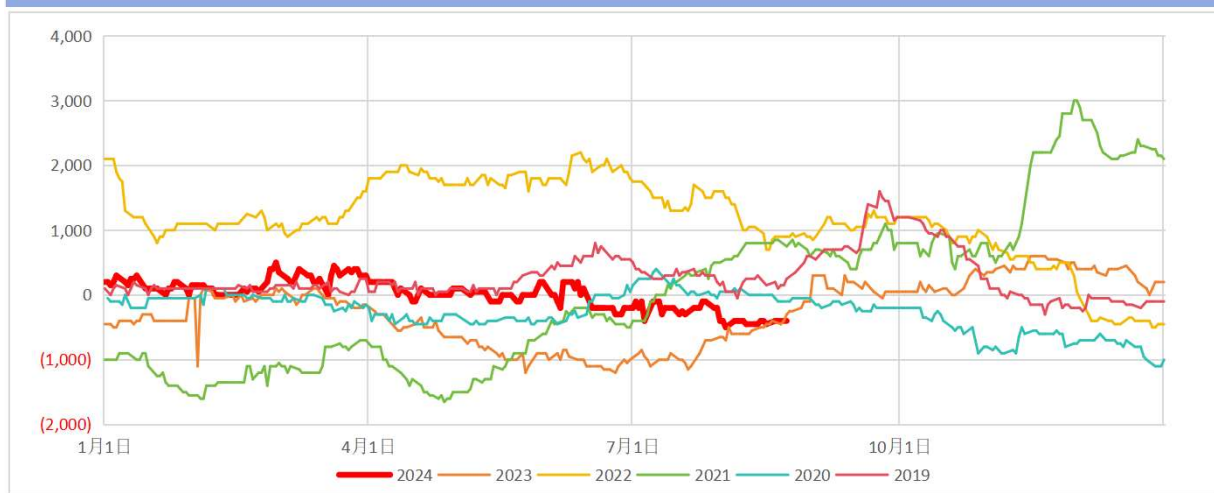
### 国内市场价:合成橡胶:顺丁:山东-国内市场价:合成橡胶:1502:山东



数据来源: iFind

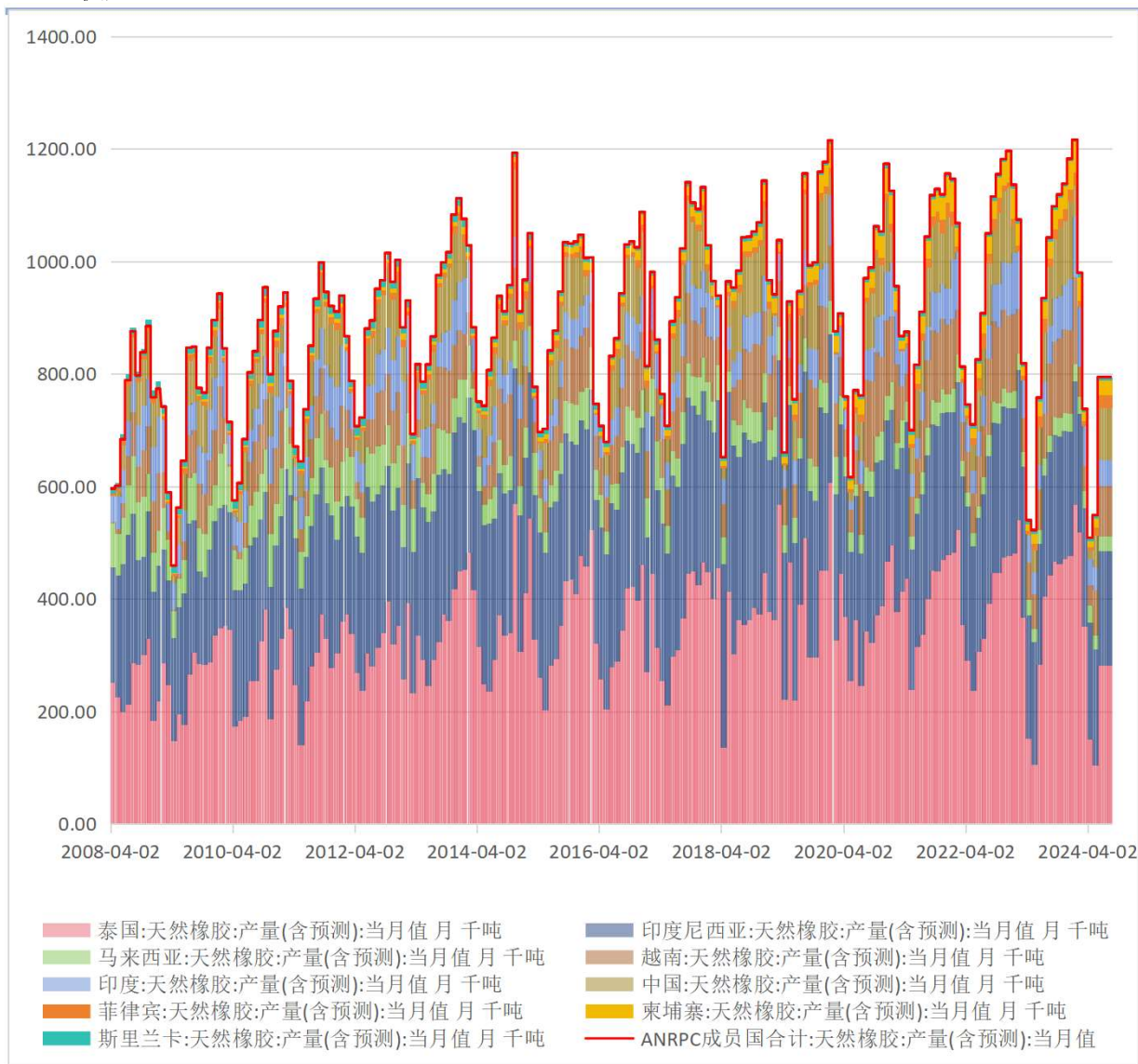


国内市场价:合成橡胶:顺丁:山东-国内市场价:合成橡胶:1502:山东季节性



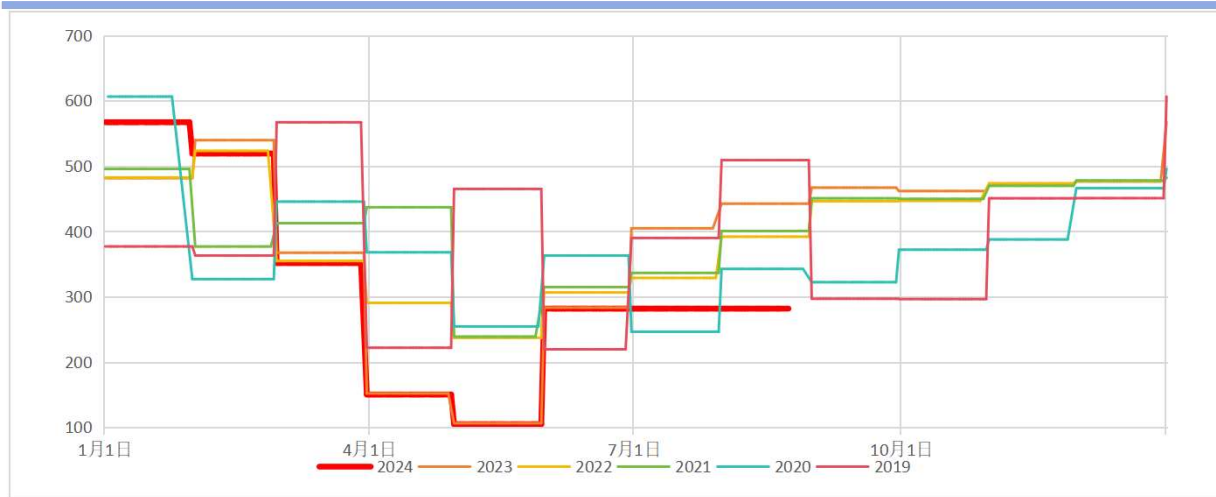
数据来源: iFind

ANRPC供应



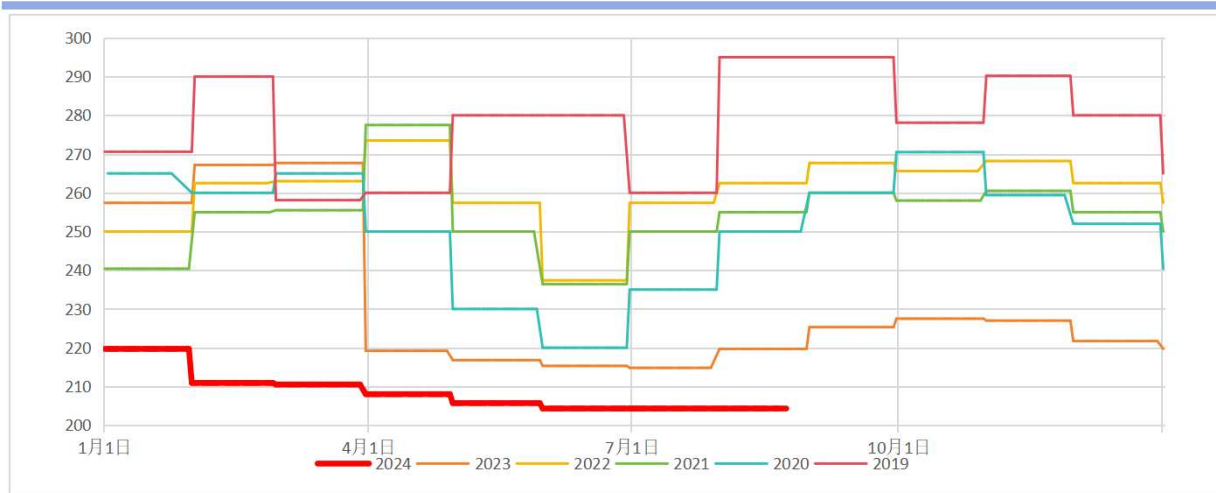
数据来源: iFind

泰国:天然橡胶:产量(含预测):当月值季节性



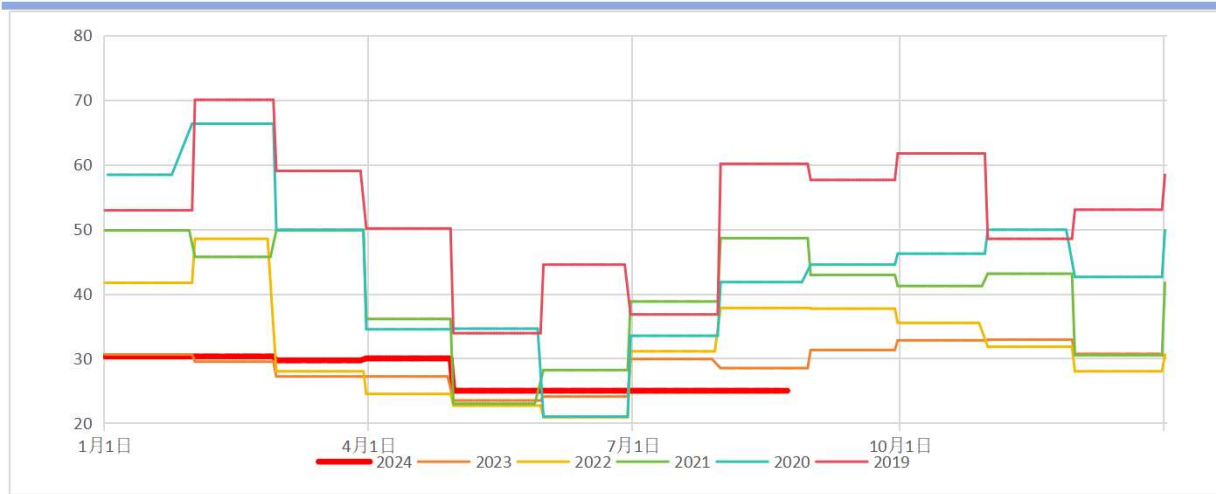
数据来源: iFind

印度尼西亚:天然橡胶:产量(含预测):当月值季节性



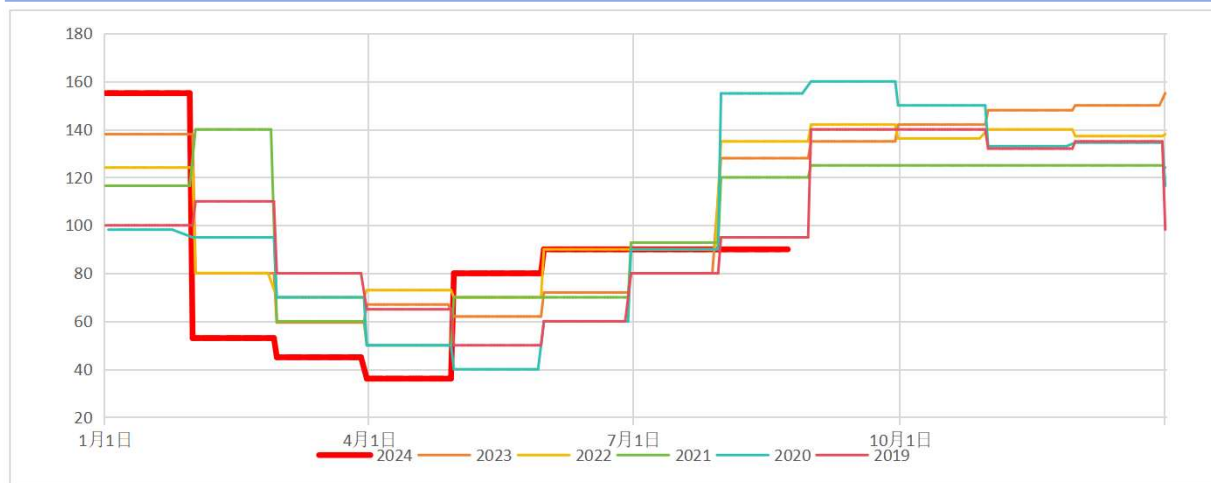
数据来源: iFind

马来西亚:天然橡胶:产量(含预测):当月值季节性



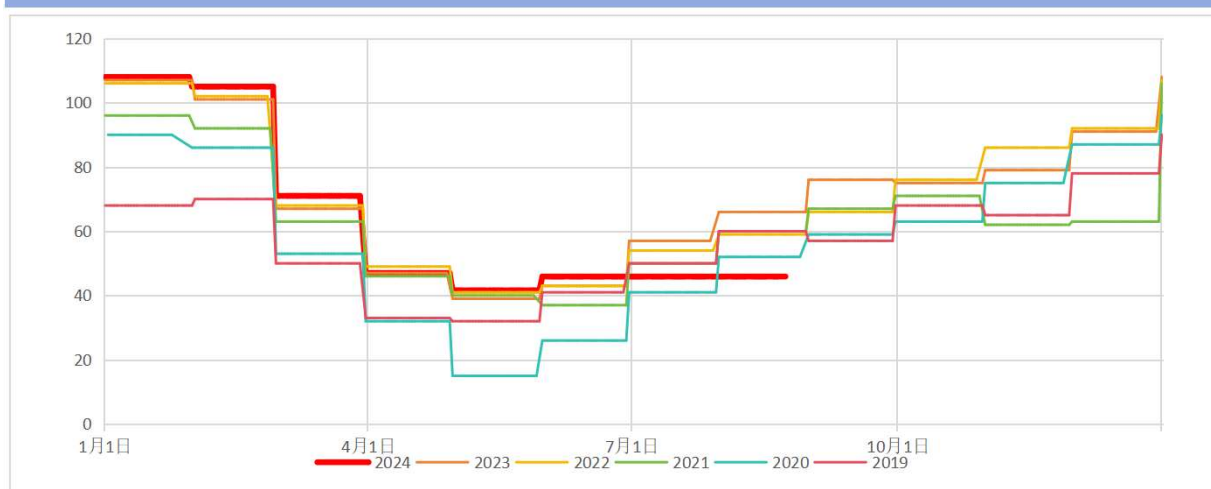
数据来源: iFind

### 越南:天然橡胶:产量(含预测):当月值季节性



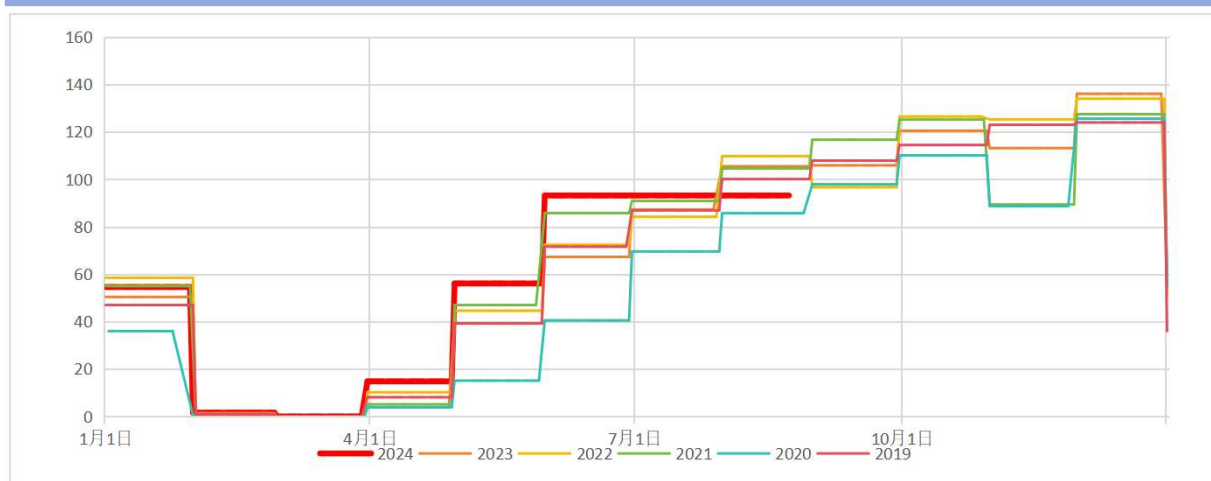
数据来源: iFind

### 印度:天然橡胶:产量(含预测):当月值季节性



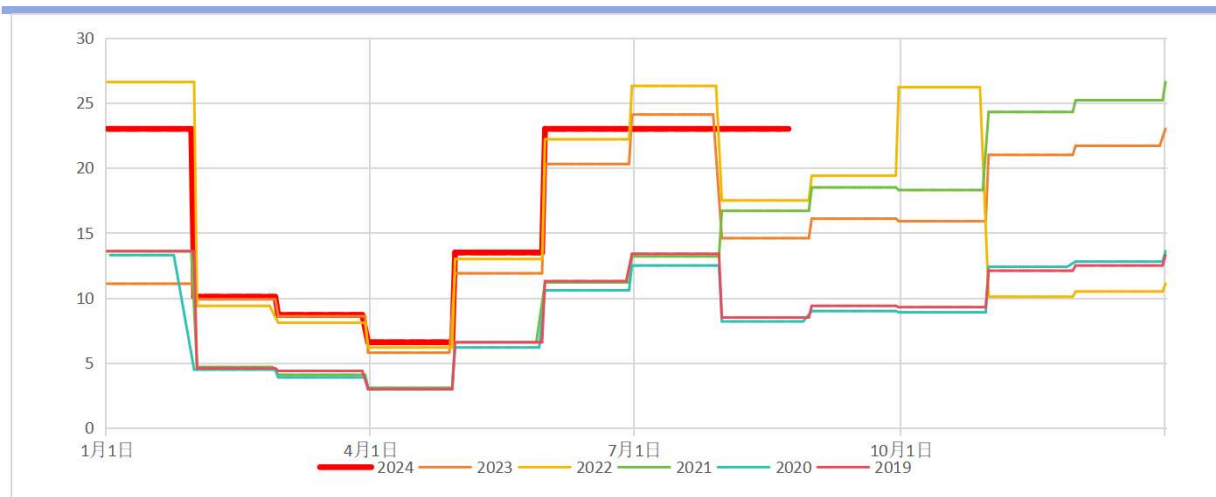
数据来源: iFind

### 中国:天然橡胶:产量(含预测):当月值季节性



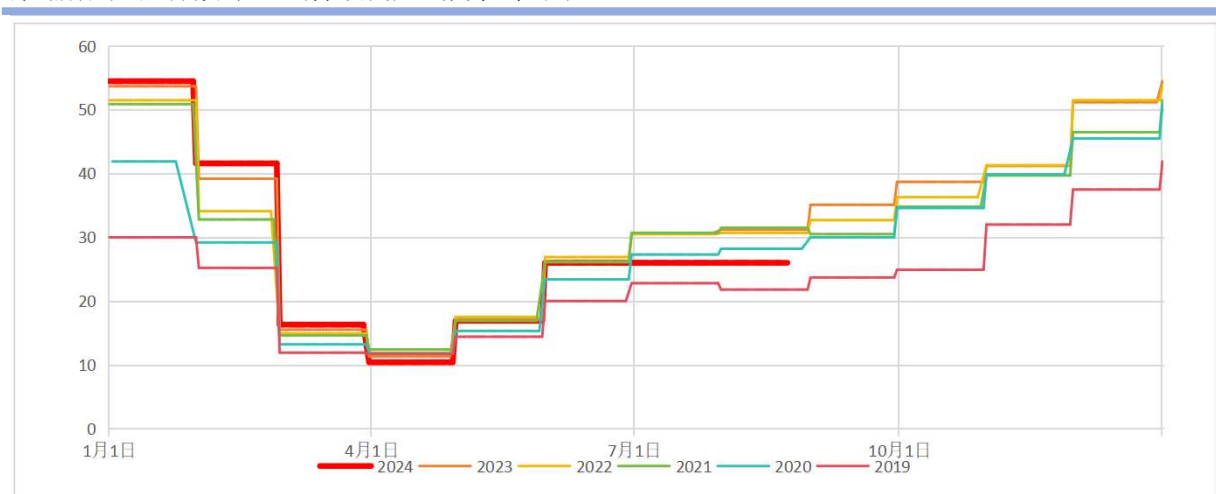
数据来源: iFind

菲律宾:天然橡胶:产量(含预测):当月值季节性



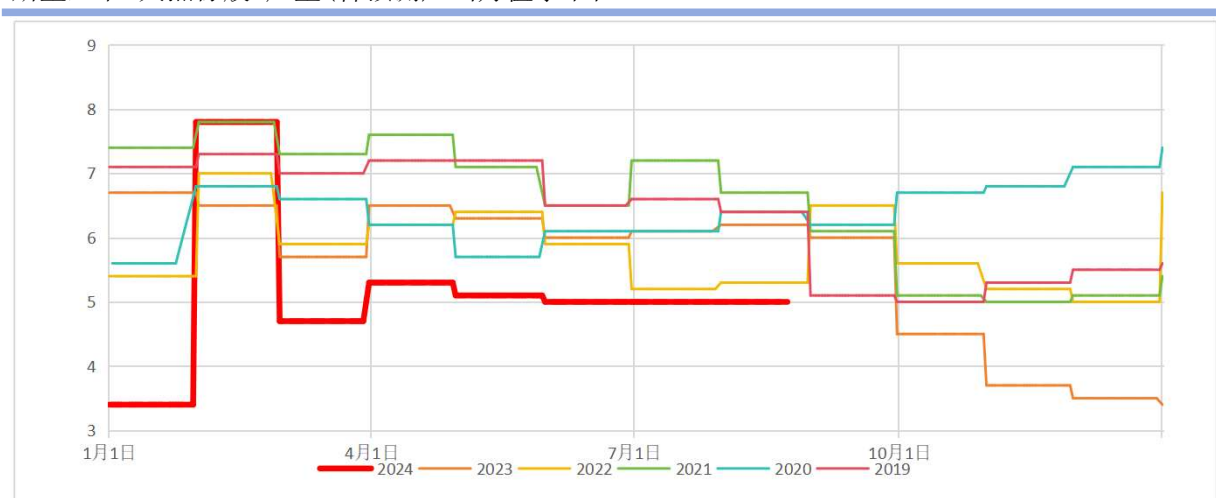
数据来源: iFind

柬埔寨:天然橡胶:产量(含预测):当月值季节性



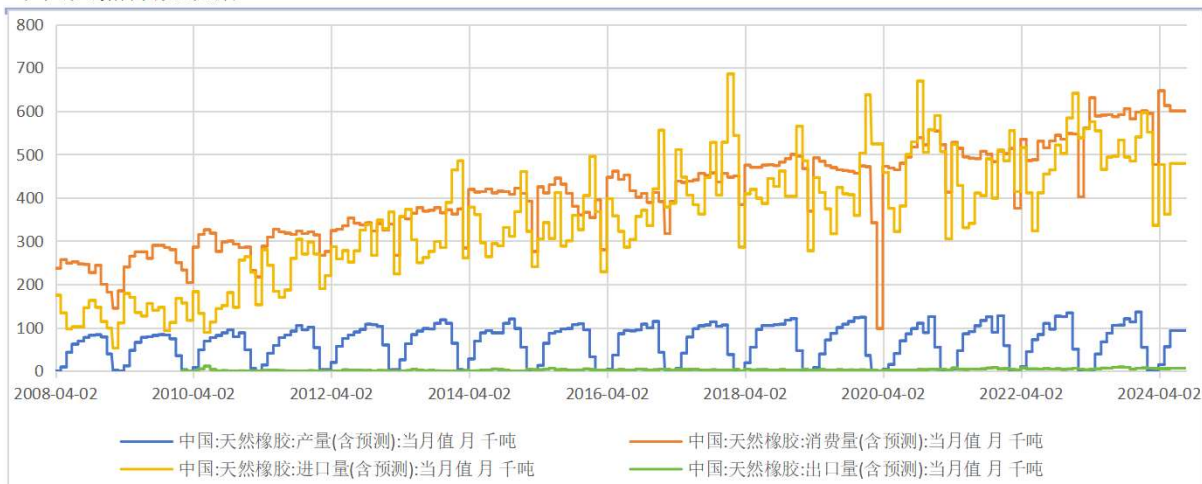
数据来源: iFind

斯里兰卡:天然橡胶:产量(含预测):当月值季节性



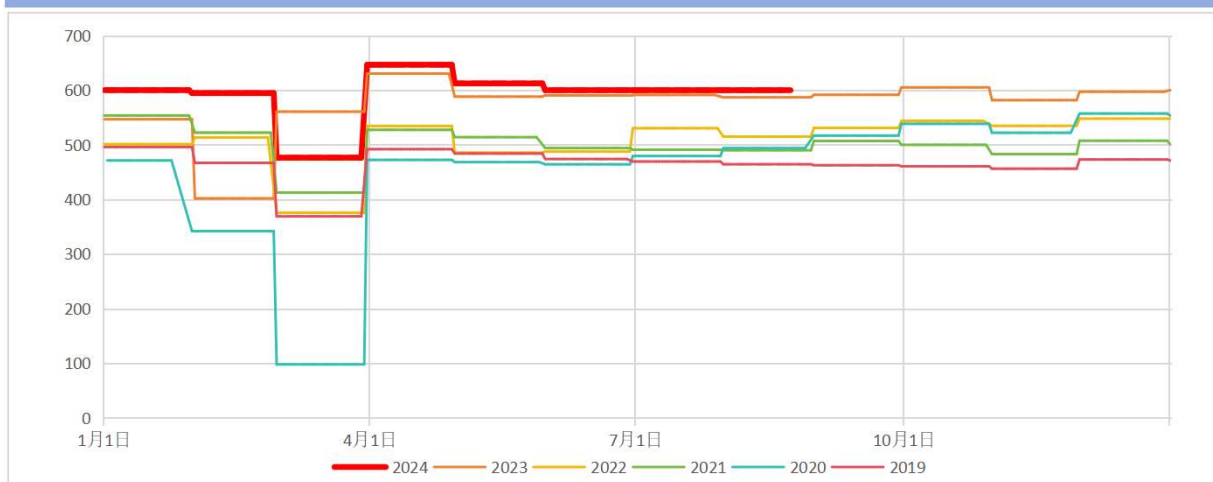
数据来源: iFind

## 中国天然橡胶数据



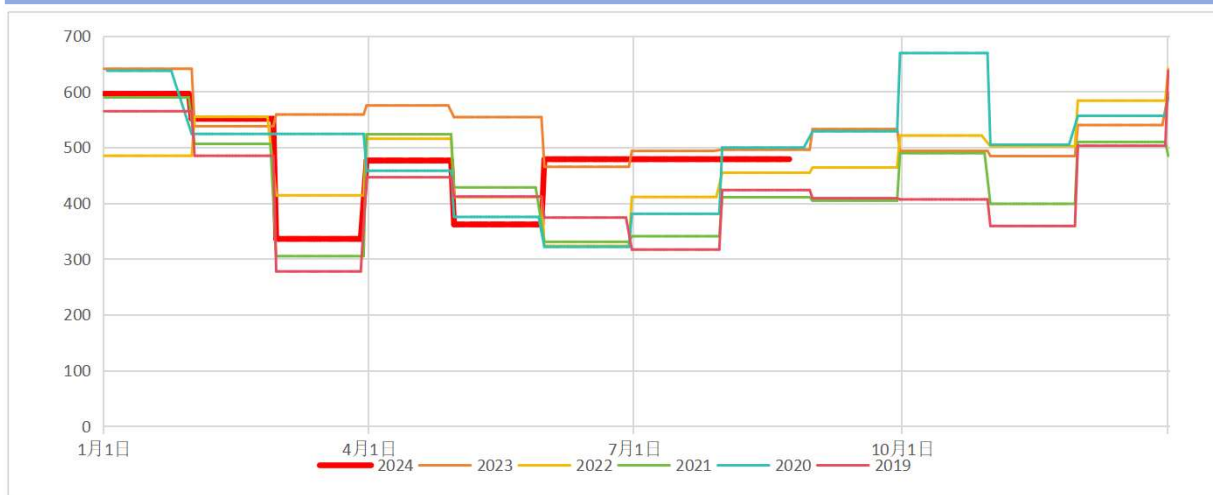
数据来源: iFind

## 中国:天然橡胶:消费量(含预测):当月值季节性



数据来源: iFind

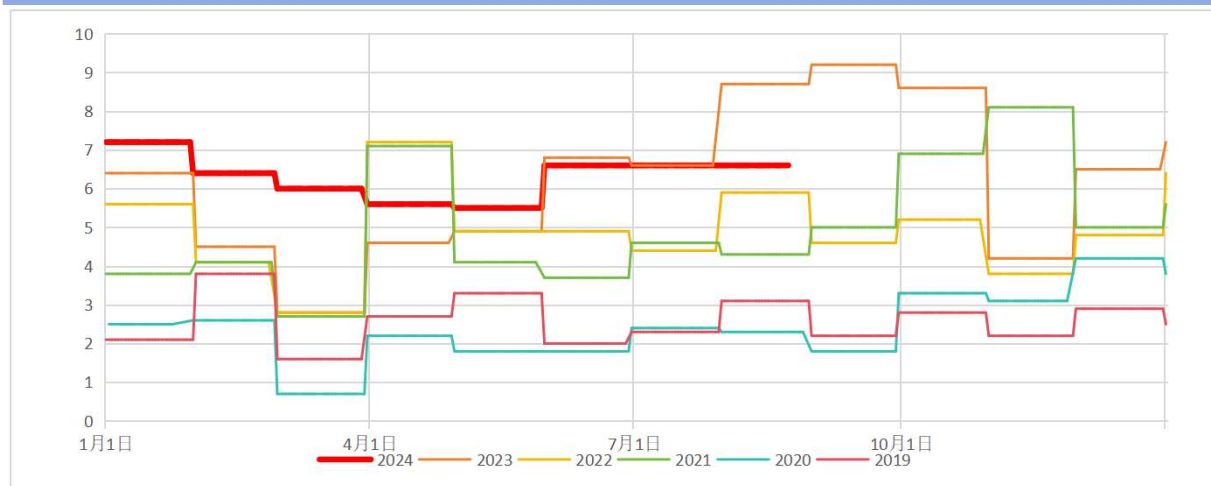
## 中国:天然橡胶:进口量(含预测):当月值季节性



数据来源: iFind



### 中国:天然橡胶:出口量(含预测):当月值季节性



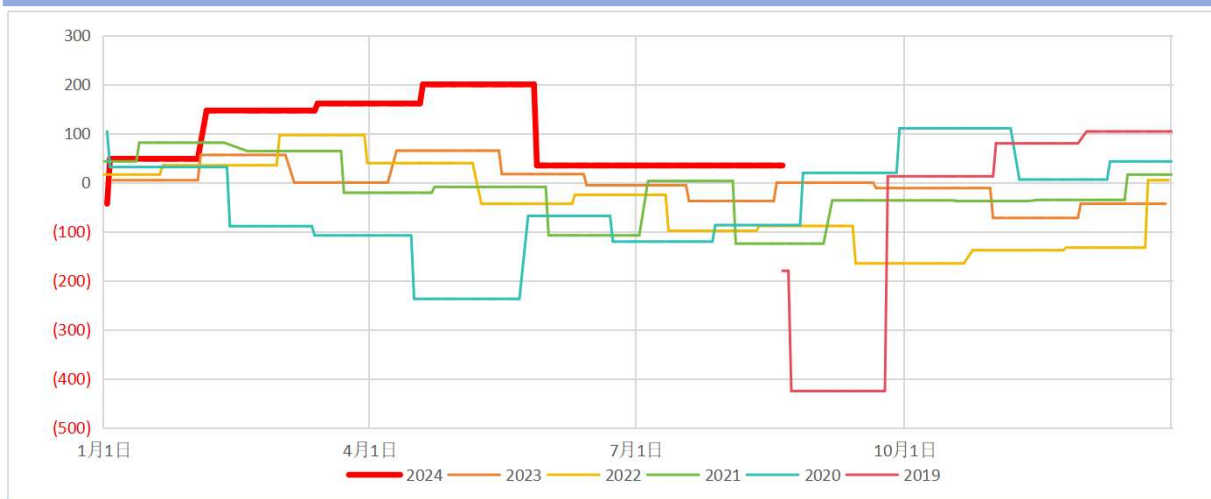
数据来源: iFind

### 中国Ru缺口(不含库存, 月)



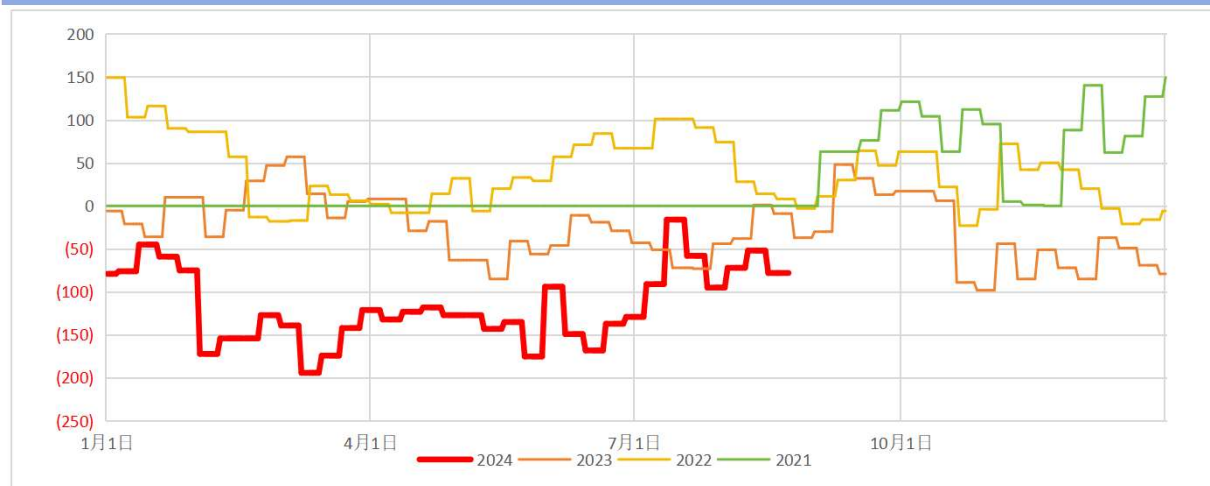
数据来源: iFind

### 中国Ru缺口(不含库存, 月)季节性



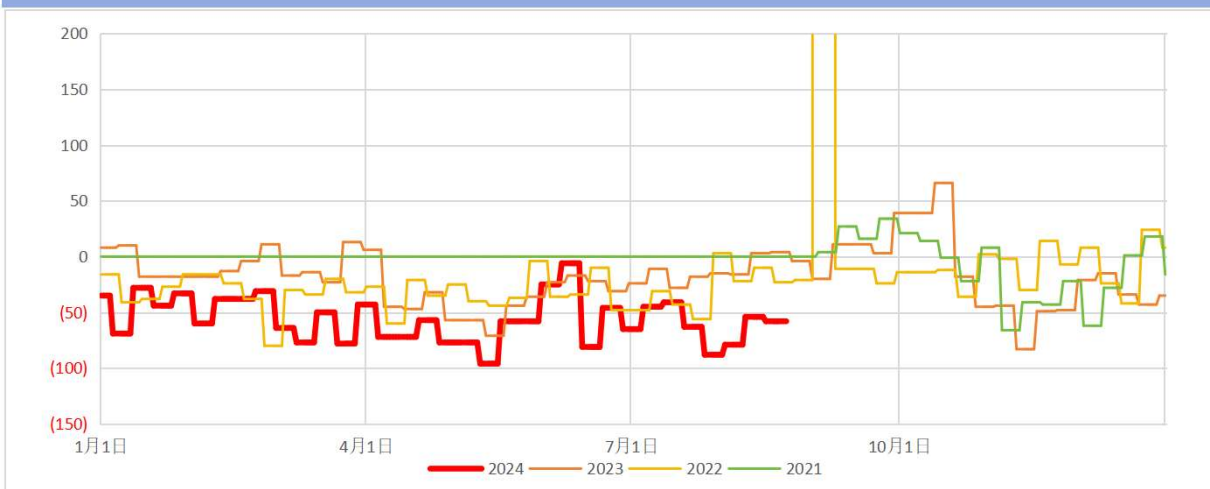
数据来源: iFind

周度利润:天然橡胶:理论生产利润:STR20(泰国20号标胶)季节性



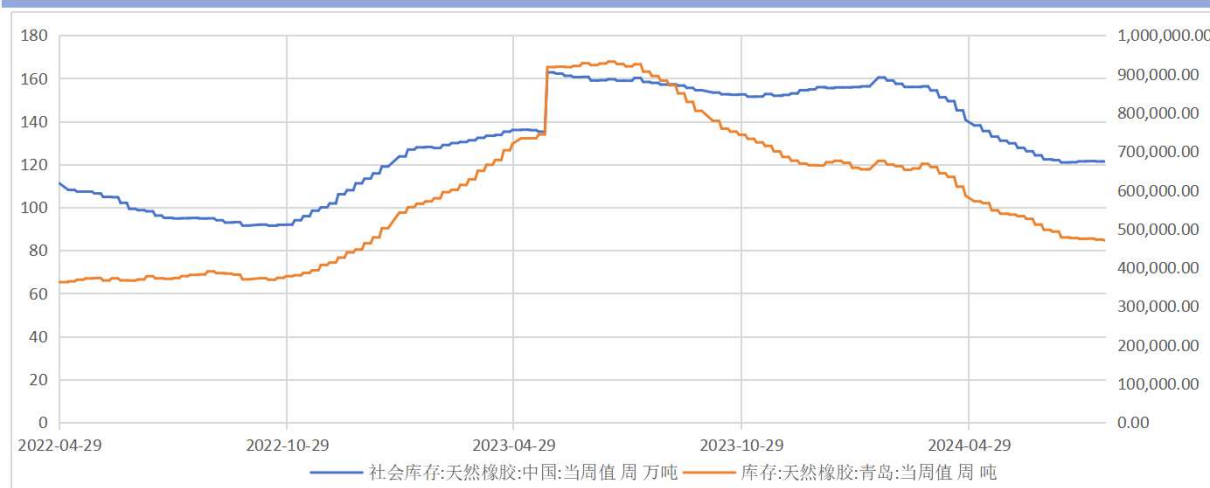
数据来源: iFind

周度利润:天然橡胶:理论生产利润:SMR20(马来20号标胶)季节性



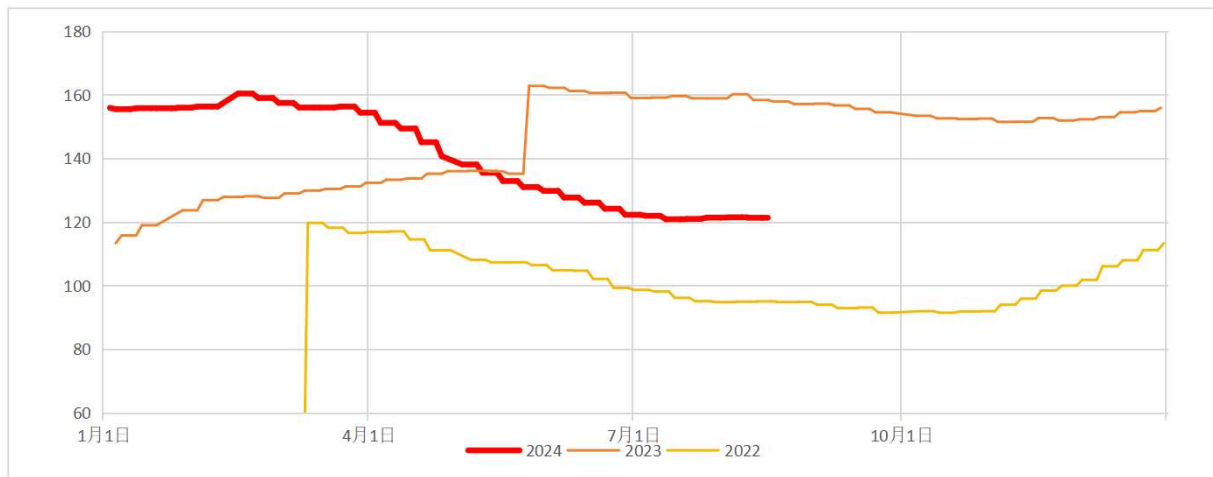
数据来源: iFind

天然橡胶库存



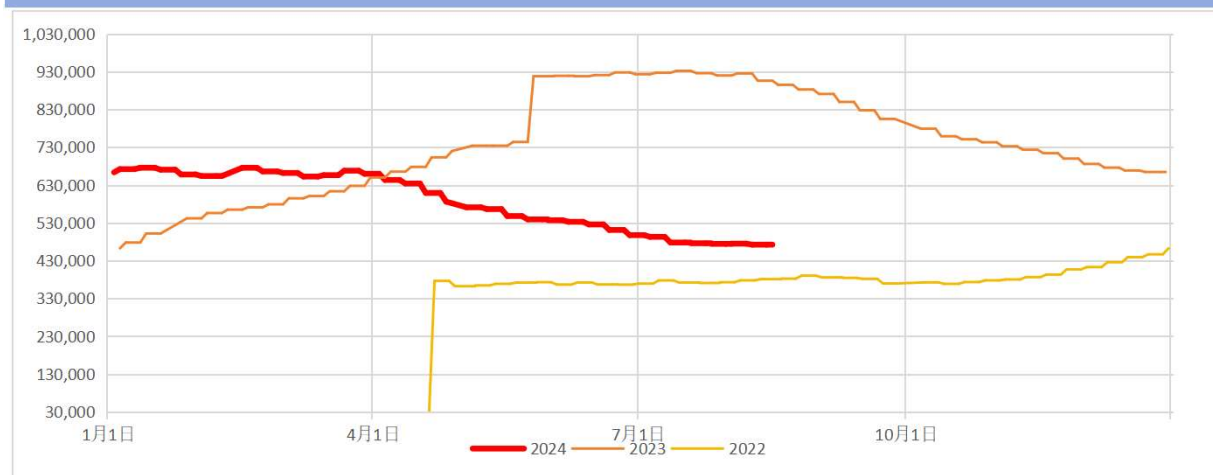
数据来源: iFind

### 社会库存:天然橡胶:中国:当周值季节性



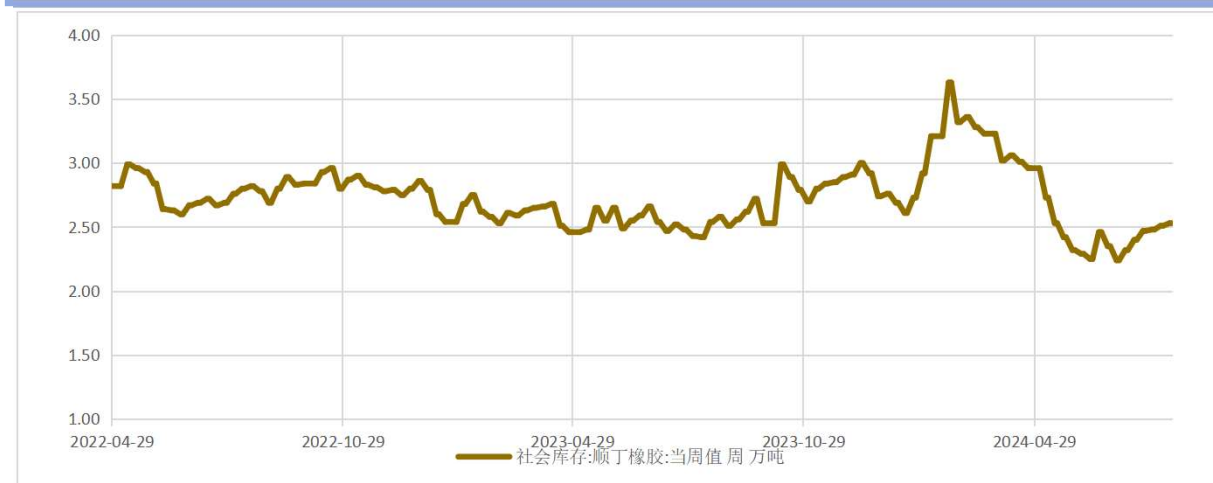
数据来源: iFind

### 库存:天然橡胶:青岛:当周值季节性



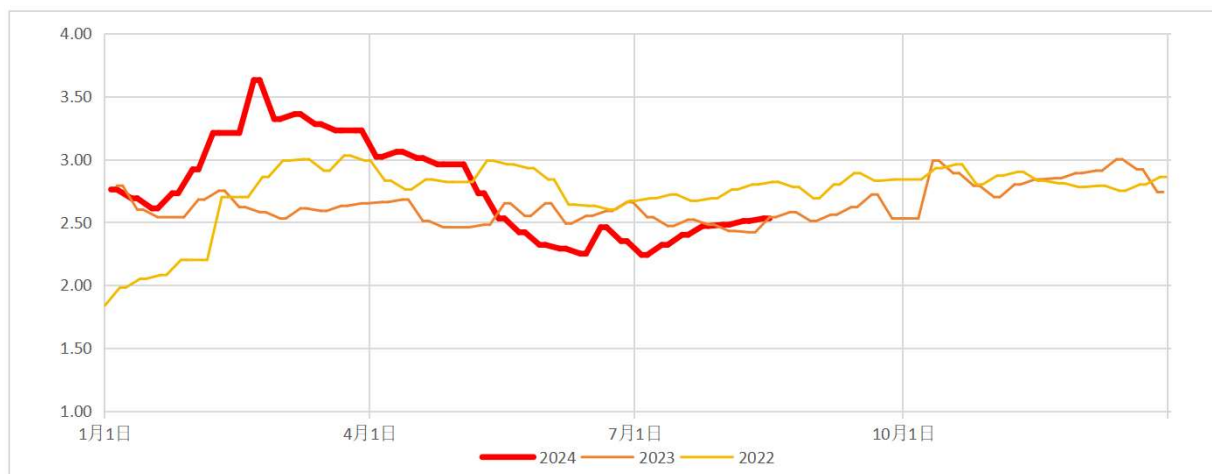
数据来源: iFind

### 顺丁橡胶库存



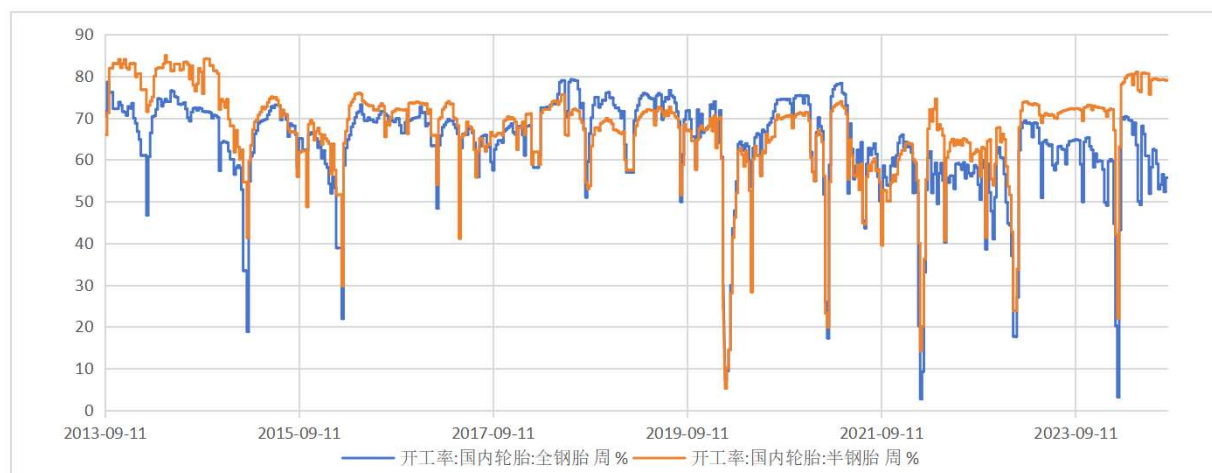
数据来源: iFind

社会库存:顺丁橡胶:当周值季节性



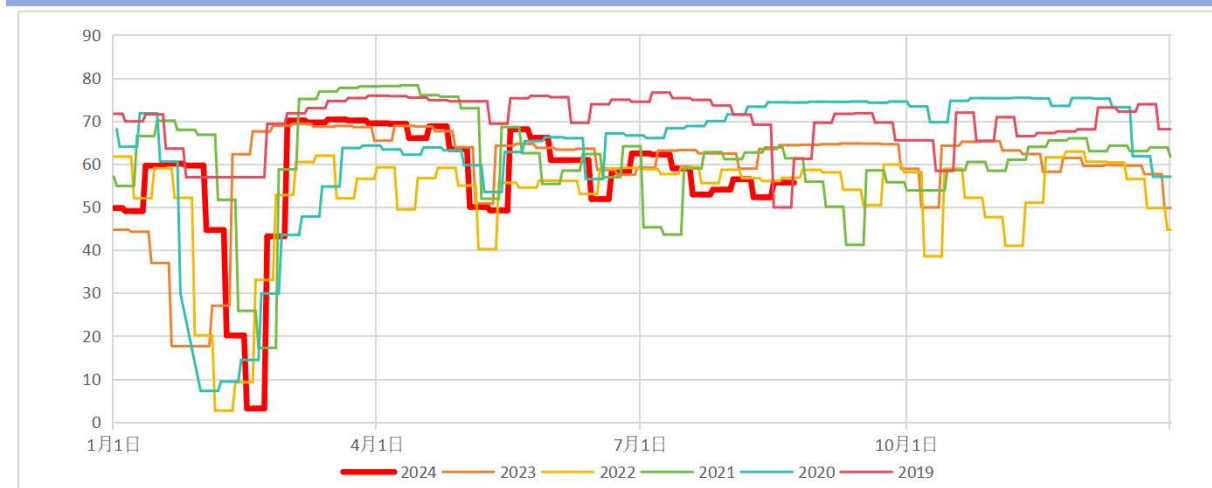
数据来源: iFind

开工率:国内轮胎:全钢胎、开工率:国内轮胎:半钢胎



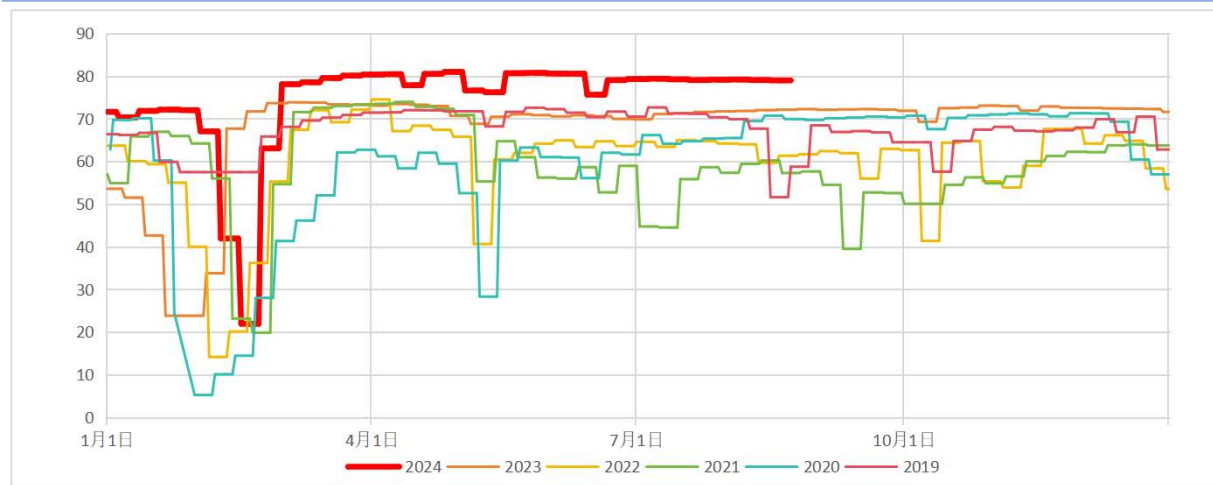
数据来源: iFind

开工率:国内轮胎:全钢胎季节性

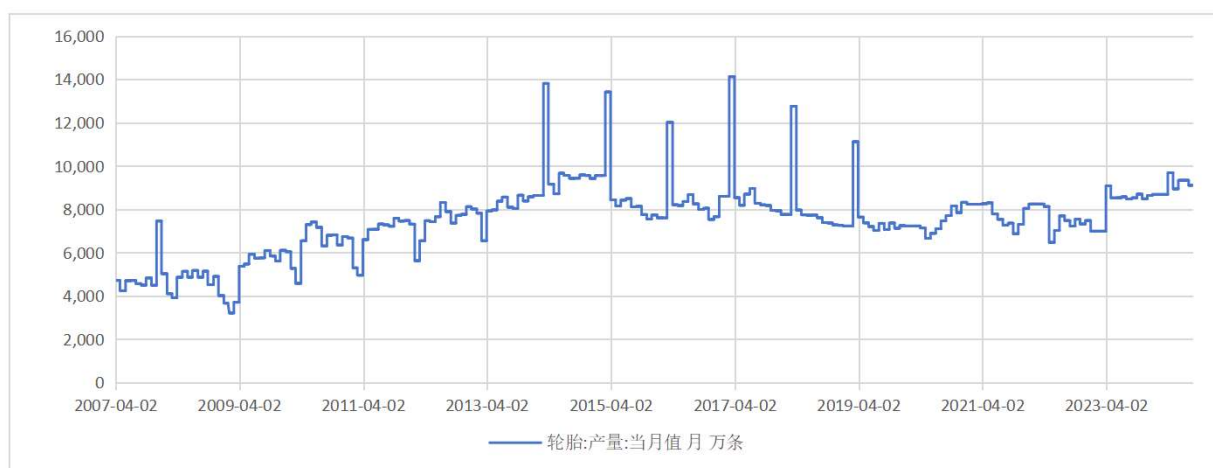


数据来源: iFind

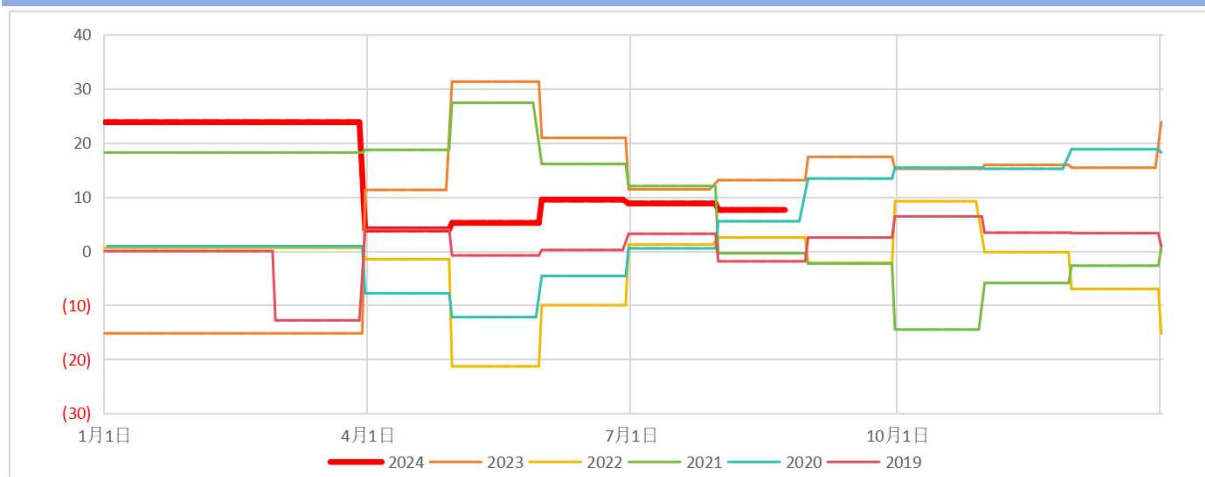
### 开工率:国内轮胎:半钢胎季节性



### 轮胎:产量:当月值

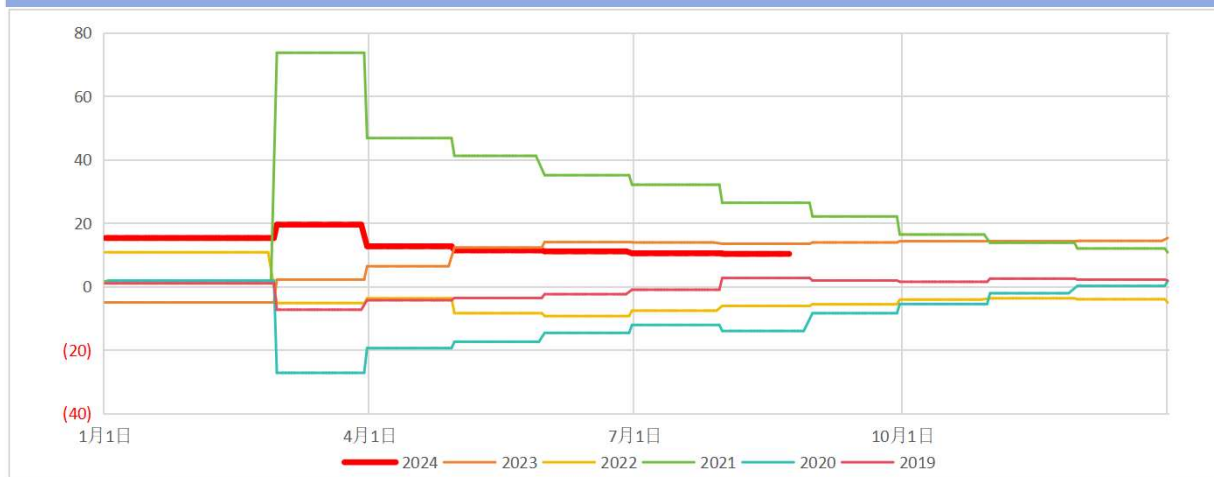


### 轮胎:产量:当月同比季节性



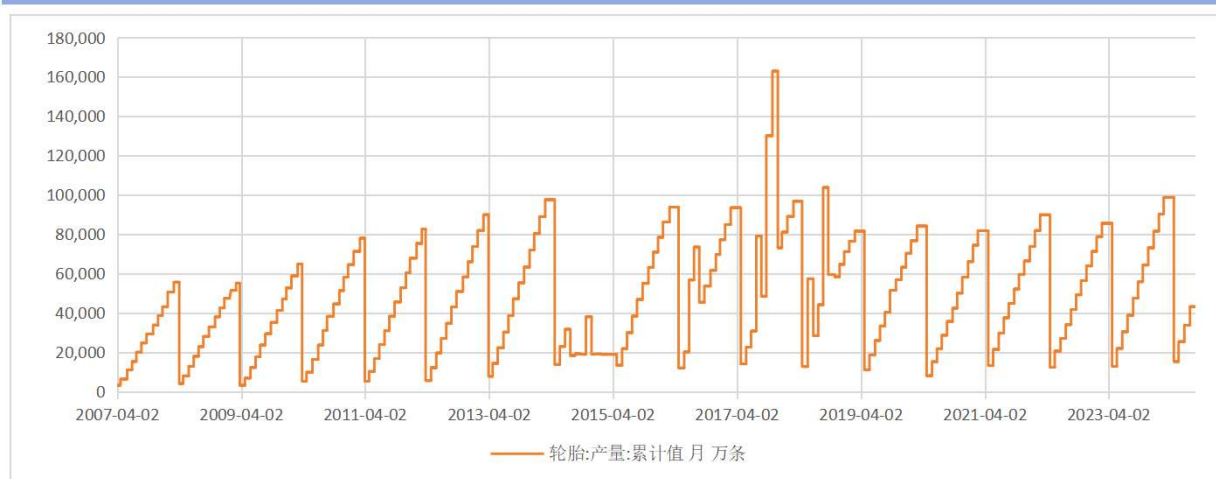


### 轮胎:产量:当月环比季节性



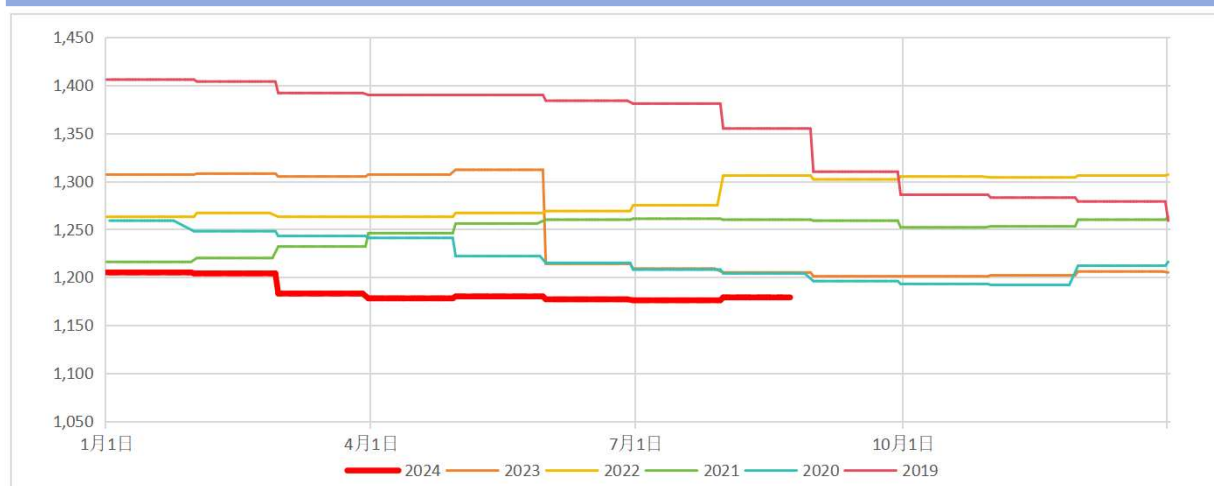
数据来源: iFind

### 轮胎:产量:累计值

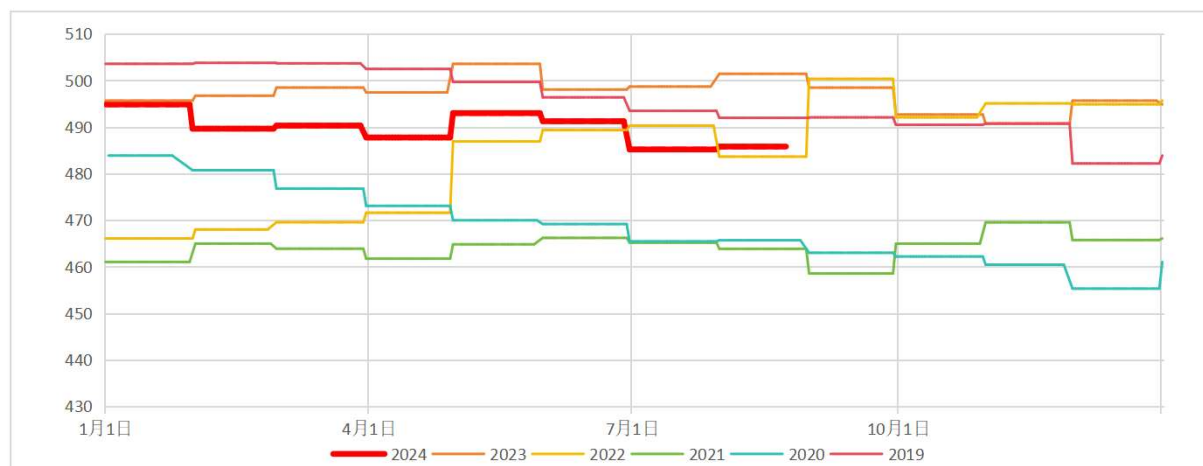


数据来源: iFind

### 汽车轮胎经销商价格指数:卡客车:加权均价季节性



数据来源: iFind

**汽车轮胎经销商价格指数:轿车:加权均价季节性**


数据来源: iFind

**免责声明:** 本报告由山金期货投资咨询部制作, 未获得山金期货有限公司的书面授权, 任何人和单位不得对本报告进行任何形式的修改、发布和复制; 本报告基于本公司期货研究人员采用可信的公开资料和实地调研资料, 但本公司对这些信息的准确性和完整性不作任何保证, 且本报告中的资料、建议、预测均反映报告初次发布时的判断, 可能会随时调整, 报告中的信息或所表达的意见不构成投资、法律、会计或税务的最终操作建议, 本公司不就报告中的内容对最终操作建议作任何担保; 在山金期货有限公司及其研究人员知情的范围内, 山金期货有限公司及其期货研究人员以及财产上的利害关系人与所评价或推荐的产品不存在任何利害关系, 同时提醒期货投资者, 期市有风险, 入市须谨慎。